

**PREŠOVSKÝ SAMOSPRÁVNÝ KRAJ**  
**Úrad Prešovského samosprávneho kraja**

26. zasadnutie Zastupiteľstva  
Prešovského samosprávneho kraja  
dňa: 29.3.2021

Číslo poradia: 9

**Informatívna správa**  
**„Pasportizácia cykloturistických trás v Prešovskom kraji.“**

**Predkladá:**

PaedDr. Martina Slivková, PhD.  
vedúca odboru strategického rozvoja

**Spracoval:**

Viera Štupáková – koordinátor cyklodopravy a cykloturistiky PSK  
Bc. Matúš Goga - koordinátor cyklodopravy a cykloturistiky PSK  
PhDr. Mgr. Štefánia Migašová - odbor strategického rozvoja  
oddelenie regionálneho rozvoja

**Odporúča:**

Mgr. Fabián Novotný, riaditeľ Ú PSK

**Prerokované:** Komisia regionálneho rozvoja a cestovného ruchu

V Prešove, dňa 16.3.2021

**Návrh na uznesenie:**

v prílohe

## N Á V R H N A U Z N E S E N I E

Zastupiteľstvo Prešovského samosprávneho kraja v zmysle ustanovenia § 11 ods. 2 zákona NR SR č. 302/2001 Z. z o samospráve vyšších územných celkov (zákon o samosprávnych krajoch) v znení neskorších predpisov:

### **A. Berie na vedomie:**

A1. Informatívnu správu - „Pasportizácia cykloturistických trás v Prešovskom kraji“.

## **Dôvodová správa**

Dokument Pasportizácia cykloturistických trás v Prešovskom kraji bol spracovaný a odovzdaný v decembri roku 2020. Hodnotené cykloturistické značenie v dotknutom území bolo posudzované v zmysle STN 01 8028 – Cykloturistické značenie pri dodržaní návrhových parametrov pozemných komunikácií stanovených v prílohe zmluvy o dielo. Požadované parametre boli definované podľa parametrov bicyklov kategórií cestný a horský bicykel a fyzických možností cyklistov. V cykloturistickom značení je uvedené triedenie založené na kritériách, ktoré je možné presne odmerať a vyhodnotiť. Výsledkom je celkové zhodnotenie predmetných trás.

# Pasportizácia cykloturistických trás v Prešovskom kraji.

Vyhodnotenie a sumarizácia

## 1. Vstupné predpoklady

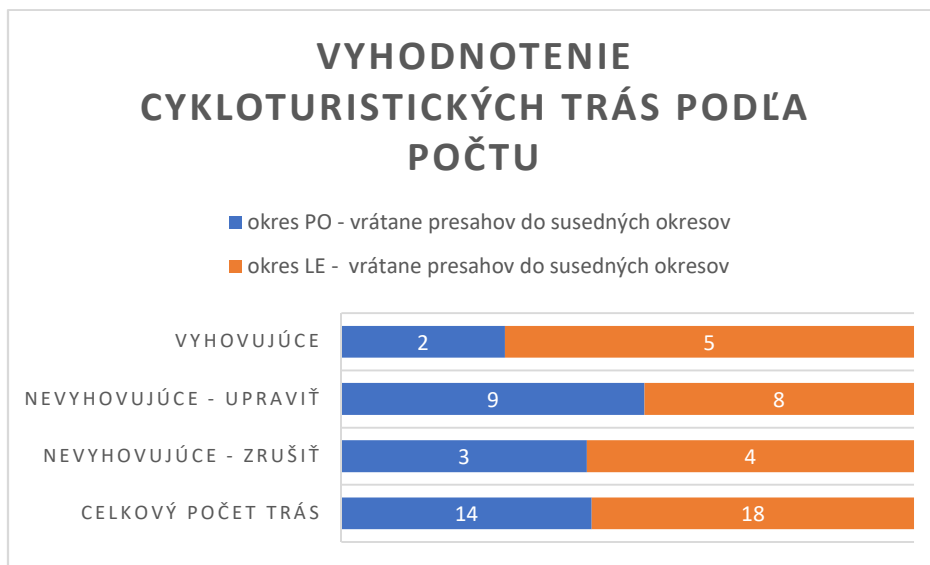
Úlohou spracovateľa – Ing. Martina Bolo, Žilina bolo zistiť aktuálny stav cykloturistických trás v okrese Levoča a Prešov a tiež cykloturistických trás začínajúcich a končiacich v týchto okresoch. Celková dĺžka rekognoskovaných trás je 891,8 km, čo presahuje minimálne požiadavky zadania úlohy (806 km). Okrem identifikácie bodových a líniových problémov, dĺžky bol vyhodnocovaný aj povrch komunikácií a jeho vhodnosť pre rôzne typy bicyklov, šírka a sklon komunikácií na trase, svetlosť pre určenie prejazdnosti úzkych miest. Každá trasa obsahuje zároveň odporúčania ako sa vysporiadať s problematickými úsekmi ako aj celkové zhodnotenie trasy.

### Hlavné zistenia



Pasport cyklotrasy v PSK – okresy PO a LE	celkový rozsah v km	nevyhovujúce - zrušiť	nevyhovujúce - upraviť	vyhovujúce
spolu v km	891.2	85.1	670	136.1
%	100	9.5	75.2	15.3

## 2. Porovnanie stavu cykloturistických trás v okresoch Prešov a Levoča



# VYHODNOTENIE CYKLOTURISTICKÝCH TRÁS PODĽA DĹŽKY V KM

- okres PO - vrátane presahov do susedných okresov
- okres LE - vrátane presahov do susedných okresov

VYHOVUJÚCE	61,9	74,2
NEVYHOVUJÚCE - UPRAVIŤ	349,9	320,1
NEVYHOVUJÚCE - ZRUŠIŤ	32,1	53
CELKOVÝ ROZSAH V KM	443,9	447,3



## Okres Prešov

Číslo CTT podľa zadania	Číslo CTT podľa cykloturistického značenia	okres/kraj	Názov cyklotrasy	Dĺžka CTT podľa zadania v km	Zistená dĺžka CTT (v km)	zistené nedostatky	náročnosť uvedená na značke, typ bicykla	vyhovuje/nevyhovuje kritériám	navrhovaná zmena	dôvod
18	18	PO/PSK	Slánska cyklomagistrála	24	24.3	zákaz vjazdu, značenie	sport, CB	N	1. Kategória: Sport - Expert 2. obnova CTT- značenia, 3. zmena DZ	max. 19% stúpanie
2882	x	PO/PSK a KSK	Karpatská cyklistická cesta - Prešov - Gelnica - KSK	77	98.7	CTT značenie	N/N	N	Zrušiť alebo pretrasovať	trasa nie je vyznačená v teréne
5851	x	PO/PSK	Cyklotrasy Cemjata	3	3.1	CTT značenie	N/N	N	Zrušiť	paralelne vedú 5872 a 8852
5852	5852	PO, SB/PSK	Pečovská NV - Sabinov	24	25.7	CTT značenie, brod, nezjazdnosť, sklon	N/N	N	Zrušiť, alebo presmerovať	nevyhovuje žiadnej kategórii
5872	5872	PO, SB/PSK	Šarišský cyklookruh	25	25.3	CTT značenie, súbeh chodníka pre peších 1,5 m š., zákaz vjazdu, nezjazdnosť:cca 200 m - zosuv, brody, polia, sklon, svetlosť	N/MTB	N	Zrušiť, alebo časti zmeniť na singletraily	nevyhovuje žiadnej kategórii

5873	5873	PO, SB/PSK	Povodím Svinky	80	80.1	nezjazdný úsek cez pole 2 km	N/MTB	N	Presmerovanie, Kategória: Sport - Expert	neprejazdné úseky a sklon
5900	5900	PO/PSK	Šafránska cyklotrasa - Podhradík - Okružná	4,1	7.3	nezjazdné úseky, CTT značenie	N/MTB	N	Ukončiť v obci Severná, kategória Sport/CB	sklonové pomery, nezjazdný terén
8852	8851	PO/PSK	Vydumanec - Kvašná voda	3.7	3.7	nezjazdné úseky, CTT značenie	N/N	N	Zrušiť	paralelne vedie CTT, ťažba
8882	x	PO/PSK	Obišovce - Ľubovec	8	8	len maľované CTZ,	N/N	V	Obnova značenia	vhodná pre CB, Sport
O15	15	PO/PSK	Karpatská cyklistická cesta - Prešov - Svidník	97	101	CTT značenie	S/MTB	N	Obnova značenia	problematické úseky v okr. BJ a SK, okres PO nevyhodnotený
	2896	PO/PSK	Prešov - Pavlovce	25	15.7	úprava terénu	S/MTB	V	Obnova značenia, úprava povrchu, kategória zo S - Expert/MTB	štrkový zásyp v l. cca 50 m
EV11	EV11	PO/SB/PSK	Prešov - Lipany - Torysa	17	46.2	dopravné značenie, úseky určené na rekonštrukciu, okr SB	R/CB	V	Zmena na S/MTB - do doby upravy povrchu na úsekoch Jakubova Vola - Rožkovany - hotová PD pre SP a v meste Prešov - Kamná Bana	úsek pripravený pre stavebnú činnosť 2021-22
Modrá cyklotrasa (1)	x	PO/PSK	Pusté Pole - Hanušovské sedlo	3.2	3.8	CTT značenie	N/N	N	zrušiť, alebo prepojiť s trasou č. 2896, ktorú možno predĺžiť až na Sigordskú cyklozelezníčku	trasa nemá pridelené evidenčné číslo, chýba značenie
	x	PO/PSK	Lesný cykloturistický náučný chodník SIGORD	2.2	1.6	nie je CTT	N/A	N/A	N/A	trasa nemá pridelené evidenčné číslo, radíme ku singletracks
	x	PO/PSK	Zelená cyklotrasa	1	1	CTT značenie	N/N	N	zrušiť, alebo prepojiť s trasou č. 5873, ktorú možno predĺžiť až do Sedlíc	trasa nemá pridelené evidenčné číslo, chýba značenie
			<b>SPOLU</b>	<b>390.1</b>	<b>445.5</b>					

rozdiel +55.4  
rozdiel v km  
% 13%

## Okres Levoča

Číslo CTT podľa zadania	Číslo CTT podľa cykloturistického značenia	okres/kraj	Názov cyklotrasy	Dĺžka CTT podľa zadania v km	Zistená dĺžka CTT (v km)	zistené nedostatky	náročnosť uvedená na značke, typ bicykla	vyhovuje/nehovuje kritériám	navrhovaná zmena	dôvod
2855	2855	LE/PSK a KSK	Sp. Podhradie - Sp. Tomášovce-Baldovce	40	39.7	nezjadznosť trasy úsek 2 km, CTT značenie	sport, mtb	N	1. Kategória: Sport - Expert 2. obnova CTT- značenia, 3. stavebné úpravy	bez stavebných úprav - 2,1 km je trasa neprejazdná
2884	x	LE/PSK	Abrahámovce - Hradisko	6.3	8.9	CTT značenie sklon, nezjadzňé úseky	N/N	N	Zrušiť	vyžaduje 3,8 km úprav povrchu lesnej cesty
2889	2889	LE/PSK	Stará Ľubovňa - Torysky	35	35.2	závora	sport, MTB	N	Kategória: Sport - Expert	sklonové pomery
5878	x	LE/PSK	Dravce - Bukovina	3.1	5.4	CTT značenie, sklon 24%	N/N	N	Zrušiť	paralelne vedie 8890, nezjadzňé úseky
5885	5885	LE/PSK	Tvarožná - pamätník SNP	18	18	zákaz vjazdu, značenie	S/MTB	N	Kategória: Sport - Expert, obnova značenia	sklonové pomery
5886	5886	LE, KK/PSK	Ľubica - Pod Škapovou	19	18.9	N	S/MTB	N	Kategória: Sport - Expert	sklonové pomery
5887	5887	LE,SB/PSK	Levoča - Tichý Potok	30	30.3	CTT značenie, závary na LC	N/MTB	V	Kategória: Sport - Expert, dohoda s Lesy SR	sklonové pomery
5893	5893	LE,SB/PSK	Vyšný Slavko - Brutovce	7.4	7.4	N	N/CB	V	Kategória Sport	
8709	8709	LE/PSK	Levoča - Pod Kačelákom	5.3	5.4	CTT značenie,	N/MTB	N	Kategória: Sport - Expert, obnova značenia	sklonové pomery
8890	8890	LE/PSK	Vlkovce-Dravce	9.6	16.1	nezjadzňný úsek 5,5 km	Expert/MTB	N	Zrušiť	sklon, terén, psy z osady
8906	8906	LE/PSK	Levočská dolina, Wandelkreutz – Ruskinovce – Zaľubica, bývalé kasárne	14.1	14.1	zákaz vjazdu, značenie	N/MTB	V	Obnova značenia, kategória Rekrea/mtb	rokovat' so správcom LC
8907	8907	LE/PSK	Levočská dolina, osada - Kozí hrb	5.5	5.5	závora	N/MTB	V	Kategória Sport/mtb	rokovat' so správcom LC
8910	8910	LE/PSK	Levočská dolina - Repáše	5.9	6.1	nezjadzňný úsek dl 2,2 km, aklon	S/MTB	N	Zrušiť' alebo presmerovať	trasa nie je vyznačená v teréne, 37% nezjadznosť
8911	8911	LE/PSK	Kotenhag-Kamenná dolina, prameň-Vinná, poľovnícka chata	8.3	8.3	N	S/MTB	V	Kategória expert/mtb	sklon



2850c	2890	LE/psk	Sp.Podhradie - Vyšné Repáše	17	16.5	nezhoduje sa číselný údaj CTT, nezjazdný úsek 1.4 km, sklon 19%	N/MTB	N	Zrušiť - alebo pretrasovať	zjazdový úsek je len po Jablonov
2851c	2710	LE/PSK a KSK	Vyšný Slavko - Olšavka	14.6	23.4	závora, brod, nezjazdnosť úsekov Dúbrava - Žehra	R/CB S/MTB	N	Zrušiť	nezjazdnosť
5750C-5894	5894	LE/PSK	Sp.Podhradie - Behárovce	9.2	9.3	začiatok trasy na ceste 1.tr.	R/MTB	V	Obnova značenia	
O14	14	LE/PSK a KSK	Spišská cyklomagistrála	70	178.8	zákazy vjazdu, CTT značenie, práce na trase, závory, elektrický ohradník - kravy, nezjazdné úseky	S/CB S/MTB	N	Prehodnotenie vedenia a kategorizácietrasy	úseky ciest nezjazdné na CB, alebo rozdeliť trasu, alebo urobiť obchádzku trasy po dobu kým sa neodstráni príčina. V okrese LE - ako CB, riešiť ako prvé
			<b>SPOLU</b>	<b>318.3</b>	<b>447.3</b>					

rozdiel

+129 km

rozdiel

v %

29%

## METODIKA – TRIEDENIE CYKLOTURISTICKÝCH TRÁS V ZMYSLE OPISU PREDMETU ZÁKAZKY

Cykloturistické trasy boli posudzované podľa kritérií uvedených v Stratégii rozvoja cyklo dopravy a cykloturistiky Prešovského kraja, cykloturistické značenie v zmysle STN 01 8028 – Cykloturistické značenie. Požadované parametre pritom vychádzajú z parametrov bicyklov kategórií cestný a horský bicykel a fyzických možností cyklistov. Na rozdiel od triedenia podľa STN 01 8028 – Cykloturistické značenie je uvedené triedenie založené na kritériách, ktoré je možné presne odmerať a vyhodnotiť. Kritériá sú uvedené v nasledujúcich tabuľkách samostatne pre horské a cestné bicykle.

Tabuľka 1

Kritériá pre posúdenie trasy pre cestné bicykle

Cestné bicykle, gravel bicykle				
Kritériá pre návrh a posúdenie trasy pre cyklistov		Kategórie cyklistických trás		
		Trieda 1 - rekrea	Trieda 2 - sport	Trieda 3- expert
Maximálny pozdĺžny sklon	%	6	8	11
Priečny sklon	%	2	3 - 5	5
Minimálna šírka komunikácie	m	3	2,5 (2,00)**	2,00
Povrch komunikácie	-	Spevnený*	Spevnený*	Spevnený*
Min. polomer smerových oblúkov	m	30	14	5
Maximálna pozdĺžna nerovnosť	cm	0,3***	0,5***	0,5***
<p>* S výnimkou chránených území– udržiavaný povrch mlatový, alebo jemný štrk frakcie 0-22 vhodný aj pre gravel bicykle</p> <p>** V odôvodnených prípadoch v zmysle TP 085</p> <p>*** Pre spevnené cyklistické komunikácie, meraná pod 1,00 m latou v zmysle TP 085</p>				

Tabuľka 2

## Kritériá pre posúdenie trasy pre horské bicykle

Horské bicykle (MTB)				
Kritériá pre návrh a posúdenie trasy pre cyklistov		Kategórie cyklistických trás		
		Trieda 1 - rekrea	Trieda 2 – sport	Trieda 3- expert
Šírka trasy v cm	Jednosmerná	90 - 150	60 - 120	45 - 80
	Obojsmerná	180 - 240	150 - 220	Len v prípade zriadenia obchádzkových miest
Povrchová úprava	Typ	Konštantný, tvrdý povrch trasy	Dovezený materiál a celkovo stabilizovaná trasa. Mäkké úseky cesty len veľmi zriedka, alebo sú vysypané jemným štrkom frakcie 0-22	Pôvodný materiál, s občasnými navážkami iných zemín alebo štrkov. Môžu sa vyskytovať mäkké alebo štrkové úseky, úseky frakcie 16 – 32
	Prekážky	Nie sú žiadne prekážky	Cesta s minimom prekážok, max. do výšky 10 cm	Cesta s prekážkami, ktoré nepresahujú výšku 20 cm
Pozdĺžny sklon*	Plánovaný rozsah viac ako 90% trasy	< 5 %	< 8 %	< 10 %
	Krátke max. stúpania do dĺžky 60 m	8%	10%	15%
	Maximálne stúpania celkom**	< 3% z trasy	< 3% z trasy	< 5 % z trasy

Priečny sklon	plánovaný rozsah v priamej	2-3 %	2 - 5%	2 - 5%
Prejazdová svetlosť	šírka	45 - 60	30 - 45	30 - 45
	[cm]	vyčistené od okrajov trasy	vyčistené od okrajov trasy	vyčistené od okrajov trasy
	Min. výška [cm]	270	250	200
Zákruty	min. polomer smerového oblúka	14	5	1
<p>* variácie sklonov závisia od typu pôdy, hydrologických pomerov, stupňa využívania a ďalších faktorov, ktoré prispievajú ku stabilite povrchu a potenciálnej erózií.</p> <p>Vzhľadom na tieto dopady je potrebné dôsledne zvážiť, ako môžu väčšie sklonové pomery poškodzovať trasu a spôsobovať ďalšiu eróziu.</p> <p>** maximálne stúpania na trase celkom vypovedá o tom, koľko úsekov z celej dĺžky trasy sa pohybuje v rozmedzí 5% (+/-) maximálneho stúpania na trase</p>				

Tieto kritériá cykloturistických trás vychádzajú okrem fyzických možností cyklistov aj z parametrov bicyklov. Relatívne novou kategóriou bicyklov je pritom kategória gravel. Bicykle tohto označenia sú vizuálne podobné cestným bicyklom no najmä vďaka širším pneumatikám, kratšiemu posedu apod. umožňujú jazdu aj po nespevnených komunikáciách.

## Záver

Spracovaním dokumentu Pasportizácia cykloturistických trás v Prešovskom kraji, získal PSK prehľad o:

- stave cykloturistických trás vo vybraných destináciách t.j. v okresoch Levoča a Prešov a tiež cykloturistických trás začínajúcich a končiacich v týchto okresoch,
- celkovej dĺžke rekognoskovaných trás, ktorá je 891,8 km,
- vyhodnotení aj povrchov komunikácií a ich vhodnosti pre rôzne typy bicyklov, šírke a sklone komunikácií na trase, svetlosti pre určenie prejazdnosti úzkych miest,
- o hlavných nedostatkoch cykloturistických trás a tiež o navrhovaných riešeniach,
- o zhodnotení technických parametrov jednotlivých cykloturistických trás v dotknutých okresoch.

V Prešove, 16.3.2021