





2565/3
 k.ú. Vranov nad Topľou (870315), obec Vranov nad Topľou

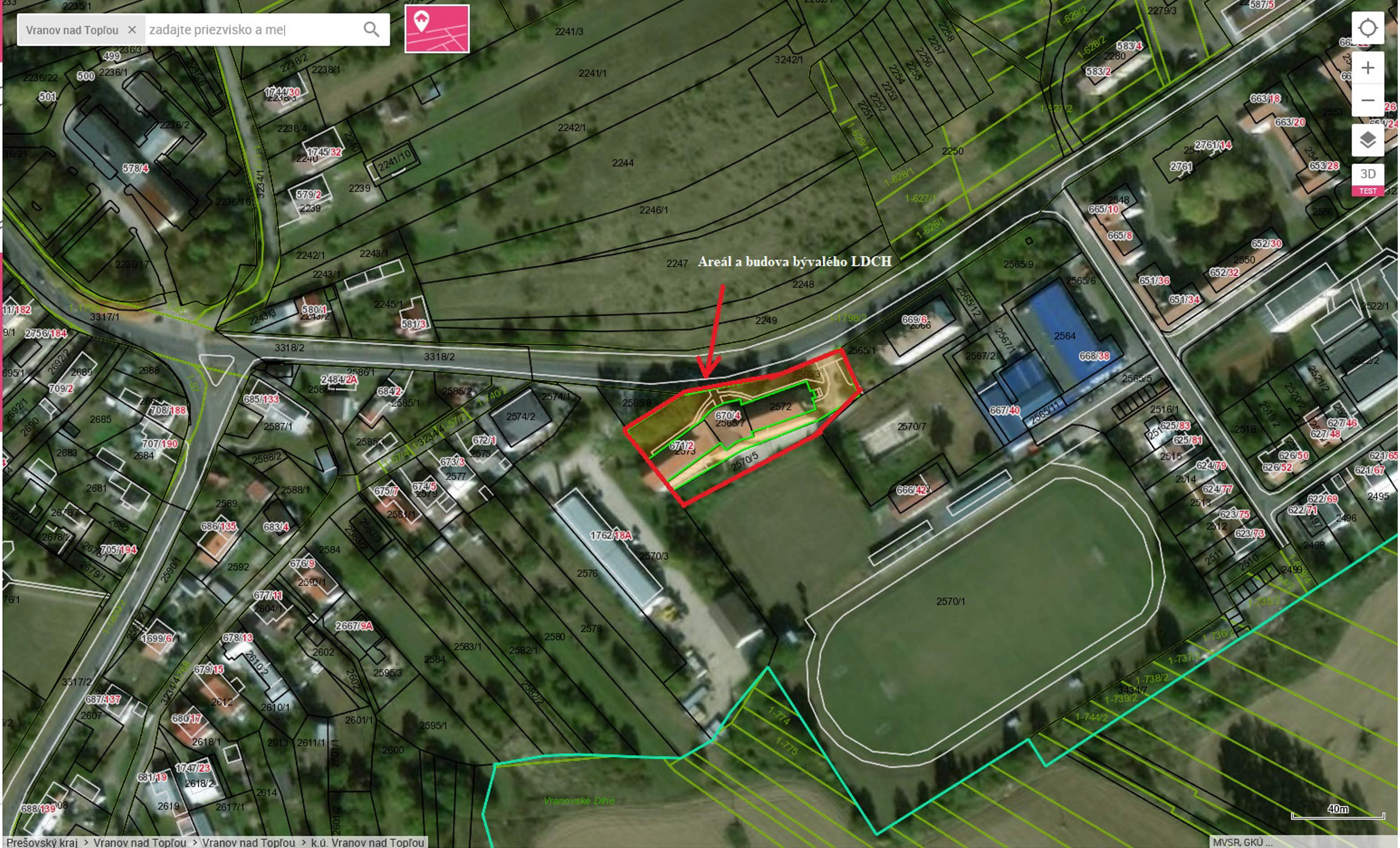
LV 1376 ÚPLNÝ LV 1376 ČIASTOČNÝ

4. Prešovské zdravotníctvo. a.s., Nemocni ná 7,
 Humenné, PS 066 OI, SR
 Podiel: 1/1

Bývalé LOCH mimo areálu nemocnice

Parcela	výmera	druh pozemku
2565/3	1666	zastavaná plocha a nádvorie
2565/8	349	zastavaná plocha a nádvorie
2570/5	529	ostatná plocha
2573	375	zastavaná plocha a nádvorie

Súpis. číslo	na pozemku	parcelné číslo	popis stavby
670	2565/7, 2572		Lie eb a
671	2573		Budova





-IPO _____ 00- INO.NI
DOJIE OVACIE ODDELENIE+
MATRICKO.REHABILITANÉ
LÓJOVÉ ODDELENIE



BYDROVSKÁ ZŠ
BYDROVSKÉ GYMNASIUM
BYDROVSKÁ ZŠ
BYDROVSKÉ GYMNASIUM
BYDROVSKÁ ZŠ
BYDROVSKÉ GYMNASIUM





ДХИИИИИ,)-ИИИ
-ОУ О-ИО-ОИИИ
ИДИО.ИИИИИ НЕ
Ю Ю-ОДДИИИ

