

SPRÁVA NEZÁVISLÉHO AUDÍTORA

Krajskému zastupiteľstvu Prešovského samosprávneho kraja

Správa k účtovnej závierke

Uskutočnili sme audit priloženej účtovnej závierky účtovnej jednotky Prešovský samosprávny kraj, ktorá obsahuje súvahu k 31. decembru 2012, výkaz ziskov a strát za rok končiaci k uvedenému dátumu a poznámky, ktoré obsahujú prehľad významných účtovných zásad a účtovných metód a ďalšie vysvetľujúce informácie.

Zodpovednosť štatutárneho orgánu za účtovnú závierku

Predseda samosprávneho kraja je zodpovedný za zostavenie účtovnej závierky, ktorá poskytuje pravdivý a verný obraz v súlade so zákonom o účtovníctve č. 431/2002 Z. z. v znení neskorších predpisov (ďalej len „zákon o účtovníctve“) a za interné kontroly, ktoré štatutárny orgán považuje za potrebné pre zostavenie účtovnej závierky, ktorá neobsahuje významné nesprávnosti, či už v dôsledku podvodu alebo chyby.

Predseda samosprávneho kraja je zodpovedný za dodržiavanie pravidiel rozpočtového hospodárenia, vývoj dlhu a používanie návratných zdrojov financovania podľa zákona č. 583/2004 Z. z. v platnom znení.

Zodpovednosť audítora

Našou zodpovednosťou je vyjadriť stanovisko k tejto účtovnej závierke na základe nášho auditu. Audit sme vykonali v súlade s medzinárodnými audítorskými štandardmi. Podľa týchto štandardov máme dodržiavať etické požiadavky, naplánovať a vykonať audit tak, aby sme získali primerané uistenie, že účtovná závierka neobsahuje významné nesprávnosti. Súčasťou auditu je uskutočnenie postupov na získanie audítorských dôkazov o sumách a údajoch vykázaných v účtovnej závierke.

Súčasťou auditu je aj zhodnotenie rozpočtového hospodárenia a zadlženosti samosprávneho kraja a overenie použitia návratných zdrojov financovania, vyplývajúce zo zákona č. 583/2004 Z. z. o rozpočtových pravidlách, platných v SR pre územnú samosprávu v znení neskorších predpisov.

Zvolené postupy závisia od úsudku audítora, vrátane posúdenia rizík významnej nesprávnosti v účtovnej závierke, či už v dôsledku podvodu alebo chyby. Pri posudzovaní tohto rizika audítora berie do úvahy interné kontroly relevantné na zostavenie účtovnej závierky účtovnej jednotky, ktorá poskytuje pravdivý a verný obraz, aby mohol navrhnúť audítorské postupy vhodné za daných okolností, nie však na účely vyjadrenia stanoviska k účinnosti interných kontrol účtovnej jednotky. Audit ďalej zahŕňa vyhodnotenie vhodnosti použitých účtovných zásad a účtovných metód ako aj primeranosti účtovných odhadov, ktoré urobil štatutárny orgán, ako aj vyhodnotenie celkovej prezentácie účtovnej závierky.

Sme presvedčení, že audítorské dôkazy, ktoré sme získali, poskytujú dostatočný a vhodný základ pre naše audítorské stanovisko.

Stanovisko

Podľa nášho názoru, účtovná závierka poskytuje vo všetkých významných súvislostiach pravdivý a verný obraz finančnej situácie Prešovského samosprávneho kraja k 31. decembru 2012 a výsledky jej hospodárenia a peňažné toky za rok končiaci k uvedenému dátumu v súlade so zákonom o účtovníctve.

Správa o ďalších požiadavkách zákonov a predpisov

Na základe overenia rozpočtového hospodárenia zachyteného v poznámkach účtovnej závierky konštatujeme, že sme nezistili vo všetkých významných súvislostiach skutočnosti, ktoré by sponchybovali vykázané výsledky rozpočtového hospodárenia. Stav vykázaného dlhu samosprávneho kraja a návratných zdrojov podľa nášho overenia je zhodný so stavom vykázaným v účtovnej závierke.

Zvolen, 02. apríla 2013

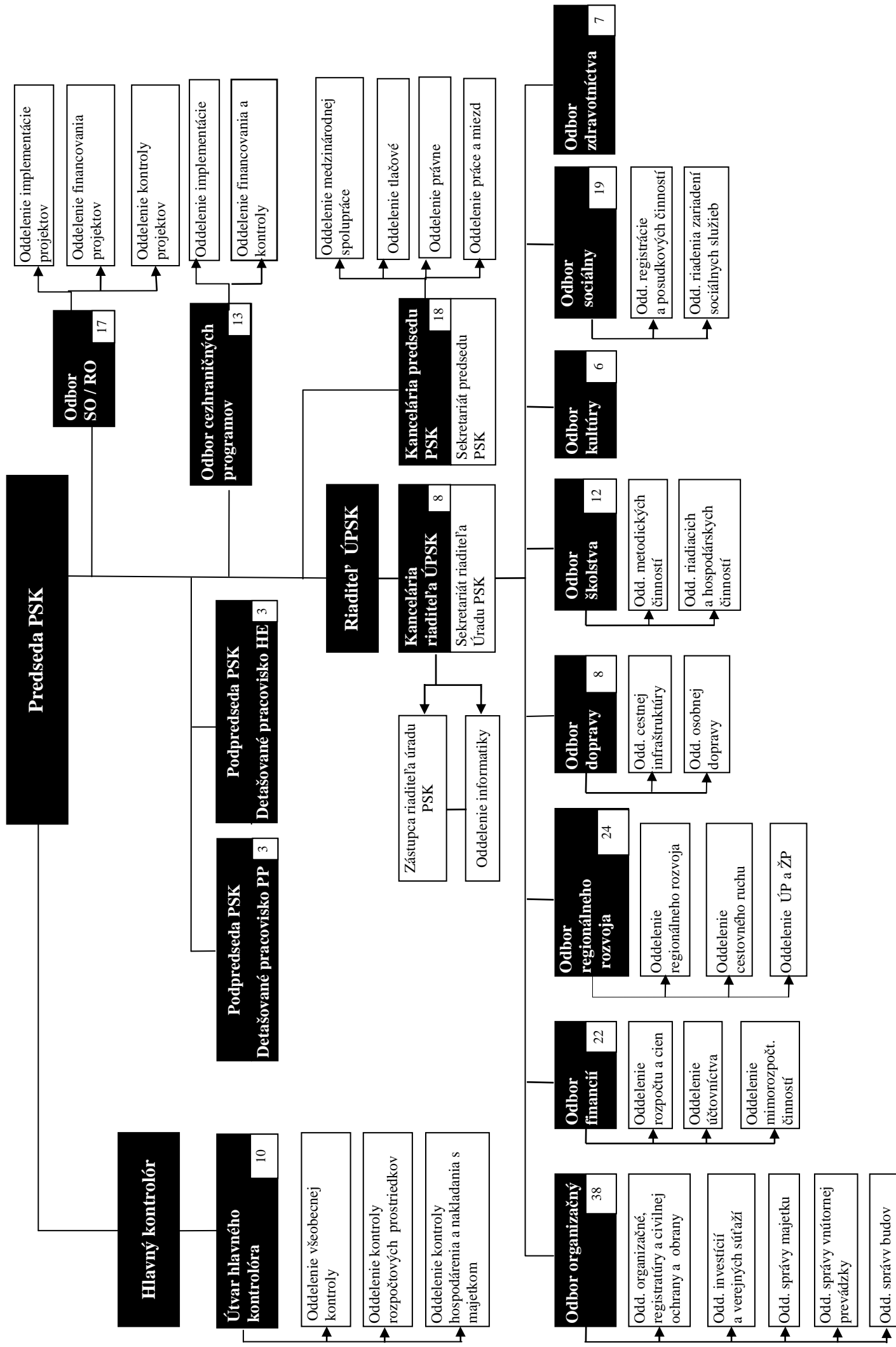
INTERAUDIT Zvolen, spol. s r.o.
J. Kozačeka 5
960 01 Zvolen
Obchodný register Okresného súdu
Banská Bystrica, oddiel Sro, vložka 257/S
Licencia SKAU č. 25



Ing. Lenka Naňová
zodpovedný audítor
Licencia SKAU č. 376

ORGANIZAČNÁ ŠTRUKTÚRA ÚRADU PSK

príloha č. 2



Rozpočet PSK pre rok 2012 a jeho plnenie

Ekonomická klasifikácia	TEXT	Schválený rozpočet	Upravený rozpočet	UR podľa zdroja				Plnenie k 31.12.2012				Plnenie podľa zdroja				Rozdiel (7-2)	Plnenie SR (%)	Plnenie UR (%)
				ŠR (111)	ŠR+EÚ	PSK	MMR §23	ŠR (111)	ŠR+EÚ	PSK	MMR §23	ŠR (111)	ŠR+EÚ	PSK	MMR §23			
a	b	1	2	3	4	5	6	7	8	9	10	11	12	13	14			
100	Daňové príjmy	74 000 000	77 326 048	0	0	77 326 048	0	77 542 275	0	0	77 542 275	0	216 227	104,79	100,28			
111	Daň z príjmov FO	61 000 000	63 526 048	0	0	63 526 048	0	63 702 677	0	0	63 702 677	0	176 629	104,43	100,28			
134	Daň z mot.vozidiel	13 000 000	13 800 000	0	0	13 800 000	0	13 839 598	0	0	13 839 598	0	39 598	106,46	100,29			
200	Nedaňové príjmy	5 418 000	7 493 278	0	0	6 936 284	556 994	8 523 853	0	0	7 966 114	557 739	1 030 575	157,32	113,75			
210	Z podn.a majetku	330 000	403 017	0	0	403 017	0	439 984	0	0	439 984	0	36 967	133,33	109,17			
220	Adm. popl.a platby	4 388 000	5 580 627	0	0	5 055 414	525 213	6 415 646	0	0	5 889 687	525 959	835 019	146,21	114,96			
230	Kapitálové príjmy	400 000	655 520	0	0	655 520	0	688 396	0	0	688 396	0	32 876	172,10	105,02			
240	Úrokyz tuzemských úverov...	100 000	106 000	0	0	106 000	0	128 429	0	0	128 429	0	22 429	128,43	121,16			
290	Iné nedaň.príjmy	200 000	748 114	0	0	716 333	31 781	851 398	0	0	819 618	31 780	103 284	425,70	113,81			
300	Granty a transfery	61 547 000	74 397 834	61 741 671	12 474 432	0	181 731	75 277 446	61 741 671	13 353 213	0	182 562	879 612	122,31	101,18			
311	Bežné granty	0	114 297	0	0	0	114 297	114 295	0	0	0	114 295	-2	---	100,00			
312	Transfery v rámci verejnej správy	61 547 000	64 371 832	61 609 371	2 716 266	0	46 195	64 868 874	61 609 371	3 212 475	0	47 028	497 042	105,40	100,77			
321	Kapitálové granty	0	19 239	0	0	0	19 239	19 239	0	0	0	19 239	0	---	100,00			
322	Transfery v rámci verejnej správy	0	9 881 724	132 300	9 749 424	0	0	10 262 174	132 300	10 129 874	0	0	380 450	---	103,85			
330 + 340	Zahrančné granty a transfery	0	10 742	0	8 742	0	2 000	12 864	0	10 864	0	2 000	2 122	---	119,75			
100+200+300	Príjmy SPOLU	140 965 000	159 217 160	61 741 671	12 474 432	84 262 332	738 725	161 343 574	61 741 671	13 353 213	85 508 389	740 301	2 126 414	114,46	101,34			

(v EUR)

Bežný rozpočet PSK pre rok 2012 a jeho plnenie

Ekonomická klasifikácia	TEXT	Schválený rozpočet	Upravený rozpočet	UR podľa zdroja				Plnenie k 31.12.2012	Plnenie podľa zdroja				Rozdiel (7-2)	Plnenie SR (%)	Plnenie UR (%)
				ŠR (111)	ŠR+EÚ	PSK	MMRŠ23		ŠR (111)	ŠR+EÚ	PSK	MMRŠ23			
a	b	1	2	3	4	5	6	7	8	9	10	11	12	13	14
100	Daňové príjmy	74 000 000	77 326 048	0	0	77 326 048	0	77 542 275	0	0	77 542 275	0	216 227	104,79	100,28
111	Daň z príjmov FO	61 000 000	63 526 048	0	0	63 526 048	0	63 702 677	0	0	63 702 677	0	176 629	104,43	100,28
134	Daň z mot.vozidiel	13 000 000	13 800 000	0	0	13 800 000	0	13 839 598	0	0	13 839 598	0	39 598	106,46	100,29
200	Nedaňové príjmy	5 018 000	6 837 758	0	0	6 280 764	556 994	7 835 457	0	0	7 277 718	557 739	997 699	156,15	114,59
210	Z podn.a majetku	330 000	403 017	0	0	403 017	0	439 984	0	0	439 984	0	36 967	133,33	109,17
220	Adm.popl.a platby	4 388 000	5 580 627	0	0	5 055 414	525 213	6 415 646	0	0	5 889 687	525 959	835 019	146,21	114,96
240	Úrokyz tuzemských ...	100 000	106 000	0	0	106 000	0	128 429	0	0	128 429	0	22 429	128,43	121,16
290	Iné nedaň.prijmy	200 000	748 114	0	0	716 333	31 781	851 398	0	0	819 618	31 780	103 284	425,70	113,81
300	Granty a transfery	61 547 000	64 496 871	61 609 371	2 725 008	0	162 492	64 996 033	61 609 371	3 223 339	0	163 323	499 162	105,60	100,77
311	Bežné granty	0	114 297	0	0	0	114 297	114 295	0	0	0	114 295	-2	---	100,00
312	Transfery v rámci verejnej správy	61 547 000	64 371 832	61 609 371	2 716 266	0	46 195	64 868 874	61 609 371	3 212 475	0	47 028	497 042	105,40	100,77
330 + 340	Zahrančné granty a transfery	0	10 742	0	8 742	0	2 000	12 864	0	10 864	0	2 000	2 122	---	119,75
100+200+300	Bežné príjmy SPOLU	140 565 000	148 660 677	61 609 371	2 725 008	83 606 812	719 486	150 373 765	61 609 371	3 223 339	84 819 993	721 062	1 713 088	106,98	101,15

(v €)

Kapitálový rozpočet na rok 2012 a jeho plnenie

Ekonomická klasifikácia		T E X T	Schválený rozpočet	Upravený rozpočet	UR podľa zdroja				Plnenie k 31.12.2012				Plnenie podľa zdroja				Rozdiel (7-2)	Plnenie SR (%)	Plnenie UR (%)
					1	2	3	4	5	6	7	8	9	10	11	12			
a	b																		
100		Daňové príjmy	0	0	0	0	0	0	0	0	0	0	0	0	0	0	0	0	
111		Daň z príjmov FO	0	0	0	0	0	0	0	0	0	0	0	0	0	0	0	0	
134		Daň z mot.vozidiel	0	0	0	0	0	0	0	0	0	0	0	0	0	0	0	0	
200		Nedaňové príjmy	400 000	655 520	0	0	655 520	0	688 396	0	688 396	0	688 396	0	32 876	172,10	105,02		
223		Poplatky a platby z náb.predaja sl.	0	0	0	0	0	0	0	0	0	0	0	0	0	0	0		
230		Kapitálové príjmy	400 000	655 520	0	0	655 520	0	688 396	0	688 396	0	688 396	0	32 876	172,10	105,02		
292		Ostatné príjmy	0	0	0	0	0	0	0	0	0	0	0	0	0	0	0		
300		Granty a transfery	0	9 900 963	132 300	9 749 424	0	19 239	10 281 413	132 300	10 129 874	0	19 239	0	0	0	103,84		
321		Kapitálové granty	0	19 239	0	0	0	19 239	19 239	0	0	0	19 239	0	0	0	100,00		
322		Transfery v rámci verejnej správy	0	9 881 724	132 300	9 749 424	0	0	10 262 174	132 300	10 129 874	0	0	0	0	0	103,85		
330 + 340		Zahrančné granty a transfery	0	0	0	0	0	0	0	0	0	0	0	0	0	0	0		
100+200+300		Kapitálové príjmy SPOLU	400 000	10 556 483	132 300	9 749 424	655 520	19 239	10 969 809	132 300	10 129 874	688 396	19 239	32 876	2 742,45	103,92			

(v €)

Rozpočet PSK pre rok 2012 a jeho čerpanie

Výdavky celkom

(v €)

Funkčná klasif.	Hlavná kateg.	TEXT	Schválený rozpočet	Upravený rozpočet	UR podľa zdroja				Čerpanie k 31.12.2012				Čerpanie podľa zdroja				Rozdiel (2-9)	Čerpanie SR v %	Čerpanie UR v %	
					ŠR (111)	ŠR+EÚ	PSK	RF	MMRŠ23	Dexia úver	ŠR (111)	ŠR+EÚ	PSK	RF	MMRŠ23	Dexia úver				
a	b	c	1	2	3	4	5	6	7	8	9	10	11	12	13	14	15	16	17	18
01.1 VÝDAVKY VEREJNEJ SPRÁVY																				
	600	Bežné výdavky	6 500 000	6 727 118	64 546	0	6 662 572	0	0	0	5 886 709	64 546	0	5 822 163	0	0	0	840 409	90,56	87,51
	700	Kapitálové výdavky	500 000	1 315 354	0	99 391	878 991	335 972	0	0	1 088 406	0	99 391	653 824	335 191	0	0	226 948	---	82,75
04.1.2 VŠEOBECNÁ PRACOVNÁ OBLASŤ (projekty EÚ)																				
	600	Bežné výdavky	1 500 000	2 966 869	0	1 595 403	1 371 466	0	0	0	1 938 835	0	1 300 800	636 035	0	0	0	1 030 034	129,12	65,28
	700	Kapitálové výdavky	400 000	7 182 362	0	3 535 992	151 237	542 124	0	2 953 009	6 999 693	0	4 511 056	72 595	438 096	0	1 977 946	182 869	1 749,92	97,46
04.5 DOPRAVA																				
	600	Bežné výdavky	31 017 000	35 305 256	0	0	35 297 022	0	8 234	0	35 305 252	0	0	35 297 018	0	8 234	0	4	113,83	100,00
	700	Kapitálové výdavky	0	8 810 344	4 325 987	0	413 000	4 071 357	0	0	8 629 879	4 325 987	0	413 000	3 890 892	0	0	180 465	---	97,95
07.3.1 ZDRAVOTNÍCTVO																				
	600	Bežné výdavky	80 000	28 874	0	0	28 874	0	0	0	21 977	0	0	21 977	0	0	0	6 897	27,47	76,11
08.2 KULTÚRNE SLUŽBY																				
	600	Bežné výdavky	7 826 000	8 595 604	550 035	0	8 027 054	0	18 515	0	8 595 577	550 035	0	8 027 026	0	18 516	0	27	109,83	100,00
	700	Kapitálové výdavky	0	342 992	9 800	0	29 730	303 462	0	0	342 991	9 800	0	29 730	303 461	0	0	1	---	100,00
09 VZDELÁVANIE																				
	600	Bežné výdavky	68 905 000	69 340 782	60 563 901	1 645 944	6 801 349	0	329 588	0	68 918 434	60 561 410	1 512 738	6 515 988	0	328 298	0	422 348	100,02	99,39
	700	Kapitálové výdavky	0	1 465 546	60 000	0	531 224	864 332	9 990	0	1 307 501	60 000	0	404 571	832 940	9 990	0	158 045	---	89,22
10 SOCIÁLNE ZABEZPEČENIE																				
	600	Bežné výdavky	24 237 000	24 649 412	430 889	38	23 855 336	0	363 149	0	24 641 405	430 889	0	23 847 378	0	363 138	0	8 007	101,67	99,97
	700	Kapitálové výdavky	0	612 402	209 000	0	142 992	251 161	9 249	0	601 948	206 091	0	142 794	243 814	9 249	0	10 454	---	98,29
Spolu:	600	Bežné výdavky	140 065 000	147 613 915	61 609 371	3 241 385	82 043 673	0	719 486	0	145 306 189	61 606 880	2 813 538	80 167 565	0	718 186	0	2 307 726	103,74	98,44
Spolu:	700	Kapitálové výdavky	900 000	19 729 000	4 604 787	3 635 383	2 147 174	6 369 408	19 239	2 953 009	18 970 418	4 601 878	4 610 447	1 716 514	6 044 394	19 239	1 977 946	758 582	2 107,82	96,15
Spolu:	600+700	Výdavky	140 965 000	167 342 915	66 214 158	6 876 768	84 190 847	6 369 408	738 725	2 953 009	164 276 607	66 208 756	7 423 985	81 884 099	6 044 394	737 425	1 977 946	3 066 308	116,54	98,17

Bežný rozpočet na rok 2012 a jeho čerpanie

Bežné výdavky

(v €)

Funk. klasif.	Ekon. klasif.	TEXT	Schválený rozpočet 2012	Upravený rozpočet 2012	UR podľa zdroja				Čerpanie podľa zdroja			Rozdiel (2-7)	Rozdiel zo ŠR (3-8)	Čerpanie v % k SR	Čerpanie v % k UR		
					ŠR	ŠR+EÚ	PSK	MMRŠ23	Čerpanie k 31.12.2012	ŠR	ŠR+EÚ					PSK	MMRŠ23
a	b	c	1	2	3	4	5	6	7	8	9	10	11	12	13	14	15
01.1 VÝDAVKY VEREJNEJ SPRÁVY																	
	600	Bežné výdavky	6 500 000	6 727 118	64 546	0	6 662 572	0	5 886 709	64 546	0	5 822 163	0	840 409	0	90,56	87,51
		v tom: 610 Mzdy, platy, služ....	1 845 000	1 894 454	35 520	0	1 858 934	0	1 894 452	35 520	0	1 858 932	0	2	0	102,68	100,00
		620 Poistné a príspevok..	776 800	808 707	12 997	0	795 710	0	792 590	12 997	0	779 593	0	16 117	0	102,03	98,01
		630 Tovary a služby	2 254 200	2 537 485	16 029	0	2 521 456	0	2 112 481	16 029	0	2 096 452	0	425 004	0	93,71	83,25
		640 Bežné transfery	654 000	650 172	0	0	650 172	0	636 043	0	0	636 043	0	14 129	0	97,25	97,83
		650 Splácanie úrokov	970 000	836 300	0	0	836 300	0	451 143	0	0	451 143	0	385 157	0	46,51	53,95
04.1.2 VŠEOBECNÁ PRACOVNÁ OBLASŤ																	
	600	Bežné výdavky	1 500 000	2 966 869	0	1 595 403	1 371 466	0	1 936 835	0	1 300 800	636 035	0	1 030 034	0	129,12	65,28
		v tom: 610 Mzdy, platy, služ....	262 520	469 637	0	130 334	339 303	0	417 406	0	133 891	283 515	0	52 231	0	—	88,88
		620 Poistné a príspevok..	98 293	171 192	0	35 476	135 716	0	147 333	0	35 476	111 857	0	23 859	0	—	86,06
		630 Tovary a služby	1 139 187	1 033 905	0	159 476	874 429	0	406 451	0	177 889	228 562	0	627 454	0	35,68	39,31
		640 Bežné transfery	0	1 292 135	0	1 270 117	22 018	0	965 645	0	953 544	12 101	0	326 490	0	—	74,73
04.5 DOPRAVA																	
	600	Bežné výdavky	31 017 000	35 305 256	0	0	35 297 022	8 234	35 305 252	0	0	35 297 018	8 234	4	0	113,83	100,00
		v tom: 610 Mzdy, platy, služ....	4 758 000	4 620 831	0	0	4 620 831	0	4 620 830	0	0	4 620 830	0	1	0	97,12	100,00
		620 Poistné a príspevok..	1 674 800	1 687 778	0	0	1 687 778	0	1 687 779	0	0	1 687 779	0	-1	0	100,77	100,00
		630 Tovary a služby	8 794 200	8 570 054	0	0	8 561 820	8 234	8 570 054	0	0	8 561 820	8 234	0	0	97,45	100,00
		RO 640 Bežné transfery	90 000	51 071	0	0	51 071	0	51 071	0	0	51 071	0	0	0	56,75	100,00
		SAD 644 Dotácie neřin. subjektom	15 700 000	20 375 522	0	0	20 375 522	0	20 375 518	0	0	20 375 518	0	4	0	129,78	100,00
07 ZDRAVOTNICTVO																	
	600	Bežné výdavky	80 000	28 874	0	0	28 874	0	21 977	0	0	21 977	0	6 897	0	27,47	76,11
		v tom: 630 Tovary a služby	80 000	28 874	0	0	28 874	0	21 977	0	0	21 977	0	6 897	0	27,47	76,11
08.2 KUL TÚRNE SLUŽBY																	
	600	Bežné výdavky	7 826 000	8 595 604	550 035	0	8 027 054	18 515	8 595 577	550 035	0	8 027 026	18 516	27	0	109,83	100,00
		v tom: 610 Mzdy, platy, služ....	385 054	408 568	13 829	0	382 945	11 794	408 565	13 829	0	382 942	11 794	3	0	106,11	100,00
		620 Poistné a príspevok..	140 979	147 364	53	0	143 642	3 669	147 361	53	0	143 638	3 670	3	0	104,53	100,00
		630 Tovary a služby	432 376	533 059	43 978	0	486 029	3 052	533 038	43 978	0	486 008	3 062	21	0	123,28	100,00
		640 Bežné transfery	6 867 591	7 506 613	492 175	0	7 014 438	0	7 506 613	492 175	0	7 014 438	0	0	0	109,30	100,00
		RO 640 Bežné transfery	4 800	4 863	0	0	4 863	0	4 863	0	0	4 863	0	0	0	101,31	100,00

Funk. klasif.	Ekon. klasif.	TEXT	Schválený rozpočet 2012	Upravený rozpočet 2012	UR podľa zdroja			Čerpanie k 31.12.2012			Čerpanie podľa zdroja			Rozdiel (2-7)	Rozdiel zo ŠR (3-8)	Čerpanie v % k SR	Čerpanie v % k UR
					ŠR	ŠR+EU	PSK	MMRŠ23	ŠR	ŠR+EU	PSK	MMRŠ23					
a	b	c	1	2	3	4	5	6	7	8	9	10	11	12	13	14	15
	PO 640	Bežné transfery	6 862 791	7 501 750	492 175	0	7 009 575	0	7 501 750	492 175	0	7 009 575	0	0	0	109,31	100,00
09 VZDELÁVANIE																	
	600	Bežné výdavky	68 905 000	69 340 782	60 563 901	1 645 944	6 801 349	329 588	68 918 434	60 561 410	1 512 738	6 515 988	328 298	422 348	2 491	100,02	99,39
	v tom: 610	Mzdy, platy, služ....	23 351 390	24 420 527	22 767 841	298 857	1 333 789	20 040	24 411 010	22 766 202	291 859	1 333 281	19 668	9 517	1 639	104,54	99,96
	620	Poistné a príspevok..	8 324 003	8 729 801	8 150 414	180 118	390 300	8 969	8 722 053	8 150 418	172 735	390 139	8 761	7 748	-4	104,78	99,91
	630	Tovary a služby	15 079 737	11 252 327	8 335 765	1 166 422	1 449 741	300 399	10 865 596	8 335 512	1 047 598	1 182 797	299 689	386 731	253	72,05	96,56
	640	Bežné transfery	22 149 870	24 938 127	21 309 881	547	3 627 519	180	24 919 775	21 309 278	546	3 609 771	180	18 352	603	112,51	99,93
	RO 640	Bežné transfery	47 559	420 022	397 976	547	21 319	180	419 398	397 373	546	21 299	180	624	603	881,85	99,85
	PO 641	Bežné transfery....	19 642 311	22 027 379	20 911 905	0	1 115 474	0	22 027 379	20 911 905	0	1 115 474	0	0	0	112,14	100,00
	NS 640	Bežné transfery	2 460 000	2 490 726	0	0	2 490 726	0	2 472 998	0	0	2 472 998	0	17 728	0	—	99,29
10 SOCIÁLNE ZABEZPEČENIE																	
	600	Bežné výdavky	24 237 000	24 649 412	430 889	38	23 855 336	363 149	24 641 405	430 889	0	23 847 378	363 138	8 007	0	101,67	99,97
	v tom: 610	Mzdy, platy, služ....	9 239 538	9 509 641	207 120	0	9 287 120	15 401	9 509 630	207 119	0	9 287 112	15 399	11	1	102,92	100,00
	620	Poistné a príspevok..	3 375 554	3 417 458	81 582	0	3 330 761	5 115	3 417 453	81 584	0	3 330 754	5 115	5	-2	101,24	100,00
	630	Tovary a služby	6 525 675	6 639 664	137 649	38	6 159 344	342 633	6 637 273	137 648	0	6 157 001	342 624	2 391	1	101,71	99,96
	640	Bežné transfery	5 096 233	5 082 649	4 538	0	5 078 111	0	5 077 049	4 538	0	5 072 511	0	5 600	0	99,62	99,89
	RO 640	Bežné transfery	96 233	116 647	4 538	0	112 109	0	116 636	4 538	0	112 098	0	11	0	121,20	99,99
	NS 640	Bežné transfery	5 000 000	4 966 002	0	0	4 966 002	0	4 960 413	0	0	4 960 413	0	5 589	0	99,21	99,89
Spolu	600	Bežné výdavky	140 065 000	147 613 915	61 609 371	3 241 385	82 043 673	719 486	145 306 189	61 606 880	2 813 538	80 167 585	718 186	2 307 726	2 491	103,74	98,44
	v tom: 610	Mzdy, platy, služ....	39 841 502	41 323 658	23 024 310	429 191	17 822 922	47 235	41 261 893	23 022 670	425 750	17 766 612	46 861	61 765	1 640	103,57	99,85
	620	Poistné a príspevok..	14 390 429	14 962 300	8 245 046	215 594	6 483 907	17 753	14 914 569	8 245 052	208 211	6 443 760	17 546	47 731	-6	103,64	99,68
	630	Tovary a služby	34 305 375	30 595 368	8 533 421	1 325 936	20 081 693	654 318	29 146 870	8 533 167	1 225 487	18 734 617	653 599	1 448 498	254	84,96	95,27
	640	Bežné transfery	50 557 694	59 896 289	21 806 594	1 270 664	36 818 851	180	59 531 714	21 805 991	954 090	36 771 453	180	364 575	603	117,75	99,39
	650	Spĺacame úrokov...	970 000	836 300	0	0	836 300	0	451 143	0	0	451 143	0	385 157	0	46,51	53,95

Čerpanie bežných výdavkov za Správu a údržbu ciest PSK za rok 2012

(v€)

Funkčná klasif.	Ekon. klasif.	Text	Schválený rozpočet	Upravený rozpočet	z toho:					Čerpanie k 31.12.2012	z toho:				
					ŠR	ŠR-EÚ	PSK	MMR (§23)	ostatné		ŠR	ŠR-EÚ	PSK	MMR (§23)	ostatné
04.5.1.2		SPOLU:	7 940 000	7 853 193	0	0	7 844 959	8 234	0	7 853 193	0	0	7 844 959	8 234	0
Výstavba a oprava	610	Mzdy, platy, služ. príjmy a OOV	0	0	0	0	0	0	0	0	0	0	0	0	0
dialnic a ciest	620	Poistné a prisp. do poisť.	0	0	0	0	0	0	0	0	0	0	0	0	0
	630	Tovary a služby	7 940 000	7 853 193	0	0	7 844 959	8 234	0	7 853 193	0	0	7 844 959	8 234	0
	640	Bežné transfery	0	0	0	0	0	0	0	0	0	0	0	0	0
04.5.1.3		SPOLU:	7 377 000	7 076 541	0	0	7 076 541	0	0	7 076 541	0	0	7 076 541	0	0
Správa a údržba ciest	610	Mzdy, platy, služ. príjmy a OOV	4 758 000	4 620 831	0	0	4 620 831	0	0	4 620 830	0	0	4 620 830	0	0
	620	Poistné a prisp. do poisť.	1 674 800	1 687 778	0	0	1 687 778	0	0	1 687 779	0	0	1 687 779	0	0
	630	Tovary a služby	854 200	716 861	0	0	716 861	0	0	716 861	0	0	716 861	0	0
	640	Bežné transfery	90 000	51 071	0	0	51 071	0	0	51 071	0	0	51 071	0	0
SPOLU:			15 317 000	14 929 734	0	0	14 921 500	8 234	0	14 929 734	0	0	14 921 500	8 234	0
	610	Mzdy, platy, služ. prij. a OOV	4 758 000	4 620 831	0	0	4 620 831	0	0	4 620 830	0	0	4 620 830	0	0
	620	Poistné a prisp. do poisť.	1 674 800	1 687 778	0	0	1 687 778	0	0	1 687 779	0	0	1 687 779	0	0
	630	Tovary a služby	8 794 200	8 570 054	0	0	8 561 820	8 234	0	8 570 054	0	0	8 561 820	8 234	0
	640	Bežné transfery	90 000	51 071	0	0	51 071	0	0	51 071	0	0	51 071	0	0

Čerpanie bežných výdavkov príspevkových organizácií v oblasti kultúry za rok 2012

(v €)

Funk. klasif.	Ekon. klasif.	Text	Upravený rozpočet	z toho:			Čerpanie k 31.12.2012	z toho:		
				PSK	ŠR SR	ostatné*		PSK	ŠR SR	ostatné*
08.2.0.1		Divadlá	3 586 076	2 357 225	179 930	1 048 921	3 043 439	2 357 225	179 930	506 284
	610	Mzdy, platy, služ. príjmy a OOV	1 317 641	1 317 641	0	0	1 317 640	1 317 640	0	0
	620	Poistné a príspevok do poisťovní	449 625	449 625	0	0	449 621	449 621	0	0
	630	Tovary a služby	1 815 247	586 396	179 930	1 048 921	1 272 606	586 392	179 930	506 284
	640	Bežné transfery	3 563	3 563	0	0	3 572	3 572	0	0
08.2.0.2		Umelecké súbory	673 798	528 396	31 877	113 525	622 523	528 396	31 877	62 250
	610	Mzdy, platy, služ. príjmy a OOV	314 267	309 986	0	4 281	313 857	309 984	0	3 873
	620	Poistné a príspevok do poisťovní	113 748	112 619	0	1 129	113 743	112 616	0	1 127
	630	Tovary a služby	237 987	103 873	31 877	102 237	187 166	103 879	31 877	51 410
	640	Bežné transfery	7 796	1 918	0	5 878	7 757	1 917	0	5 840
08.2.0.3		Klubové a špec. kultúrne zar.	870 289	697 542	50 476	122 271	810 083	697 542	50 476	62 065
	610	Mzdy, platy, služ. príjmy a OOV	375 080	359 168	0	15 912	365 473	359 166	0	6 307
	620	Poistné a príspevok do poisťovní	132 210	128 807	0	3 403	129 725	128 802	0	923
	630	Tovary a služby	362 033	208 601	50 476	102 956	313 904	208 593	50 476	54 835
	640	Bežné transfery	966	966	0	0	981	981	0	0
08.2.0.5		Knižnice	2 128 817	1 728 050	74 263	326 504	1 991 314	1 728 050	71 322	191 942
	610	Mzdy, platy, služ. príjmy a OOV	940 581	915 485	0	25 096	935 073	915 485	0	19 588
	620	Poistné a príspevok do poisťovní	334 986	333 330	0	1 656	334 983	333 329	0	1 654
	630	Tovary a služby	847 812	475 498	74 263	298 051	717 010	475 501	71 322	170 187
	640	Bežné transfery	5 438	3 737	0	1 701	4 248	3 735	0	513
08.2.0.6		Múzeá a galérie	2 529 336	1 698 362	155 629	675 345	2 320 660	1 698 362	155 629	466 669
	610	Mzdy, platy, služ. príjmy a OOV	939 163	915 573	0	23 590	939 117	915 573	0	23 544
	620	Poistné a príspevok do poisťovní	338 791	335 179	0	3 612	338 707	335 175	0	3 532
	630	Tovary a služby	1 245 413	443 915	155 629	645 869	1 036 903	443 919	155 629	437 355
	640	Bežné transfery	5 969	3 695	0	2 274	5 933	3 695	0	2 238
Spolu:		Bežné výdavky	9 788 316	7 009 575	492 175	2 286 566	8 788 019	7 009 575	489 234	1 289 210
	610	Mzdy, platy, služ. príjmy a OOV	3 886 732	3 817 853	0	68 879	3 871 160	3 817 848	0	53 312
	620	Poistné a príspevok do poisťovní	1 369 360	1 359 560	0	9 800	1 366 779	1 359 543	0	7 236
	630	Tovary a služby	4 508 492	1 818 283	492 175	2 198 034	3 527 589	1 818 284	489 234	1 220 071
	640	Bežné transfery	23 732	13 879	0	9 853	22 491	13 900	0	8 591

* vlastné zdroje, prostriedky EÚ a ŠR v rámci europrojektov, mimorozpočtové zdroje

Hospodársky výsledok príspevkových organizácií k 31.12.2012

Odvetvie: Kultúra

(v €)

Názov organizácie	Hlavná činnosť rok 2012			Podnikateľská činnosť rok 2012		
	NÁKLADY	VÝNOSY	Hospodársky výsledok po zdanení zisk (+) strata (-)	NÁKLADY	VÝNOSY	Hospodársky výsledok po zdanení zisk (+) strata (-)
Vihorlatské osvetové stredisko Humenné	203 564,31	204 109,83	545,52	0,00	0,00	0,00
Podtatranské osvetové stredisko Poprad	204 313,68	204 335,79	22,11	0,00	0,00	0,00
Ľubovnianske osvetové stredisko Stará Ľubovňa	115 775,16	115 994,16	219,00	0,00	0,00	0,00
Hornozemplínske osvetové stredisko Vranov	187 098,08	189 471,61	2 373,53	0,00	0,00	0,00
Hvezdáreň a planetárium Prešov	170 697,58	186 583,07	15 885,49	0,00	0,00	0,00
Okresná knižnica D.Gutgesela Bardejov	251 136,21	247 483,60	-3 652,61	0,00	0,00	0,00
Vihorlatská knižnica Humenné	285 092,30	291 240,57	6 148,27	0,00	0,00	0,00
Podtatranská knižnica Poprad	363 757,17	364 249,82	492,65	0,00	0,00	0,00
Ľubovnianska knižnica Stará Ľubovňa	195 033,34	195 317,14	283,80	0,00	0,00	0,00
Knižnica P.O.Hviezdoslava Prešov	436 535,01	436 695,02	160,01	0,00	0,00	0,00
Podduklianska knižnica Svidník	287 414,27	290 694,93	3 280,66	0,00	0,00	0,00
Hornozemplínska knižnica Vranov	240 985,40	241 009,51	24,11	0,00	0,00	0,00
Šarišské múzeum Bardejov	435 178,99	435 178,99	0,00	0,00	0,00	0,00
Vihorlatské múzeum Humenné	493 980,23	496 748,59	2 768,36	0,00	0,00	0,00
Múzeum mod. umenia A.W. Medzilaborce	239 334,31	238 858,70	-475,61	0,00	0,00	0,00
Podtataranské múzeum Poprad	197 180,63	192 530,65	-4 649,98	0,00	0,00	0,00
Múzeum Kežmarok	324 403,56	328 677,44	4 273,88	0,00	0,00	0,00
Tatranská galéria Poprad	343 129,26	368 121,03	24 991,77	0,00	0,00	0,00
Krajské múzeum Prešov	343 206,83	346 846,64	3 639,81	0,00	0,00	0,00
Šarišská galéria Prešov	175 118,58	173 430,46	-1 688,12	0,00	0,00	0,00
Vlastivedné múzeum Hanušovce	190 461,75	191 505,96	1 044,21	0,00	0,00	0,00
Divadlo A.Duchnoviča Prešov	504 482,55	537 643,47	33 160,92	0,00	0,00	0,00
Divadlo J.Záborského Prešov	2 986 176,36	2 966 467,66	-19 708,70	0,00	0,00	0,00
PULS	627 997,93	614 688,98	-13 308,95	0,00	0,00	0,00
Spolu:	9 802 053,49	9 857 883,62	55 830,13	0,00	0,00	0,00

Bežné výdavky rozpočtových organizácií v oblasti vzdelávania za rok 2012

(v €)

Funkčná klas.	Ekon. klas.	Text	Upravený rozpočet	z toho:				Čerpanie k 31.12.2012	z toho:			
				PSK	ŠR	MMR	iné*		PSK	ŠR	MMR	iné*
09.1.2.1.		ZŠ	561 428	0	560 660	0	768	561 109	0	560 340	0	769
	610	Mzdy, platy, služ. príjmy a OOV	306 837	0	306 299	0	538	306 836	0	306 298	0	538
	620	Poistné a príspevok do poisťovní	108 893	0	108 705	0	188	108 894	0	108 706	0	188
	630	Tovary a služby	130 522	0	130 480	0	42	130 523	0	130 480	0	43
	640	Bežné transfery	15 176	0	15 176	0	0	14 856	0	14 856	0	0
09.2.2.1.		Gymnázia	11 284 137	134 067	11 093 743	16 785	39 542	11 284 117	134 065	11 093 731	16 779	39 542
	610	Mzdy, platy, služ. príjmy a OOV	6 554 103	0	6 550 104	3 749	250	6 554 104	0	6 550 105	3 749	250
	620	Poistné a príspevok do poisťovní	2 330 235	0	2 328 889	1 259	87	2 330 234	0	2 328 888	1 259	87
	630	Tovary a služby	2 309 268	134 067	2 124 219	11 777	39 205	2 309 249	134 065	2 124 208	11 771	39 205
	640	Bežné transfery	90 531	0	90 531	0	0	90 530	0	90 530	0	0
09.2.4.1.		SOŠ	29 689 146	543 752	27 987 763	98 623	1 059 008	29 551 652	542 633	27 985 878	97 340	925 801
	610	Mzdy, platy, služ. príjmy a OOV	16 102 463	9 589	15 910 535	9 464	172 875	16 093 020	9 156	15 908 896	9 092	165 876
	620	Poistné a príspevok do poisťovní	5 788 845	3 368	5 712 505	3 518	69 454	5 781 103	3 212	5 712 509	3 310	62 072
	630	Tovary a služby	7 514 001	530 795	6 081 066	85 461	816 679	7 393 700	530 265	6 080 824	84 758	697 853
	640	Bežné transfery	283 837	0	283 657	180	0	283 829	0	283 649	180	0
09.5.0.1.		ŠKD	33 767	31 510	0	2 257	0	33 767	31 509	0	2 258	0
	610	Mzdy, platy, služ. príjmy a OOV	22 215	22 215	0	0	0	22 215	22 215	0	0	0
	620	Poistné a príspevok do poisťovní	7 989	7 989	0	0	0	7 989	7 989	0	0	0
	630	Tovary a služby	3 563	1 306	0	2 257	0	3 563	1 305	0	2 258	0
	640	Bežné transfery	0	0	0	0	0	0	0	0	0	0
09.5.0.3.		JŠ	553 886	238 510	0	0	315 376	553 829	238 453	0	0	315 376
	610	Mzdy, platy, služ. príjmy a OOV	307 764	223 737	0	0	84 027	307 708	223 680	0	0	84 028
	620	Poistné a príspevok do poisťovní	107 637	0	0	0	107 637	107 636	0	0	0	107 636
	630	Tovary a služby	136 983	13 458	0	0	123 525	136 984	13 458	0	0	123 526
	640	Bežné transfery	1 502	1 315	0	0	187	1 501	1 315	0	0	186
09.6.0		ŠVP	367 522	148 689	0	0	218 833	367 522	148 689	0	0	218 833
	610	Mzdy, platy, služ. príjmy a OOV	102 358	61 191	0	0	41 167	102 358	61 191	0	0	41 167
	620	Poistné a príspevok do poisťovní	40 077	37 325	0	0	2 752	40 077	37 325	0	0	2 752
	630	Tovary a služby	223 769	49 215	0	0	174 554	223 769	49 215	0	0	174 554
	640	Bežné transfery	1 318	958	0	0	360	1 318	958	0	0	360
09.6.0.1.		ŠJ pri ZŠ	44 533	44 533	0	0	0	44 521	44 521	0	0	0
	610	Mzdy, platy, služ. príjmy a OOV	27 142	27 142	0	0	0	27 142	27 142	0	0	0
	620	Poistné a príspevok do poisťovní	9 660	9 660	0	0	0	9 660	9 660	0	0	0
	630	Tovary a služby	7 731	7 731	0	0	0	7 719	7 719	0	0	0
	640	Bežné transfery	0	0	0	0	0	0	0	0	0	0
09.6.0.2.		ŠJ pri SŠ	711 285	709 230	0	2 055	0	711 169	709 114	0	2 055	0
	610	Mzdy, platy, služ. príjmy a OOV	420 424	420 424	0	0	0	420 424	420 424	0	0	0
	620	Poistné a príspevok do poisťovní	136 977	136 977	0	0	0	136 977	136 977	0	0	0
	630	Tovary a služby	150 393	148 338	0	2 055	0	150 297	148 242	0	2 055	0
	640	Bežné transfery	3 491	3 491	0	0	0	3 471	3 471	0	0	0
09.6.0.4.		ŠI	1 568 361	1 344 858	1 218	209 868	12 417	1 302 033	1 078 532	1 218	209 866	12 417
	610	Mzdy, platy, služ. príjmy a OOV	577 221	569 491	903	6 827	0	577 203	569 473	903	6 827	0
	620	Poistné a príspevok do poisťovní	199 488	194 981	315	4 192	0	199 483	194 976	315	4 192	0
	630	Tovary a služby	776 097	564 831	0	198 849	12 417	509 792	298 528	0	198 847	12 417
	640	Bežné transfery	15 555	15 555	0	0	0	15 555	15 555	0	0	0
10.7.0.1.		HN	8 612	0	8 612	0	0	8 338	0	8 338	0	0
	610	Mzdy, platy, služ. príjmy a OOV	0	0	0	0	0	0	0	0	0	0
	620	Poistné a príspevok do poisťovní	0	0	0	0	0	0	0	0	0	0
	630	Tovary a služby	0	0	0	0	0	0	0	0	0	0
	640	Bežné transfery	8 612	0	8 612	0	0	8 338	0	8 338	0	0
SPOLU:		Rozpočtové organizácie	44 822 677	3 195 149	39 651 996	329 588	1 645 944	44 418 057	2 927 516	39 649 505	328 298	1 512 738
	610	Mzdy, platy, služ. príjmy a OOV	24 420 527	1 333 789	22 767 841	20 040	298 857	24 411 010	1 333 281	22 766 202	19 668	291 859
	620	Poistné a príspevok do poisťovní	8 729 801	390 300	8 150 414	8 969	180 118	8 722 053	390 139	8 150 418	8 761	172 735
	630	Tovary a služby	11 252 327	1 449 741	8 335 765	300 399	1 166 422	10 865 596	1 182 797	8 335 512	299 689	1 047 598
	640	Bežné transfery	420 022	21 319	397 976	180	547	419 398	21 299	397 373	180	546

Bežné výdavky príspevkových organizácií v oblasti vzdelávania za rok 2012

(v €)

Funkčná klas.	Ekon. klas.	Text	Upravený rozpočet	z toho:				Čerpanie k 31.12.2012	z toho:			
				PSK	ŠR	MMR	iné*		PSK	ŠR	MMR	iné*
09.2.4.1		SOŠ	25 212 107	6 466	20 911 905	3 678 405	615 331	23 343 202	6 466	20 911 905	1 980 263	444 568
	610	Mzdy, platy, služ. príjmy a OOV	12 180 474	3 000	11 795 654	338 309	43 511	11 995 153	3 000	11 795 656	158 687	37 810
	620	Poistné a príspevok do poisťovní	4 398 222	1 000	4 249 483	126 185	21 554	4 328 159	1 000	4 249 483	64 527	13 149
	630	Tovary a služby	8 446 847	2 466	4 743 210	3 153 845	547 326	6 850 521	2 466	4 743 208	1 714 178	390 669
	640	Bežné transfery	186 564		123 558	60 066	2 940	169 369		123 558	42 871	2 940
09.6.0.2		ŠJ	992 625	326 217	0	666 408	0	912 295	326 217	0	586 078	0
	610	Mzdy, platy, služ. príjmy a OOV	283 078	173 864	0	109 214	0	261 859	173 863	0	87 996	0
	620	Poistné a príspevok do poisťovní	104 282	61 642	0	42 640	0	96 227	61 642	0	34 585	0
	630	Tovary a služby	596 335	85 530	0	510 805	0	546 452	85 531	0	460 921	0
	640	Bežné transfery	8 930	5 181	0	3 749	0	7 757	5 181	0	2 576	0
09.6.0.4		ŠI	919 289	765 730	0	153 559	0	862 772	765 730	0	97 042	0
	610	Mzdy, platy, služ. príjmy a OOV	392 315	359 754	0	32 561	0	380 270	359 755	0	20 515	0
	620	Poistné a príspevok do poisťovní	142 512	123 060	0	19 452	0	136 233	123 062	0	13 171	0
	630	Tovary a služby	372 029	272 681	0	99 348	0	334 074	272 678	0	61 396	0
	640	Bežné transfery	12 433	10 235	0	2 198	0	12 195	10 235	0	1 960	0
04.2.1.7		ŠH - ŠkM	236 200	17 061	0	219 139	0	242 926	17 061	0	225 865	0
	610	Mzdy, platy, služ. príjmy a OOV	8 697	5 640	0	3 057	0	8 697	5 640	0	3 057	0
	620	Poistné a príspevok do poisťovní	3 009	2 113	0	896	0	3 009	2 113	0	896	0
	630	Tovary a služby	219 774	9 308	0	210 466	0	226 500	9 308	0	217 192	0
	640	Bežné transfery	4 720	0	0	4 720	0	4 720	0	0	4 720	0
04.2.2.2		ŠH - ŠkL	664 067	0	0	664 067	0	499 237	0	0	499 237	0
	610	Mzdy, platy, služ. príjmy a OOV	249 311	0	0	249 311	0	188 489	0	0	188 489	0
	620	Poistné a príspevok do poisťovní	90 288	0	0	90 288	0	68 088	0	0	68 088	0
	630	Tovary a služby	308 304	0	0	308 304	0	232 492	0	0	232 492	0
	640	Bežné transfery	16 164	0	0	16 164	0	10 168	0	0	10 168	0
SPOLU:		Príspevkové organizácie	28 024 288	1 115 474	20 911 905	5 381 578	615 331	25 860 432	1 115 474	20 911 905	3 388 485	444 568
	610	Mzdy, platy, služ. príjmy a OOV	13 113 875	542 258	11 795 654	732 452	43 511	12 834 468	542 258	11 795 656	458 744	37 810
	620	Poistné a príspevok do poisťovní	4 738 313	187 815	4 249 483	279 461	21 554	4 631 716	187 817	4 249 483	181 267	13 149
	630	Tovary a služby	9 943 289	369 985	4 743 210	4 282 768	547 326	8 190 039	369 983	4 743 208	2 686 179	390 669
	640	Bežné transfery	228 811	15 416	123 558	86 897	2 940	204 209	15 416	123 558	62 295	2 940

Hospodársky výsledok príspevkových organizácií k 31.12.2012

Odvetvie : Vzdelávanie

(v €)

Názov organizácie	Hlavná činnosť rok 2012			Podnikateľská činnosť rok 2012		
	Náklady	Výnosy	Hospodársky výsledok po zdanení zisk (+) strata (-)	Náklady	Výnosy	Hospodársky výsledok po zdanení zisk (+) strata (-)
Hotelová akadémia Humenné	1 079 390,85	1 079 452,54	61,69	0,00	0,00	0,00
Hotelová akadémia Jána Andraščíka Bardejov	1 577 477,60	1 577 554,51	76,91	0,00	0,00	0,00
Stredná odborná škola drevárska Vranov n/T	1 163 490,44	1 164 482,40	991,96	110 636,83	110 994,76	357,93
Stredná odborná škola podnikania, Prešov	1 520 301,56	1 521 705,19	1 403,63	64 953,28	66 059,95	1 106,67
Stredná odborná škola Prešov	1 254 209,93	1 268 849,10	14 639,17	0,00	0,00	0,00
Stredná odborná škola Kežmarok	1 383 005,79	1 383 614,89	609,10	4 323,37	5 413,68	1 090,31
Stredná odborná škola Snina	1 366 878,63	1 368 269,71	1 391,08	15 714,95	15 866,64	151,69
SOŠ Bijacovce	660 836,54	660 080,38	-756,16	62 266,76	63 641,41	1 374,65
SOŠ Horný Smokovec	664 248,56	674 216,16	9 967,60	0,00	0,00	0,00
SOŠ obchodu a služieb Humenné	1 450 951,49	1 429 248,61	-21 702,88	0,00	0,00	0,00
SOŠ Kežmarok	2 209 183,43	2 210 656,66	1 473,23	114 741,50	116 484,26	1 742,76
SOŠ Levoča	621 630,62	626 824,58	5 193,96	19 573,35	19 809,09	235,74
SOŠ Lipany	1 010 561,20	1 021 986,61	11 425,41	49 164,93	51 043,18	1 878,25
SOŠ technická Poprad	1 614 685,19	1 621 118,52	6 433,33	51 519,13	66 308,09	14 788,96
SOŠ elektrotech.Poprad - Matejovce	836 117,34	836 371,44	254,10	0,00	0,00	0,00
SOŠ dopravná Prešov	941 316,28	932 853,12	-8 463,16	0,00	0,00	0,00
SOŠ obchodu a služieb Prešov	1 476 917,29	1 463 340,96	-13 576,33	0,00	0,00	0,00
SOŠ technická Prešov	2 048 070,07	2 030 396,29	-17 673,78	0,00	0,00	0,00
SOŠ Jarmočná Stará Ľubovňa	1 515 408,53	1 516 163,77	755,24	44 730,73	45 254,37	523,64
SOŠ technická Stará Ľubovňa	678 712,24	686 770,00	8 057,76	14 412,38	14 648,44	236,06
SOŠ Hlavná Stropkov	1 165 334,03	1 165 441,01	106,98	0,00	0,00	0,00
SOŠ arm.gen. L. Svobodu Svidník	867 005,41	870 335,51	3 330,10	23 909,28	25 581,98	1 672,70
SOŠ technická Svidník	331 875,86	326 110,93	-5 764,93	0,00	0,00	0,00
Školské hospodárstvo Medzilaborce	267 203,68	29 483,36	-237 720,32	0,00	0,00	0,00
Školské hospodárstvo Cemjata	596 202,86	596 027,31	-175,55	0,00	0,00	0,00
	28 301 015,42	28 061 353,56	-239 661,86	575 946,49	601 105,85	25 159,36

Čerpanie bežných výdavkov v oblasti sociálneho zabezpečenia za rok 2012

(v €)

Funk. klas.	Ekon. klas.	Text	Schválený rozpočet	Upravený rozpočet	z toho:				Čerpanie k 31.12.2012	z toho:			
					ŠR	ŠR-EÚ	PSK	MMR		Š	ŠR	ŠR-EÚ	PSK
10.1		Choroba, invalidita a ŤZP	14 102 285	14 593 850	0	38	14 317 110	276 702	14 593 743	0	0	14 317 037	276 706
	610	Mzdy,platy,služ.prijmy a OOV	7 034 042	7 147 774	0	0	7 138 353	9 421	7 147 768	0	0	7 138 347	9 421
	620	Poistné a prisp.do poisť.	2 566 612	2 567 211	0	0	2 564 143	3 068	2 567 210	0	0	2 564 142	3 068
	630	Tovary a služby	4 435 299	4 792 581	0	38	4 528 330	264 213	4 792 487	0	0	4 528 270	264 217
	640	Bežné transfery	66 332	86 284	0	0	86 284		86 278	0	0	86 278	0
10.2		Staroba	3 347 955	3 644 544	9 000	0	3 558 468	77 076	3 644 474	9 000	0	3 558 410	77 064
	610	Mzdy,platy,služ.prijmy a OOV	1 693 287	1 717 033	0	0	1 711 053	5 980	1 717 031	0	0	1 711 053	5 978
	620	Poistné a prisp.do poisť.	622 473	613 773	0	0	611 726	2 047	613 769	0	0	611 722	2 047
	630	Tovary a služby	1 012 246	1 298 481	9 000	0	1 220 432	69 049	1 298 419	9 000	0	1 220 380	69 039
	640	Bežné transfery	19 949	15 257	0	0	15 257		15 255	0	0	15 255	0
10.4		Rodina a deti	779 092	1 197 623	421 889	0	768 019	7 715	1 195 379	421 889	0	765 776	7 714
	610	Mzdy,platy,služ.prijmy a OOV	415 886	539 745	207 120	0	332 625	0	539 741	207 119	0	332 622	0
	620	Poistné a prisp.do poisť.	150 660	199 384	81 582	0	117 802	0	199 381	81 584	0	117 797	0
	630	Tovary a služby	202 898	443 527	128 649	0	307 163	7 715	441 294	128 648	0	304 932	7 714
	640	Bežné transfery	9 648	14 967	4 538	0	10 429	0	14 963	4 538	0	10 425	0
10.7		Pomoc obč. v hm.núdzi	190 610	231 299	0	0	229 643	1 656	231 302	0	0	229 648	1 654
	610	Mzdy,platy,služ.prijmy a OOV	96 323	105 089	0	0	105 089	0	105 090	0	0	105 090	0
	620	Poistné a prisp.do poisť.	35 809	37 090	0	0	37 090	0	37 093	0	0	37 093	0
	630	Tovary a služby	58 174	88 981	0	0	87 325	1 656	88 979	0	0	87 325	1 654
	640	Bežné transfery	304	139	0	0	139	0	140	0	0	140	0
SPOLU:			18 419 942	19 667 316	430 889	38	18 873 240	363 149	19 664 898	430 889	0	18 870 871	363 138
	610	Mzdy,platy,služ.prij. a OOV	9 239 538	9 509 641	207 120	0	9 287 120	15 401	9 509 630	207 119	0	9 287 112	15 399
	620	Poistné a prisp.do poisť.	3 375 554	3 417 458	81 582	0	3 330 761	5 115	3 417 453	81 584	0	3 330 754	5 115
	630	Tovary a služby	5 708 617	6 623 570	137 649	38	6 143 250	342 633	6 621 179	137 648	0	6 140 907	342 624
	640	Bežné transfery	96 233	116 647	4 538	0	112 109	0	116 636	4 538	0	112 098	0
10.4		NS- Rodina a deti	0	84 714	0	0	84 714	0	84 714	0	0	84 714	0
	640	Bežné transfery	0	84 714	0	0	84 714	0	84 714	0	0	84 714	0
10.7		NS Pomoc obč. v hm.núdzi	0	735 636	0	0	735 636	0	735 635	0	0	735 635	0
	640	Bežné transfery	0	735 636	0	0	735 636	0	735 635	0	0	735 635	0
10.1		NS Invalidita,tiažké zdr.post.	0	4 140 250	0	0	4 140 250	0	4 140 064	0	0	4 140 064	0
	640	Bežné transfery	0	4 140 250	0	0	4 140 250	0	4 140 064	0	0	4 140 064	0
10.1		NS Invalidita,tiažké zdr.post.	0	16 094	0	0	16 094	0	16 094	0	0	16 094	0
	630	Tovary a služby	0	16 094	0	0	16 094	0	16 094	0	0	16 094	0
SPOLU:		Neštátne subjekty	5 000 000	4 982 096	0	0	4 982 096	0	4 976 507	0	0	4 976 507	0
	640	Bežné transfery	5 000 000	4 960 600	0	0	4 960 600	0	4 960 413	0	0	4 960 413	0
	630	Tovary a služby	0	16 094	0	0	16 094	0	16 094	0	0	16 094	0
	640	Nerozpísané	5 000 000	5 402	0	0	5 402	0	0	0	0	0	0
10.		Nerozpísané	817 058	0	0	0	0	0	0	0	0	0	0
	630	Tovary a ďalšie služby	817 058	0	0	0	0	0	0	0	0	0	0
	640	Bežné transfery (NS)	0	0	0	0	0	0	0	0	0	0	0
SPOLU:		Sociálne zabezpečenie	24 237 000	24 649 412	430 889	38	23 855 336	363 149	24 641 405	430 889	0	23 847 378	363 138
10	610	Mzdy,platy,služ.prijmy a OOV	9 239 538	9 509 641	207 120	0	9 287 120	15 401	9 509 630	207 119	0	9 287 112	15 399
	620	Poistné a prisp.do poisť.	3 375 554	3 417 458	81 582	0	3 330 761	5 115	3 417 453	81 584	0	3 330 754	5 115
	630	Tovary a služby	6 525 675	6 639 664	137 649	38	6 159 344	342 633	6 637 273	137 648	0	6 157 001	342 624
	640	Bežné transfery	5 096 233	5 082 649	4 538	0	5 078 111	0	5 077 049	4 538	0	5 072 511	0

Poukázané finančné prostriedky pre neštátne subjekty poskytujúce sociálne služby za rok 2012

v (€)

P.č.	Neštátny subjekt	Upravený rozpočet 2012		Čerpanie 2012		Rozdiel	
		ŠR SR	PSK	ŠR SR	PSK	ŠR SR	PSK
1.	Gréckokatolícka diecézna charita Prešov	0	397 985	0	397 985	0	0
2.	Spišská katolícka charita, Spišská Nová Ves	0	272 188	0	272 188	0	0
3.	Arcidiecézna charita, Košice	0	411 227	0	411 227	0	0
4.	IZ KOR-GYM n.o., Hertník	0	345 375	0	345 375	0	0
5.	Inštitút Krista Veľkňaza Žakovce	0	414 450	0	414 449	0	1
6.	ÚS SČK Poprad	0	26 354	0	26 354	0	0
7.	ÚS SČK Snina	0	16 008	0	16 008	0	0
8.	ZOM Prešov	0	8 213	0	8 213	0	0
9.	Vrbovnica n.o.,B.N.Ves	0	29 964	0	29 778	0	186
10.	Spoločnosť priateľov detí,mládeže a rodiny Svidník	0	26 331	0	26 331	0	0
11.	ZPMP Náš Dom Svidník	0	55 278	0	55 278	0	0
12.	M.V.Centrum soc. a opatrovateľskej starostl. Humenné	0	56 014	0	56 014	0	0
13.	OZ Klúč, Spišská Belá	0	2 053	0	2 053	0	0
14.	Kongregácia sestier služ.Nepoškvrmenej P.Márie, Prešov	0	29 734	0	29 734	0	0
15.	Rada pre poradenstvo v sociálnej práci, Košice	0	4 107	0	4 107	0	0
16.	OZ Konkordia-Lat. Svornosť,Levoča	0	10 681	0	10 681	0	0
17.	Združenie Nádej na pomoc ľuďom s ment.postihnutím Poprad	0	60 303	0	60 303	0	0
18.	OZ Detské srdce Košice	0	62 421	0	62 420	0	1
19.	NsP sv. Jakuba Bardejov	0	73 334	0	73 334	0	0
20.	Partneri pre sociálny rozvoj a pomoc Prešov	0	31 066	0	31 066	0	0
21.	Gabriela Prešov	0	194 695	0	194 695	0	0
22.	OZ Barička Prešov	0	98 143	0	98 143	0	0
23.	Mesto Prešov	0	4 149	0	4 149	0	0
24.	Komunita Kráľovnej pokoja, Radošina	0	6 157	0	6 157	0	0
25.	Slov.zväz zdravotne postihn.Martin-Terénno sociálne centrum	0	4 106	0	4 106	0	0
26.	n/Topľou	0	46 434	0	46 434	0	0
27.	Život, n.o. Spišské Hanušovce	0	248 088	0	248 088	0	0
28.	Dom Detí Bož.milosrdenstva Stropkov	0	37 689	0	37 689	0	0
29.	Únia nevidiacich a slabozrakých Slovenska Prešov	0	16 426	0	16 426	0	0
30.	Humanitár Prešov	0	159 158	0	159 158	0	0
31.	Stredisko Evan.DiakoNIE, Veľký Slavkov	0	26 753	0	26 753	0	0
32.	Slov.zväz tel. postihnutých KC Humenné	0	4 107	0	4 107	0	0
33.	Jeseň života n.o. Poprad	0	126 477	0	126 477	0	0
34.	DD Radosť,n.o.Výrava	0	83 412	0	83 412	0	0
35.	Klub cystickej fibrózy Košice	0	4 106	0	4 107	0	-1
36.	Družstevné rozv.centrum Prešov-Demjata	0	258 437	0	258 437	0	0
37.	Sv. Nikolaj ,n.o. Medzilaborce	0	22 311	0	22 311	0	0
38.	Občianske združenie ,Návrat Bratislava	0	16 596	0	16 596	0	0
39.	Familiaris, Ing. Drozd,Svit	0	4 106	0	4 106	0	0
40.	KC Asociácie nepočujúcich Slovenska,Prešov	0	13 430	0	13 430	0	0
41.	LUNETÁ Prešov	0	21 021	0	21 021	0	0
42.	Stredisko Evan.DIAKONIE Vranov n/Topľou	0	7 165	0	7 165	0	0
43.	Kongregácia sestier dominikánok blah.Imeldy Bratislava	0	103 608	0	103 608	0	0
44.	Alžbetka Prešov	0	18 880	0	18 880	0	0

P.č.	Neštátny subjekt	Upravený rozpočet 2012		Čerpanie 2012		Rozdiel	
		ŠR SR	PSK	ŠR SR	PSK	ŠR SR	PSK
45.	Relevant Prešov	0	6 587	0	6 587	0	0
46.	DSS Medzilaborce	0	181 143	0	181 143	0	0
47.	Congregatio Jesu, SP Bratislava	0	107 950	0	107 950	0	0
48.	Vranovská nemocnica ,n.o.	0	91 780	0	91 780	0	0
49.	Ako doma Ličartovce,n.o	0	195 213	0	195 213	0	0
50.	Francesco,reg.autistické centrum Prešov n.o.	0	45 824	0	45 824	0	0
51.	AMOS n.no. Rokytov pri Humennom	0	127 467	0	127 467	0	0
52.	Seniorpark,n.no., Poprad-Kvetnica	0	81 420	0	81 420	0	0
53.	Ošetrovateľské centrum, Humenné, n.o.	0	90 172	0	90 172	0	0
54.	Stredisko sociálnych služieb Podháj,Poprad-Velká	0	22 942	0	22 942	0	0
55.	Integra Michalovce, n.o.	0	11 729		11 729	0	0
56.	LUMEN,špec.zar. pre seniorov a DSS Trebišov	0	6 372	0	6 372	0	0
57.	DSS pre deti a RhS Rosa Bratislava	0	8 926	0	8 926	0	0
58.	Alzheimecentrum Piešťany	0	3 732	0	3 732	0	0
59.	Záujmové združenie žien MYMAMY Prešov	0	24 530	0	24 530	0	0
60.	Kamjana.n.o. Medzilaborce	0	25 814	0	25 814	0	0
61.	ZSS Slnecný dom n.o., Humenné	0	70 459	0	70 459	0	0
	Vrátka PSK za neodvedenú dotáciu do ŠR za SSS Podháj-Poprad	0	16 094	0	16 094	0	0
	Nerozpísané	0	5 402	0	0	0	5 402
	SPOLU:	0	4 982 096	0	4 976 507	0	5 589

Poznámka: * Vrbovnica n.o Bard. Nová Ves vrátila v r. 2012 nevyčerpaný príspevok na výdavkový účet PSK.

Kapitálový rozpočet pre rok 2012 a jeho čerpanie

Kapitálové výdavky

Funk. klasif.	Hlavná kateg.	T E X T	Schválený rozpočet 2012	Upravený rozpočet 2012	UR podľa zdroja					Čerpanie podľa zdroja					Rozdiel zo ŠR (3-10)	Plnenie k SR (%)	Plnenie k UR (%)				
					ŠR	ŠR+EÚ	PSK	RF	MMR §23	Dexia úver	Čerpanie k 31.12.2012	ŠR	ŠR+EÚ	PSK				RF	MMR §23	Dexia úver	
a	b	c	1	2	3	4	5	6	7	8	9	10	11	12	13	14	15	16	17	18	19
01.1.1.7 VYŠŠIE ÚZEMNÉ CELKY																					
	700	Kapitálové výdavky	500 000	1 315 354	0	99 391	878 991	336 972	0	0	1 088 406	0	99 391	653 824	335 191	0	0	226 948	0	217,68	82,75
		z toho: 710	500 000	1 201 926	0	99 391	765 563	336 972	0	0	982 403	0	99 391	547 821	335 191	0	0	219 523	0	196,48	81,74
		720	0	113 428	0	0	113 428	0	0	0	106 003	0	0	106 003	0	0	0	7 425	0	---	93,45
04.1.2 VŠEOBECNÁ PRACOVNÁ OBLASŤ (projekty EÚ)																					
	700	Kapitálové výdavky	400 000	7 182 362	0	3 535 992	151 237	542 124	0	2 953 009	6 999 693	0	4 511 056	72 595	438 096	0	1 977 946	182 669	0	1 749,92	97,46
		z toho: 710	400 000	6 916 342	0	3 269 972	151 237	542 124	0	2 953 009	6 733 673	0	4 245 036	72 595	438 096	0	1 977 946	0	0	1 683,42	97,36
		720	0	266 020	0	266 020	0	0	0	0	266 020	0	266 020	0	0	0	0	0	0	---	100,00
04.5 DOPRAVA																					
	700	Kapitálové výdavky	0	8 810 344	4 325 987	0	413 000	4 071 357	0	0	8 629 879	4 325 987	0	413 000	3 890 892	0	0	180 465	0	---	97,95
		z toho: 710	0	8 810 344	4 325 987	0	413 000	4 071 357	0	0	8 629 879	4 325 987	0	413 000	3 890 892	0	0	180 465	0	---	97,95
08.2 KULTÚRNE SLUŽBY																					
	700	Kapitálové výdavky	0	342 992	9 800	0	29 730	303 462	0	0	342 991	9 800	0	29 730	303 461	0	0	1	0	---	100,00
		z toho: 710	0	38 032	0	0	4 730	33 302	0	0	38 031	0	0	4 730	33 301	0	0	1	0	---	100,00
		720	0	304 960	9 800	0	25 000	270 160	0	0	304 960	9 800	0	25 000	270 160	0	0	0	0	---	100,00
09. VZDELÁVANIE																					
	700	Kapitálové výdavky	0	1 465 546	60 000	0	531 224	864 332	9 990	0	1 307 501	60 000	0	404 571	832 940	9 990	0	158 045	0	---	89,22
		z toho: 710	0	1 263 686	60 000	0	488 764	704 932	9 990	0	1 105 641	60 000	0	362 111	673 540	9 990	0	158 045	0	---	87,49
		720	0	201 860	0	0	42 460	159 400	0	0	201 860	0	0	42 460	159 400	0	0	0	0	---	100,00
10. SOCIÁLNE ZABEZPEČENIE																					
	700	Kapitálové výdavky	0	612 402	209 000	0	142 992	251 161	9 249	0	601 948	206 091	0	142 794	243 814	9 249	0	10 454	2 909	---	98,29
		z toho: 710	0	612 402	209 000	0	142 992	251 161	9 249	0	601 948	206 091	0	142 794	243 814	9 249	0	10 454	2 909	---	98,29
	Spolu PSK 700		900 000	19 729 000	4 604 787	3 635 383	2 147 174	6 369 408	19 239	2 953 009	18 970 418	4 601 878	4 610 447	1 716 514	6 044 394	19 239	1 977 946	758 582	2 909	2 107,82	96,15

Zoznam subjektov, ktorým bola poskytnutá dotácia v rámci VZN PSK č. 15/2008 v roku 2012

(v €)

p.č.	Žiadateľ	Výška poskytnutej dotácie
Bežné výdavky		
1.	Obec Nižná Voľa, Nižná Voľa 30, 086 21 Lukavica	800,00
2.	1. Tenisový klub Humenné, Chemlonská 2, 066 01 Humenné	2 000,00
3.	Obec Ľubica, Gen. Svobodu 127, 059 71 Ľubica	960,00
4.	Obec Studenec, Studenec 3, 053 04 Spišské Podhradie	654,00
5.	Obec Repejov, Repejov 32, 067 04 Oľka	500,00
6.	Obec Hrabkov, 082 33 Hrabkov 81	1 000,00
7.	Obec Liptovská Teplička, Štefana Garaja 398/16, 059 40 Liptovská Teplička	500,00
8.	Obec Uzovce, 082 66 Uzovce 136	700,00
9.	Obec Ľutina, 082 57 Ľutina 96	2 000,00
10.	Obec Veľká Franková, č. 74, 059 78 Veľká Franková	907,93
11.	Obec Rokytovec, Rokytovec 75, 068 01 Medzilaborce	500,00
12.	Obec Roškovce, 067 02 Čabiny	500,00
13.	Obec Janov, Janov 1, 082 42 Bzenov	1 000,00
14.	Obec Chmininská Nová Ves, 082 33 Chmininská N.Ves	1 000,00
15.	Obec Sedlice, č. 176, 082 43 Sedlice	1 558,00
16.	Evanjelická spojená škola, námestie legionárov 3, 080 01 Prešov	1 300,00
17.	Obec Kružľová, č. 8, 090 02 Kružľová	2 000,00
18.	Motokrosový klub Stopkov, Bankovská 1114/9, 091 01 Stropkov	1 000,00
19.	Obec Ulič, č. 89, 067 67 Ulič	1 400,00
20.	Obec Sedliská, č. 85, 094 09 Sedliská	895,74
21.	Združenie mikroregiónu Stredná Topľa, 086 12 Kurima 21	1 802,19
22.	Okresný výbor Dobrovoľnej požiarnej ochrany Bardejov, 085 01 Bardejov	1 904,00
23.	Mikroregión Bardejov - Horná Topľa, Sveržov 133, 086 02 Gaboltov	2 000,00
24.	Obec Zlaté, 086 01 Zlaté 17	700,00
25.	Obec Kružľov, 086 04 Kružľov 141	300,00
26.	Občianské združenie Kráľová Studňa, 086 06 Lenártov 88	500,00
27.	Rekreačný a jazdecký dvor pod Vihorlatom, Kamienka 222, 067 83 Kamenica n.Cirochou	1 411,86
28.	Obec Ptičie, Ptičie 97, 067 41 Chlmec	354,00
29.	Automotoklub Spišská Belá, Továrenská 13, 059 01 Spišská Belá	1 000,00
30.	Obec Veľká Lomnica, Tatranská 175/23, 059 52 Veľká Lomnica	1 000,00
31.	Mesto Medzilaborce, Mierová 326/4, 068 01 Medzilaborce	1 854,00
32.	Obec Pušovce, 080 14 Pušovce 14	494,98
33.	OZ Rómovia napredujú dopredu, napredujú O ROMA AGLAL DAN AGLAL, 082 06 Žehňa 41	740,53
34.	TJ Sokol ŠŠG Poly - Trade Prešov, Jarková 47, 080 01 Prešov	1 200,00
35.	ZOM Prešov, Karpatská 18, 080 01 Prešov	1 300,00
36.	ŠK Horal - Alto Slovakia, Mierova 84, 059 21 Svit	1 528,00
37.	Šport team, Sadová 123, 059 86 Nová Lesná	1 400,00
38.	Obec Štrba, Hlavná 188/67, 059 38 Štrba	2 000,00
39.	Športový klub Horec, Uhlárova 675, 059 40 Liptovská Teplička	1 463,40
40.	Mesto Poprad, Nábřežie Jána Pavla II 2802/3, 058 42 Poprad	604,00
41.	Horský kros Gerlach, Hlavná 110, 059 42 Gerlachov	900,00
42.	ŠČAVNIČAN, občianské združenie, Hornádska 241, 059 14 Spišský Štiavnik	354,00
43.	Športový klub kulturistiky mesta Stará Ľubovňa, Letná 1079/28, 064 01 Stará Ľubovňa	300,00
44.	Obec Beňadikovce, Beňadikovce 74, 090 42 Okružle	1 750,00
45.	Obec Nižný Mirošov, Nižný Mirošov 100, 090 11 Vyšný Orlík	200,00
46.	Obec Šambron, Šambron 25, 065 45 Plavnica	600,00
47.	Naša Ľubovňa o.z., Štúrova 415/35, 064 01 Stará Ľubovňa	1 000,00
48.	Obec Ruská Voľa nad Popradom, 065 42 Čirč	266,46
49.	Obec Kručov, Kručov 60, 090 32 Miňovce	1 680,00
50.	Obec Veľkrop, Veľkrop 23, 091 01 Stropkov	900,00
51.	Obec Ubľa, 067 73 Ubľa 368	558,35
52.	Animoterapeuticko-jazdecké centrum Snina AJC, Pčolinská 1405, 069 01 Snina	1 754,00
53.	Cross Country Levoča, Rozvoj 1110/13, 054 01 Levoča	1 000,00

54.	FAMT Prešov, Reimanova 9, 080 01 Snina	1 062,00
55.	NADEJ Lipany, Námestie sv.Martina 713/56, 082 71 Lipany	1 500,00
56.	Klub šermu Snina, Palárikova 1634/33, 069 01 Snina	1 058,00
57.	Obec Nižný Hrušov, Nižný Hrušov 520,094 22 Vranov nad Topľou	2 000,00
58.	Obec Štrba,Hlavná 188/67, 059 38 Štrba	2 000,00
59.	Mesto Svit, Hviezdoslavova 33, 059 21 Svit	2 000,00
60.	Veterán klub železníc Poprad, Železničná 2, 058 01 Poprad	1 762,00
61.	Rímskokatolícka cirkev-Spišská Sobota, Sobotské nám.5, 058 01 Spišská Sobota	2 000,00
62.	Rímskokatolícka cirkev - Lomnička, farský úrad č. 31, 065 03 Lomnička	800,00
63.	Rímskokatolícka cirkev farnosť Hniezdne, Hniezdne č. 6, 065 01 Hniezdne	550,00
64.	Mesto Bardejov, Radničné námestie 16, 085 01 Bardejov	2 000,00
65.	Gréckokatolícka cirkev-farnosť Svidník, Pavlovičova 170/3 089 01 Svidník	1 404,00
66.	Obec Kapušany, Hlavná 104, 082 02 Kapušany	1 000,00
67.	Obec Záhradné, Tulčícka 271/2 082 16 Tulčík	1 354,00
68.	Obec Zlatá Baňa, Zlatá Baňa, 71 082 52 Zlatá Baňa	1 000,00
69.	OÚ Malý Šariš 104, 081 01 Prešov	1 200,00
70.	Kult.-inform.centrum, Nám. Sv. Jakuba 1, 082 21 V. Šariš	554,00
71.	Folklorný súbor Starišan, Železničarská 48, 080 01 Prešov	1 000,00
72.	Centrum pre rodinu - Sigort, Sigort č. 134, Zlatá Baňa	1 254,00
73.	OZ Historická spoločnosť kráľovského mesta Prešov, Javorinská 26, 080 01 Prešov	1 000,00
74.	Soľnobanský čipkársky cech, Čajkovského 17, 080 05 Prešov - Solivar	1 000,00
75.	Rád sestier sv.Bazila Veľkého v SR, Narcisová 11, 080 01 Prešov	1 000,00
76.	ZŠ Fintice, Grófske nádvorie 209/2, 082 16 Fintice	900,00
77.	Marián Čech - CASH, Oravská 3, 080 01 Prešov	500,00
78.	Obec Poša, Poša 241, 094 21 Poša	1 000,00
79.	Obec Dlhé Klčovo, Dlhá 173/84, 094 13 Dlhé Klčovo	800,00
80.	Obec Kladzany, Kladzany 100, 094 21 Kladzany	784,00
81.	Obec Medzianky, Medzianky 86, 094 31 Hanušovce nad Topľou	990,00
82.	Združenie šíriace kresťanskú kultúru, Nám. P. P. Gojdiča 327, 093 01 Vranov nad Topľou	1 000,00
83.	MsKS Levoča, Námestie Majstra Pavla 54, 054 01 Levoča	1 754,00
84.	Obec Spišský Hrhov, SNP 10, 053 02 Spišský Hrhov	1 000,00
85.	Mesto Spišské Podhradie, Mariánske nám. 37, 053 04 Spišské Podhradie	800,00
86.	Obec Vyšný Slávkov 30, 053 73 Vyšný Slávkov	400,00
87.	Folklorná skupina Štvrtčan, Tatranská 4, 053 14 Sišský Štvrtok	1 000,00
88.	OZ Mas Lev, Nám. Majstra Pavla 28, 054 01 Levoča	1 500,00
89.	Obec Radvaň n. Laborcom, Radvaň n/L 76, 067 01 Radvaň n/L	500,00
90.	Obec Výrava, Výrava č. 100, 067 16 Výrava	500,00
91.	Obec Veľopolie, Veľopolie 78, 067 31 Udavské	500,00
92.	Obec Ruská Poruba, Ruská Poruba 93, 094 08 Ruská Poruba	500,00
93.	Mesto Humenné, Kukorelliho 34, 066 28 Humenné	2 000,00
94.	Obec Kamienska, Kamienska 143 067 83 Kamenica nad Cirochou	250,00
95.	Obec Ruská Kajňa 7, 094 07 Ruská Kajňa	354,00
96.	Obec Pakostov 24, 094 07 Pakostov	354,00
97.	Obec Liptovská Teplička, ul. Štefana Garaja 398/16, 059 40 Liptovská Teplička	2 000,00
98.	Horský film Poprad, n.f., Nábřežie Jána Pavla II. 2802/3, 058 01 Poprad	2 000,00
99.	Country Club Šuňava,Kultúrny dom, 059 39 Šuňava	2 000,00
100.	Spojená škola Poprad,Letná ul. 3453/34, 058 01 Poprad	1 000,00
101.	Obec Vernár, Vernár 171/65, 059 17 Vernár	2 000,00
102.	OZ Sčavničan, Hornádska 241, 059 14 Spišský Štiavnik	1 354,00
103.	Obec Hromož, Hromož 114, 065 45 Plavnica	1 000,00
104.	Obec Čirč, Čirč č. 208, 065 42 Čirč	800,00
105.	Obec Ľubotín, Na rovni 302/12, 065 41 Ľubotín	500,00
106.	Obec Šarišské Jastrabie, Šarišské Jastrabie 257, 065 48 Jastrabie	700,00
107.	Obec Kyjov, Kyjov 164, 065 48 Jastrabie	800,00
108.	Obec Kolačkov, Kolačkov 30, 064 01 Nová Ľubovňa	600,00
109.	Obec Hraničné, Hraničné 91, 065 22 Mníšek nad Popradom	700,00
110.	Obec Kremná, Kremná 19, 065 22 Stará Ľubovňa	650,00
111.	Cirk. gymnázium sv. Mikuláša v Starej Ľubovni, Štúrova 383/3, 064 01 Stará Ľubovňa	1 100,00
112.	Redemptoristi, Kláštor Stará Ľubovňa, Mierová 34, 064 01 Stará Ľubovňa	700,00
113.	Mesto Podolinec, Nám. Mariánske 3, 065 03 Podolinec	900,00
114.	Obec Hažlín, Hlavná 200, 086 14 Hažlín	1 000,00
115.	Obec Lenartov, Lenartov 37, 086 06 Malcov	300,00

116.	Združenie mikroregiónu Stredná Topľa, Kurima 21, 086 12 Kurima	1 998,00
117.	Mikroregión Bardejov - Horná Topľa, Sveržov 133, 086 02 Gaboltov	2 000,00
118.	Obec Hertník, Hertník 162, 086 42 Hertník	1 000,00
119.	Obec Mlynčeky, Mlynčeky 99, 059 76 Mlynčeky	1 500,00
120.	Obec Osturňa, OÚ Osturňa, 059 79 Osturňa	600,00
121.	Obec Tvarožná, Tvarožná 27, 059 71 Tvarožná	1 500,00
122.	Obec Lechnica, Lechnica č. 92, 059 06 Lechnica	1 800,00
123.	Mesto Spišská Belá, Petzvalova 18, 059 01 Spišská Bela	1 800,00
124.	Červený Kláštor 65, 059 06 Červený Kláštor	1 200,00
125.	Obec Kračúnovce, OÚ Kračúnovce, 087 01 Kračúnovce	300,00
126.	Obec Stročin, OÚ Stročin, 089 01 Svidník	404,00
127.	Obec Rakovčík OÚ Rakovčík č. 47, 089 01 Svidník	200,00
128.	Prešovské združenie klasickej gitary, Kračúnovce 58, 087 01 Kračúnovce	1 000,00
129.	Športový klub Centrum Svidník, Sovietskych hrdinov, 089 01 Svidník	1 000,00
130.	Umelecký klub Prospecta. Sov.hrdinov160/74, 089 01 Svidník	800,00
131.	Obec Pstriná, Pstriná 15, 090 05 Krajná Poľana	1 000,00
132.	Obec Bajerovce, Bajerovce č. 114, 082 73, Bajerovce	1 500,00
133.	Obec Lúčka, Lúčka č. 77, 082 71 Lúčka	1 500,00
134.	Obec Krivany, Záhradná 46, 082 71 Krivany	1 700,00
135.	Obec Drienica, OÚ Drienica, 168, 083 01 Drienica	654,00
136.	MsKS Sabinov, Janka Borodáča 18, 083 01 Sabinov	500,00
137.	Folklórny súbor JAZERO Rožkovany, 082 71 Rožkovany	508,00
138.	POHODIČKA, OZ, Štúrova 5, 082 17 Lipany	1 000,00
139.	Základná umelecká škola v Lipanoch, Štúrova 29, 082 71 Lipany	1 000,00
140.	Obec Pichne, Obecný úrad č. 27, 069 01 Pichné	1 900,00
141.	Obec Kalná Roztoka, Kalná Roztoka 199, 067 72 Klenová	1 600,00
142.	MAS Pod Vihorlatom, Strojárska 3998, 069 01 Snina	1 400,00
143.	OZ My pod Sninským kameňom, Jozefa Rholla 99, 067 77 Zemplínske Hámre	1 200,00
144.	Kongregácia sestier služobníc Nepoškvrnenej Panny Márie, Sládkovičova 22, 080 01 Prešov	600,00
145.	Združ. Nádej na pomoc ľuďom s mentál. postih.v Poprade, Francisciho 905/29, 058 01 Poprad	750,00
146.	Záujmové združenie žien MYMAMY, Okružná 32, 080 01 Prešov	500,00
147.	Asociácia Samaritánov Slovenskej Republiky, Joliot Curie 41, 058 01 Poprad	1 050,00
148.	Familiaris, Kpt. Nálepku 105, 059 21 Svit	1 013,97
149.	OZ My pod Sninským kameňom, Jozefa Rholla 99, 067 77 Zemplínske Hámre	500,00
150.	Základná umelecká škola, Štúrova 29, 082 71 Lipany	1 200,00
151.	Občianske združenie Hermanovčan, Hermanovce 288, Hermanovce	1 000,00
152.	Občiansky klub Veľký Šariš, M.R. Štefánika43, 082 21 Veľký Šariš	500,00
153.	Obec Vyšná Olšava, č. 124, 090 32 Miňovce	500,00
154.	Klub filatelistov Poprad 54-17, Ústecko-orlická 12, Poprad	1 000,00
155.	Súkromná materská škola Stella, Jarná 3168/13, 058 01 Poprad	1 330,00
156.	Veterán Šariš klub Prešov, Záhradná 33, 080 01 Prešov	1 000,00
157.	Obec Chminianská Nová Ves, 082 33 Chminianská Nová Ves	1 000,00
158.	YACHT CLUB ZÁTOKA - DOMAŠA, Jarkova 105, 08001 Prešov	1 300,00
159.	Futsalový klub , K Surdoku 51, 080 01 Prešov	1 500,00
160.	Galéria Andrej Smolák, Námestie centrum 1, 069 01 Snina	1 000,00
161.	PRO REGIO o.z., Hlavná 45, 08001 Prešov	1 500,00
162.	Občianske združenie SAREPTA, Čabalovce, 06716 Čabalovce	1 500,00
163.	Plavecký klub Prešov, Prostejovská 95, 080 01 Prešov	1 500,00
164.	Tatranský klub Slovenský zväz kuchárov a cukrárov Vysoké Tatry	200,00
165.	PO ART, Hviezdoslavova 18, 08001 Prešov	1 000,00
166.	Jazdecká federácia - oblasť Prešovského kraja, Prostejovská 3, 080 01 Prešov	1 200,00
167.	Obec Dlhé Klčovo, Dlhá 173/84, 094 13 Dlhé Klčovo	800,00
168.	Občianske združenie " Kameň" Kamienka, Kamienka 123, 065 32	1 000,00
169.	Anna Servická, Ďumbierska 9, 08001 Prešov	300,00
170.	Stolnotenisový mestský klub Stropkov, Krátka 1669/6, 091 01 Stropkov	300,00
171.	Obec Miková, č. 126, 090 24 Miková	300,00
	Bežné výdavky spolu	179 891,41

Kapitálové výdavky

1.	Obec Brezov, Brezov 21, 087 01 Giraltovc	1 500,00
2.	Obec Lenartov, Lenartov 37, 086 06 Malcov	1 124,00
3.	Mesto Bardejov, Radničné námestie 16, 085 01 Bardejov	5 000,00

4.	Obec Kamenica nad Cirochou, Humenská 555, 067 83 Kamenica nad Cirochou	1 500,00
5.	Obec Nižná Sítница, č. 105, 094 07 Nižná Sítница	3 604,00
6.	Obec Myslína, č. 19, 066 01 Myslína	1 000,00
7.	Obec Chlmec, č. 83, 067 41 Chlmec	500,00
8.	Obec Porúbka, Porúbka 90, 067 41 Chlmec	1 000,00
9.	Mesto Spišská Stará Ves, Štúrova 228/109, 061 01 Spišská Stará Ves	1 570,00
10.	Obec Krížová Ves, č. 51, 059 01 Krížová Ves	3 800,00
11.	Technické služby mesta Levoča, Hradby 2, 054 01 Levoča	1 354,00
12.	Obec Buglovce, Buglovce 56, 053 04 Spišské Podhradie	800,00
13.	Obec Nemešany, č. 62, 053 02 Nemešany	1 000,00
14.	Obec Kurimany, č. 56, 054 01 Kurimany	800,00
15.	Obec Poľanovce, č. 7, 053 05 Poľanovce	1 200,00
16.	Obec Fintice, Grófske nádvorie 201/10, 082 16 Fintice	1 000,00
17.	Obec Chmeľovec, Chmeľovec 98, 082 12 Kapušany	500,00
18.	Obec Žipov, Žipov 85, 082 41 Bajerov	1 000,00
19.	Obec Ruská Nová Ves, č. 168, 080 05 Ruská Nová Ves	3 000,00
20.	Obec Záborské, 082 53 Záborské	2 000,00
21.	Obec Ľubotice, Čsl. letcov 2, 080 06 Ľubotice	2 550,00
22.	Obec Terňa, Hlavná 119/58, 082 67 Terňa	2 354,00
23.	Obec Tulčík, č. 178, 082 13 Tulčík	1 000,00
24.	Obec Bajerov, č. 101, 082 41 Bajerov	1 336,01
25.	Obec Suchá Dolina, Suchá Dolina 68, 082 43 Sedlice	854,00
26.	Parkúr Team Slavoj Prešov, o.z., Mukačevská 10, 08001 Prešov	2 598,00
27.	Obec Krížovany, č. 24, 082 23 Krížovany	500,00
28.	Obec Batizovce, Štúrova 29, 059 35 Batizovce	500,00
29.	Obec Pečovská Nová Ves, Hlavná 33, 082 56 Pečovská Nová ves	1 000,00
30.	Mesto Svidník, Sovietských hrdinov 200, 089 01 Svidník	4 000,00
31.	Obec Kamienka, č. 123, 065 32 Kamienka	2 500,00
32.	Obec Havaj, č. 13, 090 23 Havaj	900,00
33.	Obec Bukovce, č. 79, 090 22 Bukovce	3 328,00
34.	Obec Belá nad Cirochou, Osloboditeľov 652/23, 067 81 Bela nad Cirochou	1 750,00
35.	Mesto Vranov n/T., Dr.C.Daxnera 87, 093 16 Vranov nad Topľou	5 000,00
36.	Telovýchovná jednotka Šimonka Čierne nad Topľou, č. 213, 094 34 Čierne nad Topľou	2 200,00
37.	Obec Jastrabie nad Topľou, č. 113, 094 35 Jastrabie nad Topľou	1 795,33
38.	Mesto Vranov nad Topľou, Dr. C. Daxnera 87, 093 16 Vranov nad Topľou	5 000,00
39.	Obec Fričkovce, OÚ Fričkovce, 086 42 Hertník	1 000,00
40.	Astra - spoločnosť pre rieš. Strateg. cieľov a rozvoj priorít regiónu, Toporec 333, 059 95	4 000,00
41.	RK cirkev, Pušovce 3, 082 14 Pušovce	2 500,00
42.	Rímskokatolícka cirkev - Sabinov, Nám. Slobody 31, 083 01 Sabinov	4 354,00
43.	Rímskokatolícka cirkev, Poprad - Veľká, Veľické nám.117/1, 058 01 Poprad Veľká	5 000,00
44.	Rímskokatolícka cirkev - Ľubotín, Hlavná 107/98, 065 41 Ľubotín	500,00
45.	Mesto Humenné, Kukurelliho 34, 066 28 Humenné	4 354,00
46.	PARA SEN, n.o., Varhaňovce 15, 082 05 Varhaňovce	1 000,00
47.	Občianske združenie Tobiaš, Solivarská 60, 080 05 Prešov	500,00
48.	DSS Medzilaborce, n.o., Cintorínska 870, 068 01 Medzilaborce	1 808,00
49.	Gréckokatol. farnosť blaž. vieromučeníkov P. P. Gojdiča, A Svianteka, 08501 Bardejov	1 500,00
50.	Obec Kalinov, č. 81, 068 01 Kalinov	1 500,00
51.	Mesto Stropkov, Hlavná 38/2, 09101 Stropkov	1 500,00
52.	Pútnické centrum Baziliky minor v Ľutine, 082 57 Ľutina 133	2 500,00
53.	Obec Tovarné, č. 4, 094 01 Tovarné	800,00
54.	Obec Kamenica č. 401, 08271 Kamenica	400,00
55.	Obec Koprivnica, č. 126, 086 43 Koprivnica	370,00
	Kapitálové výdavky spolu	106 003,34
	Dotácia v rámci VZN 15/2008 spolu (BV + KV)	285 894,75

Použitie rezervného fondu podľa úsekov financovania v roku 2012

(v €)

Názov organizácie	Investičná akcia	Rozpočet k 31.12.2012	Čerpanie k 31.12.2012	Zostatok k 31.12.2012
01.1.1.7 Vyššie územné celky		336 972	335 191	1 781
Úrad PSK	Združ. inv. - PD na rekonštr. Múzea A Warhola (PSK, Mesto Medzilaborce)	595	0	595
Úrad PSK	ZI - PSK - Farský úrad Prešov - Socha J.Pavla II.	54 000	54 000	0
Úrad PSK	PD - prepojenie spevnených plôch na Nám. mieru pri PSK	4 376	4 376	0
Úrad PSK	Kúpa pozemkov z vlastníctva mesta stará Ľubovňa	1	1	0
Úrad PSK	Súhrnná účtovná závierka - nákup softvéru	117 000	115 814	1 186
Úrad PSK	ZI - PSK - Sabinov - Ražňany - Cyklochodník 1.etapa	30 000	30 000	0
Úrad PSK	SPIN 2 - upgrade softvéru SPIN - presun z lok. registrov	17 766	17 766	0
Úrad PSK	ZI - Mesto Prešov - PSK - Vodárenská veža	100 000	100 000	0
Úrad PSK	Dátové centrum	13 234	13 234	0
04.1.2 Všeobecná pracovná oblasť		542 124	438 095	104 029
5% kofinancovanie k projektom		282 830	282 830	0
Úrad PSK	ROP - DSS Volgogradská 5, Prešov	51 319	51 319	0
Úrad PSK	ROP - Stabilizácia zosuvov na cestách II.a III.tr.PSK - predfinancovanie	89 975	89 975	0
Úrad PSK	ROP - Stabilizácia zosuvov na cestách II.a III.tr.PSK - posledná faktúra	617	617	0
SaÚC PSK	Rozvoj cestnej infraštr. Medzi okresmi Gorlice - Jaslo - Bardejov	12 011	12 011	0
SaÚC PSK	Rozvoj cestnej infraštr. Medzi okresmi Medzilaborce - Humenné - Snina - Sanok	61 796	61 796	0
SaÚC PSK	Moder.cest.spojenia Pieninských národných parkov PL-SR	67 112	67 112	0
neoprávnené výdavky zo ZoNFP a nadlimitné výdavky		237 135	152 065	85 070
Úrad PSK	ROP - SOŠ obchodu a služieb, Prešov - nadlimitné	30 719	30 719	0
Úrad PSK	ROP - SOŠ Jarmočná, Stará Ľubovňa - nadlimitné	62 801	60 774	2 027
Úrad PSK	ROP - Stabilizácia zosuvov na cestách II.a III.tr.PSK - NV	1 095	1 094	1
Úrad PSK	ROP - Stabilizácia zosuvov na cestách II.a III.tr.PSK - nadlimitné	42 223	38 447	3 776
Úrad PSK	ROP - Modernizácia úsekov ciest II. a III. tr. PSK - oblasť Poprad - 2. etapa	550	0	550
Úrad PSK	ROP - DSS Volgogradská 5 Prešov - nadlimitné	99 747	21 031	78 716
100% financované z RF		22 159	3 200	18 959
Vihrolatská Hvezdáreň Humené	Karpatské nebo - Planetárium na Kolonickom sedle	3 240	3 200	40
Úrad PSK	ROP - Vihrolatské múzeum Humenné - PD	18 919	0	18 919
nerozpísaná rezerva			0	0
04.5 Doprava		4 071 357	3 890 892	180 465
SaÚC PSK	Kúpa miestnej komunikácie - Litmanová	1	1	0
SaÚC PSK	Cesta č. III/018181 Brezovička – sanácia zosuvu	4 109	4 109	0
SaÚC PSK	Rekonštrukcia skládky posypového materiálu – oblasť Prešov Záborské	74 179	8 358	65 821
SaÚC PSK	Cesta č. II/556 Lomné – zosuv	165 529	165 529	0
SaÚC PSK	Rekonštrukcia čerpacej stanice PHM pre stredisko Vranov n.T – odstránenie havarijného stavu	16 800	16 800	0
SaÚC PSK	Cesta č. III/067017 Spišské Bystré – Vikartovce	82 642	82 642	0
SaÚC PSK	Cesta č.III/543002 Gregorovce – Terňa	62 339	62 339	0
SaÚC PSK	Cesta č.III/018157 Spišský Štiavnik – kaštieľ	31 926	31 921	5
SaÚC PSK	Cesta č.III/575009 Buková hôrka - Gribov	197 549	197 549	0
SaÚC PSK	Rekonštrukcia cesty Zemplínske Hámre – Belá nad Cirochou III/558021	145 473	145 473	0
SaÚC PSK	Výstavba studne SUC PSK Vranov nad Topľou	3 547	3 547	0
SaÚC PSK	Rekonštrukcia cesty Vecheč – Banské II/576	61 454	61 454	0
SaÚC PSK	Rekonštrukcia cesty Cabov – Sečovská Polianka III/553004	57 656	57 655	1
SaÚC PSK	Rekonštrukcia cesty Michalok – Merník III/018235	78 382	78 381	1
SaÚC PSK	Rekonštrukcia cesty Kučín – Kurima III/556005 (660 m)	76 030	76 029	1
SaÚC PSK	Rekonštrukcia cesty Hrabské – Malcov III/544004	95 898	95 898	0
SaÚC PSK	Rekonštrukcia cesty Nižný Tvarožec – Gaboltov III/544008	99 589	99 589	0
SaÚC PSK	Rekonštrukcia cesty Hažlín – Bardejov III/556012	76 849	76 848	1

Názov organizácie	Investičná akcia	Rozpočet k 31.12.2012	Čerpanie k 31.12.2012	Zostatok k 31.12.2012
SaÚC PSK	Rekonštrukcia cesty Humenné – Jasenov III/558012	116 500	105 112	11 388
SaÚC PSK	Rekonštrukcia cesty Zbudské Dlhé – prietah obcou II/559	166 621	166 621	0
SaÚC PSK	Rekonštrukcia cesty Malá Poľana – Krásny Brod II/575	178 107	178 106	1
SaÚC PSK	Rekonštrukcia plynovej kotolne SUC PSK Medzilaborce	24 454	24 453	1
SaÚC PSK	Rekonštrukcia cesty Ražňany – Ostrovany III/543011	103 792	103 791	1
SaÚC PSK	Rekonštrukcia cesty Červenica pri Sabinove III/543019 (730 m)	54 768	54 768	0
SaÚC PSK	Rekonštrukcia cesty Lúčka – Spišské Podhradie III/018174	99 496	99 496	0
SaÚC PSK	Rekonštrukcia strechy a zateplenie objektu SUC PSK Stará Ľubovňa	107 344	107 344	0
SaÚC PSK	Rekonštrukcia cesty Plaveč – Andrejovka III/543045	128 392	128 391	1
SaÚC PSK	Rekonštrukcia cesty Čirč – Ľubotín III/544002	69 275	69 274	1
SaÚC PSK	Rekonštrukcia cesty Prešov – Záborské III/068011	133 037	133 036	1
SaÚC PSK	Rekonštrukcia cesty Lipovce III/018188	113 466	113 466	0
SaÚC PSK	Rekonštrukcia cesty Hrabkov – Široké III/018190 a III/018186	128 952	128 951	1
SaÚC PSK	Rekonštrukcia cesty Nižná Olšava – Vyšná Olšava III/557007	43 769	43 768	1
SaÚC PSK	Skládka soli Gíraltovce	103 762	7 754	96 008
SaÚC PSK	Rekonštrukcia cesty Makovce – Havaj II/575	180 078	180 077	1
SaÚC PSK	Rekonštrukcia cesty Mlynčeky – Kežmarok III/537008	164 911	164 911	0
SaÚC PSK	Rekonštrukcia cesty Dolný Smokovec – Horný Smokovec III/534003	55 156	55 155	1
SaÚC PSK	Rekonštrukcia cesty prietah Poprad III/543003	113 883	113 883	0
SaÚC PSK	Rekonštrukcia cesty Spišské Bystré – Poprad III/067017	99 599	99 598	1
SaÚC PSK	Majetkovo právne vysporiadanie, inž. činnosť, PD	99 887	92 659	7 228
SaÚC PSK	Nákup strojného vybavenia na údržbu cestnej zelene	114 760	114 760	0
SaÚC PSK	Majetkovo právne vysporiadanie, - Kuzmányho Prešov	177 000	177 000	0
SaÚC PSK	Rekonštrukcia kotolne objektu SUC PSK Bardejov	164 396	164 396	0
08 Kultúrne služby		303 462	303 461	1
Hvezdáreň a planetárium Prešov	Rekonštrukcia plynovej kotolne – odstránenie havarijného stavu	35 000	35 000	0
DJZ Prešov	Rekonštrukcia severného priečelia budovy DJZ	80 000	80 000	0
DAD Prešov	Nákup autobusu	65 000	65 000	0
HOS Bardejov	Odstránenie havarijného stavu statiky objektu	23 999	23 999	0
Múzeum Kežmarok	Rekonštrukcia strechy hradu Kežmarok	90 160	90 160	0
HOS Bardejov	Nákup motorového vozidla	9 303	9 302	1
09 Vzdelávanie		864 332	832 939	31 393
SŠ Kollárova Prešov	Výstavby kontajnerovej školy v Jarovniciach	36 000	36 000	0
Spojená škola Svidník	Výstavba ihriska - dofinancovanie	24 119	24 118	1
SOŠ arm. Gen. LS SK	Zmena elektrickej prípojky VN/NN	44 750	44 750	0
HA JA Bardejov	Rekonštrukcia haly Hotelovej akadémie v Bardejove – dofinancovanie	16 400	16 400	0
SPŠ Prešov	Prípojka plynu pre SPŠ Prešov	24 000	24 000	0
SPŠ Prešov	Výstavba kotolne v priestoroch dielni SPŠ Prešov	101 813	101 754	59
SUŠ Prešov	Rekonštrukcia priestorov bývalej jedálne a kuchyne na učebné priestory	120 000	119 903	97
SUŠ Prešov	KAC – Plynová prípojka a kotolňa na 6. a 7. poschodí ŠI	17 000	16 979	21
HA Prešov	Športové náradie	2 500	2 500	0
HA Prešov	PD – Rekonštrukcia budovy	1 500	1 500	0
Gymnázium D.H. Svidník	Rekonštrukcia budovy	197 000	176 748	20 252
Gymnázium JFR Levoča	Rekonštrukcia kotolne telocvične	140 000	139 999	1
SOŠ tech. St. Ľubovňa	Rekonštrukcia kotolne	85 000	85 000	0
Gymnázium Poprad	Rekonštrukcia telocvične – PD, inžinierska činnosť a stavebný dozor	21 000	11 880	9 120
PaSA Prešov	Schodolez a riešenie bezbariérovosti objektu školy a vstupu do objektu	20 000	18 158	1 842
SOŠ Stropkov	Prekládka merania energie	8 000	8 000	0
SOŠ arm. Gen. LS SK	Kúpa cukrárenskej elektrickej pece	3 484	3 484	0
SOŠ arm. Gen. LS SK	Kúpa chladničky	1 766	1 766	0
10 Sociálne zabezpečenie		251 161	243 814	7 347

Názov organizácie	Investičná akcia	Rozpočet k 31.12.2012	Čerpanie k 31.12.2012	Zostatok k 31.12.2012
CSS Slniečny dom	projekt MPSVaR	10 805	3 492	7 313
DSS Alia Bardejov	projekt MPSVaR	2 556	2 556	0
DSS Dúbrava	projekt MPSVaR	1 334	1 334	0
DSS Osadné	projekt MPSVaR	2 778	2 778	0
DSS Sv. J. z Boha Sp. Podhradie	projekt MPSVaR	167	167	0
CSS Slniečny dom Prešov	Rekonštrukcia strechy a podkrovia objektu DSS Prešov	81 553	81 553	0
CSS Clementia Ličartovce	Prístupová cesta, oplatenie, brána	57 752	57 752	0
CSS Clementia Ličartovce	Plynový varný kotol 85 litrov	4 000	3 999	1
DSS Spišský Štvrtok	Práčka	11 000	10 998	2
CSS Ametyst Tovarné	Rekonštrukcia vzduchotechniky	14 000	14 000	0
CSS Slniečny dom Prešov	projekt MPSVaR + RF PSK (stavebné úpravy, nákup a montáž výťahu)	26 199	26 198	1
DSS Batizovce	Zakúpenie varného plynového kotla	6 200	6 200	0
DSS Dúbrava	Výstavba studne a rozvodov pitnej vody	9 569	9 569	0
CSS Clementia Ličartovce	Nákup veľkokapacitnej práčky	10 530	10 500	30
CSS Clementia Ličartovce	výstavba parkoviska	6 500	6 500	0
CSS Clementia Ličartovce	Realizácia terasy	6 218	6 218	0
Výdavkové finančné operácie - splátka Dexia Komunál Eurofondy úveru - kofinancovanie k refundácii		250 881	250 881	0
Úrad PSK	ROP - Hotelová akadémia Prešov	6 151	6 151	0
Úrad PSK	ROP - SOŠ Obchodu a služieb Prešov	69 516	69 516	0
Úrad PSK	ROP - Hotelová akadémia Bardejov	26 567	26 567	0
Úrad PSK	ROP - SOŠ polytechnická Humenné	5 797	5 797	0
Úrad PSK	ROP - SOŠ A. Dubčeka Vranov nad Topľou	70 190	70 190	0
Úrad PSK	ROP - Pedagogická a sociálna akadémia Prešov	29 511	29 511	0
Úrad PSK	ROP - Gymnázium Konštantínovy 2, Prešov	1 412	1 412	0
SaÚC	OPZP - Čistiaca technika	41 737	41 737	0
SPOLU		6 620 289	6 295 273	325 016,00

**Použitie návratných zdrojov financovania z Dexia Komunál eurofondy úveru na
predfinancovanie projektov v roku 2012**

(v €)

Program	Projekt	Rozpočet k 31.12.2012	Čerpanie 31.12.2012	Zostatok k 31.12.2012
04.1.2 Všeobecná pracovná oblasť				
PL - SK	Moder.cest.spojenia Pieninských národných parkov PL-SR	2 124 329	2 124 329	0
PL - SK	Rozvoj cestnej infraštr. Medzi okresmi Medzilaborce - Humenné - Snina - Sanok	1 174 119	1 174 120	-1
PL - SK	Rozvoj cestnej infraštr. Medzi okresmi Gorlice - Jaslo - Bardejov	228 215	228 214	1
ROP	DSS Volgogradská 5 Prešov	975 064	975 065	-1
ROP	Stabilizácia zosuvov na cestách II.a III. triedy v PSK - 2. etapa	11 724	11 724	0
SPOLU		4 513 451	4 513 452	-1

Finančné operácie v roku 2012

Príjmové operácie

(v €)

Ekonomická klasifikácia	Text	Schválený rozpočet	Upravený rozpočet 2012	Plnenie k 31.12.2012	% plnenia celkom
a	b	1	2	3	4
400	Príjmy z transakcií s finančnými aktívami	0	11 570 254	11 245 242	97,19
v tom: 453	Zostatok prostriedkov z predchádzajúcich rokov	0	4 949 965	4 949 968	100,00
454	Prevod prostriedkov z rezervného fondu	0	6 620 289	6 295 274	95,09
500	Prijaté úvery, pôžičky a návratné fin.výpomoci	0	4 513 451	4 513 453	100,00
v tom: 513	Bankové úvery	0	4 513 451	4 513 453	100,00
400+500	Finančné operácie príjmové spolu	0	16 083 705	15 758 695	97,98

Výdavkové operácie

(v €)

Ekonomická klasifikácia	Text	Schválený rozpočet	Upravený rozpočet 2012	Čerpanie k 31.12.2012	% plnenia celkom
a	b	1	2	3	4
800	Výdavky z transakcií s fin. aktívami a fin. pasívami	0	7 957 950	7 957 946	100,00
820	Splácanie istín	0	7 957 950	7 957 946	100,00

Mimorozpočtové prostriedky organizácií v zriaďovateľskej pôsobnosti PSK 2012

Príjmy a príjmové operácie

(v €)

Ekonomická klasifikácia	Text	Schválený rozpočet	Upravený rozpočet 2012	Plnenie k 31.12.2012	% plnenia celkom
a	b	1	2	3	4
200	Nedaňové príjmy	—	—	2 519 933	—
210	Z podn.a majetku	—	—	84 656	—
220	Adm.popl.a platby	—	—	2 431 358	—
240	Úrokyz tuzemských ...	—	—	2 138	—
292	Ostatné príjmy	—	—	1 781	—
400	Príjmy z transakcií s finančnými aktívami	—	—	211 871	—
453	Zostatok prostriedkov z predchádzajúcich rokov	—	—	211 871	—
200 + 400	Príjmy a Finančné operácie príjmové spolu	—	—	2 731 804	—

Výdavky

(v €)

Ekonomická klasifikácia	Text	Schválený rozpočet	Upravený rozpočet 2012	Čerpanie k 31.12.2012	% plnenia celkom
a	b	1	2	3	4
600	Bežné výdavky	—	—	2 462 998	—
610	Mzdy, platy, služobné príjmy a OOV	—	—	243 572	—
620	Poistné a príspevok do poisťovní	—	—	57 776	—
630	Tovary a služby	—	—	2 161 071	—
640	Bežné transfery	—	—	579	—

Bilancia celkových príjmov a výdavkov za rok 2012

(€)

	Ukazovateľ	Príjmy a výdavky PSK k 31.12.2012
A	PRÍJMY SPOLU	161 343 573,90
a)	Daňové príjmy	77 542 275,02
a1)	Daň z príjmov FO	63 702 676,92
a2)	Daň z mot.vozidiel	13 839 598,10
b)	Nedaňové príjmy	8 523 853,21
b1)	Z podnikania a z vlastníctva majetku	439 983,57
b2)	Administratívne poplatky a iné poplatky a platby	6 415 646,91
b3)	Kapitálové príjmy	688 396,48
b4)	Úroky z tuzemských úverov, pôžičiek, návratných fin....	128 428,72
b5)	Iné nedaňové príjmy	851 397,53
c)	Granty a transfery	75 277 445,67
c1)	Tuzemské bežné granty a transfery	64 983 169,05
c2)	Tuzemské kapitálové granty a transfery	10 281 413,00
c3)	Zahraničné granty a transfery	12 863,62
B	VÝDAVKY SPOLU	164 276 606,04
B1	Bežné výdavky	145 306 188,54
a)	Výdavky verejnej správy	5 886 708,90
b)	Všeobecná pracovná oblasť	1 936 834,53
c)	Doprava	35 305 251,76
d)	Zdravotníctvo	21 977,04
e)	Kultúrne služby	8 595 576,56
f)	Vzdelávanie	68 918 434,96
g)	Sociálne zabezpečenie	24 641 404,79
B2	Kapitálové výdavky	18 970 417,50
a)	Výdavky verejnej správy	1 088 405,77
b)	Všeobecná pracovná oblasť	6 999 693,03
c)	Doprava	8 629 879,18
d)	Zdravotníctvo	0,00
e)	Kultúrne služby	342 990,71
f)	Vzdelávanie	1 307 500,87
g)	Sociálne zabezpečenie	601 947,94
C=A-B	SCHODOK / PREBYTOK (- / +)	-2 933 032,14
D	FINANČNÉ OPERÁCIE - príjmové	18 490 498,16
E	FINANČNÉ OPERÁCIE - výdavkové	10 420 944,57
F=G-H+I	MIMOROZPOČTOVÉ ZDROJE	268 805,54
G	Mimorozpočtové príjmy	2 519 933,00
H	Mimorozpočtové výdavky	2 462 998,57
I	Mimorozpočtové finančné operácie príjmové	211 871,11
J	NEVYČERPANÉ PROSTRIEDKY Z MINULÝCH ROKOV	541 490,79
K	ODVOD ZO ZÚČTOVANIA FINANČNÝCH VZŤAHOV ZO ŠR	5 400,76
(A-B+D-E-F-J-K)	ZOSTATOK FINANČNÝCH PROSTRIEDKOV	4 320 824,36



Súvaha Úč ROPO 1 - 01 A RO VUC

Navigácia

Klient
 Organizácia - IČO 37870475 Prešovský samosprávny kraj
 STRANA AKTÍV
 Účtovné obdobie

Statický filter

Výkaz ku dňu 31.12.2012
 Druh rozp. Rozpočet vyššieho úzmného celku
 Kapitola/ŠF/... Prešovský samosprávny kraj
 Klient Komplexné vymedzenie

STRANA AKTÍV	Číslo riadku	Brutto	Korekcia	Netto	Predch. účt. obdobie
SPOLU MAJETOK r. 002+r.033+r.110+r.114	001	196 870 177,22 EUR	16 644 094,54 EUR	180 226 082,68 EUR	205 537 714,37 EUR
A. Neobežný majetok r.003 + r. 011 + 024	002	47 280 030,85 EUR	16 488 914,72 EUR	30 791 116,13 EUR	49 164 233,25 EUR
A.I. Dlhodobý nehmotný majetok súčet (r. 004 až 010)	003	5 837 227,98 EUR	4 143 803,14 EUR	1 693 424,84 EUR	604 045,96 EUR
A.I.1. Aktivované náklady na vývoj (012)-(072+091AÚ)	004	0,00 EUR	0,00 EUR	0,00 EUR	0,00 EUR
2. Softvér (013) - (073+091AÚ)	005	4 418 100,76 EUR	4 076 683,04 EUR	341 417,72 EUR	601 013,57 EUR
3. Oceniteľné práva (014) -(074+091AÚ)	006	67 120,10 EUR	67 120,10 EUR	0,00 EUR	3 032,39 EUR
4. Drobný dlhodobý nehmotný majetok (018) - (078+091AÚ)	007	0,00 EUR	0,00 EUR	0,00 EUR	0,00 EUR
5. Ostatný dlhodobý nehmotný majetok (019) - (079 + 091AÚ)	008	0,00 EUR	0,00 EUR	0,00 EUR	0,00 EUR
6. Obstaranie dlhodobého nehmotného majetku (041) - (093)	009	1 352 007,12 EUR	0,00 EUR	1 352 007,12 EUR	0,00 EUR
7. Poskytnuté preddavky na dlhodobý nehmotný majetok (051) -	010	0,00 EUR	0,00 EUR	0,00 EUR	0,00 EUR
A.II. Dlhodobý hmotný majetok súčet (r. 012 až 023)	011	31 959 161,60 EUR	12 345 111,58 EUR	19 614 050,02 EUR	37 602 291,79 EUR
A.II.1. Pozemky (031) - (092AÚ)	012	679 279,87 EUR	0,00 EUR	679 279,87 EUR	652 060,58 EUR
2. Umelecké diela a zbierky (032) - (092AÚ)	013	16 802,38 EUR	0,00 EUR	16 802,38 EUR	16 802,38 EUR
3. Predmety z drahých kovov (033)-(092AÚ)	014	0,00 EUR	0,00 EUR	0,00 EUR	0,00 EUR
4. Stavby (021) - (081 + 092AÚ)	015	22 362 270,41 EUR	6 861 566,73 EUR	15 500 703,68 EUR	31 858 803,49 EUR
5. Samostatné huteľné veci a súbory huteľných vecí (022)-	016	5 169 279,97 EUR	4 740 826,67 EUR	428 453,30 EUR	533 601,10 EUR
6. Doplnkové prostriedky (023) - (083 + 092AÚ)	017	734 381,75 EUR	657 546,14 EUR	76 835,61 EUR	129 182,75 EUR
7. Pestovateľské celky trvalých porastov (025) - (085 + 092	018	101 327,64 EUR	859,52 EUR	100 468,12 EUR	100 468,12 EUR
8. Základné stádo a ťažné zvieratá (026) - (086 + 092 AÚ)	019	0,00 EUR	0,00 EUR	0,00 EUR	0,00 EUR
9. Drobný dlhodobý hmotný majetok (028) - (088 + 092AÚ)	020	0,00 EUR	0,00 EUR	0,00 EUR	0,00 EUR
10. Ostatný dlhodobý hmotný majetok (029) - (089 + 092AÚ)	021	0,00 EUR	0,00 EUR	0,00 EUR	0,00 EUR
11. Obstaranie dlhodobého hmotného majetku (042) - (094)	022	2 877 894,86 EUR	66 387,80 EUR	2 811 507,06 EUR	4 311 373,37 EUR
12. Poskytnuté preddavky na dlhodobý hmotný majetok (052) -	023	17 924,72 EUR	17 924,72 EUR	0,00 EUR	0,00 EUR
A.III. Dlhodobý finančný majetok súčet (r.025 až 032)	024	9 483 641,27 EUR	0,00 EUR	9 483 641,27 EUR	10 957 895,50 EUR
A.III.1. Podielové cenné papiere a podiely v dcérskej účt. j	025	0,00 EUR	0,00 EUR	0,00 EUR	0,00 EUR
2. Podielové cenné papiere a podiely v spoločnosti s podstat	026	9 290 281,72 EUR	0,00 EUR	9 290 281,72 EUR	10 916 851,22 EUR
3. Realizovateľné cenné papiere (063)-(096AÚ)	027	193 359,55 EUR	0,00 EUR	193 359,55 EUR	0,00 EUR
4. Dlhové cenné papiere držané do splatnosti (065)-(096AÚ)	028	0,00 EUR	0,00 EUR	0,00 EUR	0,00 EUR
5. Pôžičky účtovnej jednotke v konsolidovanom celku (066)-(0	029	0,00 EUR	0,00 EUR	0,00 EUR	0,00 EUR
6. Ostatné pôžičky (067)-(096AÚ)	030	0,00 EUR	0,00 EUR	0,00 EUR	0,00 EUR
7. Ostatný dlhodobý finančný majetok (069)-(096AÚ)	031	0,00 EUR	0,00 EUR	0,00 EUR	41 044,28 EUR
8. Obstaranie dlhodobého finančného majetku (043)-(096AÚ)	032	0,00 EUR	0,00 EUR	0,00 EUR	0,00 EUR
B. Obežný majetok r.034+r.040+r.048+r.060+r.085+r.098+r.104	033	149 559 598,78 EUR	155 179,82 EUR	149 404 418,96 EUR	156 353 505,06 EUR
B.I. Zásoby súčet (r. 035 až 039)	034	68 015,63 EUR	0,00 EUR	68 015,63 EUR	83 213,06 EUR
B.I.1. Materiál (112+119)-(191)	035	68 015,63 EUR	0,00 EUR	68 015,63 EUR	83 213,06 EUR
2. Nedokončená výroba a polotovary (121+122)-(192+193)	036	0,00 EUR	0,00 EUR	0,00 EUR	0,00 EUR
3. Výrobky (123) - (194)	037	0,00 EUR	0,00 EUR	0,00 EUR	0,00 EUR
4. Zvieratá (124) - (195)	038	0,00 EUR	0,00 EUR	0,00 EUR	0,00 EUR
5. Tovar (132+133+139)-(196))	039	0,00 EUR	0,00 EUR	0,00 EUR	0,00 EUR
B.II. Zúčtovanie medzi subjektami verejnej správy súčet (r.0	040	138 762 675,20 EUR	0,00 EUR	138 762 675,20 EUR	141 810 294,85 EUR
B.II.1. Zúčtovanie odvodov príjmov rozpočtových organizácií	041	447 766,93 EUR	0,00 EUR	447 766,93 EUR	373 589,10 EUR
2. Zúčtovanie transferov štátneho rozpočtu (353 AÚ)	042	0,00 EUR	0,00 EUR	0,00 EUR	0,00 EUR
3. Zúčtovanie transferov rozpočtu obce a VÚC (355 AÚ)	043	138 314 908,27 EUR	0,00 EUR	138 314 908,27 EUR	141 436 705,75 EUR
4. Zúčtovanie transferov zo ŠR v rámci konsolidovaného celku	044	0,00 EUR	0,00 EUR	0,00 EUR	0,00 EUR
5. Ostatné zúčtovanie rozpočtu obce a VÚC (357 AÚ)	045	0,00 EUR	0,00 EUR	0,00 EUR	0,00 EUR
6. Zúčtovanie transferov zo ŠR iným subjektom (358 AÚ)	046	0,00 EUR	0,00 EUR	0,00 EUR	0,00 EUR
7. Zúčtovanie transferov medzi subjektami verejnej správy a	047	0,00 EUR	0,00 EUR	0,00 EUR	0,00 EUR
B.III. Dlhodobé pohľadávky súčet (r.049 až 059)	048	0,00 EUR	0,00 EUR	0,00 EUR	0,00 EUR
B.III.1. Odberatelia (311AÚ) - (391AÚ)	049	0,00 EUR	0,00 EUR	0,00 EUR	0,00 EUR
2. Zmenky na inkaso (312 AÚ)-(391 AÚ)	050	0,00 EUR	0,00 EUR	0,00 EUR	0,00 EUR
3. Pohľadávky za eskontované cenné papiere (313 AÚ)-(391 AÚ)	051	0,00 EUR	0,00 EUR	0,00 EUR	0,00 EUR
4. Ostatné pohľadávky (315AÚ)-(391AÚ)	052	0,00 EUR	0,00 EUR	0,00 EUR	0,00 EUR
5. Pohľadávky voči zamestnancom (335AÚ)-(391AÚ)	053	0,00 EUR	0,00 EUR	0,00 EUR	0,00 EUR
6. Pohľadávky voči združeniu (369AÚ)-(391AÚ)	054	0,00 EUR	0,00 EUR	0,00 EUR	0,00 EUR
7. Pohľadávky a záv. z pevných termínovaných operácií (373 AÚ)-(3	055	0,00 EUR	0,00 EUR	0,00 EUR	0,00 EUR
8. Pohľadávky z nájmu (374AÚ)-(391AÚ)	056	0,00 EUR	0,00 EUR	0,00 EUR	0,00 EUR
9. Pohľadávky z vydaných dlhopisov (375AÚ)-(391AÚ)	057	0,00 EUR	0,00 EUR	0,00 EUR	0,00 EUR
10. Nakúpené opcie (376AÚ)-(391AÚ)	058	0,00 EUR	0,00 EUR	0,00 EUR	0,00 EUR
11. Iné pohľadávky (378AÚ)-(391AÚ)	059	0,00 EUR	0,00 EUR	0,00 EUR	0,00 EUR
B.IV. Krátkodobé pohľadávky súčet (r.061 až 084)	060	3 122 566,56 EUR	155 179,82 EUR	2 967 386,74 EUR	339 102,21 EUR
B.IV.1. Odberatelia (311AÚ) - (391AÚ)	061	0,00 EUR	0,00 EUR	0,00 EUR	31,24 EUR
2. Zmenky na inkaso (312 AÚ)-(391 AÚ)	062	0,00 EUR	0,00 EUR	0,00 EUR	0,00 EUR
3. Pohľadávky za eskontované cenné papiere (313 AÚ)-(391 AÚ)	063	0,00 EUR	0,00 EUR	0,00 EUR	0,00 EUR
4. Poskytnuté prevádzkové preddavky (314AÚ) - (391 AÚ)	064	0,00 EUR	0,00 EUR	0,00 EUR	0,00 EUR
5. Ostatné pohľadávky (315AÚ)-(391AÚ)	065	0,00 EUR	0,00 EUR	0,00 EUR	0,00 EUR
6. Pohľadávky z nedaňových rozpočtových príjmov (316AÚ)-(391	066	0,00 EUR	0,00 EUR	0,00 EUR	0,00 EUR
7. Pohľadávky z daňových a colných rozpočtových príjmov (317	067	0,00 EUR	0,00 EUR	0,00 EUR	0,00 EUR
8. Pohľadávky z nedaňových príjmov obcí a VÚC a RO zriadený	068	117 446,35 EUR	96 794,40 EUR	20 651,95 EUR	257 506,84 EUR
9. Pohľadávky z daňových príjmov obcí a vyšších územných c	069	0,00 EUR	0,00 EUR	0,00 EUR	0,00 EUR
10. Pohľadávky voči zamestnancom (335AÚ) - (391AÚ)	070	0,00 EUR	0,00 EUR	0,00 EUR	0,00 EUR
11. Zúčtovanie s orgánmi soc. poisťenia a zdrav. poisťenia (33	071	0,00 EUR	0,00 EUR	0,00 EUR	0,00 EUR
12. Daň z príjmov (341)-(391AÚ)	072	58 308,26 EUR	0,00 EUR	58 308,26 EUR	0,00 EUR
13. Ostatné priame dane (342)-(391AÚ)	073	0,00 EUR	0,00 EUR	0,00 EUR	0,00 EUR
14. Daň z pridanej hodnoty (343)-(391AÚ)	074	0,00 EUR	0,00 EUR	0,00 EUR	0,00 EUR
15. Ostatné dane a poplatky (345)-(391AÚ)	075	0,00 EUR	0,00 EUR	0,00 EUR	0,00 EUR

STRANA AKTÍV	Číslo riadku	Brutto	Korekcia	Netto	Predch. účt. obdobie
SPOLU MAJETOK r. 002+r.033+r.110+r.114	001	196 870 177,22 EUR	16 644 094,54 EUR	180 226 082,68 EUR	205 537 714,37 EUR
16.Pohľadávky voči združeniu (369AÚ)-(391AÚ)	076	190 000,00 EUR	0,00 EUR	190 000,00 EUR	0,00 EUR
17.Pohľadávky a záv.z pevných terminovan.operácií (373 AÚ)-	077	0,00 EUR	0,00 EUR	0,00 EUR	0,00 EUR
18. Pohľadávky z nájmu (374AÚ)-(391AÚ)	078	0,00 EUR	0,00 EUR	0,00 EUR	0,00 EUR
19.Pohľadávky z vydaných dlhopisov (375AÚ)-(391AÚ)	079	0,00 EUR	0,00 EUR	0,00 EUR	0,00 EUR
20. Nakúpené opcie (376AÚ)-(391AÚ)	080	0,00 EUR	0,00 EUR	0,00 EUR	0,00 EUR
21. Iné pohľadávky (378AÚ)-(391AÚ)	081	140 143,95 EUR	58 385,42 EUR	81 758,53 EUR	81 564,13 EUR
22.Spojovací účet pri združení (396)	082	0,00 EUR	0,00 EUR	0,00 EUR	0,00 EUR
23. Zúčtovanie s Európskymi spoločnosťami(371AÚ)-(391AÚ)	083	0,00 EUR	0,00 EUR	0,00 EUR	0,00 EUR
24. Transfery a ostatné zúčtovanie so subjektami mimo verejn	084	2 616 668,00 EUR	0,00 EUR	2 616 668,00 EUR	0,00 EUR
B.V. Finančné účty súčet (r.086 až 097)	085	7 606 341,39 EUR	0,00 EUR	7 606 341,39 EUR	14 120 894,94 EUR
B.V.1. Pokladnica (211)	086	0,00 EUR	0,00 EUR	0,00 EUR	0,00 EUR
2. Cenniny (213)	087	0,00 EUR	0,00 EUR	0,00 EUR	0,00 EUR
3. Bankové účty (221 AÚ+/-261)	088	7 606 341,39 EUR	0,00 EUR	7 606 341,39 EUR	14 120 894,94 EUR
4. Účty v bankách s dobou viazanosti dlhšou ako 1 rok (221 A	089	0,00 EUR	0,00 EUR	0,00 EUR	0,00 EUR
5. Výdavkový rozpočtový účet (222)	090	0,00 EUR	0,00 EUR	0,00 EUR	0,00 EUR
6. Príjmový rozpočtový účet (223)	091	0,00 EUR	0,00 EUR	0,00 EUR	0,00 EUR
7. Majetkové cenné papiere na obchodovanie (251)-(291 AÚ)	092	0,00 EUR	0,00 EUR	0,00 EUR	0,00 EUR
8. Dlhové cenné papiere na obchodovanie (253) - (291 AÚ)	093	0,00 EUR	0,00 EUR	0,00 EUR	0,00 EUR
9. Dlhové cenné papiere so splat.do 1 roka držané do splatno	094	0,00 EUR	0,00 EUR	0,00 EUR	0,00 EUR
10. Ostatné realizovateľné cenné papiere (257) - (291 AÚ)	095	0,00 EUR	0,00 EUR	0,00 EUR	0,00 EUR
11. Obstaranie krátkodobého finančného majetku (259) - (291	096	0,00 EUR	0,00 EUR	0,00 EUR	0,00 EUR
12. Účty štátnej pokladnice (účtová skupina 28)	097	0,00 EUR	0,00 EUR	0,00 EUR	0,00 EUR
B.VI.Poskytnuté návrat. finanč. výpomoci dlhodobé súčet(r.09	098	0,00 EUR	0,00 EUR	0,00 EUR	0,00 EUR
B.VI.1. Poskytnuté návrat.finanč.výpomoci subjektom v rámci ko	099	0,00 EUR	0,00 EUR	0,00 EUR	0,00 EUR
2. Poskytnuté návrat.fin.výpomoci ostatným subjektom ver.spr	100	0,00 EUR	0,00 EUR	0,00 EUR	0,00 EUR
3. Poskytnuté návrat.fin.výpomoci podnik. subjektom (274AÚ)	101	0,00 EUR	0,00 EUR	0,00 EUR	0,00 EUR
4. Poskytnuté návrat.fin.výpomoci ostatným organizáciám (275	102	0,00 EUR	0,00 EUR	0,00 EUR	0,00 EUR
5. Poskytnuté návrat.fin.výpomoci fyzickým osobám (277AÚ)-(2	103	0,00 EUR	0,00 EUR	0,00 EUR	0,00 EUR
B.VII.Poskytnuté návrat.fin.výpomoci krátkodobé súčet (r.105	104	0,00 EUR	0,00 EUR	0,00 EUR	0,00 EUR
B.VII.1. Poskytnuté návrat.finanč.výpomoci subjektom v rámci k	105	0,00 EUR	0,00 EUR	0,00 EUR	0,00 EUR
2. Poskytnuté návrat.fin.výpomoci ostatným subjektom ver.spr	106	0,00 EUR	0,00 EUR	0,00 EUR	0,00 EUR
3. Poskytnuté návrat.fin.výpomoci podnik. subjektom (274AÚ)	107	0,00 EUR	0,00 EUR	0,00 EUR	0,00 EUR
4. Poskytnuté návrat.fin.výpomoci ostatným organizáciám (275	108	0,00 EUR	0,00 EUR	0,00 EUR	0,00 EUR
5. Poskytnuté návrat.fin.výpomoci fyzickým osobám (277AÚ)-(2	109	0,00 EUR	0,00 EUR	0,00 EUR	0,00 EUR
C. Časové rozlíšenie r. 111 až r.113	110	30 547,59 EUR	0,00 EUR	30 547,59 EUR	19 976,06 EUR
C.1. Náklady budúcich období (381)	111	30 547,59 EUR	0,00 EUR	30 547,59 EUR	19 976,06 EUR
2. Komplexné náklady budúcich období (382)	112	0,00 EUR	0,00 EUR	0,00 EUR	0,00 EUR
3. Príjmy budúcich období (385)	113	0,00 EUR	0,00 EUR	0,00 EUR	0,00 EUR
D. Vzťahy k účtom klientov štátnej pokladnice (účtová skupin	114	0,00 EUR	0,00 EUR	0,00 EUR	0,00 EUR



Súvaha Úč ROPO 1 - 01 P RO VUC

Navigácia

Klient
 Organizácia - IČO - 37870475 Prešovský samosprávny kraj
 STRANA PASÍV
 Účtovné obdobie

Statický filter

Výkaz ku dňu 31.12.2012
 Druh rozp. Rozpočet vyššieho úzmného celku
 Kapitola/ŠF/... Prešovský samosprávny kraj
 Klient Komplexné vymedzenie

STRANA PASÍV	Číslo riadku	Účtovné obdobie	Predch. účt. obdobie
VLASTNÉ IMANIE A ZÁVÄZKY r.116+r.126+r.180+r.183	115	180 226 082,68 EUR	205 537 714,37 EUR
A. Vlastné imanie súčet r.117+r.120+r.123	116	110 547 702,16 EUR	118 256 078,24 EUR
A.I. Oceňovacie rozdiely súčet (r.118+r.119)	117	-25 772 858,59 EUR	-23 983 434,08 EUR
A.I.1. Oceňovacie rozdiely z precenenia majetku a záväzkov(118	-20 956 111,75 EUR	-18 260 911,84 EUR
2. Oceňovacie rozdiely z kapitálových účastín (+/-415)	119	-4 816 746,84 EUR	-5 722 522,24 EUR
A.II. Fondy súčet (r.121+r.122)	120	0,00 EUR	0,00 EUR
A.II.1. Zákonný rezervný fond (421)	121	0,00 EUR	0,00 EUR
2. Ostatné fondy (427)	122	0,00 EUR	0,00 EUR
A.III. Výsledok hospodárenia (+/-) súčet (r.124 až 125)	123	136 320 560,75 EUR	142 239 512,32 EUR
A.III.1. Nevysporiadaný výsledok hospodárenia minulých rokov	124	139 237 988,35 EUR	144 321 283,68 EUR
2. Výsledok hospodárenia za účtovné obdobie (+/-) r.001-(r.1	125	-2 917 427,60 EUR	-2 081 771,36 EUR
B. Záväzky súčet r.127+r.132+r.140+r.151+r.173)	126	48 022 592,19 EUR	57 142 012,25 EUR
B.I. Rezervy súčet (r. 128 až 131)	127	2 062 212,44 EUR	1 967 046,85 EUR
B.I.1. Rezervy zákonné dlhodobé (451AÚ)	128	0,00 EUR	0,00 EUR
2.Ostatné rezervy (459AÚ)	129	0,00 EUR	0,00 EUR
3. Rezervy zákonné krátkodobé (323AÚ, 451AÚ)	130	0,00 EUR	0,00 EUR
4. Ostatné krátkodobé rezervy (323AÚ, 459AÚ)	131	2 062 212,44 EUR	1 967 046,85 EUR
B.II. Zúčtovanie medzi subjektami verejnej správy súčet (r.1	132	541 490,78 EUR	4 949 967,94 EUR
B.II.1. Zúčtovanie odvodov príjmov RO do rozpočtu zriaďovate	133	0,00 EUR	0,00 EUR
2. Zúčtovanie transferov štátneho rozpočtu (353 AÚ)	134	0,00 EUR	0,00 EUR
3. Zúčtovanie transferov rozpočtu obce a VUC (355 AÚ)	135	0,00 EUR	0,00 EUR
4. Zúčtovanie transferov zo SR v rámci konsolidovaného celku	136	0,00 EUR	0,00 EUR
5. Ostatné zúčtovanie rozpočtu obce a vyššieho úzmného celk	137	541 490,78 EUR	4 949 967,94 EUR
6. Zúčtovanie transferov zo SR iným subjektom (358 AÚ)	138	0,00 EUR	0,00 EUR
7. Zúčtovanie transferov medzi subjektami verejnej správy a	139	0,00 EUR	0,00 EUR
B.III.Dlhodobé záväzky súčet (r.141 až 150)	140	3 268,91 EUR	304 092,38 EUR
B.III.1. Ostatné dlhodobé záväzky (479)	141	0,00 EUR	300 000,00 EUR
2. Dlhodobé prijaté preddavky (475AÚ)	142	0,00 EUR	0,00 EUR
3. Dlhodobé zmenky na úhradu (478AÚ)	143	0,00 EUR	0,00 EUR
4. Záväzky zo sociálneho fondu (472)	144	3 268,91 EUR	4 092,38 EUR
5. Záväzky z nájmu (474AÚ)	145	0,00 EUR	0,00 EUR
6. Dlhodobé nevyfakturované dodávky (476AÚ)	146	0,00 EUR	0,00 EUR
7. Pohľadávky a záväzky z pevných termínových operácií (373	147	0,00 EUR	0,00 EUR
8. Predané opcie (377AÚ)	148	0,00 EUR	0,00 EUR
9. Iné záväzky (379AÚ)	149	0,00 EUR	0,00 EUR
10. Vydané dlhopisy dlhodobé (473AÚ)-(255AÚ)	150	0,00 EUR	0,00 EUR
B.IV.Krátkodobé záväzky súčet (r.152 až 172)	151	1 343 670,30 EUR	2 404 461,90 EUR
B.IV.1. Dodávateľia (321)	152	1 279 615,29 EUR	1 923 496,86 EUR
2. Zmenky na úhradu (322,478AÚ)	153	0,00 EUR	0,00 EUR
3. Prijaté preddavky (324,475AÚ)	154	0,00 EUR	0,00 EUR
4. Ostatné záväzky (325,479AÚ)	155	28 699,87 EUR	161 062,65 EUR
5. Nevyfakturované dodávky (326,476AÚ)	156	3 000,00 EUR	3 000,00 EUR
6. Záväzky z nájmu (474AÚ)	157	0,00 EUR	0,00 EUR
7. Pohľadávky a záväzky z pevných termínových operácií (373	158	0,00 EUR	0,00 EUR
8. Predané opcie (377AÚ)	159	0,00 EUR	0,00 EUR
9. Iné záväzky (379AÚ)	160	32 355,14 EUR	316 902,39 EUR
10. Záväzky z upísaných nesplatených CP a vkladov (367)	161	0,00 EUR	0,00 EUR
11. Záväzky voči združeniu (368)	162	0,00 EUR	0,00 EUR
12. Zamestnanci (331)	163	0,00 EUR	0,00 EUR
13. Ostatné záväzky voči zamestnancom (333)	164	0,00 EUR	0,00 EUR
14. Zúčtovanie s orgánmi sociálneho poistenia a zdravot. poi	165	0,00 EUR	0,00 EUR
15. Daň z príjmov (341)	166	0,00 EUR	0,00 EUR
16. Ostatné priame dane (342)	167	0,00 EUR	0,00 EUR
17. Daň z pridanej hodnoty (343)	168	0,00 EUR	0,00 EUR
18. Ostatné dane a poplatky (345)	169	0,00 EUR	0,00 EUR
19. Spojovací účet pri združení (396AÚ)	170	0,00 EUR	0,00 EUR
20. Zúčtovanie s Európskymi spoločenstvami (371AÚ)	171	0,00 EUR	0,00 EUR
21. Transfery a ostatné zúčtovanie so subjektami mimo VS (37	172	0,00 EUR	0,00 EUR

Pasíva ÚPSK

B.V. Bankové úvery a výpomoci súčet (r.174 až 179)	173	44 071 949,76 EUR	47 516 443,18 EUR
B.V.1. Bankové úvery dlhodobé (461AÚ)	174	44 071 949,76 EUR	47 516 443,18 EUR
2. Bežné bankové úvery (461AÚ 221AÚ 231,232)	175	0,00 EUR	0,00 EUR
3. Vydané dlhopisy krátkodobé (473AÚ 241)-(255AÚ)	176	0,00 EUR	0,00 EUR
4. Ostatné krátkodobé finančné výpomoci (249)	177	0,00 EUR	0,00 EUR
5. Prijaté návratné finančné výpomoci od subjektov VS dlhod	178	0,00 EUR	0,00 EUR
6. Prijaté návratné finančné výpomoci od subjektov VS krátk	179	0,00 EUR	0,00 EUR
C. Časové rozlíšenie r. 181 + r. 182	180	21 655 788,33 EUR	30 139 623,88 EUR
C.1. Výdavky budúcich období (383)	181	8 996,28 EUR	14 514,31 EUR
2. Výnosy budúcich období (384)	182	21 646 792,05 EUR	30 125 109,57 EUR
D. Vzťahy k účtom klientov štátnej pokladnice (účtová skupin	183	0,00 EUR	0,00 EUR



Súvaha Úč ROPO 1 - 01 A RO VUC

Navigácia

Klient
Organizácia - IČO
STRANA AKTÍV
Účtovné obdobie

Statický filter

Výkaz ku dňu 31.12.2012
Druh rozp. Rozpočet vyššieho úzmného celku
Kapitola/ŠF/.... Prešovský samosprávny kraj
Klient Komplexné vymedzenie

STRANA AKTÍV	Číslo riadku	Brutto	Korekcia	Netto	Predch. účt. obdobie
SPOLU MAJETOK r. 002+r.033+r.110+r.114	001	618 206 392,85 EUR	263 421 495,57 EUR	354 784 897,28 EUR	358 730 426,63 EUR
A. Neobežný majetok r.003 + r. 011 + 024	002	458 440 620,09 EUR	262 936 280,35 EUR	195 504 339,74 EUR	192 136 217,82 EUR
A.I. Dlhodobý nehmotný majetok súčet (r. 004 až 010)	003	5 919 490,16 EUR	4 220 947,56 EUR	1 698 542,60 EUR	638 867,00 EUR
A.I.1. Aktivované náklady na vývoj (012)-(072+091AÚ)	004	0,00 EUR	0,00 EUR	0,00 EUR	0,00 EUR
2. Softvér (013) - (073+091AÚ)	005	4 497 493,78 EUR	4 150 958,30 EUR	346 535,48 EUR	609 015,41 EUR
3. Ocenené práva (014) -(074+091AÚ)	006	67 120,10 EUR	67 120,10 EUR	0,00 EUR	3 032,39 EUR
4. Drobný dlhodobý nehmotný majetok (018) - (078+091AÚ)	007	2 869,16 EUR	2 869,16 EUR	0,00 EUR	4 481,19 EUR
5. Ostatný dlhodobý nehmotný majetok (019) - (079 + 091AÚ)	008	0,00 EUR	0,00 EUR	0,00 EUR	22 338,01 EUR
6. Obstaranie dlhodobého nehmotného majetku (041) - (093)	009	1 352 007,12 EUR	0,00 EUR	1 352 007,12 EUR	0,00 EUR
7. Poskytnuté preddavky na dlhodobý nehmotný majetok (051) -	010	0,00 EUR	0,00 EUR	0,00 EUR	0,00 EUR
A.II. Dlhodobý hmotný majetok súčet (r. 012 až 023)	011	443 037 488,66 EUR	258 715 332,79 EUR	184 322 155,87 EUR	180 539 455,32 EUR
A.II.1. Pozemky (031) - (092AÚ)	012	14 989 807,48 EUR	0,00 EUR	14 989 807,48 EUR	12 365 253,20 EUR
2. Umelecké diela a zbierky (032) - (092AÚ)	013	47 506,78 EUR	0,00 EUR	47 506,78 EUR	46 782,78 EUR
3. Predmety z drahých kovov (033)-(092AÚ)	014	0,00 EUR	0,00 EUR	0,00 EUR	0,00 EUR
4. Stavby (021) - (081 + 092AÚ)	015	374 157 815,58 EUR	224 090 161,83 EUR	150 067 653,75 EUR	141 280 852,32 EUR
5. Samostatné huteľné veci a súbory huteľných vecí (022)-(016	22 563 092,87 EUR	19 046 485,25 EUR	3 516 607,62 EUR	3 429 318,30 EUR
6. Dopravné prostriedky (023) - (083 + 092AÚ)	017	21 267 557,26 EUR	14 213 821,04 EUR	7 053 736,22 EUR	8 452 274,35 EUR
7. Pestovateľské celky trvalých porastov (025) - (085 + 092	018	104 766,50 EUR	859,52 EUR	103 906,98 EUR	103 909,17 EUR
8. Základné stádo a ťažné zvieratá (026) - (086 + 092 AÚ)	019	4 315,21 EUR	3 417,06 EUR	898,15 EUR	1 437,67 EUR
9. Drobný dlhodobý hmotný majetok (028) - (088 + 092AÚ)	020	1 244 307,97 EUR	1 130 497,43 EUR	113 810,54 EUR	95 311,70 EUR
10. Ostatný dlhodobý hmotný majetok (029) - (089 + 092AÚ)	021	18 930,57 EUR	18 930,57 EUR	0,00 EUR	0,00 EUR
11. Obstaranie dlhodobého hmotného majetku (042) - (094)	022	8 621 463,72 EUR	193 235,37 EUR	8 428 228,35 EUR	14 764 315,83 EUR
12. Poskytnuté preddavky na dlhodobý hmotný majetok (052) -	023	17 924,72 EUR	17 924,72 EUR	0,00 EUR	0,00 EUR
A.III. Dlhodobý finančný majetok súčet (r.025 až 032)	024	9 483 641,27 EUR	0,00 EUR	9 483 641,27 EUR	10 957 895,50 EUR
A.III.1. Podielové cenné papiere a podiely v dcérskej účt. j	025	0,00 EUR	0,00 EUR	0,00 EUR	0,00 EUR
2. Podielové cenné papiere a podiely v spoločnosti s podstat	026	9 290 281,72 EUR	0,00 EUR	9 290 281,72 EUR	10 916 851,22 EUR
3. Realizovateľné cenné papiere (063)-(096AÚ)	027	193 359,55 EUR	0,00 EUR	193 359,55 EUR	0,00 EUR
4. Dlhové cenné papiere držané do splatnosti (065)-(096AÚ)	028	0,00 EUR	0,00 EUR	0,00 EUR	0,00 EUR
5. Pôžičky účtovnej jednotke v konsolidovanom celku (066)-(0	029	0,00 EUR	0,00 EUR	0,00 EUR	0,00 EUR
6. Ostatné pôžičky (067)-(096AÚ)	030	0,00 EUR	0,00 EUR	0,00 EUR	0,00 EUR
7. Ostatný dlhodobý finančný majetok (069)-(096AÚ)	031	0,00 EUR	0,00 EUR	0,00 EUR	41 044,28 EUR
8. Obstaranie dlhodobého finančného majetku (043)-(096AÚ)	032	0,00 EUR	0,00 EUR	0,00 EUR	0,00 EUR
B. Obežný majetok r.034+r.040+r.048+r.060+r.085+r.098+r.104	033	159 515 346,73 EUR	485 215,22 EUR	159 030 131,51 EUR	166 305 215,36 EUR
B.I. Zásoby súčet (r. 035 až 039)	034	2 925 866,73 EUR	167 821,43 EUR	2 758 045,30 EUR	3 539 666,85 EUR
B.I.1. Materiál (112+119)-(191)	035	2 902 505,28 EUR	167 821,43 EUR	2 734 683,85 EUR	3 508 792,60 EUR
2. Nedokončená výroba a polotovary (121+122)-(192+193)	036	0,00 EUR	0,00 EUR	0,00 EUR	0,00 EUR
3. Výrobky (123) - (194)	037	2 257,26 EUR	0,00 EUR	2 257,26 EUR	2 676,98 EUR
4. Zvieratá (124) - (195)	038	691,93 EUR	0,00 EUR	691,93 EUR	642,70 EUR
5. Tovar (132+133+139)-(196))	039	20 412,26 EUR	0,00 EUR	20 412,26 EUR	27 554,57 EUR
B.II. Zúčtovanie medzi subjektami verejnej správy súčet (r.0	040	138 762 675,20 EUR	0,00 EUR	138 762 675,20 EUR	141 810 694,85 EUR
B.II.1. Zúčtovanie odvodov príjmov rozpočtových organizácií	041	447 766,93 EUR	0,00 EUR	447 766,93 EUR	373 589,10 EUR
2. Zúčtovanie transferov štátneho rozpočtu (353 AÚ)	042	0,00 EUR	0,00 EUR	0,00 EUR	0,00 EUR
3. Zúčtovanie transferov rozpočtu obce a VÚC (355 AÚ)	043	138 314 908,27 EUR	0,00 EUR	138 314 908,27 EUR	141 436 705,75 EUR
4. Zúčtovanie transferov zo ŠR v rámci konsolidovaného celku	044	0,00 EUR	0,00 EUR	0,00 EUR	0,00 EUR
5. Ostatné zúčtovanie rozpočtu obce a VÚC (357 AÚ)	045	0,00 EUR	0,00 EUR	0,00 EUR	400,00 EUR
6. Zúčtovanie transferov zo ŠR iným subjektom (358 AÚ)	046	0,00 EUR	0,00 EUR	0,00 EUR	0,00 EUR
7. Zúčtovanie transferov medzi subjektami verejnej správy a	047	0,00 EUR	0,00 EUR	0,00 EUR	0,00 EUR
B.III. Dlhodobé pohľadávky súčet (r.049 až 059)	048	8 160,13 EUR	2 497,60 EUR	5 662,53 EUR	2 439,08 EUR
B.III.1. Odberatelia (311AÚ) - (391AÚ)	049	0,00 EUR	0,00 EUR	0,00 EUR	0,00 EUR
2. Zmenky na inkaso (312 AÚ)-(391 AÚ)	050	0,00 EUR	0,00 EUR	0,00 EUR	0,00 EUR
3. Pohľadávky za eskontované cenné papiere (313 AÚ)-(391 AÚ)	051	0,00 EUR	0,00 EUR	0,00 EUR	0,00 EUR
4. Ostatné pohľadávky (315AÚ)-(391AÚ)	052	0,00 EUR	0,00 EUR	0,00 EUR	271,20 EUR
5. Pohľadávky voči zamestnancom (335AÚ)-(391AÚ)	053	0,00 EUR	0,00 EUR	0,00 EUR	0,00 EUR
6. Pohľadávky voči združeniu (369AÚ)-(391AÚ)	054	0,00 EUR	0,00 EUR	0,00 EUR	0,00 EUR
7. Pohľadávky a záv. z pevných termínovan.operácií (373 AÚ)-(3	055	0,00 EUR	0,00 EUR	0,00 EUR	0,00 EUR
8. Pohľadávky z nájmu (374AÚ)-(391AÚ)	056	0,00 EUR	0,00 EUR	0,00 EUR	0,00 EUR
9. Pohľadávky z vydaných dlhopisov (375AÚ)-(391AÚ)	057	0,00 EUR	0,00 EUR	0,00 EUR	0,00 EUR
10. Nakúpené opcie (376AÚ)-(391AÚ)	058	0,00 EUR	0,00 EUR	0,00 EUR	0,00 EUR
11. Iné pohľadávky (378AÚ)-(391AÚ)	059	8 160,13 EUR	2 497,60 EUR	5 662,53 EUR	2 167,88 EUR
B.IV. Krátkodobé pohľadávky súčet (r.061 až 084)	060	4 260 750,36 EUR	314 896,19 EUR	3 945 854,17 EUR	1 230 279,63 EUR
B.IV.1. Odberatelia (311AÚ) - (391AÚ)	061	142 373,75 EUR	97 316,53 EUR	45 057,22 EUR	41 015,94 EUR
2. Zmenky na inkaso (312 AÚ)-(391 AÚ)	062	0,00 EUR	0,00 EUR	0,00 EUR	0,00 EUR
3. Pohľadávky za eskontované cenné papiere (313 AÚ)-(391 AÚ)	063	0,00 EUR	0,00 EUR	0,00 EUR	0,00 EUR
4. Poskytnuté prevádzkové preddavky (314AÚ) - (391 AÚ)	064	25 331,94 EUR	0,00 EUR	25 331,94 EUR	33 196,95 EUR
5. Ostatné pohľadávky (315AÚ)-(391AÚ)	065	43 106,95 EUR	0,00 EUR	43 106,95 EUR	12 548,54 EUR
6. Pohľadávky z nedaňových rozpočtových príjmov (316AÚ)-(391	066	0,00 EUR	0,00 EUR	0,00 EUR	0,00 EUR
7. Pohľadávky z daňových a colných rozpočtových príjmov (317	067	0,00 EUR	0,00 EUR	0,00 EUR	0,00 EUR
8. Pohľadávky z nedaňových príjmov obcí a VÚC a RO zriadený	068	768 827,15 EUR	159 194,24 EUR	609 632,91 EUR	728 814,28 EUR
9. Pohľadávky z daňových príjmov obcí a vyšších územných c	069	0,00 EUR	0,00 EUR	0,00 EUR	0,00 EUR
10. Pohľadávky voči zamestnancom (335AÚ) - (391AÚ)	070	95 168,43 EUR	0,00 EUR	95 168,43 EUR	87 988,42 EUR
11. Zúčtovanie s orgánmi soc.poistenia a zdrav.poistenia (33	071	41 857,16 EUR	0,00 EUR	41 857,16 EUR	6 448,78 EUR
12. Daň z príjmov (341)-(391AÚ)	072	58 308,26 EUR	0,00 EUR	58 308,26 EUR	2 350,39 EUR
13. Ostatné priame dane (342)-(391AÚ)	073	757,58 EUR	0,00 EUR	757,58 EUR	1 680,32 EUR
14. Daň z pridanej hodnoty (343)-(391AÚ)	074	628,02 EUR	0,00 EUR	628,02 EUR	1 525,72 EUR
15. Ostatné dane a poplatky (345)-(391AÚ)	075	22,00 EUR	0,00 EUR	22,00 EUR	22,00 EUR
16. Pohľadávky voči združeniu (369AÚ)-(391AÚ)	076	190 000,00 EUR	0,00 EUR	190 000,00 EUR	0,00 EUR
17. Pohľadávky a záv. z pevných termínovan.operácií (373 AÚ)-(077	0,00 EUR	0,00 EUR	0,00 EUR	0,00 EUR
18. Pohľadávky z nájmu (374AÚ)-(391AÚ)	078	0,00 EUR	0,00 EUR	0,00 EUR	0,00 EUR

STRANA AKTÍV	Číslo riadku	Brutto	Korekcia	Netto	Predch. účt. obdobie
SPOLU MAJETOK r. 002+r.033+r.110+r.114	001	618 206 392,85 EUR	263 421 495,57 EUR	354 784 897,28 EUR	358 730 426,63 EUR
19.Pohľadávky z vydaných dlhopisov (375AÚ)-(391AÚ)	079	0,00 EUR	0,00 EUR	0,00 EUR	0,00 EUR
20. Nakúpené opcie (376AÚ)-(391AÚ)	080	0,00 EUR	0,00 EUR	0,00 EUR	0,00 EUR
21. Iné pohľadávky (378AÚ)-(391AÚ)	081	257 634,57 EUR	58 385,42 EUR	199 249,15 EUR	303 472,76 EUR
22.Spojovací účet pri združení (396)	082	0,00 EUR	0,00 EUR	0,00 EUR	0,00 EUR
23. Zúčtovanie s Európskymi spoločnosťami(371AÚ)-(391AÚ)	083	0,00 EUR	0,00 EUR	0,00 EUR	0,00 EUR
24. Transfery a ostatné zúčtovanie so subjektami mimo verejn	084	2 636 734,55 EUR	0,00 EUR	2 636 734,55 EUR	11 215,53 EUR
B.V. Finančné účty súčet (r.086 až 097)	085	13 557 894,31 EUR	0,00 EUR	13 557 894,31 EUR	19 722 134,95 EUR
B.V.1. Pokladnica (211)	086	1 947,84 EUR	0,00 EUR	1 947,84 EUR	4 935,87 EUR
2. Cenniny (213)	087	42 494,20 EUR	0,00 EUR	42 494,20 EUR	31 160,37 EUR
3. Bankové účty (221 AÚ+/-261)	088	13 512 319,87 EUR	0,00 EUR	13 512 319,87 EUR	19 686 038,71 EUR
4. Účty v bankách s dobou viazanosti dlhšou ako 1 rok (221 A	089	0,00 EUR	0,00 EUR	0,00 EUR	0,00 EUR
5. Výdavkový rozpočtový účet (222)	090	0,00 EUR	0,00 EUR	0,00 EUR	0,00 EUR
6. Príjmový rozpočtový účet (223)	091	1 132,40 EUR	0,00 EUR	1 132,40 EUR	0,00 EUR
7. Majetkové cenné papiere na obchodovanie (251)-(291 AÚ)	092	0,00 EUR	0,00 EUR	0,00 EUR	0,00 EUR
8. Dlhové cenné papiere na obchodovanie (253) - (291 AÚ)	093	0,00 EUR	0,00 EUR	0,00 EUR	0,00 EUR
9. Dlhové cenné papiere so splat.do 1 roka držané do splatno	094	0,00 EUR	0,00 EUR	0,00 EUR	0,00 EUR
10. Ostatné realizovateľné cenné papiere (257) - (291 AÚ)	095	0,00 EUR	0,00 EUR	0,00 EUR	0,00 EUR
11. Obstaranie krátkodobého finančného majetku (259) - (291	096	0,00 EUR	0,00 EUR	0,00 EUR	0,00 EUR
12. Účty štátnej pokladnice (účtová skupina 28)	097	0,00 EUR	0,00 EUR	0,00 EUR	0,00 EUR
B.VI.Poskytnuté návrat. finanč. výpomoci dlhodobé súčet(r.09	098	0,00 EUR	0,00 EUR	0,00 EUR	0,00 EUR
B.VI.1. Poskytnuté návrat.finanč.výpomoci subjektom v rámci ko	099	0,00 EUR	0,00 EUR	0,00 EUR	0,00 EUR
2. Poskytnuté návrat.fin.výpomoci ostatným subjektom ver.spr	100	0,00 EUR	0,00 EUR	0,00 EUR	0,00 EUR
3. Poskytnuté návrat.fin.výpomoci podnik. subjektom (274AÚ)	101	0,00 EUR	0,00 EUR	0,00 EUR	0,00 EUR
4. Poskytnuté návrat.fin.výpomoci ostatným organizáciám (275	102	0,00 EUR	0,00 EUR	0,00 EUR	0,00 EUR
5. Poskytnuté návrat.fin.výpomoci fyzickým osobám (277AÚ)-(2	103	0,00 EUR	0,00 EUR	0,00 EUR	0,00 EUR
B.VII.Poskytnuté návrat.fin.výpomoci krátkodobé súčet (r.105	104	0,00 EUR	0,00 EUR	0,00 EUR	0,00 EUR
B.VII.1. Poskytnuté návrat.finanč.výpomoci subjektom v rámci k	105	0,00 EUR	0,00 EUR	0,00 EUR	0,00 EUR
2. Poskytnuté návrat.fin.výpomoci ostatným subjektom ver.spr	106	0,00 EUR	0,00 EUR	0,00 EUR	0,00 EUR
3. Poskytnuté návrat.fin.výpomoci podnik. subjektom (274AÚ)	107	0,00 EUR	0,00 EUR	0,00 EUR	0,00 EUR
4. Poskytnuté návrat.fin.výpomoci ostatným organizáciám (275	108	0,00 EUR	0,00 EUR	0,00 EUR	0,00 EUR
5. Poskytnuté návrat.fin.výpomoci fyzickým osobám (277AÚ)-(2	109	0,00 EUR	0,00 EUR	0,00 EUR	0,00 EUR
C. Časové rozlíšenie r. 111 až r.113	110	250 426,03 EUR	0,00 EUR	250 426,03 EUR	288 993,45 EUR
C.1. Náklady budúcich období (381)	111	250 058,03 EUR	0,00 EUR	250 058,03 EUR	287 612,41 EUR
2. Komplexné náklady budúcich období (382)	112	0,00 EUR	0,00 EUR	0,00 EUR	0,00 EUR
3. Príjmy budúcich období (385)	113	368,00 EUR	0,00 EUR	368,00 EUR	1 381,04 EUR
D. Vzťahy k účtom klientov štátnej pokladnice (účtová skupin	114	0,00 EUR	0,00 EUR	0,00 EUR	0,00 EUR



Súvaha Úč ROPO 1 - 01 P RO VUC

Navigácia

Klient
Organizácia - IČO
STRANA PASÍV
Účtovné obdobie

Statický filter

Výkaz ku dňu 31.12.2012
Druh rozp. Rozpočet vyššieho úzmného celku
Kapitola/ŠF/. Prešovský samosprávny kraj
Klient Komplexné vymedzenie

STRANA PASÍV	Číslo riadku	Účtovné obdobie	Predch. účt. obdobie
VLASTNÉ IMANIE A ZÁVÄZKY r.116+r.126+r.180+r.183	115	354 784 897,28 EUR	358 730 426,63 EUR
A. Vlastné imanie súčet r.117+r.120+r.123	116	101 090 037,59 EUR	109 140 132,13 EUR
A.I. Oceňovacie rozdiely súčet (r.118+r.119)	117	-25 772 858,59 EUR	-23 983 434,08 EUR
A.I.1. Oceňovacie rozdiely z precenenia majetku a záväzkov(118	-20 956 111,75 EUR	-18 260 911,84 EUR
2. Oceňovacie rozdiely z kapitálových účastín (+/-415)	119	-4 816 746,84 EUR	-5 722 522,24 EUR
A.II. Fondy súčet (r.121+r.122)	120	0,00 EUR	0,00 EUR
A.II.1. Zákonný rezervný fond (421)	121	0,00 EUR	0,00 EUR
2. Ostatné fondy (427)	122	0,00 EUR	0,00 EUR
A.III. Výsledok hospodárenia (+/-) súčet (r.124 až 125)	123	126 862 896,18 EUR	133 123 566,21 EUR
A.III.1. Nevysporiadaný výsledok hospodárenia minulých rokov	124	129 332 547,08 EUR	132 083 243,95 EUR
2. Výsledok hospodárenia za účtovné obdobie (+/-) r.001-(r.1	125	-2 469 650,90 EUR	1 040 322,26 EUR
B. Záväzky súčet r.127+r.132+r.140+r.151+r.173)	126	166 237 154,28 EUR	183 901 253,84 EUR
B.I. Rezervy súčet (r. 128 až 131)	127	3 841 475,69 EUR	3 706 229,64 EUR
B.I.1. Rezervy zákonné dlhodobé (451AÚ)	128	0,00 EUR	0,00 EUR
2.Ostatné rezervy (459AÚ)	129	5 000,00 EUR	5 000,00 EUR
3. Rezervy zákonné krátkodobé (323AÚ, 451AÚ)	130	54 482,08 EUR	48 442,29 EUR
4. Ostatné krátkodobé rezervy (323AÚ, 459AÚ)	131	3 781 993,61 EUR	3 652 787,35 EUR
B.II. Zúčtovanie medzi subjektami verejnej správy súčet (r.1	132	98 889 351,13 EUR	110 048 286,10 EUR
B.II.1. Zúčtovanie odvodov príjmov RO do rozpočtu zriaďovate	133	447 766,93 EUR	373 589,10 EUR
2. Zúčtovanie transferov štátneho rozpočtu (353 AÚ)	134	0,00 EUR	0,00 EUR
3. Zúčtovanie transferov rozpočtu obce a VUC (355 AÚ)	135	97 900 093,42 EUR	104 724 602,71 EUR
4. Zúčtovanie transferov zo ŠR v rámci konsolidovaného celku	136	0,00 EUR	0,00 EUR
5. Ostatné zúčtovanie rozpočtu obce a vyššieho územného celk	137	541 490,78 EUR	4 950 094,29 EUR
6. Zúčtovanie transferov zo ŠR iným subjektom (358 AÚ)	138	0,00 EUR	0,00 EUR
7. Zúčtovanie transferov medzi subjektami verejnej správy a	139	0,00 EUR	0,00 EUR
B.III.Dlhodobé záväzky súčet (r.141 až 150)	140	11 266 553,51 EUR	13 162 163,77 EUR
B.III.1. Ostatné dlhodobé záväzky (479)	141	11 100 099,25 EUR	12 997 646,40 EUR
2. Dlhodobé prijaté preddávky (475AÚ)	142	0,00 EUR	0,00 EUR
3. Dlhodobé zmenky na úhradu (478AÚ)	143	0,00 EUR	0,00 EUR
4. Záväzky zo sociálneho fondu (472)	144	166 454,26 EUR	164 517,37 EUR
5. Záväzky z nájmu (474AÚ)	145	0,00 EUR	0,00 EUR
6. Dlhodobé nevyfakturované dodávky (476AÚ)	146	0,00 EUR	0,00 EUR
7. Pohľadávky a záväzky z pevných termínových operácií (373	147	0,00 EUR	0,00 EUR
8. Predané opcie (377AÚ)	148	0,00 EUR	0,00 EUR
9. Iné záväzky (379AÚ)	149	0,00 EUR	0,00 EUR
10. Vydané dlhopisy dlhodobé (473AÚ)-(255AÚ)	150	0,00 EUR	0,00 EUR
B.IV.Krátkodobé záväzky súčet (r.152 až 172)	151	8 167 824,19 EUR	9 468 131,15 EUR
B.IV.1. Dodávatelia (321)	152	2 279 281,29 EUR	3 526 074,56 EUR
2. Zmenky na úhradu (322,478AÚ)	153	0,00 EUR	0,00 EUR
3. Prijaté preddávky (324,475AÚ)	154	28 036,97 EUR	24 034,47 EUR
4. Ostatné záväzky (325,479AÚ)	155	242 617,50 EUR	322 331,34 EUR
5. Nevyfakturované dodávky (326,476AÚ)	156	9 180,08 EUR	4 841,45 EUR
6. Záväzky z nájmu (474AÚ)	157	0,00 EUR	0,00 EUR
7. Pohľadávky a záväzky z pevných termínových operácií (373	158	0,00 EUR	0,00 EUR
8. Predané opcie (377AÚ)	159	0,00 EUR	0,00 EUR
9. Iné záväzky (379AÚ)	160	1 183 329,87 EUR	1 398 141,73 EUR
10. Záväzky z upísaných nesplatených CP a vkladov (367)	161	0,00 EUR	0,00 EUR
11. Záväzky voči združeniu (368)	162	0,00 EUR	0,00 EUR
12. Zamestnanci (331)	163	1 916 291,40 EUR	1 846 073,58 EUR
13. Ostatné záväzky voči zamestnancom (333)	164	49 643,36 EUR	66 126,16 EUR
14. Zúčtovanie s orgánmi sociálneho poistenia a zdravot. poi	165	1 883 076,09 EUR	1 773 204,86 EUR
15. Daň z príjmov (341)	166	10 127,87 EUR	5 958,14 EUR
16. Ostatné priame dane (342)	167	340 806,07 EUR	322 561,81 EUR
17. Daň z pridanej hodnoty (343)	168	8 522,79 EUR	12 778,21 EUR
18. Ostatné dane a poplatky (345)	169	1 290,38 EUR	489,58 EUR
19. Spojovací účet pri združení (396AÚ)	170	0,00 EUR	0,00 EUR
20. Zúčtovanie s Európskymi spoločenstvami (371AÚ)	171	85 612,95 EUR	64 732,23 EUR
21. Transfery a ostatné zúčtovanie so subjektami mimo VS (37	172	130 007,57 EUR	100 783,03 EUR
B.V. Bankové úvery a výpomoci súčet (r.174 až 179)	173	44 071 949,76 EUR	47 516 443,18 EUR

Pasíva RO

B.V.1. Bankové úvery dlhodobé (461AÚ)	174	44 071 949,76 EUR	47 516 443,18 EUR
2. Bežné bankové úvery (461AÚ 221AÚ 231,232)	175	0,00 EUR	0,00 EUR
3. Vydané dlhopisy krátkodobé (473AÚ 241)-(255AÚ)	176	0,00 EUR	0,00 EUR
4. Ostatné krátkodobé finančné výpomoci (249)	177	0,00 EUR	0,00 EUR
5. Prijaté návratné finančné výpomoci od subjektov VS dlhod	178	0,00 EUR	0,00 EUR
6. Prijaté návratné finančné výpomoci od subjektov VS krátk	179	0,00 EUR	0,00 EUR
C. Časové rozlíšenie r. 181 + r. 182	180	87 457 705,41 EUR	65 689 040,66 EUR
C.1. Výdavky budúcich období (383)	181	19 467,98 EUR	27 372,62 EUR
2. Výnosy budúcich období (384)	182	87 438 237,43 EUR	65 661 668,04 EUR
D. Vzťahy k účtom klientov štátnej pokladnice (účtová skupin	183	0,00 EUR	0,00 EUR



Súvaha Úč ROPO 1 - 01 A PO VUC

Navigácia

Klient
Organizácia - IČO
STRANA AKTÍV
Účtovné obdobie

Statický filter

Výkaz ku dňu 31.12.2012
Druh rozp. Rozpočet príspevkove
Kapitola/SF/... Prešovský samosprávny kraj
Klient Komplexné vymedzenie

STRANA AKTÍV	Číslo riadku	Brutto	Korekcia	Netto	Predch. účt. obdobie
SPOLU MAJETOK r. 002+r.033+r.110+r.114	001	97 091 331,91 EUR	41 953 762,95 EUR	55 137 568,96 EUR	56 570 478,35 EUR
A. Neobežný majetok r.003 + r. 011 + 024	002	92 059 974,86 EUR	41 933 996,46 EUR	50 125 978,40 EUR	51 321 220,30 EUR
A.I. Dlhodobý nehmotný majetok súčet (r. 004 až 010)	003	95 207,77 EUR	82 845,22 EUR	12 362,55 EUR	16 401,54 EUR
A.I.1. Aktivované náklady na vývoj (012)-(072+091AÚ)	004	0,00 EUR	0,00 EUR	0,00 EUR	0,00 EUR
2. Softvér (013) - (073+091AÚ)	005	68 985,94 EUR	56 623,39 EUR	12 362,55 EUR	16 401,54 EUR
3. Oceniteľné práva (014) -(074+091AÚ)	006	0,00 EUR	0,00 EUR	0,00 EUR	0,00 EUR
4. Drobný dlhodobý nehmotný majetok (018) - (078+091AÚ)	007	26 221,83 EUR	26 221,83 EUR	0,00 EUR	0,00 EUR
5. Ostatný dlhodobý nehmotný majetok (019) - (079 + 091AÚ)	008	0,00 EUR	0,00 EUR	0,00 EUR	0,00 EUR
6. Obstaranie dlhodobého nehmotného majetku (041) - (093)	009	0,00 EUR	0,00 EUR	0,00 EUR	0,00 EUR
7. Poskytnuté preddavky na dlhodobý nehmotný majetok (051) -	010	0,00 EUR	0,00 EUR	0,00 EUR	0,00 EUR
A.II. Dlhodobý hmotný majetok súčet (r. 012 až 023)	011	91 964 767,09 EUR	41 851 151,24 EUR	50 113 615,85 EUR	51 304 818,76 EUR
A.II.1. Pozemky (031) - (092AÚ)	012	4 212 110,54 EUR	0,00 EUR	4 212 110,54 EUR	4 228 560,17 EUR
2. Umelecké diela a zbierky (032) - (092AÚ)	013	45 670,52 EUR	0,00 EUR	45 670,52 EUR	45 670,52 EUR
3. Predmety z drahých kovov (033)-(092AÚ)	014	0,00 EUR	0,00 EUR	0,00 EUR	0,00 EUR
4. Stavby (021) - (081 + 092AÚ)	015	74 369 563,68 EUR	30 496 643,13 EUR	43 872 920,55 EUR	44 853 096,33 EUR
5. Samostatné hnutelné veci a súbory hnutelných vecí (022)-	016	7 739 653,71 EUR	6 988 116,40 EUR	751 537,31 EUR	834 010,48 EUR
6. Dopravné prostriedky (023) - (083 + 092AÚ)	017	2 856 197,92 EUR	2 213 451,32 EUR	642 746,60 EUR	411 869,46 EUR
7. Pestovateľské celky trvalých porastov (025) - (085 + 092)	018	0,00 EUR	0,00 EUR	0,00 EUR	0,00 EUR
8. Základné stádo a ťažné zvieratá (026) - (086 + 092 AÚ)	019	4 320,00 EUR	427,50 EUR	3 892,50 EUR	0,00 EUR
9. Drobný dlhodobý hmotný majetok (028) - (088 + 092AÚ)	020	2 100 743,80 EUR	2 068 345,58 EUR	32 398,22 EUR	31 421,48 EUR
10. Ostatný dlhodobý hmotný majetok (029) - (089 + 092AÚ)	021	83 956,64 EUR	75 571,50 EUR	8 385,14 EUR	10 034,42 EUR
11. Obstaranie dlhodobého hmotného majetku (042) - (094)	022	552 550,28 EUR	8 595,81 EUR	543 954,47 EUR	890 155,90 EUR
12. Poskytnuté preddavky na dlhodobý hmotný majetok (052) -	023	0,00 EUR	0,00 EUR	0,00 EUR	0,00 EUR
A.III. Dlhodobý finančný majetok súčet (r.025 až 032)	024	0,00 EUR	0,00 EUR	0,00 EUR	0,00 EUR
A.III.1. Podielové cenné papiere a podiely v dcérskej účt. j	025	0,00 EUR	0,00 EUR	0,00 EUR	0,00 EUR
2. Podielové cenné papiere a podiely v spoločnosti s podstat	026	0,00 EUR	0,00 EUR	0,00 EUR	0,00 EUR
3. Realizovateľné cenné papiere (063)-(096AÚ)	027	0,00 EUR	0,00 EUR	0,00 EUR	0,00 EUR
4. Dlhové cenné papiere držané do splatnosti (065)-(096AÚ)	028	0,00 EUR	0,00 EUR	0,00 EUR	0,00 EUR
5. Pôžičky účtovnej jednotke v konsolidovanom celku (066)-(0	029	0,00 EUR	0,00 EUR	0,00 EUR	0,00 EUR
6. Ostatné pôžičky (067)-(096AÚ)	030	0,00 EUR	0,00 EUR	0,00 EUR	0,00 EUR
7. Ostatný dlhodobý finančný majetok (069)-(096AÚ)	031	0,00 EUR	0,00 EUR	0,00 EUR	0,00 EUR
8. Obstaranie dlhodobého finančného majetku (043)-(096AÚ)	032	0,00 EUR	0,00 EUR	0,00 EUR	0,00 EUR
B. Obežný majetok r.034+r.040+r.048+r.060+r.085+r.098+r.104	033	4 942 101,22 EUR	19 766,49 EUR	4 922 334,73 EUR	5 187 301,06 EUR
B.I. Zásoby súčet (r. 035 až 039)	034	303 756,30 EUR	0,00 EUR	303 756,30 EUR	399 581,64 EUR
B.I.1. Materiál (112+119)-(191)	035	234 303,31 EUR	0,00 EUR	234 303,31 EUR	343 958,28 EUR
2. Nedokončená výroba a polotovary (121+122)-(192+193)	036	0,00 EUR	0,00 EUR	0,00 EUR	0,00 EUR
3. Výrobky (123) - (194)	037	44 958,72 EUR	0,00 EUR	44 958,72 EUR	32 198,67 EUR
4. Zvieratá (124) - (195)	038	770,10 EUR	0,00 EUR	770,10 EUR	770,10 EUR
5. Tovar (132+133+139)-(196))	039	23 724,17 EUR	0,00 EUR	23 724,17 EUR	22 654,59 EUR
B.II. Zúčtovanie medzi subjektami verejnej správy súčet (r.0	040	0,00 EUR	0,00 EUR	0,00 EUR	0,00 EUR
B.II.1. Zúčtovanie odvodov príjmov rozpočtových organizácií	041	0,00 EUR	0,00 EUR	0,00 EUR	0,00 EUR
2. Zúčtovanie transferov štátneho rozpočtu (353 AÚ)	042	0,00 EUR	0,00 EUR	0,00 EUR	0,00 EUR
3. Zúčtovanie transferov rozpočtu obce a VÚC (355 AÚ)	043	0,00 EUR	0,00 EUR	0,00 EUR	0,00 EUR
4. Zúčtovanie transferov zo ŠR v rámci konsolidovaného celku	044	0,00 EUR	0,00 EUR	0,00 EUR	0,00 EUR
5. Ostatné zúčtovanie rozpočtu obce a VÚC (357 AÚ)	045	0,00 EUR	0,00 EUR	0,00 EUR	0,00 EUR
6. Zúčtovanie transferov zo ŠR iným subjektom (358 AÚ)	046	0,00 EUR	0,00 EUR	0,00 EUR	0,00 EUR
7. Zúčtovanie transferov medzi subjektami verejnej správy a	047	0,00 EUR	0,00 EUR	0,00 EUR	0,00 EUR
B.III. Dlhodobé pohľadávky súčet (r.049 až 059)	048	20 949,83 EUR	9 178,38 EUR	11 771,45 EUR	13 204,11 EUR
B.III.1. Odberatelia (311AÚ) - (391AÚ)	049	20 949,83 EUR	9 178,38 EUR	11 771,45 EUR	13 204,11 EUR
2. Zmenky na inkaso (312 AÚ)-(391 AÚ)	050	0,00 EUR	0,00 EUR	0,00 EUR	0,00 EUR
3. Pohľadávky za eskontované cenné papiere (313 AÚ)-(391 AÚ)	051	0,00 EUR	0,00 EUR	0,00 EUR	0,00 EUR
4. Ostatné pohľadávky (315AÚ)-(391AÚ)	052	0,00 EUR	0,00 EUR	0,00 EUR	0,00 EUR
5. Pohľadávky voči zamestnancom (335AÚ)-(391AÚ)	053	0,00 EUR	0,00 EUR	0,00 EUR	0,00 EUR
6. Pohľadávky voči združeniu (369AÚ)-(391AÚ)	054	0,00 EUR	0,00 EUR	0,00 EUR	0,00 EUR
7. Pohľadávky a záv. z pevných termínovaných operácií (373 AÚ)-(3	055	0,00 EUR	0,00 EUR	0,00 EUR	0,00 EUR
8. Pohľadávky z nájmu (374AÚ)-(391AÚ)	056	0,00 EUR	0,00 EUR	0,00 EUR	0,00 EUR
9. Pohľadávky z vydaných dlhopisov (375AÚ)-(391AÚ)	057	0,00 EUR	0,00 EUR	0,00 EUR	0,00 EUR
10. Nakúpené opcie (376AÚ)-(391AÚ)	058	0,00 EUR	0,00 EUR	0,00 EUR	0,00 EUR
11. Iné pohľadávky (378AÚ)-(391AÚ)	059	0,00 EUR	0,00 EUR	0,00 EUR	0,00 EUR
B.IV. Krátkodobé pohľadávky súčet (r.061 až 084)	060	324 003,81 EUR	10 588,11 EUR	313 415,70 EUR	288 068,98 EUR
B.IV.1. Odberatelia (311AÚ) - (391AÚ)	061	211 463,28 EUR	4 850,91 EUR	206 612,37 EUR	230 702,01 EUR
2. Zmenky na inkaso (312 AÚ)-(391 AÚ)	062	0,00 EUR	0,00 EUR	0,00 EUR	0,00 EUR
3. Pohľadávky za eskontované cenné papiere (313 AÚ)-(391 AÚ)	063	0,00 EUR	0,00 EUR	0,00 EUR	0,00 EUR
4. Poskytnuté prevádzkové preddavky (314AÚ) - (391 AÚ)	064	6 355,31 EUR	0,00 EUR	6 355,31 EUR	5 602,02 EUR
5. Ostatné pohľadávky (315AÚ)-(391AÚ)	065	9 070,10 EUR	0,00 EUR	9 070,10 EUR	7 823,68 EUR
6. Pohľadávky z nedaňových rozpočtových príjmov (316AÚ)-(391	066	0,00 EUR	0,00 EUR	0,00 EUR	0,00 EUR
7. Pohľadávky z daňových a colných rozpočtových príjmov (317	067	0,00 EUR	0,00 EUR	0,00 EUR	0,00 EUR
8. Pohľadávky z nedaňových príjmov obcí a VÚC a RO zriadený	068	0,00 EUR	0,00 EUR	0,00 EUR	0,00 EUR
9. Pohľadávky z daňových príjmov obcí a vyšších územných c	069	0,00 EUR	0,00 EUR	0,00 EUR	0,00 EUR
10. Pohľadávky voči zamestnancom (335AÚ) - (391AÚ)	070	13 784,05 EUR	5 737,20 EUR	8 046,85 EUR	8 196,43 EUR

STRANA AKTÍV	Číslo riadku	Brutto	Korekcia	Netto	Predch. účt. obdobie
SPOLU MAJETOK r. 002+r.033+r.110+r.114	001	97 091 331,91 EUR	41 953 762,95 EUR	55 137 568,96 EUR	56 570 478,35 EUR
11. Zúčtovanie s orgánmi soc.poistenia a zdrav.poistenia (33)	071	0,00 EUR	0,00 EUR	0,00 EUR	0,00 EUR
12.Daň z príjmov (341)-(391AÚ)	072	11 346,67 EUR	0,00 EUR	11 346,67 EUR	1 567,89 EUR
13.Ostatné priame dane (342)-(391AÚ)	073	0,00 EUR	0,00 EUR	0,00 EUR	1 004,92 EUR
14.Daň z pridanej hodnoty (343)-(391AÚ)	074	5 510,35 EUR	0,00 EUR	5 510,35 EUR	5 348,32 EUR
15.Ostatné dane a poplatky (345)-(391AÚ)	075	0,00 EUR	0,00 EUR	0,00 EUR	0,00 EUR
16.Pohľadávky voči združeniu (369AÚ)-(391AÚ)	076	0,00 EUR	0,00 EUR	0,00 EUR	0,00 EUR
17.Pohľadávky a záv.z pevných termínovan.operácií (373 AÚ)-	077	0,00 EUR	0,00 EUR	0,00 EUR	0,00 EUR
18. Pohľadávky z nájmu (374AÚ)-(391AÚ)	078	0,00 EUR	0,00 EUR	0,00 EUR	0,00 EUR
19.Pohľadávky z vydaných dlhopisov (375AÚ)-(391AÚ)	079	0,00 EUR	0,00 EUR	0,00 EUR	0,00 EUR
20. Nakúpené opcie (376AÚ)-(391AÚ)	080	0,00 EUR	0,00 EUR	0,00 EUR	0,00 EUR
21. Iné pohľadávky (378AÚ)-(391AÚ)	081	41 520,98 EUR	0,00 EUR	41 520,98 EUR	26 579,36 EUR
22.Spojovací účet pri združení (396)	082	0,00 EUR	0,00 EUR	0,00 EUR	0,00 EUR
23. Zúčtovanie s Európskymi spoločnosťami(371AÚ)-(391AÚ)	083	24 045,78 EUR	0,00 EUR	24 045,78 EUR	0,00 EUR
24. Transfery a ostatné zúčtovanie so subjektami mimo verejn	084	907,29 EUR	0,00 EUR	907,29 EUR	1 244,35 EUR
B.V. Finančné účty súčet (r.086 až 097)	085	4 293 391,28 EUR	0,00 EUR	4 293 391,28 EUR	4 486 446,33 EUR
B.V.1. Pokladnica (211)	086	11 187,63 EUR	0,00 EUR	11 187,63 EUR	7 146,08 EUR
2. Cenniny (213)	087	40 095,96 EUR	0,00 EUR	40 095,96 EUR	32 301,78 EUR
3. Bankové účty (221 AÚ+/-261)	088	4 242 107,69 EUR	0,00 EUR	4 242 107,69 EUR	4 446 998,47 EUR
4. Účty v bankách s dobou viazanosti dlhšou ako 1 rok (221 A	089	0,00 EUR	0,00 EUR	0,00 EUR	0,00 EUR
5. Výdavkový rozpočtový účet (222)	090	0,00 EUR	0,00 EUR	0,00 EUR	0,00 EUR
6. Príjmový rozpočtový účet (223)	091	0,00 EUR	0,00 EUR	0,00 EUR	0,00 EUR
7. Majetkové cenné papiere na obchodovanie (251)-(291 AÚ)	092	0,00 EUR	0,00 EUR	0,00 EUR	0,00 EUR
8. Dlhové cenné papiere na obchodovanie (253) - (291 AÚ)	093	0,00 EUR	0,00 EUR	0,00 EUR	0,00 EUR
9. Dlhové cenné papiere so splat.do 1 roka držané do splatno	094	0,00 EUR	0,00 EUR	0,00 EUR	0,00 EUR
10. Ostatné realizovateľné cenné papiere (257) - (291 AÚ)	095	0,00 EUR	0,00 EUR	0,00 EUR	0,00 EUR
11. Obstaranie krátkodobého finančného majetku (259) - (291	096	0,00 EUR	0,00 EUR	0,00 EUR	0,00 EUR
12. Účty štátnej pokladnice (účtová skupina 28)	097	0,00 EUR	0,00 EUR	0,00 EUR	0,00 EUR
B.VI.Poskytnuté návrat. finanč. výpomoci dlhodobé súčet(r.09	098	0,00 EUR	0,00 EUR	0,00 EUR	0,00 EUR
B.VI.1. Poskytnuté návrat.finanč.výpomoci subjektom v rámci ko	099	0,00 EUR	0,00 EUR	0,00 EUR	0,00 EUR
2. Poskytnuté návrat.fin.výpomoci ostatným subjektom ver.spr	100	0,00 EUR	0,00 EUR	0,00 EUR	0,00 EUR
3. Poskytnuté návrat.fin.výpomoci podnik. subjektom (274AÚ)	101	0,00 EUR	0,00 EUR	0,00 EUR	0,00 EUR
4. Poskytnuté návrat.fin.výpomoci ostatným organizáciám (275	102	0,00 EUR	0,00 EUR	0,00 EUR	0,00 EUR
5. Poskytnuté návrat.fin.výpomoci fyzickým osobám (277AÚ)-(2	103	0,00 EUR	0,00 EUR	0,00 EUR	0,00 EUR
B.VII.Poskytnuté návrat.fin.výpomoci krátkodobé súčet (r.105	104	0,00 EUR	0,00 EUR	0,00 EUR	0,00 EUR
B.VII.1. Poskytnuté návrat.finanč.výpomoci subjektom v rámci k	105	0,00 EUR	0,00 EUR	0,00 EUR	0,00 EUR
2. Poskytnuté návrat.fin.výpomoci ostatným subjektom ver.spr	106	0,00 EUR	0,00 EUR	0,00 EUR	0,00 EUR
3. Poskytnuté návrat.fin.výpomoci podnik. subjektom (274AÚ)	107	0,00 EUR	0,00 EUR	0,00 EUR	0,00 EUR
4. Poskytnuté návrat.fin.výpomoci ostatným organizáciám (275	108	0,00 EUR	0,00 EUR	0,00 EUR	0,00 EUR
5. Poskytnuté návrat.fin.výpomoci fyzickým osobám (277AÚ)-(2	109	0,00 EUR	0,00 EUR	0,00 EUR	0,00 EUR
C. Časové rozlíšenie r. 111 až r.113	110	89 255,83 EUR	0,00 EUR	89 255,83 EUR	61 956,99 EUR
C.1. Náklady budúcich období (381)	111	84 722,14 EUR	0,00 EUR	84 722,14 EUR	59 563,98 EUR
2. Komplexné náklady budúcich období (382)	112	0,00 EUR	0,00 EUR	0,00 EUR	0,00 EUR
3. Príjmy budúcich období (385)	113	4 533,69 EUR	0,00 EUR	4 533,69 EUR	2 393,01 EUR
D. Vzťahy k účtom klientov štátnej pokladnice (účtová skupin	114	0,00 EUR	0,00 EUR	0,00 EUR	0,00 EUR



Súvaha Úč ROPO 1 - 01 P PO VUC

Navigácia

Klient
Organizácia - IČO
STRANA PASÍV
Účtovné obdobie

Statický filter

Výkaz ku dňu 31.12.2012
Druh rozp. Rozpočet príspevkove
Kapitola/ŠF/.... Prešovský samosprávny kraj
Klient Komplexné vymedzenie

STRANA PASÍV	Číslo riadku	Účtovné obdobie	Predch. účt. obdobie
VLASTNÉ IMANIE A ZÁVÄZKY r.116+r.126+r.180+r.183	115	55 137 568,96 EUR	56 570 478,35 EUR
A. Vlastné imanie súčet r.117+r.120+r.123	116	4 860 778,26 EUR	6 293 149,78 EUR
A.I. Oceňovacie rozdiely súčet (r.118+r.119)	117	0,00 EUR	0,00 EUR
A.I.1. Oceňovacie rozdiely z precenenia majetku a záväzkov(118	0,00 EUR	0,00 EUR
2. Oceňovacie rozdiely z kapitálových účastín (+/-415)	119	0,00 EUR	0,00 EUR
A.II. Fondy súčet (r.121+r.122)	120	816 553,57 EUR	483 889,22 EUR
A.II.1. Zákonný rezervný fond (421)	121	816 553,57 EUR	483 889,22 EUR
2. Ostatné fondy (427)	122	0,00 EUR	0,00 EUR
A.III. Výsledok hospodárenia (+/-) súčet (r.124 až 125)	123	4 044 224,69 EUR	5 809 260,56 EUR
A.III.1. Nevysporiadaný výsledok hospodárenia minulých rokov	124	3 965 176,74 EUR	5 381 472,24 EUR
2. Výsledok hospodárenia za účtovné obdobie (+/-) r.001-(r.1	125	79 047,95 EUR	427 788,32 EUR
B. Záväzky súčet r.127+r.132+r.140+r.151+r.173)	126	43 252 257,80 EUR	43 720 175,00 EUR
B.I. Rezervy súčet (r. 128 až 131)	127	594 359,48 EUR	523 342,32 EUR
B.I.1. Rezervy zákonné dlhodobé (451AÚ)	128	26 555,14 EUR	26 555,14 EUR
2.Ostatné rezervy (459AÚ)	129	0,00 EUR	0,00 EUR
3. Rezervy zákonné krátkodobé (323AÚ, 451AÚ)	130	519,93 EUR	505,76 EUR
4. Ostatné krátkodobé rezervy (323AÚ, 459AÚ)	131	567 284,41 EUR	496 281,42 EUR
B.II. Zúčtovanie medzi subjektami verejnej správy súčet (r.1	132	40 565 010,03 EUR	40 769 174,42 EUR
B.II.1. Zúčtovanie odvodov príjmov RO do rozpočtu zriaďovate	133	0,00 EUR	0,00 EUR
2. Zúčtovanie transferov štátneho rozpočtu (353 AÚ)	134	0,00 EUR	0,00 EUR
3. Zúčtovanie transferov rozpočtu obce a VUC (355 AÚ)	135	40 414 814,85 EUR	40 725 157,97 EUR
4. Zúčtovanie transferov zo ŠR v rámci konsolidovaného celku	136	0,00 EUR	0,00 EUR
5. Ostatné zúčtovanie rozpočtu obce a vyššieho územného celk	137	150 195,18 EUR	44 016,45 EUR
6. Zúčtovanie transferov zo ŠR iným subjektom (358 AÚ)	138	0,00 EUR	0,00 EUR
7. Zúčtovanie transferov medzi subjektami verejnej správy a	139	0,00 EUR	0,00 EUR
B.III.Dlhodobé záväzky súčet (r.141 až 150)	140	79 045,52 EUR	75 759,98 EUR
B.III.1. Ostatné dlhodobé záväzky (479)	141	0,00 EUR	0,00 EUR
2. Dlhodobé prijaté preddavky (475AÚ)	142	0,00 EUR	0,00 EUR
3. Dlhodobé zmenky na úhradu (478AÚ)	143	0,00 EUR	0,00 EUR
4. Záväzky zo sociálneho fondu (472)	144	76 288,32 EUR	64 932,12 EUR
5. Záväzky z nájmu (474AÚ)	145	2 757,20 EUR	10 827,86 EUR
6. Dlhodobé nevyfakturované dodávky (476AÚ)	146	0,00 EUR	0,00 EUR
7. Pohľadávky a záväzky z pevných termínových operácií (373	147	0,00 EUR	0,00 EUR
8. Predané opcie (377AÚ)	148	0,00 EUR	0,00 EUR
9. Iné záväzky (379AÚ)	149	0,00 EUR	0,00 EUR
10. Vydané dlhopisy dlhodobé (473AÚ)-(255AÚ)	150	0,00 EUR	0,00 EUR
B.IV.Krátkodobé záväzky súčet (r.152 až 172)	151	2 013 842,77 EUR	2 351 898,28 EUR
B.IV.1. Dodávatelia (321)	152	237 232,30 EUR	236 237,78 EUR
2. Zmenky na úhradu (322,478AÚ)	153	0,00 EUR	0,00 EUR
3. Prijaté preddavky (324,475AÚ)	154	3 070,27 EUR	4 300,59 EUR
4. Ostatné záväzky (325,479AÚ)	155	37 460,76 EUR	44 792,58 EUR
5. Nevyfakturované dodávky (326,476AÚ)	156	5 300,28 EUR	24,90 EUR
6. Záväzky z nájmu (474AÚ)	157	10 091,71 EUR	18 145,45 EUR
7. Pohľadávky a záväzky z pevných termínových operácií (373	158	0,00 EUR	0,00 EUR
8. Predané opcie (377AÚ)	159	0,00 EUR	0,00 EUR
9. Iné záväzky (379AÚ)	160	445 475,52 EUR	522 774,21 EUR
10. Záväzky z upísaných nesplatených CP a vkladov (367)	161	0,00 EUR	0,00 EUR
11. Záväzky voči združeniu (368)	162	0,00 EUR	0,00 EUR
12. Zamestnanci (331)	163	500 457,56 EUR	471 068,65 EUR
13. Ostatné záväzky voči zamestnancom (333)	164	15 923,85 EUR	13 838,89 EUR
14. Zúčtovanie s orgánmi sociálneho poistenia a zdravot. poi	165	610 933,04 EUR	609 149,09 EUR
15. Daň z príjmov (341)	166	10 196,18 EUR	21 130,68 EUR
16. Ostatné priame dane (342)	167	109 679,50 EUR	106 838,20 EUR
17. Daň z pridanej hodnoty (343)	168	9 192,15 EUR	8 469,19 EUR
18. Ostatné dane a poplatky (345)	169	1 163,49 EUR	2 239,80 EUR
19. Spojovací účet pri združení (396AÚ)	170	0,00 EUR	0,00 EUR
20. Zúčtovanie s Európskymi spoločenstvami (371AÚ)	171	2 316,52 EUR	56 057,68 EUR
21. Transfery a ostatné zúčtovanie so subjektami mimo VS (37	172	15 349,64 EUR	236 830,59 EUR

Pasíva PO

B.V. Bankové úvery a výpomoci súčet (r.174 až 179)	173	0,00 EUR	0,00 EUR
B.V.1. Bankové úvery dlhodobé (461AÚ)	174	0,00 EUR	0,00 EUR
2. Bežné bankové úvery (461AÚ 221AÚ 231,232)	175	0,00 EUR	0,00 EUR
3. Vydané dlhopisy krátkodobé (473AÚ 241)-(255AÚ)	176	0,00 EUR	0,00 EUR
4. Ostatné krátkodobé finančné výpomoci (249)	177	0,00 EUR	0,00 EUR
5. Prijaté návratné finančné výpomoci od subjektov VS dlhod	178	0,00 EUR	0,00 EUR
6. Prijaté návratné finančné výpomoci od subjektov VS krátk	179	0,00 EUR	0,00 EUR
C. Časové rozlíšenie r. 181 + r. 182	180	7 024 532,90 EUR	6 557 153,57 EUR
C.1. Výdavky budúcich období (383)	181	4 762,81 EUR	2 319,38 EUR
2. Výnosy budúcich období (384)	182	7 019 770,09 EUR	6 554 834,19 EUR
D. Vzťahy k účtom klientov štátnej pokladnice (účtová skupin	183	0,00 EUR	0,00 EUR

Prehľad o majetku PSK

	Úrad PSK						Spolu rozpočtové organizácie						Spolu príspevkové organizácie						Spolu PSK					
	Stav k 1.1.2012		Stav k 31.12.2012		Zmena stavu		Stav k 1.1.2012		Stav k 31.12.2012		Zmena stavu		Stav k 1.1.2012		Stav k 31.12.2012		Zmena stavu		Stav k 1.1.2012		Stav k 31.12.2012		Zmena stavu	
013- Softver	601 014	341 418	-259 596	8 002	5 118	-2 884	16 402	12 362	16 402	12 362	-4 040	625 418	358 898	-266 520										
014- Oceniteľné práva	3 032		-3 032	0		0	0		0		0	3 032	0	-3 032										
018 + 019-ostatný dlhodobý nehmotný majetok	0	0	0	26 819		-26 819	0		0		0	26 819	0	-26 819										
041- Obstaranie dlhodobého nehmotného majetku	0	1 352 007	1 352 007	0		0	0		0		0	1 352 007	0	1 352 007										
Dlhodobý nehmotný majetok spolu	604 046	1 693 425	1 089 379	34 821	5 118	-29 703	16 402	12 362	16 402	12 362	-4 040	655 269	1 710 905	1 055 636										
031-Pozemky	652 061	679 280	27 219	11 713 192	14 310 528	2 597 336	4 228 561	4 212 110	4 228 561	4 212 110	-16 451	16 593 814	19 201 918	2 608 104										
032- Umelecké diela a zbierky	16 802	16 802	0	29 980	30 704	724	45 671	45 671	45 671	45 671	0	92 453	93 177	724										
021- Stavby	31 858 804	15 500 704	-16 358 100	109 422 049	134 566 951	25 144 902	44 853 097	43 872 921	44 853 097	43 872 921	-980 176	186 133 950	193 940 576	7 806 626										
022- Stroje ,prístroje a zariadenia	533 601	428 453	-105 148	2 895 717	3 088 154	192 437	834 010	751 538	834 010	751 538	-82 472	4 263 328	4 268 145	4 817										
023- Dopravné prostriedky	129 183	76 836	-52 347	8 323 092	6 976 900	-1 346 192	411 869	642 747	411 869	642 747	230 878	8 864 144	7 696 483	-1 167 661										
025- Pestovateľské celky trvalých porastov	100 468	100 468	0	3 441	3 439	-2	0	0	0	0	0	103 909	103 907	-2										
026-Základné stádo a ťažné zvieratá	0	0	0	1 438	898	-540	0	0	0	0	3 892	1 438	4 790	3 352										
028+029- Drobný dlhodobý a ostatný majetok	0	0	0	95 312	113 810	18 498	41 455	40 783	41 455	40 783	-672	136 767	154 593	17 826										
042- Obstaranie dlhodobého hmotného majetku	4 311 373	2 811 507	-1 499 866	10 452 943	5 616 722	-4 836 221	1 345 803	543 954	1 345 803	543 954	-801 849	16 110 119	8 972 183	-7 137 936										
052- Poskytnuté preddavky na dlhodob.hmotn.majetok	0	0	0	0	0	0	0	0	0	0	0	0	0	0										
Dlhodobý hmotný majetok spolu	37 602 292	19 614 050	-17 988 242	142 937 164	164 708 106	21 770 942	51 760 466	50 113 616	51 760 466	50 113 616	-1 646 850	232 299 922	234 435 772	2 135 850										
062- Podielové cenné papiere a vklady	10 916 851	9 290 282	-1 626 569	0		0	0		0		0	10 916 851	9 290 282	-1 626 569										
063 - Realizovateľné cenné papiere a podiely		193 359																						
069- Ostatný dlhodobý finančný majetok	41 044		-41 044	0		0	0		0		0	41 044	0	-41 044										
Dlhodobý finančný majetok spolu	10 957 895	9 483 641	-1 474 254	0	0	0	0	0	0	0	0	10 957 895	9 483 641	-1 474 254										
Spolu	49 164 233	30 791 116	-18 373 117	142 971 985	164 713 224	21 741 239	51 776 868	50 125 978	51 776 868	50 125 978	-1 650 890	243 913 086	245 630 318	1 717 232										

(v €)

Prehľad o majetku PSK

Majetok v správe rozpočtových organizácií

	Vzdelávanie			Sociálne zabezpečenie			SÚC PSK			Kultúrne služby			Spolu RO		
	Stav k 1.1.2012	Stav k 31.12.2012	Zmena stavu	Stav k 1.1.2012	Stav k 31.12.2012	Zmena stavu	Stav k 1.1.2012	Stav k 31.12.2012	Zmena stavu	Stav k 1.1.2012	Stav k 31.12.2012	Zmena stavu	Stav k 1.1.2012	Stav k 31.12.2012	Zmena stavu
013- Softver	8 002	5 118	-2 884	0	0	0	0	0	0	0	0	0	8 002	5 118	-2 884
018 + 019-ostatný dlhodobý nehmotný majetok	4 481	0	-4 481	22 338	0	-22 338	0	0	0	0	0	0	26 819	0	-26 819
Dlhodobý nehmotný majetok spolu	12 483	5 118	-7 365	22 338	0	-22 338	0	0	0	0	0	0	34 821	5 118	-29 703
031- Pozemky	5 581 543	5 621 457	39 914	538 718	660 842	122 124	4 854 992	7 288 610	2 433 618	737 939	739 619	1 680	11 713 192	14 310 528	2 597 336
032- Umelecké diela a zbierky	15 511	15 511	0	9 769	9 769	0	0	0	0	4 700	5 424	724	29 980	30 704	724
021- Stavby	38 474 126	41 456 718	2 982 592	15 123 683	14 681 229	-442 454	52 183 120	74 839 596	22 656 476	3 641 120	3 589 408	-51 712	109 422 049	134 566 951	25 144 902
022- Stroje, prístroje a zariadenia	911 577	985 694	74 117	648 753	565 840	-82 913	1 139 499	1 381 731	242 232	195 888	154 889	-40 999	2 895 717	3 088 154	192 437
023- Dopravné prostriedky	87 672	62 986	-24 686	194 434	294 135	99 701	8 040 986	6 610 632	-1 430 354	0	9 147	9 147	8 323 092	6 976 900	-1 346 192
025- Pestovateľské celky trvalých porastov	0	0	0	3 441	3 439	-2	0	0	0	0	0	0	3 441	3 439	-2
026 - Základné stádo a ťažné zvieratá	0	0	0	1 438	898	-540	0	0	0	0	0	0	1 438	898	-540
028+029- Drobný dlhodobý a ostatný majetok	92 572	112 114	19 542	0	0	0	454	114	-340	2 286	1 582	-704	95 312	113 810	18 498
042- Obstaranie dlhodobého hmotného majetku	1 340 894	1 457 802	116 908	680 027	404 710	-275 317	8 397 341	3 719 529	-4 677 812	34 681	34 681	0	10 452 943	5 616 722	4 836 221
052- Poskyt. predavky na dlhodob.hmot.majetok	0	0	0	0	0	0	0	0	0	0	0	0	0	0	0
Dlhodobý hmotný majetok spolu	46 503 895	49 712 282	3 208 387	17 200 263	16 620 862	-579 401	74 616 392	93 840 212	19 223 820	4 616 614	4 534 750	-81 864	142 937 164	164 708 106	21 770 942
Spolu majetok za RO	46 516 378	49 717 400	3 201 022	17 222 601	16 620 862	-601 739	74 616 392	93 840 212	19 223 820	4 616 614	4 534 750	-81 864	142 971 985	164 713 224	21 741 239

(v €)

Prehľad o majetku PSK

Majetok v správe príspevkových organizácií

(v €)

	Vzdelávanie			Kultúrne služby			Spolu PO		
	Stav k 1.1.2012	Stav k 31.12.2012	Zmena stavu	Stav k 1.1.2012	Stav k 31.12.2012	Zmena stavu	Stav k 1.1.2012	Stav k 31.12.2012	Zmena stavu
	013- Softver	10 445	8 508	-1 937	5 957	3 854	-2 103	16 402	12 362
018 + 019-ostatný dlhodobý nehmotný majetok	0	0	0	0	0	0	0	0	0
041- Obstaranie dlhodobého nehmotného majetku	0	0	0	0	0	0	0	0	0
Dlhodobý nehmotný majetok spolu	10 445	8 508	-1 937	5 957	3 854	-2 103	16 402	12 362	-4 040
031- Pozemky	3 084 144	3 077 404	-6 740	1 144 417	1 134 706	-9 711	4 228 561	4 212 110	-16 451
032- Umelecké diela a zbierky	0	0	0	45 671	45 671	0	45 671	45 671	0
021- Stavby	24 532 564	24 145 621	-386 943	20 320 533	19 727 300	-593 233	44 853 097	43 872 921	-980 176
022- Stroje, prístroje a zariadenia	577 094	461 808	-115 286	256 916	289 730	32 814	834 010	751 538	-82 472
023- Dopravné prostriedky	284 954	333 247	48 293	126 915	309 500	182 585	411 869	642 747	230 878
025- Pestovateľské celky trvalých porastov	0	0	0	0	0	0	0	0	0
026-Základné stádo a ťažné zvieratá	0	3 892	3 892	0	0	0	0	3 892	3 892
028+029- Drobný dlhodobý a ostatný majetok	31 618	32 393	775	9 837	8 390	-1 447	41 455	40 783	-672
042- Obstaranie dlhodobého hmotného majetku	783 005	52 033	-730 972	562 798	491 921	-70 877	1 345 803	543 954	-801 849
052- Poskytnuté preddavky na dlhodob.hmot.majetok	0	0	0	0	0	0	0	0	0
Dlhodobý hmotný majetok spolu	29 293 379	28 106 398	-1 186 981	22 467 087	22 007 218	-459 869	51 760 466	50 113 616	-1 646 850
069- Ostatný dlhodobý finančný majetok	0	0	0	0	0	0	0	0	0
Dlhodobý finančný majetok spolu	0	0	0	0	0	0	0	0	0
Spolu majetok za PO	29 303 824	28 114 906	-1 188 918	22 473 044	22 011 072	-461 972	51 776 868	50 125 978	-1 650 890

Prehľad pohľadávok za PSK

(v €)

	Úrad PSK			Spolu rozpočtové organizácie			Spolu príspevkové organizácie			Spolu PSK		
	Stav k 1.1.2012	Stav k 31.12.2012	Zmena stavu	Stav k 1.1.2012	Stav k 31.12.2012	Zmena stavu	Stav k 1.1.2012	Stav k 31.12.2012	Zmena stavu	Stav k 1.1.2012	Stav k 31.12.2012	Zmena stavu
	311-Odberatelja	31	0	-31	40 984	45 057	4 073	301 597	218 384	-83 213	342 612	263 441
314-Poskytnuté prevádzkové preddávky	0	0	0	33 197	25 332	-7 865	5 602	6 355	753	38 799	31 687	-7 112
315-Ostatné pohľadávky	0	0	0	12 820	43 107	30 287	7 824	9 070	1 246	20 644	52 177	31 533
316-Pohľadávky z nedaňových rozp. príjmov	0	0	0	0	0	0	0	0	0	0	0	0
317-Pohľadávky z daňových a colných príjmov	0	0	0	0	0	0	0	0	0	0	0	0
318-Pohľadávky z nedaňových príjmov VÚC a RO	257 507	20 652	-236 855	471 307	588 982	117 675	0	0	0	728 814	609 634	-119 180
335-Pohľadávky voči zamestnancom	0	0	0	87 988	95 168	7 180	9 966	8 047	-1 919	97 954	103 215	5 261
336 - Zúčtovanie s orgánmi soc. a zdrav. poistenia	0	0	0	6 449	41 657	35 408	0	0	0	6 449	41 857	35 408
341-Daň z príjmov	0	58 308	58 308	2 350	0	-2 350	1 568	11 346	9 778	3 918	69 654	65 736
342 - Ostatné priame dane	0	0	0	1 680	757	-923	1 005	0	-1 005	2 685	757	-1 928
343-Daň z pridanej hodnoty	0	0	0	1 526	628	-898	5 348	5 511	163	6 874	6 139	-735
345-Ostatné dane a poplatky	0	0	0	22	22	0	0	0	0	22	22	0
369-Pohľadávky voči združeniu	0	190 000	190 000	0	0	0	0	0	0	0	190 000	190 000
371-Zúčtovanie s Európskymi spoločnosťami	0	0	0	0	0	0	0	24 046	24 046	0	24 046	24 046
372-Transfery a ost.zúčt.so subjekt.mimo.ver.správu	0	2 616 668	2 616 668	11 216	20 067	8 851	1 244	907	-337	12 460	2 637 642	2 625 182
378-Iné pohľadávky	81 564	81 759	195	224 078	123 153	-100 925	193 883	41 521	-152 362	499 525	246 433	-253 092
Pohľadávky celkom	339 102	2 967 387	2 628 285	893 617	984 130	90 513	528 037	325 187	-202 850	1 760 756	4 276 704	2 515 948

Prehľad pohľadávok za PSK

Pohľadávky rozpočtových organizácií

(v €)

	Vzdelávanie			Sociálne zabezpečenie			SÚC PSK			Kultúrne služby			Spolu RO		
	Stav k 1.1.2012	Stav k 31.12.2012	Zmena stavu	Stav k 1.1.2012	Stav k 31.12.2012	Zmena stavu	Stav k 1.1.2012	Stav k 31.12.2012	Zmena stavu	Stav k 1.1.2012	Stav k 31.12.2012	Zmena stavu	Stav k 1.1.2012	Stav k 31.12.2012	Zmena stavu
	311-Odberatelia	38 665	42 518	3 853	2 223	2 539	316	0	0	0	96	0	-96	40 984	45 057
314-Poskytnuté prevádzkové preddávky	26 180	25 000	-1 180	5 317	332	-4 985	0	0	0	1 700	0	-1 700	33 197	25 332	-7 865
315-Ostatné pohľadávky	11 717	41 807	30 090	0	0	0	0	0	0	1 103	1 300	197	12 820	43 107	30 287
316-Pohľadávky z nedaň.rozpočt.prijmov	0	0	0	0	0	0	0	0	0	0	0	0	0	0	0
317-Pohľadávky z daňových a col.prijmov	0	0	0	0	0	0	0	0	0	0	0	0	0	0	0
318-Pohl.z nedaňových príjmov VÚC a RO	62 374	47 852	-14 522	168 432	262 414	93 982	240 501	278 716	38 215	0	0	0	471 307	588 982	117 675
335-Pohľadávky voči zamestnancom	4 527	4 608	81	303	300	-3	82 997	90 089	7 092	161	171	10	87 988	95 168	7 180
336 - Zúčt. s orgánmi soc. a zdrav. poistenia	6 449	41 857	35 408	0	0	0	0	0	0	0	0	0	6 449	41 857	35 408
341-Daň z príjmov	2 350	0	-2 350	0	0	0	0	0	0	0	0	0	2 350	0	-2 350
342 - Ostatné priame dane	0	757	757	1 680	0	-1 680	0	0	0	0	0	0	1 680	757	-923
343-Daň z pridanej hodnoty	1 526	628	-898	0	0	0	0	0	0	0	0	0	1 526	628	-898
345-Ostatné dane a poplatky	0	0	0	22	22	0	0	0	0	0	0	0	22	22	0
371-Zúčtovanie s Európskymi spoločenstvami	0	0	0	0	0	0	0	0	0	0	0	0	0	0	0
372-Transf.a ost.zúčt.so subjekt.mimo ver.správu	11 211	18 764	7 553	5	1 303	1 298	0	0	0	0	0	0	11 216	20 067	8 851
378-Iné pohľadávky	27 972	38 193	10 221	138 723	66 797	-71 926	956	394	-562	56 427	17 769	-38 658	224 078	123 153	-100 925
Pohľadávky celkom	192 971	261 984	69 013	316 705	333 707	17 002	324 454	369 199	44 745	59 487	19 240	-40 247	893 617	984 130	90 513

Prehľad pohľadávok za PSK

Pohľadávky príspevkových organizácií

	Vzdelávanie			Kultúrne služby			Spolu PO		
	Stav k 1.1.2012	Stav k 31.12.2012	Zmena stavu	Stav k 1.1.2012	Stav k 31.12.2012	Zmena stavu	Stav k 1.1.2012	Stav k 31.12.2012	Zmena stavu
	(v €)								
311-Odberatelia	261 274	181 375	-79 899	40 323	37 009	-3 314	301 597	218 384	-83 213
314-Poskytnuté prevádzkové preddavky	4 581	5 303	722	1 021	1 052	31	5 602	6 355	753
315-Ostatné pohľadávky	7 388	6 459	-929	436	2 611	2 175	7 824	9 070	1 246
316-Pohľadávky z nedaň.rozpočt.prijmov	0	0	0	0	0	0	0	0	0
317-Pohľadávky z daňových a col.prijmov	0	0	0	0	0	0	0	0	0
318-Pohľadávky z nedaňových príjmov VÚC a RO	0	0	0	0	0	0	0	0	0
335-Pohľadávky voči zamestnancom	7 774	4 923	-2 851	2 192	3 124	932	9 966	8 047	-1 919
336 - Zúčtovanie s orgánmi soc. a zdrav. poistenia	0	0	0	0	0	0	0	0	0
341 -Daň z príjmov	1 013	5 672	4 659	555	5 674	5 119	1 568	11 346	9 778
342 - Ostatné priame dane	0	0	0	1 005	0	-1 005	1 005	0	-1 005
343-Daň z pridanej hodnoty	5 348	5 511	163	0	0	0	5 348	5 511	163
345-Ostatné dane a poplatky	0	0	0	0	0	0	0	0	0
371-Zúčtovanie s Európskymi spoločenstvami	0	24 046	24 046	0	0	0	0	24 046	24 046
372-Transfery a ost.zúčt.so subjekt.mimo ver.správu	1 244	907	-337	0	0	0	1 244	907	-337
378-Iné pohľadávky	175 420	5 550	-169 870	18 463	35 971	17 508	193 883	41 521	-152 362
Pohľadávky celkom	464 042	239 746	-224 296	63 995	85 441	21 446	528 037	325 187	-202 850

Prehľad záväzkov PSK

(v €)

	Úrad PSK			Spolu rozpočtové organizácie			Spolu príspevkové organizácie			Spolu PSK		
	Stav k 1.1.2012	Stav k 31.12.2012	Zmena stavu	Stav k 1.1.2012	Stav k 31.12.2012	Zmena stavu	Stav k 1.1.2012	Stav k 31.12.2012	Zmena stavu	Stav k 1.1.2012	Stav k 31.12.2012	Zmena stavu
	474-Záväzky z nájmu	0	0	0	0	0	0	28 973	12 849	-16 124	28 973	12 849
479-Ostatné dlhodobé záväzky	300 000	0	-300 000	12 697 647	11 100 099	-1 597 548	0	0	0	12 997 647	11 100 099	-1 897 548
472-Záväzky zo sociálneho fondu	4 092	3 269	-823	160 425	163 186	2 761	65 088	76 288	11 200	229 605	242 743	13 138
321+324+325 -Záväzky z obchodného styku	2 084 561	1 308 315	-776 246	1 787 880	1 241 621	-546 259	289 416	277 763	-11 653	4 161 857	2 827 699	-1 334 158
331+ 333 -Záväzky voči zamestnancom	0	0	0	1 912 201	1 965 934	53 733	485 079	516 382	31 303	2 397 280	2 482 316	85 036
336-Záväzky zo sociálneho zabezpečenia	0	0	0	1 773 205	1 883 077	109 872	609 517	610 933	1 416	2 382 722	2 494 010	111 288
341+342+343+345 -Daňové záväzky	0	0	0	341 788	360 746	18 958	138 892	130 231	-8 661	480 680	490 977	10 297
379-Iné záväzky	316 902	32 355	-284 547	1 081 239	1 150 975	69 736	523 789	445 476	-78 313	1 921 930	1 628 806	-293 124
461 - Bankové úvery	47 516 443	44 071 950	-3 444 493	0	0	0	0	0	0	47 516 443	44 071 950	-3 444 493
326+323+476+451 +459 nevyfaktur. dodávky rezervy	1 970 047	2 065 212	95 165	1 741 024	1 785 443	44 419	523 367	599 660	76 293	4 234 438	4 450 315	215 877
371-zúčtovanie s Európskymi spoločnosťami	0	0	0	64 732	85 613	20 881	56 058	2 317	-53 741	120 790	87 930	-32 860
372-Transfera a ost.zúčtov.so subjekt.mimo verej.spr.	0	0	0	100 782	130 008	29 226	236 831	15 349	-221 482	337 613	145 357	-192 256
Záväzky celkom	52 192 045	47 481 101	-4 710 944	21 660 923	19 866 702	-1 794 221	2 957 010	2 687 248	-269 762	76 809 978	70 035 051	-6 774 927

Prehľad záväzkov PSK

Záväzky rozpočtových organizácií

(v €)

	Vzdelávanie			Sociálne zabezpečenie			SÚC PSK			Kultúrne služby			Spolu RO		
	Stav k 1.1.2012	Stav k 31.12.2012	Zmena stavu	Stav k 1.1.2012	Stav k 31.12.2012	Zmena stavu	Stav k 1.1.2012	Stav k 31.12.2012	Zmena stavu	Stav k 1.1.2012	Stav k 31.12.2012	Zmena stavu	Stav k 1.1.2012	Stav k 31.12.2012	Zmena stavu
474-Záväzky z nájmu	0	0	0		0	0	0	0	0	0	0	0	0	0	0
479-Ostatné dlhodobé záväzky	318 128	291 321	-26 807	144 795	103 395	-41 400	12 234 724	10 705 383	-1 529 341	0	0	0	12 697 647	11 100 099	-1 597 548
472-Záväzky zo sociálneho fondu	94 662	94 545	-117	41 308	46 932	5 624	23 231	20 571	-2 660	1 224	1 138	-86	160 425	163 186	2 761
321+324+325-Záväzky z obchodného styku	393 393	311 952	-81 441	184 960	251 301	66 341	1 205 399	671 690	-533 709	4 128	6 678	2 550	1 787 880	1 241 621	-546 259
331+333-Záväzky voči zamestnancom	1 091 294	1 128 763	37 469	331 196	377 218	46 022	489 711	455 233	-34 478	0	4 720	4 720	1 912 201	1 965 934	53 733
336-Záväzky zo sociálneho zabezpečenia	1 018 956	1 098 741	79 785	432 109	473 809	41 700	312 558	295 073	-17 485	9 582	15 454	5 872	1 773 205	1 883 077	109 872
341+342+343+345 -Daňové záväzky	226 908	255 975	29 067	48 008	46 173	-1 835	64 809	56 060	-8 749	2 063	2 538	475	341 788	360 746	18 958
379-Iné záväzky	662 886	683 587	20 701	403 757	445 003	41 246	0	0	0	14 596	22 385	7 789	1 081 239	1 150 975	69 736
461 - Bankové úvery	0	0	0	0	0	0	0	0	0	0	0	0	0	0	0
326+323+476+451+459 nevyfaktur.dodáv.a rezervy	1 224 040	1 242 148	18 108	203 449	183 027	-20 422	288 527	341 337	52 810	25 008	18 931	-6 077	1 741 024	1 785 443	44 419
371-Zúčt. S EÚ	15 155	35 994	20 839	0	0	0	0	0	0	49 577	49 619	42	64 732	85 613	20 881
372-Transfer a ost.zúčt.so subjekt.mimo verej.spr.	57 788	82 076	24 288	42 994	47 932	4 938	0	0	0	0	0	0	100 782	130 008	29 226
Záväzky celkom	5 103 210	5 225 102	121 892	1 832 576	1 974 790	142 214	14 618 959	12 545 347	-2 073 612	106 178	121 463	15 285	21 660 923	19 866 702	-1 794 221

Prehľad záväzkov PSK

Záväzky príspevkových organizácií

(v €)

	Vzdelávanie			Kultúrne služby			Spolu PO		
	Stav k 1.1.2012	Stav k 31.12.2012	Zmena stavu	Stav k 1.1.2012	Stav k 31.12.2012	Zmena stavu	Stav k 1.1.2012	Stav k 31.12.2012	Zmena stavu
	474-Záväzky z nájmu	28 973	12 849	-16 124	0	0	0	28 973	12 849
479-Ostatné dlhodobé záväzky	0	0	0	0	0	0	0	0	0
472-Záväzky zo sociálneho fondu	45 227	53 822	8 595	19 861	22 466	2 605	65 088	76 288	11 200
321+324+325 -Záväzky z obchodného styku	197 049	185 739	-11 310	92 367	92 024	-343	289 416	277 763	-11 653
331+ 333 -Záväzky voči zamestnancom	359 824	395 475	35 651	125 255	120 907	-4 348	485 079	516 382	31 303
336-Záväzky zo sociálneho zabezpečenia	511 530	511 804	274	97 987	99 129	1 142	609 517	610 933	1 416
341+342+343+345 -Daňové záväzky	112 548	108 939	-3 609	26 344	21 292	-5 052	138 892	130 231	-8 661
379-Iné záväzky	488 238	411 320	-76 918	35 551	34 156	-1 395	523 789	445 476	-78 313
461 - Bankové úvery	0	0	0	0	0	0	0	0	0
326+323+476+451+459 nevyfaktur.dodávky rezervy	392 090	454 455	62 365	131 277	145 205	13 928	523 367	599 660	76 293
371-Zúčt. S EÚ	56 058	2 317	-53 741	0	0	0	56 058	2 317	-53 741
372-Transfera a ost.zúčtov so subjekt.mimo verej.spr.	121 388	13 875	-107 513	115 443	1 474	-113 969	236 831	15 349	-221 482
Záväzky celkom	2 312 925	2 150 595	-162 330	644 085	536 653	-107 432	2 957 010	2 687 248	-269 762

Tvorba a použitie rezervného fondu PSK za rok 2012

(v €)

Počiatkový stav (PS):		2 135 653,97
Príjmy:	Odvod zostatku finančných prostriedkov z r. 2011	6 844 141,27
Príjmy spolu (P):		6 844 141,27
Výdavky:	Výdavky v súlade s uzneseniami Z PSK	5 606 297,42
	Kofinancovanie projektov EÚ (vrátane neoprávnených výdavkov v zmluve o NFP)	494 441,96
	Predfinancovanie projektov EÚ (posledné faktúry a PD)	3 199,98
	Nadlimitné výdavky v rámci projektov EÚ	191 334,17
Výdavky spolu (V):		6 295 273,53
Zostatok:	PS + P - V	2 684 521,71

Tvorb a použitie sociálneho fondu Úradu PSK za rok 2012

(v €)

Počiatočný stav (PS):		4 092,38
Príjmy:	Povinný prídel podľa § 3	30 051,25
	Ostatná tvorba (úroky)	9,20
Príjmy spolu (P):		30 060,45
Výdavky:	Stravovanie	26 065,20
	Doprava do zamestnania	2 310,72
	Sociálne výpomoci	500,00
	Účasť na kultúrnych a športových podujatiach	800,00
	Ostatné čerpania podľa dohody v kolektívnej zmluve	1 208,00
Výdavky spolu (V):		30 883,92
Zostatok k 31.12.2012:	PS + P - V	3 268,91