

## SPRÁVA NEZÁVISLÉHO AUDÍTORA

Krajskému zastupiteľstvu Prešovského samosprávneho kraja

### *Správa k účtovnej závierke*

Uskutočnili sme audit priloženej účtovnej závierky účtovnej jednotky **Prešovský samosprávny kraj**, ktorá obsahuje súvahu k 31. decembru 2011, výkaz ziskov a strát za rok končiaci k uvedenému dátumu a poznámky, ktoré obsahujú prehľad významných účtovných zásad a účtovných metód a ďalšie vysvetľujúce informácie.

### *Zodpovednosť štatutárneho orgánu za účtovnú závierku*

Predseda samosprávneho kraja je zodpovedný za zostavenie účtovnej závierky, ktorá poskytuje pravdivý a verný obraz v súlade so zákonom o účtovníctve č. 431/2002 Z. z. v znení neskorších predpisov (ďalej len „zákon o účtovníctve“) a za interné kontroly, ktoré štatutárny orgán považuje za potrebné pre zostavenie účtovnej závierky, ktorá neobsahuje významné nesprávnosti, či už v dôsledku podvodu alebo chyby.

Predseda samosprávneho kraja je zodpovedný za dodržiavanie pravidiel rozpočtového hospodárenia, vývoj dlhu a používanie návratných zdrojov financovania podľa zákona č. 583/2004 Z. z. v platnom znení.

### *Zodpovednosť audítora*

Našou zodpovednosťou je vyjadriť stanovisko k tejto účtovnej závierke na základe nášho auditu. Audit sme vykonali v súlade s medzinárodnými auditorskými štandardmi. Podľa týchto štandardov máme dodržiavať etické požiadavky, naplánovať a vykonať audit tak, aby sme získali primerané uistenie, že účtovná závierka neobsahuje významné nesprávnosti. Súčasťou auditu je uskutočnenie postupov na získanie auditorských dôkazov o sumách a údajoch vykázaných v účtovnej závierke.

Súčasťou auditu je aj zhodnotenie rozpočtového hospodárenia a zadlženosti samosprávneho kraja a overenie použitia návratných zdrojov financovania, vyplývajúce zo zákona č. 583/2004 Z. z. o rozpočtových pravidlách, platných v SR pre územnú samosprávu v znení neskorších predpisov.

Zvolené postupy závisia od úsudku audítora, vrátane posúdenia rizík významnej nesprávnosti v účtovnej závierke, či už v dôsledku podvodu alebo chyby. Pri posudzovaní tohto rizika audítor berie do úvahy interné kontroly relevantné na zostavenie účtovnej závierky účtovnej jednotky, ktorá poskytuje pravdivý a verný obraz, aby mohol navrhnúť auditorské postupy vhodné za daných okolností, nie však na účely vyjadrenia stanoviska k účinnosti interných kontrol účtovnej jednotky. Audit ďalej zahŕňa vyhodnotenie vhodnosti použitých účtovných zásad a účtovných metód ako aj primeranosti účtovných odhadov, ktoré urobil štatutárny orgán, ako aj vyhodnotenie celkovej prezentácie účtovnej závierky.

Sme presvedčení, že auditorské dôkazy, ktoré sme získali, poskytujú dostatočný a vhodný základ pre naše auditorské stanovisko.

### *Stanovisko*

Podľa nášho názoru, účtovná závierka poskytuje vo všetkých významných súvislostiach pravdivý a verný obraz finančnej situácie **Prešovského samosprávneho kraja** k 31. decembru 2011 a výsledky jej hospodárenia a peňažné toky za rok končiaci k uvedenému dátumu v súlade so zákonom o účtovníctve.

### *Správa o ďalších požiadavkách zákonov a predpisov*

Na základe overenia rozpočtového hospodárenia zachyteného v poznámkach účtovnej závierky konštatujeme, že sme nezistili vo všetkých významných súvislostiach skutočností, ktoré by spochybňovali vykázané výsledky rozpočtového hospodárenia. Stav vykázaného dlhu samosprávneho kraja a návratných zdrojov podľa nášho overenia je zhodný so stavom vykázaným v účtovnej závierke.

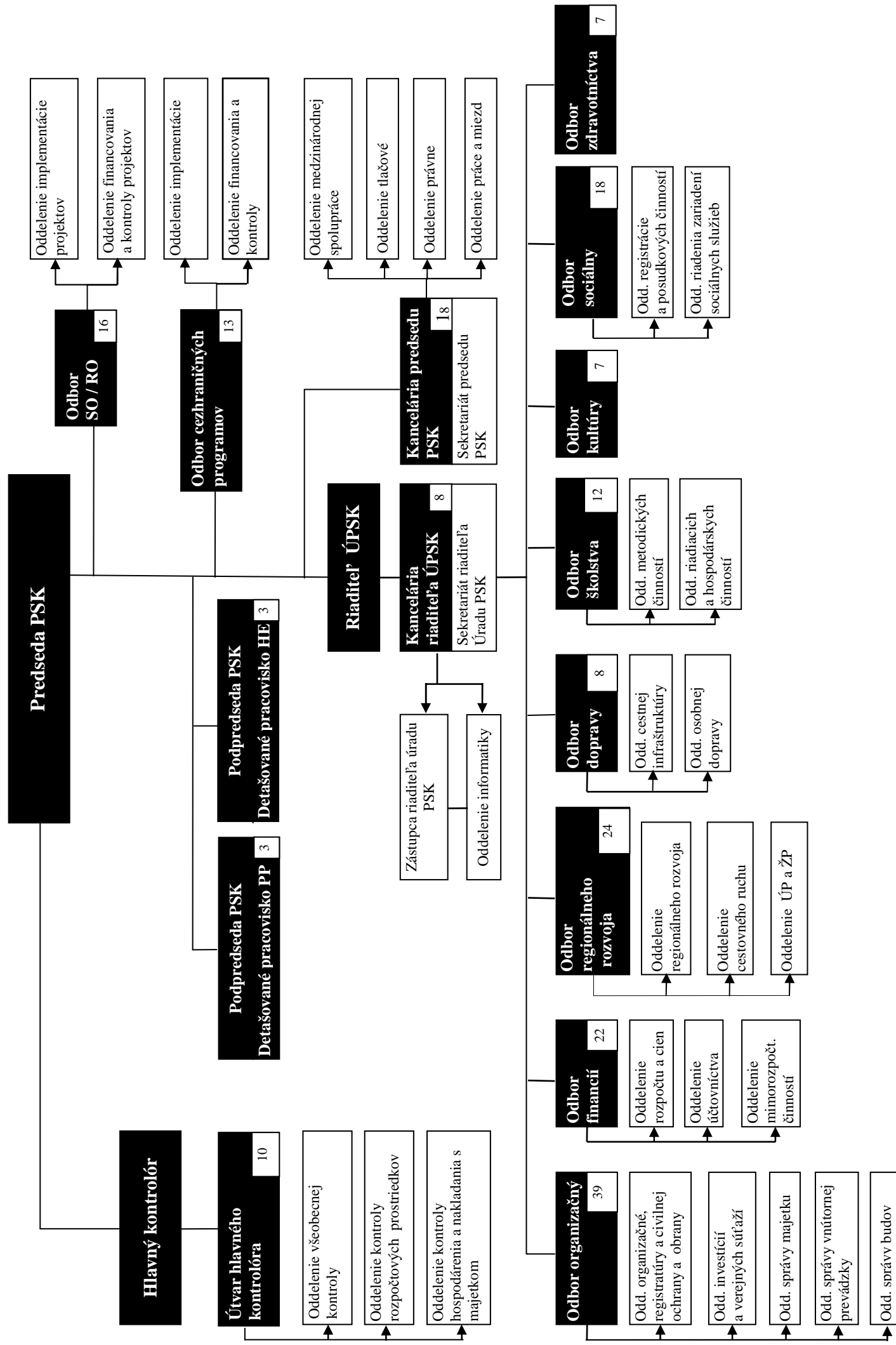
Zvolen, 05. marca 2012

INTERAUDIT Zvolen, spol. s r.o.  
J. Kozačeka 5, 960 01 Zvolen  
Obchodný register Okresného súdu  
Banská Bystrica, oddiel Sro, vložka 257/S  
Licencia SKAU č. 25

Ing. Lenka Naňová  
zodpovedný audítor  
Licencia SKAU č. 376



# ORGANIZAČNÁ ŠTRUKTÚRA ÚRADU PSK



## Úpravy rozpočtu PSK v roku 2011

(v €)

	Schválený rozpočet	UR č. 1/1Z/2011	UR č. 1/PSK/2011	UR č. 1/1P/2011	UR č. 2/1Z/2011	UR č. 2/PSK/2011	UR č. 3/PSK/2011	UR č. 2/1P/2011	UR č. 3/1Z/2011	UR č. 4/PSK/2011	UR č. 3/1P/2011	UR č. 5/PSK/2011	UR č. 4/1P/2011	UR č. 6/1Z/2011	UR č. 5/1P/2011	UR č. 6/1Z/2011	Upravený rozpočet 2011		
	19.10.2010	31.1.2011	22.2.2011	10.3.2011	31.3.2011	19.4.2011	21.6.2011	27.6.2011	30.6.2011	23.8.2011	30.9.2011	25.10.2011	15.11.2011	16.11.2011	30.12.2011	30.12.2011			
a	1	2	3	4	5	6	7	8	9	10	11	12	13	14	15	16	17	18	19
<b>Príjmy</b>	138 454 000	13 289	-192 160	4 317 704	1 785 562	0	0	8 256 482	1 404 413	710 877	1 699 679	200 000	4 858 556	2 212 096	2 643 745	0	6 044 593	175 419 111	
<b>Bežné príjmy (BP)</b>	138 054 000	13 269	-192 160	6 000	1 737 064	0	0	18 458	1 377 842	710 877	1 689 254	200 000	-433 653	2 660	2 643 745	1 267 390	124 883	147 229 598	
<b>Kapitálové príjmy (KP)</b>	400 000	0	0	4 311 704	48 498	0	0	8 238 024	26 571	0	10 425	0	5 292 209	2 209 436	0	181 835	5 919 710	28 189 513	
<b>Výdavky</b>	138 454 000	8 501 512	3 524 461	4 862 560	1 785 562	2 614 345	0	6 382 243	1 404 413	810 877	1 699 679	2 034 456	4 858 556	2 315 886	2 643 745	7 238 113	190 779 633		
<b>Bežné výdavky (BV)</b>	137 854 000	1 083 066	-192 160	-35 400	1 737 064	-97 871	145 969	18 458	1 377 842	692 457	1 689 254	9 500	-433 653	2 660	2 591 956	1 267 390	-402 942	147 418 250	
<b>Kapitálové výdavky (KV)</b>	600 000	7 418 446	3 716 621	4 897 960	48 498	2 712 216	-145 969	6 363 785	26 571	118 420	10 425	2 024 956	5 292 209	2 313 226	51 789	181 835	7 641 055	43 361 383	
<b>Príjmy - výdavky</b>	0	-8 488 243	-3 716 621	-544 856	0	-2 614 345	0	1 874 239	0	-100 000	0	-473 386	0	-103 790	0	0	-1 193 520	-15 360 522	
<b>BP - BV</b>	200 000	-1 069 797	0	41 400	0	97 871	-145 969	0	0	18 420	0	469	89 340	0	51 789	0	627 825	-188 652	
<b>KP - KV</b>	-200 000	-7 418 446	-3 716 621	-586 256	0	-2 712 216	145 969	1 874 239	0	-118 420	0	-473 855	-89 340	-103 790	-51 789	0	-1 721 345	-15 171 870	
<b>Fin. operácie</b>	0	8 488 243	3 716 621	544 856	0	2 614 345	0	-1 874 239	0	100 000	0	473 386	0	103 790	0	0	1 193 520	15 360 522	
<b>FO - príjmové</b>	0	8 488 243	3 716 621	617 032	0	2 679 855	0	3 166 335	0	100 000	0	1 089 608	0	1 756 163	0	0	2 702 720	24 316 577	
<b>FO - výdavkové</b>	0	0	0	72 176	0	65 510	0	5 040 574	0	0	0	616 222	0	1 652 373	0	0	1 509 200	8 956 055	
<b>Rozdiel P.V + FO</b>	0	0	0	0	0	0	0	0	0	0	0	0	0	0	0	0	0	0	0

Vysvetlivky:

PSK - úprava rozpočtu PSK na základe uznesenia Zastupiteľstva PSK

P - úprava rozpočtu PSK na základe rozpočtového opatrenia predsedu PSK v zmysle Zásad rozpočtového procesu PSK a uznesení ZPSK

Z - úprava rozpočtu PSK na základe § 14 zákona NR SR č. 583/2004 Z. z. o rozpočtových pravidlách územnej samosprávy

## Rozpočet PSK pre rok 2011 a jeho plnenie

Ekonomická klasifikácia	TEXT	Schválený rozpočet	Upravený rozpočet	UR podľa zdroja						Plnenie k 31.12.2011			Plnenie podľa zdroja			Rozdiel (7-2)	Plnenie SR (%)	Plnenie UR (%)	
				ŠR (111)	ŠR+EÚ	PSK	MMR §23	ŠR (111)	ŠR+EÚ	PSK	MMR §23	8	9	10	11				12
a	b	1	2	3	4	5	6	7	8	9	10	11	12	13	14				
100	<b>Daňové príjmy</b>	72 500 000	74 653 622	0	0	74 653 622	0	75 110 074	0	0	75 110 074	0	456 452	103,60	100,61				
111	Daň z príjmov FO	60 000 000	62 492 622	0	0	62 492 622	0	62 492 863	0	0	62 492 863	0	241	104,15	100,00				
134	Daň z mot. vozidiel	12 500 000	12 161 000	0	0	12 161 000	0	12 617 211	0	0	12 617 211	0	456 211	100,94	103,75				
200	<b>Nedaňové príjmy</b>	5 300 000	6 428 665	0	0	5 844 840	583 825	9 097 475	0	0	8 503 424	594 051	2 668 810	171,65	141,51				
210	Z podn. a majetku	450 000	465 150	0	0	465 150	0	425 474	0	0	425 474	0	-39 676	94,55	91,47				
220	Adm. popl. a platby	4 000 000	4 126 490	0	0	3 629 690	496 800	5 956 516	0	0	5 453 710	502 806	1 830 026	148,91	144,35				
230	Kapitálové príjmy	400 000	400 000	0	0	400 000	0	1 109 269	0	0	1 109 269	0	709 269	277,32	277,32				
240	Úroky z tuzemských úverov...	100 000	100 000	0	0	100 000	0	142 605	0	0	142 605	0	42 605	142,61	142,61				
290	Iné nedaň. príjmy	350 000	1 337 025	0	0	1 250 000	87 025	1 463 611	0	0	1 372 366	91 245	126 586	418,17	109,47				
300	<b>Granty a transfery</b>	60 654 000	94 336 824	63 838 025	30 249 907	0	248 892	95 216 376	63 838 025	31 124 797	0	253 554	879 552	156,98	100,93				
311	Bežné granty	0	89 066	0	0	0	89 066	100 283	0	11 160	0	89 123	11 217	---	112,59				
312	Transfery v rámci verejnej správy	60 654 000	66 442 380	63 595 650	2 697 120	0	149 610	66 939 136	63 595 650	3 189 271	0	154 215	496 756	110,36	100,75				
321	Kapitálové granty	0	7 216	0	0	0	7 216	7 216	0	0	0	7 216	0	---	100,00				
322	Transfery v rámci verejnej správy	0	27 782 297	242 375	27 539 922	0	0	28 151 105	242 375	27 908 730	0	0	368 808	---	101,33				
330 + 340	Zahraničné granty a transfery	0	15 865	0	12 865	0	3 000	18 636	0	15 636	0	3 000	2 771	---	117,47				
100+200+300	<b>PSK</b>	138 454 000	175 419 111	63 838 025	30 249 907	80 498 462	832 717	179 423 925	63 838 025	31 124 797	83 613 498	847 605	4 004 814	129,59	102,28				

Príjmy celkom

(v EUR)

## Bežný rozpočet PSK pre rok 2011 a jeho plnenie

(v €)

Ekonomická klasifikácia	TEXT	Schválený rozpočet	Upravený rozpočet	UR podľa zdroja				Plnenie k 31.12.2011	Plnenie podľa zdroja				Rozdiel (7-2)	Plnenie SR (%)		Plnenie UR (%)	
				ŠR (111)	ŠR+EÚ	PSK	MMRŠ23		ŠR (111)	ŠR+EÚ	PSK	MMRŠ23		SR (%)	UR (%)		
a	b	1	2	3	4	5	6	7	8	9	10	11	12	13	14		
100	Daňové príjmy	72 500 000	74 653 622	0	0	74 653 622	0	75 110 074	0	0	75 110 074	0	456 452	103,60	100,61		
111	Daň z príjmov FO	60 000 000	62 492 622	0	0	62 492 622	0	62 492 863	0	0	62 492 863	0	241	104,15	100,00		
134	Daň z mot.vozidiel	12 500 000	12 161 000	0	0	12 161 000	0	12 617 211	0	0	12 617 211	0	456 211	100,94	103,75		
200	Nedaňové príjmy	4 900 000	6 028 665	0	0	5 444 840	583 825	7 988 206	0	0	7 394 155	594 051	1 959 541	163,02	132,50		
210	Z. podn.a majetku	450 000	465 150	0	0	465 150	0	425 474	0	0	425 474	0	-39 676	94,55	91,47		
220	Adm.popl.a platby	4 000 000	4 126 490	0	0	3 629 690	496 800	5 956 516	0	0	5 453 710	502 806	1 830 026	148,91	144,35		
240	Úroky z tuzemských ...	100 000	100 000	0	0	100 000	0	142 605	0	0	142 605	0	42 605	142,61	142,61		
290	Iné nedaň.príjmy	350 000	1 337 025	0	0	1 250 000	87 025	1 463 611	0	0	1 372 366	91 245	126 586	418,17	109,47		
300	Granty a transfery	60 654 000	66 547 311	63 595 650	2 709 985	0	241 676	67 058 055	63 595 650	3 216 067	0	246 338	510 744	110,56	100,77		
311	Bežné granty	0	89 066	0	0	0	89 066	100 283	0	11 160	0	89 123	11 217	---	112,59		
312	Transfery v rámci verejnej správy	60 654 000	66 442 380	63 595 650	2 697 120	0	149 610	66 939 136	63 595 650	3 189 271	0	154 215	496 756	110,36	100,75		
330 + 340	Zahrančné granty a transfery	0	15 865	0	12 865	0	3 000	18 636	0	15 636	0	3 000	2 771	---	117,47		
100+200+300	PSK	138 054 000	147 229 598	63 595 650	2 709 985	80 098 462	825 501	150 156 335	63 595 650	3 216 067	82 504 229	840 389	2 926 737	108,77	101,99		

## Kapitálový rozpočet na rok 2011 a jeho plnenie

(v €)

Ekonomická klasifikácia	TEXT	Schválený rozpočet	Upravený rozpočet	UR podľa zdroja						Plnenie k 31.12.2011						Rozdiel (7-2)	Plnenie SR (%)	Plnenie UR (%)
				UR podľa zdroja			Plnenie k 31.12.2011			Plnenie podľa zdroja			Plnenie podľa zdroja					
				ŠR (111)	ŠR+EU	PSK	MMR §23	ŠR (111)	ŠR+EU	PSK	ŠR (111)	ŠR+EU	PSK	MMR §23	ŠR (111)			
a	b	1	2	3	4	5	6	7	8	9	10	11	12	13	14			
100	Daňové príjmy	0	0	0	0	0	0	0	0	0	0	0	0	—	—			
111	Daň z príjmov FO	0	0	0	0	0	0	0	0	0	0	0	0	—	—			
134	Daň z mot.vozidiel	0	0	0	0	0	0	0	0	0	0	0	0	—	—			
200	Nedaňové príjmy	400 000	400 000	0	0	400 000	0	1 109 269	0	0	1 109 269	0	709 269	277,32	277,32			
223	Poplatky a platby z nán.predaja sl.	0	0	0	0	0	0	0	0	0	0	0	0	—	—			
230	Kapitálové príjmy	400 000	400 000	0	0	400 000	0	1 109 269	0	0	1 109 269	0	709 269	277,32	277,32			
292	Ostatné príjmy	0	0	0	0	0	0	0	0	0	0	0	0	—	—			
300	Granty a transfery	0	27 789 513	242 375	27 539 922	0	7 216	28 158 321	242 375	27 908 730	0	7 216	0	—	101,33			
321	Kapitálové granty	0	7 216				7 216	7 216	0	0	0	7 216	0	—	100,00			
322	Transfery v rámci verejnej správy	0	27 782 297	242 375	27 539 922			28 151 105	242 375	27 908 730	0	0	0	—	101,33			
330 + 340	Zahrančné granty a transfery	0	0	0	0	0	0	0	0	0	0	0	0	—	—			
<b>100+200+300</b>	<b>PSK SPOLU</b>	<b>400 000</b>	<b>28 189 513</b>	<b>242 375</b>	<b>27 539 922</b>	<b>400 000</b>	<b>7 216</b>	<b>29 267 590</b>	<b>242 375</b>	<b>27 908 730</b>	<b>1 109 269</b>	<b>7 216</b>	<b>709 269</b>	<b>7 316,90</b>	<b>103,82</b>			

## Rozpočet PSK pre rok 2011 a jeho čerpanie

## Výdavky celkom

(v €)

Funkčná klasif.	Hlavná kateg.	T E X T	Schválený rozpočet	Upravený rozpočet	Čerpanie k 31.12.2011					Čerpanie podľa zdroja					Rozdiel (2-9)	Čerpanie SR v %	Čerpanie UR v %			
					ŠR (111)	ŠR+EÚ	PSK	RF	MMRŠ23	Dexia úver	8	9	10	11				12	13	14
a	b	c	1	2	3	4	5	6	7	8	9	10	11	12	13	14	15	16	17	18
01.1 VÝDAVKY VEREJNEJ SPRÁVY																				
7 521 337																				
	600	Bežné výdavky	6 500 000	6 608 229	403 718	0	6 204 511	0	0	0	5 657 109	403 718	0	5 253 391	0	0	0	951 120	87,03	85,61
	700	Kapitálové výdavky	0	2 165 205	225 000	0	405 296	1 534 909	0	0	1 857 589	224 777	0	405 295	1 227 517	0	0	307 616	---	85,79
01.3.2 RAMCOVÉ PLÁNOVACIE A ŠTATISTICKÉ SLUŽBY (sčítanie obyvateľov, domov a bytov)																				
6 639																				
	600	Bežné výdavky	0	6 639	6 639	0	0	0	0	0	6 639	6 639	0	0	0	0	0	0	---	100,00
04.1.2 VŠEOBECNÁ PRACOVNÁ OBLASŤ (projekty EÚ)																				
30 128 765																				
	600	Bežné výdavky	1 800 000	3 090 163	0	1 391 865	1 698 298	0	0	0	2 284 481	0	1 609 344	675 137	0	0	0	805 682	126,92	73,93
	700	Kapitálové výdavky	400 000	28 124 527	0	19 073 602	188 494	2 482 675	0	6 379 756	27 844 284	0	23 747 168	121 349	2 146 974	0	1 828 793	280 243	6 961,07	99,00
04.5 DOPRAVA																				
37 292 359																				
	600	Bežné výdavky	28 688 000	32 067 839	34 769	0	32 005 304	0	27 766	0	32 067 113	34 769	0	32 004 579	0	27 765	0	726	111,86	100,00
	700	Kapitálové výdavky	0	10 400 955	6 831 205	0	152 339	3 417 411	0	0	5 225 246	2 505 218	0	67 862	2 652 166	0	0	5 175 709	---	50,24
07.3.1 ZDRAVOTNICTVO																				
103 589																				
	600	Bežné výdavky	100 000	103 589	0	0	103 589	0	0	0	103 589	0	0	0	0	0	0	0	103,59	100,00
08.2 KULTÚRNE SLUŽBY																				
9 000 239																				
	600	Bežné výdavky	7 496 000	8 362 693	540 644	4 378	7 799 901	17 770	8 362 686	540 644	4 378	7 799 894	17 770	7 799 894	0	17 770	0	7	111,56	100,00
	700	Kapitálové výdavky	200 000	637 560	390 616	0	213 620	33 324	0	0	637 563	390 616	0	213 620	33 317	0	0	7	318,78	100,00
09 VZDELÁVANIE																				
71 726 480																				
	600	Bežné výdavky	69 199 000	71 852 312	61 217 103	2 383 047	7 913 420	0	338 742	0	70 461 149	61 215 678	2 035 827	6 870 943	0	338 701	0	1 391 163	101,82	98,06
	700	Kapitálové výdavky	0	1 426 784	80 000	0	99 580	1 247 204	0	0	1 265 331	20 000	0	99 580	1 145 751	0	0	161 453	---	88,68
10 SOCIÁLNE ZABEZPEČENIE																				
25 699 774																				
	600	Bežné výdavky	24 091 000	25 326 786	1 392 777	38	23 492 748	0	441 223	0	25 201 184	1 355 096	0	23 404 872	0	441 216	0	125 602	104,61	99,50
	700	Kapitálové výdavky	0	606 352	134 000	0	139 660	325 476	7 216	0	498 590	46 216	0	137 398	307 760	7 216	0	107 762	---	82,23
Spolu	600	Bežné výdavky	137 854 000	147 418 250	63 595 650	3 779 328	79 217 771	0	825 501	0	144 143 950	63 556 544	3 649 549	76 112 405	0	825 452	0	3 274 300	104,56	97,78
Spolu	700	Kapitálové výdavky	600 000	43 361 383	7 660 821	19 073 602	1 198 989	9 040 999	7 216	6 379 756	37 328 593	3 186 827	23 747 168	1 045 104	7 513 485	7 216	1 828 793	6 032 790	6 221,43	86,09
Spolu	600+700	Výdavky	138 454 000	190 779 633	71 256 471	22 852 930	80 416 760	9 040 999	832 717	6 379 756	181 472 543	66 743 371	27 396 717	7 513 485	7 513 485	832 668	1 828 793	9 307 090	131,07	95,12

## Bežný rozpočet na rok 2011 a jeho čerpanie

Príloha č. 8

### Bežné výdavky

(v €)

Funkč. klas.	Hlavná kateg.	T E X T	Schválený rozpočet	Upravený rozpočet	UR podľa zdroja			Čerpanie k 31.12.2011			Čerpanie podľa zdroja			Rozdiel (2-7)	Rozdiel zo ŠR (3-8)	Čerpanie v % k SR	Čerpanie v % k UR
					ŠR	ŠR+EÚ	PSK	MMRŠZ3	ŠR	ŠR+EÚ	PSK	MMRŠZ3	11				
a	b	c	1	2	3	4	5	6	7	8	9	10	11	12	13	14	15
<b>01.1 VÝDAVKY VEREJNEJ SPRÁVY</b>																	
	600	Bežné výdavky	6 500 000	6 608 229	403 718	0	6 204 511	0	5 657 109	403 718	0	5 253 391	0	951 120	0	87,03	85,61
		v tom: 610 Mzdy, platy, služ....	1 809 000	2 074 232	381 561	0	1 692 671	0	1 928 510	381 561	0	1 546 949	0	145 722	0	106,61	92,97
		620 Poistné a príspevok..	635 000	879 703	18 543	0	861 160	0	806 738	18 544	0	788 194	0	72 965	-1	127,05	91,71
		630 Tovary a služby	2 704 000	2 597 154	3 614	0	2 593 540	0	1 875 834	3 613	0	1 872 221	0	721 320	1	69,37	72,23
		640 Bežné transfery	352 000	352 000	0	0	352 000	0	347 633	0	0	347 633	0	4 367	0	98,76	98,76
		650 Splácanie úrokov	1 000 000	705 140	0	0	705 140	0	698 394	0	0	698 394	0	6 746	0	69,84	99,04
<b>01.3.2 RÁMCOVÉ PLÁNOVACIE A ŠTATISTICKÉ SLUŽBY (sčítanie obyvateľov, domov a bytov)</b>																	
	600	Bežné výdavky	0	6 639	6 639	0	0	0	6 639	6 639	0	0	0	0	0	---	100,00
		v tom: 610 Mzdy, platy, služ....	0	260	260	0	0	0	260	260	0	0	0	0	0	---	100,00
		630 Tovary a služby	0	6 379	6 379	0	0	0	6 379	6 379	0	0	0	0	0	---	100,00
<b>04.1.2 VŠEOBECNÁ PRACOVNÁ OBLASŤ (projekty EÚ)</b>																	
	600	Bežné výdavky	1 800 000	3 090 163	0	1 391 865	1 698 298	0	2 284 481	0	1 609 344	675 137	0	805 682	0	126,92	73,93
		v tom: 610 Mzdy, platy, služ....	450 000	441 703	0	83 339	358 364	0	438 236	0	102 055	336 181	0	3 467	0	---	99,22
		620 Poistné a príspevok..	0	160 617	0	27 196	133 421	0	160 617	0	27 198	133 419	0	0	0	---	100,00
		630 Tovary a služby	1 350 000	1 359 456	0	199 081	1 160 375	0	697 001	0	510 750	186 251	0	662 455	0	51,63	51,27
		640 Bežné transfery	0	1 128 387	0	1 082 249	46 138	0	988 627	0	969 341	19 286	0	139 760	0	---	87,61
<b>04.5 DOPRAVA</b>																	
	600	Bežné výdavky	28 668 000	32 067 839	34 769	0	32 005 304	27 766	32 067 113	34 769	0	32 004 579	27 765	726	0	111,86	100,00
		v tom: 610 Mzdy, platy, služ....	4 758 500	4 230 429	4 682	0	4 225 747	0	4 230 429	4 682	0	4 225 747	0	0	0	88,90	100,00
		620 Poistné a príspevok..	1 745 085	1 552 515	1 742	0	1 550 773	0	1 552 515	1 742	0	1 550 773	0	0	0	88,97	100,00
		630 Tovary a služby	8 771 415	9 562 945	28 345	0	9 506 834	27 766	9 562 943	28 345	0	9 506 833	27 765	2	0	109,02	100,00
		RO 640 Bežné transfery	75 000	75 846	0	0	75 846	0	75 846	0	0	75 846	0	0	0	101,13	100,00
		SAD 644 Dotácie nefin. subjektom	13 318 000	16 646 104	0	0	16 646 104	0	16 645 380	0	0	16 645 380	0	724	0	124,98	100,00
<b>07 ZDRAVOTNICTVO</b>																	
	600	Bežné výdavky	100 000	103 589	0	0	103 589	0	103 589	0	0	103 589	0	0	0	103,59	100,00
		v tom: 630 Tovary a služby	100 000	103 589	0	0	103 589	0	103 589	0	0	103 589	0	0	0	103,59	100,00



Funk. klas.	Hlavná kateg.	T E X T	Schválený rozpočet	Upravený rozpočet	UR podľa zdroja			Čerpanie k 31.12.2011			Čerpanie podľa zdroja			Rozdiel (2-7)	Rozdiel zo ŠR (3-8)	Čerpanie v % k SR	Čerpanie v % k UR
					ŠR	ŠR+EÚ	PSK	MMRŠ23	MMRŠ23	ŠR	ŠR+EÚ	PSK	MMRŠ23				
a	b	c	1	2	3	4	5	6	7	8	9	10	11	12	13	14	15
<b>08.2 KULTÚRNE SLUŽBY</b>																	
	600	Bežné výdavky	7 496 000	8 362 693	540 644	4 378	7 799 901	17 770	8 362 686	540 644	4 378	7 799 894	17 770	7	0	111,56	100,00
		v tom: 610	177 500	195 667	6 339		181 525	7 803	195 667	6 339	0	181 525	7 803	0	0	110,23	100,00
	620	Poistné a príspevok..	68 048	74 073			71 416	2 657	74 067	0	0	71 410	2 657	6	0	108,85	99,99
	630	Tovary a služby	15 305	378 648	21 323	4 378	345 637	7 310	378 647	21 323	4 378	345 636	7 310	1	0	2474,01	100,00
	640	Bežné transfery	7 235 147	7 714 305	512 982	0	7 201 323	0	7 714 305	512 982	0	7 201 323	0	0	0	106,62	100,00
	RO 640	Bežné transfery	1 100	1 875			1 875		1 875	0	0	1 875	0	0	0	170,45	100,00
	PO 640	Bežné transfery	7 234 047	7 712 430	512 982	0	7 199 448	0	7 712 430	512 982	0	7 199 448	0	0	0	106,61	100,00
<b>09 VZDELÁVANIE</b>																	
	600	Bežné výdavky	69 199 000	71 852 312	61 217 103	2 383 047	7 913 420	338 742	70 461 149	61 215 678	2 035 827	6 870 943	338 701	1 391 163	1 425	101,82	98,06
		v tom: 610	23 685 414	23 883 187	22 063 101	360 147	1 422 145	37 794	23 797 113	22 062 350	274 936	1 422 035	37 792	86 074	751	100,47	99,64
	620	Poistné a príspevok..	8 450 587	8 574 576	7 984 151	114 255	466 121	10 049	8 559 975	7 984 150	99 909	465 865	10 051	14 601	1	101,29	99,83
	630	Tovary a služby	16 814 068	14 356 969	9 430 416	1 908 645	2 727 009	290 899	13 067 485	9 430 398	1 660 982	1 685 247	290 858	1 289 484	18	77,72	91,02
	640	Bežné transfery	20 248 931	25 037 580	21 739 435	0	3 298 145	0	25 036 576	21 738 780	0	3 297 796	0	1 004	655	123,64	100,00
	RO 640	Bežné transfery	25 799	404 010	367 663	0	36 347	0	403 353	367 008	0	36 345	0	657	655	1563,44	99,84
	PO 641	Bežné transfery....	20 223 132	22 451 818	21 371 772	0	1 080 046	0	22 451 818	21 371 772	0	1 080 046	0	0	0	111,02	100,00
	NS 640	Bežné transfery	0	2 181 752	0	0	2 181 752	0	2 181 405	0	0	2 181 405	0	347	0	—	99,98
<b>10 SOCIÁLNE ZABEZPEČENIE</b>																	
	600	Bežné výdavky	24 091 000	25 326 786	1 392 777	38	23 492 748	441 223	25 201 184	1 355 096	0	23 404 872	441 216	125 602	37 681	104,61	99,50
		v tom: 610	9 144 059	9 354 794	258 791	0	8 999 317	96 686	9 354 498	258 746	0	8 999 066	96 686	296	45	102,30	100,00
	620	Poistné a príspevok..	3 338 870	3 410 254	93 187	0	3 283 513	33 554	3 410 202	93 179	0	3 283 470	33 553	52	8	102,14	100,00
	630	Tovary a služby	6 599 309	7 007 371	330 425	38	6 365 925	310 983	6 896 537	304 934	0	6 280 626	310 977	110 834	25 491	104,50	98,42
	640	Bežné transfery	5 008 762	5 554 367	710 374	0	4 843 993	0	5 539 947	698 237	0	4 841 710	0	14 420	12 137	110,61	99,74
	RO 640	Bežné transfery	99 762	97 209	6 122	0	91 087	0	96 645	5 577	0	91 068	0	564	545	96,88	99,42
	NS 640	Bežné transfery	4 909 000	5 457 158	704 252	0	4 752 906	0	5 443 302	692 660	0	4 750 642	0	13 856	11 592	110,88	99,75
	600	Bežné výdavky	137 854 000	147 418 250	63 595 650	3 779 328	79 217 771	825 501	144 143 950	63 556 544	3 649 549	76 112 405	825 452	3 274 300	39 106	104,56	97,78
		v tom: 610	40 024 473	40 180 272	22 714 734	443 486	16 879 769	142 283	39 944 713	22 713 938	376 991	16 711 503	142 281	235 559	796	99,80	99,41
	620	Poistné a príspevok..	14 237 590	14 651 738	8 097 623	141 451	6 366 404	46 260	14 564 114	8 097 615	127 107	6 293 131	46 261	87 624	8	102,29	99,40
	630	Tovary a služby	36 354 097	35 372 511	9 820 502	2 112 142	22 802 909	636 958	32 588 415	9 794 992	2 176 110	19 980 403	636 910	2 784 096	25 510	89,64	92,13
	640	Bežné transfery	46 237 840	56 508 589	22 962 791	1 082 249	32 463 549	0	56 348 314	22 949 999	969 341	32 428 974	0	160 275	12 792	121,87	99,72
	650	Spĺacanie úrokov....	1 000 000	705 140	0	0	705 140	0	698 394	0	0	698 394	0	6 746	0	69,84	99,04

## Čerpanie bežných výdavkov za Správu a údržbu ciest PSK za rok 2011

(v€)

Funkčná klasif.	Ekon. klasif.	Text	Schválený rozpočet 2011	Upravený rozpočet 2011	z toho:					Čerpanie k 31.12.2011	z toho:				
					ŠR	ŠR-EÚ	PSK	MMR (§23)	ostatné		ŠR	ŠR-EÚ	PSK	MMR (§23)	ostatné
04.5.1.2		<b>SPOLU:</b>	7 864 812	8 900 897	28 345	0	8 848 200	24 352	0	8 900 895	28 345	0	8 848 199	24 351	0
Výstavba a oprava	610	Mzdy, platy, služ. príjmy a OOV	0	0	0	0	0	0	0	0	0	0	0	0	0
dialnic a ciest	620	Poistné a prisp. do poisť.	0	0	0	0	0	0	0	0	0	0	0	0	0
	630	Tovary a služby	7 864 812	8 900 897	28 345	0	8 848 200	24 352	0	8 900 895	28 345	0	8 848 199	24 351	0
	640	Bežné transfery	0	0	0	0	0	0	0	0	0	0	0	0	0
04.5.1.3		<b>SPOLU:</b>	7 485 188	6 520 838	6 424	0	6 511 000	3 414	0	6 520 838	6 424	0	6 511 000	3 414	0
Správa a údržba ciest	610	Mzdy, platy, služ. príjmy a OOV	4 758 500	4 230 429	4 682	0	4 225 747	0	0	4 230 429	4 682	0	4 225 747	0	0
	620	Poistné a prisp. do poisť.	1 745 085	1 552 515	1 742	0	1 550 773	0	0	1 552 515	1 742	0	1 550 773	0	0
	630	Tovary a služby	906 603	662 048	0	0	658 634	3 414	0	662 048	0	0	658 634	3 414	0
	640	Bežné transfery	75 000	75 846	0	0	75 846	0	0	75 846	0	0	75 846	0	0
<b>SPOLU:</b>			15 350 000	15 421 735	34 769	0	15 359 200	27 766	0	15 421 733	34 769	0	15 359 199	27 765	0
	610	Mzdy, platy, služ. príj. a OOV	4 758 500	4 230 429	4 682	0	4 225 747	0	0	4 230 429	4 682	0	4 225 747	0	0
	620	Poistné a prisp. do poisť.	1 745 085	1 552 515	1 742	0	1 550 773	0	0	1 552 515	1 742	0	1 550 773	0	0
	630	Tovary a služby	8 771 415	9 562 945	28 345	0	9 506 834	27 766	0	9 562 943	28 345	0	9 506 833	27 765	0
	640	Bežné transfery	75 000	75 846	0	0	75 846	0	0	75 846	0	0	75 846	0	0

## Čerpanie bežných výdavkov príspevkových organizácií v oblasti kultúry za rok 2011

( v € )

Funk. klasif.	Ekon. klasif.	Text	Upravený rozpočet 2011	z toho:			Čerpanie k 31.12.2011	z toho:		
				PSK	ŠR SR	ostatné		PSK	ŠR SR	ostatné
<b>08.2.0.1</b>		<b>Divadlá</b>	<b>3 542 847</b>	<b>2 441 997</b>	<b>189 923</b>	<b>910 927</b>	<b>3 149 151</b>	<b>2 441 997</b>	<b>189 923</b>	<b>517 231</b>
	610	Mzdy, platy, služ. príjmy a OOV	1 274 313	1 274 313	0	0	1 274 311	1 274 311	0	0
	620	Poistné a príspevok do poisťovní	442 193	442 193	0	0	442 190	442 189	0	1
	630	Tovary a služby	1 817 995	717 445	189 923	910 627	1 424 605	717 452	189 923	517 230
	640	Bežné transfery	8 346	8 046	0	300	8 045	8 045	0	0
<b>08.2.0.2</b>		<b>Umelecké súbory</b>	<b>660 020</b>	<b>521 204</b>	<b>24 836</b>	<b>113 980</b>	<b>617 574</b>	<b>521 204</b>	<b>22 836</b>	<b>73 534</b>
	610	Mzdy, platy, služ. príjmy a OOV	317 570	314 005	0	3 565	314 284	314 015	0	269
	620	Poistné a príspevok do poisťovní	113 491	113 491	0	0	113 485	113 485	0	0
	630	Tovary a služby	227 008	91 757	24 836	110 415	187 854	91 753	22 836	73 265
	640	Bežné transfery	1 951	1 951	0	0	1 951	1 951	0	0
<b>08.2.0.3</b>		<b>Klubové a špec. kultúrne zar.</b>	<b>1 239 152</b>	<b>979 678</b>	<b>46 676</b>	<b>212 798</b>	<b>1 242 596</b>	<b>979 678</b>	<b>46 676</b>	<b>216 242</b>
	610	Mzdy, platy, služ. príjmy a OOV	554 632	520 483	0	34 149	554 611	520 482	0	34 129
	620	Poistné a príspevok do poisťovní	203 785	191 959	0	11 826	200 978	191 967	0	9 011
	630	Tovary a služby	474 321	261 638	46 676	166 007	481 298	261 631	46 676	172 991
	640	Bežné transfery	6 414	5 598	0	816	5 709	5 598	0	111
<b>08.2.0.5</b>		<b>Knižnice</b>	<b>2 039 217</b>	<b>1 640 756</b>	<b>73 130</b>	<b>325 331</b>	<b>1 954 448</b>	<b>1 640 756</b>	<b>73 130</b>	<b>240 562</b>
	610	Mzdy, platy, služ. príjmy a OOV	896 631	879 483	0	17 148	892 375	879 519	0	12 856
	620	Poistné a príspevok do poisťovní	320 232	319 957	0	275	320 229	319 956	0	273
	630	Tovary a služby	816 941	436 587	73 130	307 224	736 451	436 552	73 130	226 769
	640	Bežné transfery	5 413	4 729	0	684	5 393	4 729	0	664
<b>08.2.0.6</b>		<b>Múzeá a galérie</b>	<b>2 432 521</b>	<b>1 615 813</b>	<b>178 417</b>	<b>638 291</b>	<b>2 301 642</b>	<b>1 615 813</b>	<b>178 417</b>	<b>507 412</b>
	610	Mzdy, platy, služ. príjmy a OOV	905 956	885 562	0	20 394	905 684	885 558	0	20 126
	620	Poistné a príspevok do poisťovní	341 320	335 523	0	5 797	339 822	335 523	0	4 299
	630	Tovary a služby	1 179 978	389 799	178 417	611 762	1 050 870	389 803	178 417	482 650
	640	Bežné transfery	5 267	4 929	0	338	5 266	4 929	0	337
<b>Spolu:</b>		<b>Bežné výdavky</b>	<b>9 913 757</b>	<b>7 199 448</b>	<b>512 982</b>	<b>2 201 327</b>	<b>9 265 411</b>	<b>7 199 448</b>	<b>510 982</b>	<b>1 554 981</b>
	610	Mzdy, platy, služ. príjmy a OOV	3 949 102	3 873 846	0	75 256	3 941 265	3 873 885	0	67 380
	620	Poistné a príspevok do poisťovní	1 421 021	1 403 123	0	17 898	1 416 704	1 403 120	0	13 584
	630	Tovary a služby	4 516 243	1 897 226	512 982	2 106 035	3 881 078	1 897 191	510 982	1 472 905
	640	Bežné transfery	27 391	25 253	0	2 138	26 364	25 252	0	1 112

## Hospodársky výsledok príspevkových organizácií k 31.12.2011

### Odvetvie: Kultúra

(v €)

Názov organizácie	Hlavná činnosť rok 2011			Podnikateľská činnosť rok 2011		
	NÁKLADY	VÝNOSY	Hospodársky výsledok po zdanení zisk (+) strata (-)	NÁKLADY	VÝNOSY	Hospodársky výsledok po zdanení zisk (+) strata (-)
Hornošarišské osvetové stredisko Bardejov	145 393,78	145 393,78	0,00	0,00	0,00	0,00
Vihorlatské osvetové stredisko Humenné	213 058,46	216 236,71	3 178,25	0,00	0,00	0,00
Podtatranské osvetové stredisko Poprad	190 002,98	187 816,04	-2 186,94	0,00	0,00	0,00
Lubovnianske osvetové stredisko Stará Ľubovňa	116 312,15	116 421,08	108,93	0,00	0,00	0,00
Podduklianske osvetové stredisko Svidník	262 427,09	287 060,69	24 633,60	0,00	0,00	0,00
Hornozemplínske osvetové stredisko Vranov	160 243,13	163 732,37	3 489,24	0,00	0,00	0,00
Hvezdáreň a planetárium Prešov	188 523,74	201 575,36	13 051,62	0,00	0,00	0,00
Okresná knižnica D.Gutgesela Bardejov	228 428,75	229 548,48	1 119,73	0,00	0,00	0,00
Vihorlatská knižnica Humenné	249 677,14	270 641,29	20 964,15	0,00	0,00	0,00
Podtatranská knižnica Poprad	369 635,83	390 545,43	20 909,60	0,00	0,00	0,00
Lubovnianska knižnica Stará Ľubovňa	185 924,67	186 066,80	142,13	0,00	0,00	0,00
Knižnica P.O.Hviezdoslava Prešov	414 594,72	427 411,48	12 816,76	0,00	0,00	0,00
Podduklianska knižnica Svidník	256 691,81	282 843,18	26 151,37	0,00	0,00	0,00
Hornozemplínska knižnica Vranov	234 324,99	235 006,00	681,01	0,00	0,00	0,00
Šarišské múzeum Bardejov	447 159,80	447 159,80	0,00	0,00	0,00	0,00
Vihorlatské múzeum Humenné	465 174,00	471 990,59	6 816,59	0,00	0,00	0,00
Múzeum mod. umenia A.W. Medzilaborce	306 182,77	307 167,27	984,50	0,00	0,00	0,00
Podtataranské múzeum Poprad	179 665,58	178 586,28	-1 079,30	0,00	0,00	0,00
Múzeum Kežmarok	270 024,78	289 793,33	19 768,55	0,00	0,00	0,00
Tatranská galéria Poprad	187 769,38	188 768,47	999,09	0,00	0,00	0,00
Krajské múzeum Prešov	344 686,83	333 025,56	-11 661,27	0,00	0,00	0,00
Šarišská galéria Prešov	171 572,02	170 567,12	-1 004,90	0,00	0,00	0,00
Vlastivedné múzeum Hanušovce	167 906,01	168 582,48	676,47	0,00	0,00	0,00
Divadlo A.Duchnoviča Prešov	522 200,65	560 297,90	38 097,25	0,00	0,00	0,00
Divadlo J.Záborského Prešov	2 942 987,04	3 041 093,96	98 106,92	0,00	0,00	0,00
PULS	607 834,92	609 451,86	1 616,94	0,00	0,00	0,00
<b>Spolu:</b>	<b>9 828 403,02</b>	<b>10 106 783,31</b>	<b>278 380,29</b>	<b>0,00</b>	<b>0,00</b>	<b>0,00</b>

## Bežné výdavky rozpočtových organizácií v oblasti vzdelávania za rok 2011

(v €)

Funkčná klas.	Ekon. klas.	Text	Upravený rozpočet 2011	z toho:				Čerpanie k 31.12.2011	z toho:			
				PSK	ŠR	MMR	iné**		PSK	ŠR	MMR	iné**
09.1.2.1.		ZŠ	637 464	0	633 149	44	4 271	636 925	0	632 609	44	4 272
	610	Mzdy, platy, služ. príjmy a OOV	266 171	0	265 701	24	446	266 170	0	265 701	23	446
	620	Poistné a príspevok do poisťovní	93 899	0	93 702	9	188	93 900	0	93 702	10	188
	630	Tovary a služby	260 548	0	256 900	11	3 637	260 548	0	256 899	11	3 638
	640	Bežné transfery	16 846	0	16 846	0	0	16 307	0	16 307	0	0
09.2.2.1.		Gymnázia	11 441 242	156 390	10 845 548	31 295	408 009	11 402 657	156 362	10 845 548	31 287	369 460
	610	Mzdy, platy, služ. príjmy a OOV	6 320 031	1 268	6 267 803	4 361	46 599	6 316 703	1 267	6 267 802	4 361	43 273
	620	Poistné a príspevok do poisťovní	2 284 515	271	2 264 425	1 481	18 338	2 281 132	273	2 264 427	1 481	14 951
	630	Tovary a služby	2 767 102	151 613	2 246 964	25 453	343 072	2 735 228	151 584	2 246 963	25 445	311 236
	640	Bežné transfery	69 594	3 238	66 356	0	0	69 594	3 238	66 356	0	0
09.2.4.1.		SOŠ	30 883 789	475 601	28 355 495	81 926	1 970 767	30 570 536	471 828	28 354 721	81 892	1 662 095
	610	Mzdy, platy, služ. príjmy a OOV	15 862 716	12 575	15 528 445	8 594	313 102	15 780 010	12 505	15 527 695	8 593	231 217
	620	Poistné a príspevok do poisťovní	5 729 315	4 755	5 625 619	3 212	95 729	5 718 097	4 499	5 625 616	3 212	84 770
	630	Tovary a služby	9 016 879	458 271	6 926 552	70 120	1 561 936	8 797 555	454 824	6 926 536	70 087	1 346 108
	640	Bežné transfery	274 879	0	274 879	0	0	274 874	0	274 874	0	0
09.5.0.1.		ŠKD	27 498	25 393	0	2 105	0	27 478	25 373	0	2 105	0
	610	Mzdy, platy, služ. príjmy a OOV	18 845	18 248	0	597	0	18 845	18 248	0	597	0
	620	Poistné a príspevok do poisťovní	6 669	6 444	0	225	0	6 670	6 444	0	226	0
	630	Tovary a služby	1 984	701	0	1 283	0	1 963	681	0	1 282	0
	640	Bežné transfery	0	0	0	0	0	0	0	0	0	0
09.5.0.3.		JŠ	551 268	548 561	0	2 707	0	551 226	548 519	0	2 707	0
	610	Mzdy, platy, služ. príjmy a OOV	291 117	291 117	0	0	0	291 076	291 076	0	0	0
	620	Poistné a príspevok do poisťovní	103 009	103 009	0	0	0	103 010	103 010	0	0	0
	630	Tovary a služby	150 532	147 825	0	2 707	0	150 530	147 823	0	2 707	0
	640	Bežné transfery	6 610	6 610	0	0	0	6 610	6 610	0	0	0
09.6.0		ŠVP	409 527	409 527	0	0	0	409 527	409 527	0	0	0
	610	Mzdy, platy, služ. príjmy a OOV	89 625	89 625	0	0	0	89 625	89 625	0	0	0
	620	Poistné a príspevok do poisťovní	30 198	30 198	0	0	0	30 198	30 198	0	0	0
	630	Tovary a služby	289 496	289 496	0	0	0	289 496	289 496	0	0	0
	640	Bežné transfery	208	208	0	0	0	208	208	0	0	0
09.6.0.1.		ŠJ pri ZŠ	42 711	42 711	0	0	0	42 710	42 710	0	0	0
	610	Mzdy, platy, služ. príjmy a OOV	26 144	26 144	0	0	0	26 144	26 144	0	0	0
	620	Poistné a príspevok do poisťovní	9 395	9 395	0	0	0	9 394	9 394	0	0	0
	630	Tovary a služby	7 108	7 108	0	0	0	7 108	7 108	0	0	0
	640	Bežné transfery	64	64	0	0	0	64	64	0	0	0
09.6.0.2.		ŠJ pri SŠ	718 918	718 822	0	96	0	718 883	718 787	0	96	0
	610	Mzdy, platy, služ. príjmy a OOV	431 620	431 620	0	0	0	431 620	431 620	0	0	0
	620	Poistné a príspevok do poisťovní	139 335	139 335	0	0	0	139 336	139 336	0	0	0
	630	Tovary a služby	138 581	138 485	0	96	0	138 546	138 450	0	96	0
	640	Bežné transfery	9 382	9 382	0	0	0	9 381	9 381	0	0	0
09.6.0.4.		ŠI	2 496 743	2 274 617	1 557	220 569	0	1 458 513	1 236 386	1 557	220 570	0
	610	Mzdy, platy, služ. príjmy a OOV	576 918	551 548	1 152	24 218	0	576 920	551 550	1 152	24 218	0
	620	Poistné a príspevok do poisťovní	178 241	172 714	405	5 122	0	178 238	172 711	405	5 122	0
	630	Tovary a služby	1 724 739	1 533 510	0	191 229	0	686 511	495 281	0	191 230	0
	640	Bežné transfery	16 845	16 845	0	0	0	16 844	16 844	0	0	0
10.7.0.1.		HN	9 582	0	9 582	0	0	9 471	0	9 471	0	0
	610	Mzdy, platy, služ. príjmy a OOV	0	0	0	0	0	0	0	0	0	0
	620	Poistné a príspevok do poisťovní	0	0	0	0	0	0	0	0	0	0
	630	Tovary a služby	0	0	0	0	0	0	0	0	0	0
	640	Bežné transfery	9 582	0	9 582	0	0	9 471	0	9 471	0	0
<b>SPOLU:</b>		<b>Rozpočtové organizácie</b>	<b>47 218 742</b>	<b>4 651 622</b>	<b>39 845 331</b>	<b>338 742</b>	<b>2 383 047</b>	<b>45 827 926</b>	<b>3 609 492</b>	<b>39 843 906</b>	<b>338 701</b>	<b>2 035 827</b>
	610	Mzdy, platy, služ. príjmy a OOV	23 883 187	1 422 145	22 063 101	37 794	360 147	23 797 113	1 422 035	22 062 350	37 792	274 936
	620	Poistné a príspevok do poisťovní	8 574 576	466 121	7 984 151	10 049	114 255	8 559 975	465 865	7 984 150	10 051	99 909
	630	Tovary a služby	14 356 969	2 727 009	9 430 416	290 899	1 908 645	13 067 485	1 685 247	9 430 398	290 858	1 660 982
	640	Bežné transfery	404 010	36 347	367 663	0	0	403 353	36 345	367 008	0	0

## Bežné výdavky príspevkových organizácií v oblasti vzdelávania za rok 2011

(v €)

Funkčná klas.	Ekon. klas.	Text	Upravený rozpočet 2011	z toho:				Čerpanie k 31.12.2011	z toho:			
				PSK	ŠR	MMR	iné**		PSK	ŠR	MMR	iné**
09.2.4.1		SOŠ	25 564 522	7 198	21 371 772	3 428 252	757 300	23 741 433	7 198	21 371 772	1 765 406	597 057
	610	Mzdy, platy, služ. príjmy a OOV	11 867 645	444	11 552 330	242 517	72 354	11 674 402	444	11 552 331	65 461	56 166
	620	Poistné a príspevok do poisťovní	4 242 711	65	4 094 853	123 890	23 903	4 177 817	65	4 094 851	65 172	17 729
	630	Tovary a služby	9 240 210	6 689	5 591 661	2 980 817	661 043	7 701 455	6 689	5 591 661	1 579 943	523 162
	640	Bežné transfery	213 956	0	132 928	81 028	0	187 759	0	132 929	54 830	0
09.6.0.2		ŠJ	1 141 091	317 917	0	823 174	0	935 914	317 917	0	617 997	0
	610	Mzdy, platy, služ. príjmy a OOV	286 196	172 876	0	113 320	0	248 496	172 876	0	75 620	0
	620	Poistné a príspevok do poisťovní	110 235	60 988	0	49 247	0	99 486	60 989	0	38 497	0
	630	Tovary a služby	734 734	77 602	0	657 132	0	578 263	77 601	0	500 662	0
	640	Bežné transfery	9 926	6 451	0	3 475	0	9 669	6 451	0	3 218	0
09.6.0.4		ŠI	894 411	720 808	0	173 603	0	800 918	720 808	0	80 110	0
	610	Mzdy, platy, služ. príjmy a OOV	403 916	359 082	0	44 834	0	373 484	359 081	0	14 403	0
	620	Poistné a príspevok do poisťovní	145 913	121 680	0	24 233	0	139 166	121 681	0	17 485	0
	630	Tovary a služby	322 587	222 723	0	99 864	0	266 519	222 723	0	43 796	0
	640	Bežné transfery	21 995	17 323	0	4 672	0	21 749	17 323	0	4 426	0
04.2.1.7		ŠH - ŠKM	251 796	34 123	0	217 673	0	33 161	33 139	0	22	0
	610	Mzdy, platy, služ. príjmy a OOV	12 170	12 170	0	0	0	12 170	12 170	0	0	0
	620	Poistné a príspevok do poisťovní	3 720	3 720	0	0	0	3 720	3 720	0	0	0
	630	Tovary a služby	235 906	18 233	0	217 673	0	17 271	17 249	0	22	0
	640	Bežné transfery	0	0	0	0	0	0	0	0	0	0
04.2.2.2		ŠH - ŠKL	813 566	0	0	813 566	0	519 930	0	0	519 930	0
	610	Mzdy, platy, služ. príjmy a OOV	303 177	0	0	303 177	0	181 231	0	0	181 231	0
	620	Poistné a príspevok do poisťovní	111 388	0	0	111 388	0	68 316	0	0	68 316	0
	630	Tovary a služby	380 914	0	0	380 914	0	257 728	0	0	257 728	0
	640	Bežné transfery	18 087	0	0	18 087	0	12 655	0	0	12 655	0
SPOLU:		Príspevkové organizácie	28 665 386	1 080 046	21 371 772	5 456 268	757 300	26 031 356	1 079 062	21 371 772	2 983 465	597 057
	610	Mzdy, platy, služ. príjmy a OOV	12 873 104	544 572	11 552 330	703 848	72 354	12 489 783	544 571	11 552 331	336 715	56 166
	620	Poistné a príspevok do poisťovní	4 613 967	186 453	4 094 853	308 758	23 903	4 488 505	186 455	4 094 851	189 470	17 729
	630	Tovary a služby	10 914 351	325 247	5 591 661	4 336 400	661 043	8 821 236	324 262	5 591 661	2 382 151	523 162
	640	Bežné transfery	263 964	23 774	132 928	107 262	0	231 832	23 774	132 929	75 129	0

\*\* Prostriedky EÚ a ŠR v rámci europrojektov

## Hospodársky výsledok príspevkových organizácií k 31.12.2011

## Odvetvie : Vzdelávanie

(v €)

Názov organizácie	Hlavná činnosť rok 2011			Podnikateľská činnosť rok 2011		
	Náklady	Výnosy	Hospodársky výsledok po zdanení zisk (+) strata (-)	Náklady	Výnosy	Hospodársky výsledok po zdanení zisk (+) strata (-)
HA J. A. (ZSŠ) Bardejov	1 658 393,55	1 658 734,53	340,98	0,00	0,00	0,00
HA(ZSŠ) Humenné	1 039 539,07	1 039 568,93	29,86	0,00	0,00	0,00
SOŠ(ZSŠ) Kežmarok	1 701 405,49	1 685 772,97	-15 632,52	4 676,51	6 468,92	1 792,41
SOŠ podnikania(ZSŠ) Prešov	1 317 002,54	1 317 949,44	946,90	63 399,36	64 317,15	917,79
SOŠ(ZSŠ) Prešov	1 239 772,68	1 249 001,29	9 228,61	0,00	0,00	0,00
SOŠ(ZSŠ) Snina	1 222 437,61	1 223 227,33	789,72	17 628,17	17 662,50	34,33
SOŠ drevárska(ZSŠ drevárska) Vranov n/T	1 259 152,87	1 260 371,24	1 218,37	139 967,96	141 544,26	1 576,30
SOŠ Bijacovce	631 089,16	633 560,82	2 471,66	58 180,12	59 019,54	839,42
SOŠ Homý Smokovec	689 532,00	667 166,42	-22 365,58	0,00	0,00	0,00
SOŠ obchodu a služieb Humenné	1 551 160,12	1 563 547,88	12 387,76	0,00	0,00	0,00
SOŠ Kežmarok	1 936 244,36	1 966 381,71	30 137,35	78 569,39	81 919,43	3 350,04
SOŠ Levoča	705 744,00	709 570,65	3 826,65	13 527,69	13 596,05	68,36
SOŠ Lipany	1 002 116,57	1 041 970,12	39 853,55	46 178,14	50 875,92	4 697,78
SOŠ technická Poprad	1 340 522,64	1 332 556,65	-7 965,99	49 950,65	61 565,07	11 614,42
SOŠ elektrotech.Poprad - Matejovce	909 708,91	909 905,83	196,92	0,00	0,00	0,00
SOŠ dopravná Prešov	958 222,79	987 227,11	29 004,32	0,00	0,00	0,00
SOŠ obchodu a služieb Prešov	1 559 897,07	1 517 863,81	-42 033,26	0,00	0,00	0,00
SOŠ technická Prešov	2 013 032,62	2 054 853,62	41 821,00	0,00	0,00	0,00
SOŠ Jarmočná Stará Ľubovňa	1 482 211,47	1 482 396,52	185,05	59 616,65	59 959,61	342,96
SOŠ technická Stará Ľubovňa	695 624,65	704 027,63	8 402,98	5 890,62	5 943,15	52,53
SOŠ Hlavná Stropkov	888 466,69	888 466,70	0,01	0,00	0,00	0,00
SOŠ arm.gen. L. Svobodu Svidník	785 373,97	790 301,95	4 927,98	31 508,23	32 791,58	1 283,35
SOŠ technická Svidník	489 326,82	503 882,66	14 555,84	0,00	0,00	0,00
Školské hospodárstvo Medzilaborce	32 886,47	40 441,14	7 554,67	0,00	0,00	0,00
Školské hospodárstvo Cemjata	619 554,01	654 697,78	35 143,77	0,00	0,00	0,00
	<b>27 728 418,13</b>	<b>27 883 444,73</b>	<b>155 026,60</b>	<b>569 093,49</b>	<b>595 663,18</b>	<b>26 569,69</b>

## Čerpanie bežných výdavkov v oblasti sociálneho zabezpečenia za rok 2011

(v €)

Funk. klas.	Ekon. klas.	Text	Schválený rozpočet 2011	Upravený rozpočet 2011	z toho:				Čerpanie k 31.12.2011	z toho:			
					ŠR	ŠR-EÚ	PSK	MMR		§ 23	ŠR	ŠR-EÚ	PSK
10.1		<b>Choroba, invalidita a ŤZP</b>	<b>13 272 879</b>	<b>14 035 415</b>	<b>155 052</b>	<b>38</b>	<b>13 562 015</b>	<b>318 310</b>	<b>14 034 976</b>	<b>155 052</b>	<b>0</b>	<b>13 561 618</b>	<b>318 306</b>
	610	Mzdy,platy,služ.příjmy a OOV	6 573 396	6 749 794	39 228	0	6 634 237	76 329	6 749 547	39 228	0	6 633 989	76 330
	620	Poistné a prisp.do poisť.	2 403 711	2 462 585	8 937	0	2 427 252	26 396	2 462 571	8 937	0	2 427 240	26 394
	630	Tovary a služby	4 225 835	4 747 270	105 345	38	4 426 302	215 585	4 747 097	105 345	0	4 426 170	215 582
	640	Bežné transfery	69 937	75 766	1 542	0	74 224	0	75 761	1 542	0	74 219	0
10.2		<b>Staroba</b>	<b>4 053 574</b>	<b>4 395 395</b>	<b>92 448</b>	<b>0</b>	<b>4 211 809</b>	<b>91 138</b>	<b>4 394 747</b>	<b>91 867</b>	<b>0</b>	<b>4 211 744</b>	<b>91 136</b>
	610	Mzdy,platy,služ.příjmy a OOV	2 030 313	2 036 714	29 290	0	1 992 067	15 357	2 036 711	29 289	0	1 992 066	15 356
	620	Poistné a prisp.do poisť.	741 203	734 182	8 748	0	720 036	5 398	734 176	8 748	0	720 029	5 399
	630	Tovary a služby	1 260 354	1 613 680	54 410	0	1 488 887	70 383	1 613 043	53 830	0	1 488 832	70 381
	640	Bežné transfery	21 704	10 819	0	0	10 819	0	10 817	0	0	10 817	0
10.4		<b>Rodina a deti</b>	<b>826 967</b>	<b>1 142 677</b>	<b>428 025</b>	<b>0</b>	<b>684 079</b>	<b>30 573</b>	<b>1 116 856</b>	<b>402 517</b>	<b>0</b>	<b>683 767</b>	<b>30 572</b>
	610	Mzdy,platy,služ.příjmy a OOV	451 627	471 754	190 273	0	276 481	5 000	471 708	190 229	0	276 479	5 000
	620	Poistné a prisp.do poisť.	160 836	177 523	75 502	0	100 261	1 760	177 491	75 494	0	100 237	1 760
	630	Tovary a služby	206 932	483 318	157 670	0	301 835	23 813	458 132	132 759	0	301 561	23 812
	640	Bežné transfery	7 572	10 082	4 580	0	5 502	0	9 525	4 035	0	5 490	0
10.7		<b>Pomoc obč. v hm.núdzi</b>	<b>176 518</b>	<b>211 309</b>	<b>13 000</b>	<b>0</b>	<b>197 107</b>	<b>1 202</b>	<b>211 303</b>	<b>13 000</b>	<b>0</b>	<b>197 101</b>	<b>1 202</b>
	610	Mzdy,platy,služ.příjmy a OOV	88 723	96 532	0	0	96 532	0	96 532	0	0	96 532	0
	620	Poistné a prisp.do poisť.	33 120	35 964	0	0	35 964	0	35 964	0	0	35 964	0
	630	Tovary a služby	54 126	78 271	13 000	0	64 069	1 202	78 265	13 000	0	64 063	1 202
	640	Bežné transfery	549	542	0	0	542	0	542	0	0	542	0
<b>SPOLU:</b>			<b>18 329 938</b>	<b>19 784 796</b>	<b>688 525</b>	<b>38</b>	<b>18 655 010</b>	<b>441 223</b>	<b>19 757 882</b>	<b>662 436</b>	<b>0</b>	<b>18 654 230</b>	<b>441 216</b>
	<b>610</b>	<b>Mzdy,platy,služ.prij. a OOV</b>	<b>9 144 059</b>	<b>9 354 794</b>	<b>258 791</b>	<b>0</b>	<b>8 999 317</b>	<b>96 686</b>	<b>9 354 498</b>	<b>258 746</b>	<b>0</b>	<b>8 999 066</b>	<b>96 686</b>
	<b>620</b>	<b>Poistné a prisp.do poisť.</b>	<b>3 338 870</b>	<b>3 410 254</b>	<b>93 187</b>	<b>0</b>	<b>3 283 513</b>	<b>33 554</b>	<b>3 410 202</b>	<b>93 179</b>	<b>0</b>	<b>3 283 470</b>	<b>33 553</b>
	<b>630</b>	<b>Tovary a služby</b>	<b>5 747 247</b>	<b>6 922 539</b>	<b>330 425</b>	<b>38</b>	<b>6 281 093</b>	<b>310 983</b>	<b>6 896 537</b>	<b>304 934</b>	<b>0</b>	<b>6 280 626</b>	<b>310 977</b>
	<b>640</b>	<b>Bežné transfery</b>	<b>99 762</b>	<b>97 209</b>	<b>6 122</b>	<b>0</b>	<b>91 087</b>	<b>0</b>	<b>96 645</b>	<b>5 577</b>	<b>0</b>	<b>91 068</b>	<b>0</b>
10.4		<b>NS- Rodina a deti</b>	<b>0</b>	<b>75 095</b>	<b>0</b>	<b>0</b>	<b>75 095</b>	<b>0</b>	<b>75 096</b>	<b>0</b>	<b>0</b>	<b>75 096</b>	<b>0</b>
	640	Bežné transfery	0	75 095	0	0	75 095	0	75 096	0	0	75 096	0
10.7		<b>NS Pomoc obč. v hm.núdzi</b>	<b>0</b>	<b>723 794</b>	<b>40 492</b>	<b>0</b>	<b>683 302</b>	<b>0</b>	<b>723 793</b>	<b>40 492</b>	<b>0</b>	<b>683 301</b>	<b>0</b>
	640	Bežné transfery	0	723 794	40 492	0	683 302	0	723 793	40 492	0	683 301	0
10.1		<b>NS Invalidita,ťažké zdr.post.</b>	<b>0</b>	<b>4 095 867</b>	<b>540 335</b>	<b>0</b>	<b>3 555 532</b>	<b>0</b>	<b>4 082 010</b>	<b>528 743</b>	<b>0</b>	<b>3 553 267</b>	<b>0</b>
	640	Bežné transfery	0	4 095 867	540 335	0	3 555 532	0	4 082 010	528 743	0	3 553 267	0
10.2		<b>NS Staroba</b>	<b>0</b>	<b>562 402</b>	<b>123 425</b>	<b>0</b>	<b>438 977</b>	<b>0</b>	<b>562 403</b>	<b>123 425</b>	<b>0</b>	<b>438 978</b>	<b>0</b>
	640	Bežné transfery	0	562 402	123 425	0	438 977	0	562 403	123 425	0	438 978	0
<b>SPOLU:</b>		<b>Nešťátne subjekty</b>	<b>0</b>	<b>5 457 158</b>	<b>704 252</b>	<b>0</b>	<b>4 752 906</b>	<b>0</b>	<b>5 443 302</b>	<b>692 660</b>	<b>0</b>	<b>4 750 642</b>	<b>0</b>
	640	Bežné transfery	0	5 457 158	704 252	0	4 752 906	0	5 443 302	692 660	0	4 750 642	0
10.4.0.3		<b>Rekreácie</b>	<b>0</b>	<b>0</b>	<b>0</b>	<b>0</b>	<b>0</b>	<b>0</b>	<b>0</b>	<b>0</b>	<b>0</b>	<b>0</b>	<b>0</b>
	630	Tovary a ďalšie služby	0	0	0	0	0	0	0	0	0	0	0
10.		<b>Nerozpisané</b>	<b>5 761 062</b>	<b>0</b>	<b>0</b>	<b>0</b>	<b>0</b>	<b>0</b>	<b>0</b>	<b>0</b>	<b>0</b>	<b>0</b>	<b>0</b>
	630	Tovary a ďalšie služby	852 062	84 832	0	0	84 832	0	0	0	0	0	0
	640	Bežné transfery (NS)	4 909 000	0	0	0	0	0	0	0	0	0	0
<b>SPOLU:</b>		<b>Sociálne zabezpečenie</b>	<b>24 091 000</b>	<b>25 326 786</b>	<b>1 392 777</b>	<b>38</b>	<b>23 492 748</b>	<b>441 223</b>	<b>25 201 184</b>	<b>1 355 096</b>	<b>0</b>	<b>23 404 872</b>	<b>441 216</b>
<b>10</b>	<b>610</b>	<b>Mzdy,platy,služ.příjmy a OOV</b>	<b>9 144 059</b>	<b>9 354 794</b>	<b>258 791</b>	<b>0</b>	<b>8 999 317</b>	<b>96 686</b>	<b>9 354 498</b>	<b>258 746</b>	<b>0</b>	<b>8 999 066</b>	<b>96 686</b>
	<b>620</b>	<b>Poistné a prisp.do poisť.</b>	<b>3 338 870</b>	<b>3 410 254</b>	<b>93 187</b>	<b>0</b>	<b>3 283 513</b>	<b>33 554</b>	<b>3 410 202</b>	<b>93 179</b>	<b>0</b>	<b>3 283 470</b>	<b>33 553</b>
	<b>630</b>	<b>Tovary a služby</b>	<b>6 599 309</b>	<b>7 007 371</b>	<b>330 425</b>	<b>38</b>	<b>6 365 925</b>	<b>310 983</b>	<b>6 896 537</b>	<b>304 934</b>	<b>0</b>	<b>6 280 626</b>	<b>310 977</b>
	<b>640</b>	<b>Bežné transfery</b>	<b>5 008 762</b>	<b>5 554 367</b>	<b>710 374</b>	<b>0</b>	<b>4 843 993</b>	<b>0</b>	<b>5 539 947</b>	<b>698 237</b>	<b>0</b>	<b>4 841 710</b>	<b>0</b>



## Poukázané finančné prostriedky pre neštátne subjekty poskytujúce sociálne služby za rok 2011

v (€)

P.č.	Neštátny subjekt	Upravený rozpočet 2011		Čerpanie 2011		Rozdiel	
		ŠR SR	PSK	ŠR SR	PSK	ŠR SR	PSK
1.	Gréckokatolícka diecézna charita Prešov	0	356 416	0	356 416	0	0
2.	Spišská katolícka charita, Spišská Nová Ves	57 574	263 178	57 574	263 179	0	-1
3.	Arcidiecézna charita, Košice	26 994	542 485	26 994	542 485	0	0
4.	IZ KOR-GYM n.o., Hertník	0	323 497	0	323 497	0	0
5.	Inštitút Krista Veľkňaza Žakovce	31 699	377 609	31 699	377 609	0	0
6.	ÚS SČK Poprad	0	20 703	0	20 703	0	0
7.	ÚS SČK Snina	7 203	14 727	7 203	14 728	0	-1
8.	ZOM Prešov	0	8 213	0	8 213	0	0
9.	Vrbovnica n.o., B.N.Ves	31 128	41 095	31 128	41 095	0	0
10.	Spoločnosť priateľov detí, mládeže a rodiny Svidník	3 228	25 820	3 228	25 820	0	0
11.	ZPMP Náš Dom Svidník	33 271	69 691	33 271	69 691	0	0
12.	M.V. Centrum soc. a opatrovateľskej starostl. Humenné	22 206	60 064	22 206	60 064	0	0
13.	Altea, s.r.o. Žilina	25 128	63 715	25 128	63 715	0	0
14.	Kongregácia sestier služ. Nepoškvrnenej P.Márie, Prešov	0	28 845	0	28 845	0	0
15.	Rada pre poradenstvo v sociálnej práci, Košice	0	6 156	0	6 156	0	0
16.	OZ Konkordia-Lat. Svornosť, Levoča	0	3 684	0	3 684	0	0
17.	Združenie Nádej na pomoc ľuďom s ment.postihnutím Poprad	31 999	56 235	31 999	56 236	0	-1
18.	OZ Detské srdce Košice	14 010	76 387	14 010	76 387	0	0
19.	NsP sv. Jakuba Bardejov	31 879	61 936	20 287	61 936	11 592	0
20.	Partneri pre sociálny rozvoj a pomoc Prešov	0	29 589	0	29 589	0	0
21.	Gabriela Prešov	10 312	146 219	10 312	146 219	0	0
22.	OZ Barlička Prešov	36 062	92 429	36 062	92 429	0	0
23.	Mesto Prešov	0	4 150	0	4 149	0	1
24.	Obec Jarabina	0	26 761	0	26 761	0	0
25.	Slov.zväz zdravotne postihn.Martin-Terénno sociálne centrum	0	4 106	0	4 107	0	-1
26.	n/Topľou	14 207	35 559	14 207	35 559	0	0
27.	Život, n.o. Spišské Hanušovce	14 870	189 275	14 870	189 276	0	-1
28.	Dom Detí Bož.milosrdenstva Stropkov	22 098	50 148	22 098	50 148	0	0
29.	Únia nevidiacich a slabozrakých Slovenska Prešov	0	16 426	0	16 426	0	0
30.	Humanitár Prešov	14 716	177 110	14 716	177 110	0	0
31.	Stredisko Evan.DiakoNIE, Veľký Slavkov	1 561	21 842	1 561	21 842	0	0
32.	Slov.zväz tel. postihnutých KC Humenné	0	8 213	0	8 213	0	0
33.	Jeseň života n.o. Poprad	13 328	133 381	13 328	133 381	0	0
34.	DD Radosť, n.o. Výrava	0	88 070	0	88 070	0	0
35.	Klub cystickej fibrózy Košice	0	4 107	0	4 107	0	1
36.	Družstevné rozv.centrum Prešov-Demjata	4 956	226 726	4 956	226 726	0	0
37.	Sv. Nikolaj, n.o. Medzilaborce	0	17 513	0	17 513	0	0
38.	Občianske združenie Návrat Bratislava	0	16 596	0	16 596	0	0
39.	Profamiliaris, Ing. Drozd, Svit	0	8 213	0	8 213	0	0
40.	KC Asociácie nepočujúcich Slovenska, Prešov	0	15 372	0	13 160	0	2 212
41.	LUNETÁ Prešov	8 452	29 251	8 452	29 251	0	0
42.	Stredisko Evan.DIAKONIE Vranov n/Topľou	2 386	8 796	2 386	8 796	0	0
43.	Kongregácia sestier dominikánok blah.Imeldy Bratislava	2 072	99 603	2 072	99 603	0	0

P.č.	Neštátny subjekt	Upravený rozpočet 2011		Čerpanie 2011		Rozdiel	
		ŠR SR	PSK	ŠR SR	PSK	ŠR SR	PSK
44.	Alžbetka Prešov	6 216	46 069	6 216	46 068	0	1
45.	Relevant Prešov	797	6 374	797	6 374	0	0
46.	DSS Medzilaborce	0	153 955	0	153 955	0	0
47.	Congregatio Jesu, SP Bratislava	0	106 018	0	106 018	0	0
48.	Vranovská nemocnica ,n.o.	18 069	107 199	18 069	107 199	0	0
49.	Ako doma Ličartovce,n.o	12 390	160 276	12 390	160 276	0	0
50.	Francesco,reg.autistické centrum Prešov n.o.	0	43 931	0	43 931	0	0
51.	AMOS n.no. Rokytov pri Humennom	87 922	95 320	87 922	95 320	0	0
52.	Seniorpark,n.no., Poprad-Kvetnica	45 989	54 346	45 989	54 346	0	0
53.	Ošetrovateľské centrum, Humenné, n.o.	52 478	70 703	52 478	70 703	0	0
54.	Stredisko sociálnych služieb Podháj,Poprad-Velká	16 094	22 800	16 094	22 800	0	0
55.	Integra Michalovce, n.o.	0	12 571	0	12 571	0	0
56.	LUMEN,špec.zar. pre seniorov a DSS Trebišov	0	1 292	0	1 291	0	1
57.	DSS pre deti a RhS Rosa Bratislava	0	3 233	0	3 182	0	51
58.	Alzheimecentrum Piešťany	2 958	0	2 958	0	0	0
59.	Záujmové združenie žien MYMAMY Prešov	0	18 908	0	18 908	0	0
	<b>SPOLU:</b>	<b>704 252</b>	<b>4 752 906</b>	<b>692 660</b>	<b>4 750 642</b>	<b>11 592</b>	<b>2 264</b>

## Kapitálový rozpočet pre rok 2011 a jeho čerpanie

## Kapitálové výdavky

Funk. klasif.	Hlavná kateg.	TEXT	Schválený rozpočet 2011	Upravený rozpočet 2011	UR podľa zdroja				Čerpanie podľa zdroja				Rozdiel (2-9)	Rozdiel zo ŠR (3-10)	Plnenie k SR (%)	Plnenie k UR (%)					
					ŠR	ŠR+EÚ	PSK	RF	MMR §23	Dexia úver	ŠR	ŠR+EÚ					PSK	RF	MMR §23	Dexia úver	
a	b	c	1	2	3	4	5	6	7	8	9	10	11	12	13	14	15	16	17	18	19
<b>01.1.1.7 VYŠŠIE ÚZEMNÉ CELKY</b>																					
	700	Kapitálové výdavky	0	2 165 205	225 000	0	405 296	1 534 909	0	0	1 857 589	224 777	0	405 295	1 227 517	0	0	307 616	223	---	85,79
		z toho: 710	0	2 165 205	225 000	0	405 296	1 534 909	0	0	1 857 589	224 777	0	405 295	1 227 517	0	0	307 616	223	---	85,79
		720	0	0	0	0	0	0	0	0	0	0	0	0	0	0	0	0	0	---	---
<b>04.1.2 VŠEOBECNÁ PRACOVNÁ OBLASŤ (projekty EÚ)</b>																					
	700	Kapitálové výdavky	400 000	28 124 527	0	19 073 502	188 494	2 482 675	0	6 379 756	27 844 284	0	23 747 168	121 349	2 146 974	0	1 828 793	280 243	0	6 961,07	99,00
		z toho: 710	400 000	27 845 759	0	18 825 538	157 790	2 482 675	0	6 379 756	27 576 568	0	23 502 590	98 211	2 146 974	0	1 828 793	0	0	6894,14	99,03
		720	0	278 768	0	248 064	30 704	0	0	0	267 716	0	244 578	23 138	0	0	0	11 052	0	---	96,04
<b>04.5 DOPRAVA</b>																					
	700	Kapitálové výdavky	0	10 400 955	6 831 205	0	152 339	3 417 411	0	0	5 225 246	2 505 218	0	67 862	2 652 166	0	0	5 175 709	4 325 987	---	50,24
		z toho: 710	0	10 400 955	6 831 205	0	152 339	3 417 411	0	0	5 225 246	2 505 218	0	67 862	2 652 166	0	0	5 175 709	4 325 987	---	50,24
<b>08.2 KULTÚRNE SLUŽBY</b>																					
	700	Kapitálové výdavky	200 000	637 560	390 616	0	213 620	33 324	0	0	637 553	390 616	0	213 620	33 317	0	0	7	0	318,78	100,00
		z toho: 710	0	392 561	373 441	0	19 120	0	0	0	392 561	373 441	0	19 120	0	0	0	0	0	---	100,00
		720	200 000	244 999	17 175	0	194 500	33 324	0	0	244 992	17 175	0	194 500	33 317	0	0	7	0	122,50	100,00
<b>09. VZDELÁVANIE</b>																					
	700	Kapitálové výdavky	0	1 425 784	80 000	0	99 580	1 247 204	0	0	1 265 331	20 000	0	99 580	1 145 751	0	0	161 453	60 000	---	88,68
		z toho: 710	0	907 788	80 000	0	0	827 788	0	0	803 209	20 000	0	0	783 209	0	0	104 579	60 000	---	88,48
		720	0	518 996	0	0	99 580	419 416	0	0	462 122	0	0	99 580	362 542	0	0	56 874	0	---	89,04
<b>10. SOCIÁLNE ZABEZPEČENIE</b>																					
	700	Kapitálové výdavky	0	606 352	134 000	0	139 660	325 476	7 216	0	498 590	46 216	0	137 398	307 760	7 216	0	107 762	87 784	---	82,23
		z toho: 710	0	606 352	134 000	0	139 660	325 476	7 216	0	498 590	46 216	0	137 398	307 760	7 216	0	107 762	87 784	---	---
		Spolu PSK 700	600 000	43 361 383	7 660 821	19 073 502	1 198 989	9 040 999	7 216	6 379 756	37 328 593	3 186 827	23 747 168	1 045 104	7 513 485	7 216	1 828 793	6 032 790	4 473 994	6 221,43	86,09

(v €)

## Použitie rezervného fondu podľa úsekov financovania v roku 2011

(v €)

Názov organizácie	Investičná akcia	Rozpočet k 31.12.2011	Čerpanie k 31.12.2011	Zostatok k 31.12.2011
<b>01.1.1.7 Vyššie územné celky</b>		<b>1 534 909</b>	<b>1 227 517</b>	<b>307 392</b>
Úrad PSK	Združ. inv. - PD na rekonštr. Múzea A Warhola (PSK, Mesto Medzilaborce)	11 067	0	11 067
Úrad PSK	Vypracovanie PD – „Regionálne centrum na zhodnotenie biologicky rozložiteľného odpadu	23 871	0	23 871
Úrad PSK	Združ. inv. - PSK - Ľubovnianska nemocnica - tech,zhodnotenie majetku PSK	190 000	190 000	0
Úrad PSK	ZI - PSK - Mesto Prešov - Socha J.Pavla II.	50 000	0	50 000
Úrad PSK	Nákup softvéru - verejné obstarávanie	5 880	5 880	0
Úrad PSK	Nákup osobného motorového vozidla	50 000	49 800	200
Úrad PSK	ZI - PSK Mesto Poprad - prestavba križovatky na okružnú	573 091	481 837	91 254
Úrad PSK	IS na úseku správy VÚC - lokálna registre - nákup SW	31 000	0	31 000
Úrad PSK	ZI PSK - Mesto PO - Prístavba Centra mládeže Radosť v Prešove - rezhabilitačná časť	100 000	0	100 000
Úrad PSK	Kúpa hádzanárskej haly,Baštová ul. Prešov	500 000	500 000	0
<b>04.1.2 Všeobecná pracovná oblasť</b>		<b>2 482 675</b>	<b>2 197 308</b>	<b>285 367</b>
<b>5% kofinancovanie k projektom</b>		<b>1 196 313</b>	<b>1 196 314</b>	<b>-1</b>
Úrad PSK	ROP - DSS Volgogradská 5, Prešov	25 566	25 566	0
Úrad PSK	ROP - SOŠ obchodu a služieb, Prešov	17 421	17 421	0
Úrad PSK	ROP - SOŠ Jarmočná, Stará Ľubovňa	13 098	13 098	0
Úrad PSK	ROP - SOŠ Polytechnická Humenné	2 314	2 314	0
Úrad PSK	ROP - Moder.úsekov ciest II.a III.tr. - Svidník 2.etapa - posledná faktúra	10 121	10 121	0
Úrad PSK	ROP - Moder.úsekov ciest II.a III.tr. - Vranov n/T.2.etapa - posledná faktúra	7 400	7 400	0
Úrad PSK	ROP - Moder.úsekov ciest II.a III.tr. - S.Ľubovňa 2.etapa - posledná faktúra refun.	7 919	7 919	0
Úrad PSK	ROP - Stabilizácia zosuvov na cestách II.a III.tr.PSK - posledná faktúra	17 544	17 544	0
Úrad PSK	ROP - Rekonštrukcia mostov na cestách II.a III.tr.PSK - 1.etapa - posl.faktúra	23 190	23 190	0
Úrad PSK	ROP - Moder.úsekov ciest II.a III.tr. Prešov - 2. etapa - predfinancovanie	100 882	100 882	0
Úrad PSK	ROP - Moder.úsekov ciest II.a III.tr. Vranov n/T - 2. etapa - predfinancovanie	84 683	84 683	0
Úrad PSK	ROP - Rekonštrukcia mostov na cestách II.a III.tr. PSK - predfinancovanie	90 695	90 695	0
Úrad PSK	ROP - Moder.úsekov ciest II.a III.tr. - Svidník 2.etapa - predfinancovanie	83 580	83 580	0
Úrad PSK	ROP - Moder.úsekov ciest II.a III.tr. - S.Ľubovňa 2.etapa - predfinancovanie	44 759	44 760	-1
Úrad PSK	ROP - Moder.úsekov ciest II.a III.tr. Vranov n/T - 1. etapa - predfinancovanie	18 023	18 023	0
Úrad PSK	ROP - Moder.úsekov ciest II.a III.tr. Poprad - 2. etapa - predfinancovanie	138 775	138 775	0
Úrad PSK	ROP - Moder.úsekov ciest II.a III.tr. Bardejov - 1. etapa - predfinancovanie	23 324	23 324	0
Úrad PSK	ROP - Moder.úsekov ciest II.a III.tr. Humenné - 1. etapa - predfinancovanie	75 559	75 559	0
Úrad PSK	ROP - Moder.úsekov ciest II.a III.tr. Prešov - 1. etapa - predfinancovanie	31 948	31 948	0
Úrad PSK	ROP - Moder.úsekov ciest II.a III.tr. Bardejov - 2. etapa - predfinancovanie	92 301	92 301	0
SaÚC PSK	Nákup čistiacej techniky pre Správu a údržbu ciest PSK - predfinancovanie	278 176	278 176	0
SaÚC PSK	Moder.cest.spojenia Osturňa-št.hr.-Niedzica PL-SR	9 035	9 035	0
<b>neoprávnené výdavky zo ZoNFP a nadlimitné výdavky</b>		<b>755 475</b>	<b>682 233</b>	<b>73 242</b>
Úrad PSK	ROP - SOŠ obchodu a služieb, Prešov - NV	69 775	69 775	0
Úrad PSK	ROP - SOŠ Polytechnická Humenné - nadlimitné	51 607	51 607	0
Úrad PSK	Moder.úsekov ciest II. a III.tr. Pre oblasť Poprad 2. etapa - nadlimitné	550	0	550
Úrad PSK	ROP - Stabilizácia zosuvov na cestách II.a III.tr.PSK - nadlimitné	42 223	0	42 223
Úrad PSK	ROP - SOŠ Jarmočná, Stará Ľubovňa - NV	4 348	4 348	0
Úrad PSK	ROP - Hotelová akadémia J.Andraščíka Bardejov - nadlimitné	151 094	151 094	0
Úrad PSK	ROP - Hotelová akadémia Prešov - NV	20 780	20 780	0
Úrad PSK	ROP - Spojená škola T. Ševčenka Prešov - nadlimitné	26 083	25 933	150
Úrad PSK	ROP - DSS Volgogradská 5 Prešov - nadlimitné	23 000	4 182	18 818
SaÚC PSK	Moder.cest.spojenia Osturňa-št.hr.-Niedzica PL-SR	366 015	354 514	11 501
<b>100% financované z RF</b>		<b>424 924</b>	<b>318 761</b>	<b>106 163</b>
Úrad PSK	ROP - Moder.úsekov ciest II.a III.tr. Prešov - 2. etapa - posledná faktúra	110 082	110 082	0

Názov organizácie	Investičná akcia	Rozpočet k 31.12.2011	Čerpanie k 31.12.2011	Zostatok k 31.12.2011
Úrad PSK	ROP - Moder.úsekov ciest II. a III.tr. Bardejov 2. etapa - posledná faktúra	5 542	5 542	0
Úrad PSK	ROP - Podtatranské múzeum Poprad - PD	23 400	23 205	195
Úrad PSK	ROP - Poduklianska knižnica Svidník - PD	17 000	16 975	25
Úrad PSK	ROP - ZpS a DSS Svidník - PD	71 400	71 376	24
Úrad PSK	ROP - Vihorlatské múzeum Humenné - PD	197 500	91 581	105 919
<b>nerozpísaná rezerva</b>		<b>105 963</b>	<b>0</b>	<b>105 963</b>
<b>04.5 Doprava</b>		<b>3 417 411</b>	<b>2 652 167</b>	<b>765 244</b>
SaUC PSK	Spółka dla zagospodarowania Wspólnoty Wieskiej, Stromowce Wyżne, PL	120	120	0
SaUC PSK	Urząd gminy Czorsztyn z/s w Maniowach, PL	120	120	0
SaUC PSK	Vodný park Stará Ves - Stromowce Wyżne, a.s., Spišská Stará Ves	1	1	0
SaUC PSK	Mesto Spišská Stará Ves	1	1	0
SaUC PSK	Mária Bucová, rod. Špesová, Stará Ľubovňa	1	1	0
SaUC PSK	Manželia Peter Pjontek a Monika Pjonteková r. Čarnogurská, Lysá nad Dunajcom	1	1	0
SaUC PSK	Kúpa miestnej pozemkovej komunikácie v obci Litmanová a pozemok pod komunikáciou	1	0	1
SaUC PSK	Cesta III/54112 Mníšek nad Popradom - Medzibrodie	59 870	59 869	1
SaUC PSK	Rekonštrukcia mosta 54340-002 Jakubany	166 540	166 540	0
SaUC PSK	Demolácia mosta 5441-3 Orlov	384 951	384 950	1
SaUC PSK	Cesta č. III/06810 Drienov - Lemešany - rekonštrukcia priepustu	0	0	0
SaUC PSK	Most Orlov - most 003 - dofinancovanie povodňovej škody	0	0	0
SaUC PSK	Cesta č. III/06810 Prešov - privádzač na D1 - rekonštrukcia most. záverov	67 000	0	67 000
SaUC PSK	Cesta č. III/068002 Prešov - Solivárska ulica - rekonštrukcia priepustu	51 000	10 442	40 558
SaUC PSK	Cesta III/018181 Brezovička - sanácia zosuvu	90 000	0	90 000
SaUC PSK	Rekonštrukcia skládky posypového materiálu - oblasť Prešov	93 277	0	93 277
SaUC PSK	III/06815 Prešov ul. Kuzmányho, prestavba - demolácia objektu č. 5	28 960	28 959	1
SaUC PSK	Kúpa nehnut. pre realiz. stavby "Rek. mostov na cestách II a III tr. PSK - I. et. úsek č.3 Zálesie-Sp.St.Ves" z vl. pred. Obce Matiašovce	1	1	0
SaUC PSK	Kúpa nehnut. pre realiz. stavby "Rek. mostov na cestách II a III tr. PSK - I. et. úsek č.3 Zálesie-Sp.St.Ves" z vl. pred. Lesopód. poz. spol. Matiašovce	1	1	0
SaUC PSK	Kúpa nehnut. pre realiz. stavby "Rek. mostov na cestách II a III tr. PSK - I. et. úsek č.3 Zálesie-Sp.St.Ves" z vl. pred. Mgr. Márie Škantárovej r. Pisančíkovej, Sp.St.Ves	94	94	0
SaUC PSK	Kúpa nehnut. majetku - účelovej komunikácie a pozemku pod ňou v k.ú. Bukovce z vl. pred. - Radu svätého Bazila Veľkého, Prešov	1	1	0
SaUC PSK	Cesta III/06815 Prešov ul. Kuzmányho, prestavba - majetkoprávne vysporiadanie pozemku a rodinného domu rod. Janovčíkovej	545	545	0
SaUC PSK	Cesta III/068015 Prešov - Ľubotice - rekonštrukcia asfaltového krytu	356 369	356 369	0
SaUC PSK	II/556 Lomné - zosuv	424 921	259 519	165 402
SaUC PSK	II/557 Malá Pofana - Medzilaborce	297 800	297 796	4
SaUC PSK	Združená investícia Mesto Poprad - PSK - prestavba križovatky ciest v Poprade na okružnú križovatku	0	0	0
SaUC PSK	Kúpa nehnuteľnosti z vlastníctva mesta Humenné	1	1	0
SaUC PSK	Zateplenie administratívnej budova SÚC PSK - oblasť Svidník - II. Etapa	67 142	67 141	1
SaUC PSK	Rekonštrukcia súboru priemyselných brán c areáli oblasti Stará Ľubovňa	23 900	23 880	20
SaUC PSK	II/546 Žipov - Klenov, úsek č.2	22 481	22 481	0
SaUC PSK	II/545 Becherov - št. hranica SR/PL	33 390	33 390	0
SaUC PSK	III/545024 Stebník - Stebnická Huta	25 824	25 824	0
SaUC PSK	III/556015 Ortuťová - Cernina	35 555	35 555	0
SaUC PSK	III/557021 Vyšný Orlík - Kečkovce	236 631	236 617	14
SaUC PSK	III/533004 Bajerovce - Šambron	81 063	81 063	0
SaUC PSK	III/558002 Sedliská - Vyšný Kažimír	66 394	66 394	0
SaUC PSK	III/018181 Nižný Slavkov - Brezovička	17 311	17 311	0
SaUC PSK	III/018257 Dravce - Bukovinka	39 503	39 502	1
SaUC PSK	III/543042 Lesnica	107 103	107 102	1
SaUC PSK	Osobné motorové vozidlo	30 000	29 354	646

Názov organizácie	Investičná akcia	Rozpočet k 31.12.2011	Čerpanie k 31.12.2011	Zostatok k 31.12.2011
SaUC PSK	Kúpa nehnut. majetku - účelovej komunikácie a pozemku pod ňou v dĺžke 0,224 km v k.ú. Bukovce z vl. pred. - Radu svätého Bazila Veľkého, Prešov	1	1	0
SaUC PSK	III/018157 Spišský Štiavnik - kaštieľ	112 100	80 175	31 925
SaUC PSK	Kúpa poz.a rod.domu ul.Kuzm. Janovčíkovce	221 046	221 046	0
SaUC PSK	III/067017Spišské Bystré - Vikartovce	80 892	0	80 892
SaUC PSK	III/575009 Buková Hôrka - Gribov	195 499	0	195 499
<b>08 Kultúrne služby</b>		<b>33 324</b>	<b>33 317</b>	<b>7</b>
Múzeum Kežmarok	Dopracovanie projektovej dokumentácie	11 618	11 618	0
Tatranská galéria PP	Nákup osobného motorového vozidla	10 706	10 699	7
Vihorlatská knižnica HN	Nákup osobného motorového vozidla	11 000	11 000	0
<b>09 Vzdelávanie</b>		<b>1 247 204</b>	<b>1 145 751</b>	<b>101 453</b>
SŠ Kollárova Prešov	Výstavba kontajnerovej školy v obci Jarovnice - detašované pracovisko	36 000	0	36 000
SOŠ arm. gen. L. Svobodu Svidník	Zmena elektrickej prípojky VN/NN	50 000	0	50 000
SOŠ M. Pavla Levoča	Rekonštrukcia kotolne	90 000	90 000	0
SOŠ obchodu a služieb Prešov - ŠJ	Vybavenie kuchyne konvektomatom a sporákom	12 000	12 000	0
SOŠ Jarmočná Stará Ľubovňa - ŠJ	Rekonštrukcia školskej jedálne	50 000	43 127	6 873
SPŠ elektrot. Prešov	Rekonštrukcia objektu školy a DM	19 751	19 750	1
SPŠ stavebná Prešov	Rekonštrukcia kotolne	140 000	139 890	110
SPŠ Snina	Vypracovanie PD na prestavbu šk. dielni na ŠJ	16 600	9 660	6 940
SPŠ Bardejov - ŠJ	Zakúpenie konvektomatu a umývačky riadu	10 830	10 830	0
SPŠCHaP Humenné - ŠJ	Kúpa nového plynového sporáka	3 200	3 200	0
SPgŠ Levoča - DM	Rekonštrukcia plynovej kotolne	90 000	89 928	72
Spojená škola J.Henisha Bardejov	Rekonštrukcia kotolne vrátane PD	98 000	97 794	206
Školské hospodárstvo Prešov-Cemjata	Modernizácia prístupovej komunikácie k objektu ŠH Cemjata - Berecin - dofinancovanie	12 000	12 000	0
Gymnázium Humenné	Bezbariérové úpravy školy	99 030	97 881	1 149
Gymnázium Poprad	Rekonštrukcia školy ul. Kukučínova – úprava PD pre územné rozhodnutie	708	708	0
Gymnázium Svidník	Zriadenie kotolne a s tým súvisiaca plynofikácia	130 500	130 500	0
Gymnázium L. S. Bardejov	Nákup konvektomatu	15 000	15 000	0
Hotelová akadémia J. A. Bardejov	Rekonštrukcia športovej haly školy	194 416	194 416	0
Hotelová akadémia J. A. Bardejov	Vybavenie učebne stolovania a kuchynky	11 000	11 000	0
SUŠ Prešov	Rekonštrukcia kotolne	168 169	168 067	102
<b>10 Sociálne zabezpečenie</b>		<b>325 476</b>	<b>307 760</b>	<b>17 716</b>
ZpS a DSS Svidník	Kúpa 2 ks varných plynových kotlov	14 000	13 990	10
DSS Osadné	Odkúpenie objektu	166 000	166 000	0
DSS Stropkov	Plynová smažiacia panva	6 103	6 103	0
DSS Ličartovce	PD - zabezpečenie príjazdovej komunikácie do zariadenia a oplotenie	2 550	2 550	0
ZpS a DSS Medzilaborce	Rekonštrukcia pracovne - dofinancovanie	8 861	8 860	1
DSS Dúbrava	Odstránenie nevyhovujúcej situácie v stravov. prevádzke - odsávanie	5 043	5 042	1
DSS Osadné	Rekonštrukcia kotolne - havarijnýstav	100 000	99 936	64
DSS ALIA Bardejov	Zakúpenie špeciálneho osob. motor. vozidla so zdvíhacou plošinou	2 556	0	2 556
DSS Kalinov	Nákup zariadenia a inej techniky v ZSS	834	834	0
DSS Ličartovce	Nákup inej techniky v ZSS. Kúpa špec. OMV so zdvih. plošinou	2 778	2 778	0
DSS "Slnečný dom" Prešov	Vytváranie bezbariérového prostredia	10 805	0	10 805
DSS Spišské Podhradie	Nákup inej techniky v ZSS - ohrievací pult a vytváranie bezbariérového prostredia	167	0	167
DSS Stropkov	Nákup mat.-tech.vybav.- 2ks vykur. kotlov a 2 ks ohrievačov teplej vody	1 667	1 667	0
DSS Dúbrava	Nákup inej techniky v ZSS- 2ks práčka, 2ks sušička, 1ks 3-trúbová pec	1 334	0	1 334
DSS Osadné	Nákup špeciálneho osob. motor. vozidla so zdvíhacou plošinou	2 778	0	2 778
<b>Výdavkové finančné operácie - splátka Dexia Komunál Eurofondy úveru - kofinancovanie k refundácii</b>		<b>407 579</b>	<b>407 579</b>	<b>0</b>
Úrad PSK	Podduklianske osvetové stredisko Svidník (Karpatské nebo) PL - SR	1 050	1 050	0
Úrad PSK	ROP - SOŠ Jarmočná Stará Ľubovňa	25 561	25 561	0
Úrad PSK	ROP - SŠ Tarasa Ševčenka Prešov	14 929	14 929	0
Úrad PSK	ROP - SOŠ polytechnická Humenné	111 269	111 269	0

Názov organizácie	Investičná akcia	Rozpočet k 31.12.2011	Čerpanie k 31.12.2011	Zostatok k 31.12.2011
Úrad PSK	ROP - SOŠ L. Podjavorinskej Prešov	5 377	5 377	0
Úrad PSK	ROP - SOŠ A. Dubčeka Vranov nad Topľou	11 234	11 234	0
Úrad PSK	ROP - SOŠ Lipany	2 305	2 305	0
Úrad PSK	ROP - SOŠ technická, Volgogradská Prešov	19 488	19 488	0
Úrad PSK	ROP - Hotelová akadémia Prešov	26 500	26 500	0
Úrad PSK	ROP - SOŠ A. Warhola Medzilaborce	3 311	3 311	0
Úrad PSK	ROP - Pedagogická a sociálna akadémia Prešov	12 559	12 559	0
Úrad PSK	ROP - Moder.úsekov ciest II.a III.tr. Humenné - 2. etapa	6 163	6 163	0
Úrad PSK	ROP - Gymnázium Gíraltove	23 472	23 472	0
Úrad PSK	ROP - Modernizácia a stabilizácia zosuvov na cestách PSK - oblasť Poprad	10 412	10 412	0
Úrad PSK	ROP - Moder.úsekov ciest II.a III.tr. - Svidník 1.etapa	39 058	39 058	0
SaÚC	Rozvoj cestnej infraštruktúry medzi okresmi Krosno-Jaslo-Bardejov PL - SR	85 289	85 289	0
Vihor. Hvezdáreň	Vihorlatská hvezdáreň Svidník (Karpatské nebo) PL - SR	8 052	8 052	0
Gymnázium Snina	Gymnázium Snina (Karpatské nebo) PL - SR	1 550	1 550	0
<b>SPOLU</b>		<b>9 448 578</b>	<b>7 971 399</b>	<b>1 477 179</b>

## Použitie návratných zdrojov financovania z Dexia Komunál eurofondy úveru na predfinancovanie projektov v roku 2011

(v €)

Program	Projekt	Rozpočet k 31.12.2011	Čerpanie 31.12.2011	k	Zostatok k 31.12.2011
<b>04.1.2 Všeobecná pracovná oblasť</b>					
PL - SK	Modernizácia cestného spojenia Osturňa – štátna hranica – Niedzica	1 376 053	1 376 054		-1
ROP	Hotelová akadémia Prešov	820	820		0
ROP	Pedagogická a sociálna akadémia Prešov	374 175	374 174		1
ROP	Hotelová akadémia Jána Andraščíka Bardejov	119 263	119 263		0
ROP	SOŠ polytechnická Humenné	173 406	173 405		1
ROP	Spojená škola Tarasa Ševčenka Prešov	136 026	136 025		1
ROP	SOŠ Jarmočná Stará Ľubovňa	717 634	717 635		-1
ROP	Gymnázium Giraltovce	47 207	47 207		0
ROP	SOŠ obchodu a služieb Prešov	697 766	697 766		0
ROP	DSS Volgogradská 5 Prešov	485 760	485 760		0
ROP	Modernizácia úsekov ciest II. a III. triedy v PSK – oblasť Poprad – 2. etapa	612 392	612 392		0
ROP	Modernizácia úsekov ciest II. a III. triedy v PSK – oblasť Humenné – 2. etapa	106 405	106 405		0
ROP	Modernizácia úsekov ciest II. a III. triedy v PSK - oblasť Vranov n/T-2.et.	140 591	140 591		0
ROP	Modernizácia úsekov ciest II. a III. triedy v PSK - oblasť S. Ľubovňa - 2.et.	150 467	150 467		0
ROP	Modernizácia úsekov ciest II. a III. triedy v PSK - oblasť Svidník - 2. etapa	192 303	192 303		0
ROP	Rekonštrukcia mostov na cestách II.a III.tr. PSK - 1. etapa	440 620	440 620		0
ROP	Stabilizácia zosuvov na cestách II. a III. tr. PSK 2. etapa	333 330	333 330		0
ROP	Nákup čistiacej techniky pre Správu a údržbu ciest PSK	275 538	275 538		0
<b>SPOLU</b>		<b>6 379 756</b>	<b>6 379 755</b>		<b>1</b>



## Finančné operácie v roku 2011

### Príjmové operácie

(v €)

Ekonomická klasifikácia	Text	Schválený rozpočet	Upravený rozpočet 2011	Plnenie k 31.12.2011	% plnenia celkom
a	b	1	2	3	4
<b>400</b>	<b>Príjmy z transakcií s finančnými aktívami</b>	<b>0</b>	<b>17 936 821</b>	<b>16 459 642</b>	<b>91,76</b>
v tom: 453	Zostatok prostriedkov z predchádzajúcich rokov	0	8 488 243	8 488 243	100,00
454	Prevod prostriedkov z rezervného fondu	0	9 448 578	7 971 399	84,37
<b>500</b>	<b>Prijaté úvery, pôžičky a návratné fin.výpomoci</b>	<b>0</b>	<b>6 379 756</b>	<b>6 379 755</b>	<b>100,00</b>
v tom: 513	Bankové úvery	0	6 379 756	6 379 755	100,00
<b>400+500</b>	<b>Finančné operácie príjmové spolu</b>	<b>0</b>	<b>24 316 577</b>	<b>22 839 397</b>	<b>93,93</b>

### Výdavkové operácie

(v €)

Ekonomická klasifikácia	Text	Schválený rozpočet	Upravený rozpočet 2011	Plnenie k 31.12.2011	% plnenia celkom
a	b	1	2	3	4
<b>800</b>	<b>Výdavky z transakcií s fin. aktívami a fin. pasívami</b>	<b>0</b>	<b>8 956 055</b>	<b>8 956 056</b>	<b>---</b>
820	Splácanie istín	0	8 956 055	8 956 056	100,00

## Bilancia celkových príjmov a výdavkov za rok 2011

(€)

	Ukazovateľ	Príjmy a výdavky PSK k 31.12.2011
a	b	1
<b>A</b>	<b>PRÍJMY SPOLU</b>	<b>179 423 925</b>
a)	<b>Daňové príjmy</b>	<b>75 110 074</b>
a1)	Daň z príjmov FO	62 492 863
a2)	Daň z mot. vozidiel	12 617 211
b)	<b>Nedaňové príjmy</b>	<b>9 097 476</b>
b1)	Z podnikania a z vlastníctva majetku	425 474
b2)	Administratívne poplatky a iné poplatky a platby	5 956 517
b3)	Kapitálové príjmy	1 109 269
b4)	Úroky z tuzemských úverov, pôžičiek, návratných fin....	142 606
b5)	Úroky zo zahraničných úverov, pôžičiek, návratných fin....	0
b5)	Iné nedaňové príjmy	1 463 610
c)	<b>Granty a transfery</b>	<b>95 216 375</b>
c1)	Tuzemské bežné granty a transfery	67 039 419
c2)	Tuzemské kapitálové granty a transfery	28 158 320
c3)	Zahraničné granty a transfery	18 636
<b>B</b>	<b>VÝDAVKY SPOLU</b>	<b>181 472 543</b>
<b>B1</b>	<b>Bežné výdavky</b>	<b>144 143 950</b>
a)	Výdavky verejnej správy	5 657 109
b)	Rámcové plánovacie a štatistické služby	6 639
c)	Všeobecná pracovná oblasť	2 284 481
d)	Doprava	32 067 113
e)	Zdravníctvo	103 589
f)	Kultúrne služby	8 362 686
g)	Vzdelávanie	70 461 149
h)	Sociálne zabezpečenie	25 201 184
<b>B2</b>	<b>Kapitálové výdavky</b>	<b>37 328 593</b>
a)	Výdavky verejnej správy	1 857 589
b)	Rámcové plánovacie a štatistické služby	0
c)	Všeobecná pracovná oblasť	27 844 284
d)	Doprava	5 225 246
e)	Zdravníctvo	0
f)	Kultúrne služby	637 553
g)	Vzdelávanie	1 265 331
h)	Sociálne zabezpečenie	498 590
<b>C=A-B</b>	<b>SCHODOK / PREBYTOK (- / +)</b>	<b>-2 048 618</b>
<b>D</b>	<b>FINANČNÉ OPERÁCIE - príjmové</b>	<b>22 839 397</b>
<b>E</b>	<b>FINANČNÉ OPERÁCIE - výdavkové</b>	<b>8 956 056</b>
<b>F</b>	<b>NEVYČERPANÉ PROSTRIEDKY Z MINULÝCH ROKOV</b>	<b>4 949 968</b>
<b>G</b>	<b>ODVOD ZO ZÚČTOVANIA FINANČNÝCH VZŤAHOV ZO ŠR</b>	<b>40 614</b>
<b>(A-B+D-E-F-G)</b>	<b>ZOSTATOK FINANČNÝCH PROSTRIEDKOV</b>	<b>6 844 141</b>



## Súvaha Úč ROPO SFOV 1 - 01 pre VUC a rozpočtové organizácie v ich pôsobnosti

## STRANA AKTÍV

Organizácia - IČO

37870475 Prešovský samosprávny kraj

Kalendárny deň

31.12.2011

Druh rozp.

Rozpočet vyššieho územného celku

Kapitola/ŠF/...

Prešovský samosprávny kraj

STRANA AKTÍV

Komplexné vymedzenie

Zrušení klienti

Aktívni klienti

STRANA AKTÍV	Číslo riadku	Brutto	Korekcia	Netto	Predch. účt. obdobie
SPOLU MAJETOK r. 002+r.033+r.110+r.114	001	221 637 611,31 EUR	16 099 896,94 EUR	205 537 714,37 EUR	215 997 232,72 EUR
A. Neobežný majetok r.003 + r. 011 + 024	002	64 818 820,50 EUR	15 654 587,25 EUR	49 164 233,25 EUR	48 701 063,85 EUR
A.I. Dlhodobý nehmotný majetok súčet (r. 004 až 010)	003	4 351 640,46 EUR	3 747 594,50 EUR	604 045,96 EUR	1 172 327,48 EUR
A.I.1. Aktivované náklady na vývoj (012)-(072+091AÚ)	004	0,00 EUR	0,00 EUR	0,00 EUR	0,00 EUR
2. Softvér (013) - (073+091AÚ)	005	4 284 520,36 EUR	3 683 506,79 EUR	601 013,57 EUR	1 164 673,41 EUR
3. Oceniteľné práva (014) -(074+091AÚ)	006	67 120,10 EUR	64 087,71 EUR	3 032,39 EUR	7 654,07 EUR
4. Drobný dlhodobý nehmotný majetok (018) - (078+091AÚ)	007	0,00 EUR	0,00 EUR	0,00 EUR	0,00 EUR
5. Ostatný dlhodobý nehmotný majetok (019) - (079 + 091AÚ)	008	0,00 EUR	0,00 EUR	0,00 EUR	0,00 EUR
6. Obstaranie dlhodobého nehmotného majetku (041) - (093)	009	0,00 EUR	0,00 EUR	0,00 EUR	0,00 EUR
7. Poskytnuté preddavky na dlhodobý nehmotný majetok (051) -	010	0,00 EUR	0,00 EUR	0,00 EUR	0,00 EUR
A.II. Dlhodobý hmotný majetok súčet (r. 012 až 023)	011	49 509 284,54 EUR	11 906 992,75 EUR	37 602 291,79 EUR	35 224 051,71 EUR
A.II.1. Pozemky (031) - (092AÚ)	012	652 060,58 EUR	0,00 EUR	652 060,58 EUR	659 521,38 EUR
2. Umelecké diela a zbierky (032) - (092AÚ)	013	16 802,38 EUR	0,00 EUR	16 802,38 EUR	16 802,38 EUR
3. Predmety z drahých kovov (033)-(092AÚ)	014	0,00 EUR	0,00 EUR	0,00 EUR	0,00 EUR
4. Stavby (021) - (081 + 092AÚ)	015	38 052 121,77 EUR	6 193 318,28 EUR	31 858 803,49 EUR	6 495 336,94 EUR
5. Samostatné hutežné veci a súbory hutežných vecí (022)-	016	5 405 878,68 EUR	4 872 277,58 EUR	533 601,10 EUR	389 466,11 EUR
6. Dopravné prostriedky (023) - (083 + 092AÚ)	017	885 407,60 EUR	756 224,85 EUR	129 182,75 EUR	103 000,90 EUR
7. Pestovateľské celky trvalých porastov (025) - (085 + 092	018	101 327,64 EUR	859,52 EUR	100 468,12 EUR	93 852,32 EUR
8. Základné stádo a ťažné zvieratá (026) - (086 + 092 AÚ)	019	0,00 EUR	0,00 EUR	0,00 EUR	0,00 EUR
9. Drobný dlhodobý hmotný majetok (028) - (088 + 092AÚ)	020	0,00 EUR	0,00 EUR	0,00 EUR	0,00 EUR
10. Ostatný dlhodobý hmotný majetok (029) - (089 + 092AÚ)	021	0,00 EUR	0,00 EUR	0,00 EUR	0,00 EUR
11. Obstaranie dlhodobého hmotného majetku (042) - (094)	022	4 377 761,17 EUR	66 387,80 EUR	4 311 373,37 EUR	27 466 071,68 EUR
12. Poskytnuté preddavky na dlhodobý hmotný majetok (052) -	023	17 924,72 EUR	17 924,72 EUR	0,00 EUR	0,00 EUR
A.III. Dlhodobý finančný majetok súčet (r.025 až 032)	024	10 957 895,50 EUR	0,00 EUR	10 957 895,50 EUR	12 304 684,66 EUR
A.III.1. Podielové cenné papiere a podiely v dcérskej účt. j	025	0,00 EUR	0,00 EUR	0,00 EUR	0,00 EUR
2. Podielové cenné papiere a podiely v spoločnosti s podstat	026	10 916 851,22 EUR	0,00 EUR	10 916 851,22 EUR	12 263 640,38 EUR
3. Realizovateľné cenné papiere (063)-(096AÚ)	027	0,00 EUR	0,00 EUR	0,00 EUR	0,00 EUR
4. Dlhové cenné papiere držané do splatnosti (065)-(096AÚ)	028	0,00 EUR	0,00 EUR	0,00 EUR	0,00 EUR
5. Pôžičky účtovnej jednotke v konsolidovanom celku (066)-(0	029	0,00 EUR	0,00 EUR	0,00 EUR	0,00 EUR
6. Ostatné pôžičky (067)-(096AÚ)	030	0,00 EUR	0,00 EUR	0,00 EUR	0,00 EUR
7. Ostatný dlhodobý finančný majetok (069)-(096AÚ)	031	41 044,28 EUR	0,00 EUR	41 044,28 EUR	41 044,28 EUR
8. Obstaranie dlhodobého finančného majetku (043)-(096AÚ)	032	0,00 EUR	0,00 EUR	0,00 EUR	0,00 EUR
B. Obežný majetok r.034+r.040+r.048+r.060+r.085+r.098+r.104	033	156 798 814,75 EUR	445 309,69 EUR	156 353 505,06 EUR	167 274 434,22 EUR
B.I. Zásoby súčet (r. 035 až 039)	034	83 213,06 EUR	0,00 EUR	83 213,06 EUR	81 255,32 EUR
B.I.1. Materiál (112+119)-(191)	035	83 213,06 EUR	0,00 EUR	83 213,06 EUR	81 255,32 EUR
2. Nedokončená výroba a polotovary (121+122)-(192+193)	036	0,00 EUR	0,00 EUR	0,00 EUR	0,00 EUR
3. Výrobky (123) - (194)	037	0,00 EUR	0,00 EUR	0,00 EUR	0,00 EUR
4. Zvieratá (124) - (195)	038	0,00 EUR	0,00 EUR	0,00 EUR	0,00 EUR
5. Tovar (132+139)-(196))	039	0,00 EUR	0,00 EUR	0,00 EUR	0,00 EUR
B.II. Zúčtovanie medzi subjektami verejnej správy súčet (r.0	040	141 810 294,85 EUR	0,00 EUR	141 810 294,85 EUR	146 939 242,48 EUR
B.II.1. Zúčtovanie odvodov príjmov rozpočtových organizácií	041	373 589,10 EUR	0,00 EUR	373 589,10 EUR	1 156 466,47 EUR
2. Zúčtovanie transferov štátneho rozpočtu (353 AÚ)	042	0,00 EUR	0,00 EUR	0,00 EUR	0,00 EUR
3. Zúčtovanie transferov rozpočtu obce a VÚC (355 AÚ)	043	141 436 705,75 EUR	0,00 EUR	141 436 705,75 EUR	145 782 776,01 EUR
4. Zúčtovanie transferov zo ŠR v rámci konsolidovaného celku	044	0,00 EUR	0,00 EUR	0,00 EUR	0,00 EUR
5. Ostatné zúčtovanie rozpočtu obce a VÚC (357 AÚ)	045	0,00 EUR	0,00 EUR	0,00 EUR	0,00 EUR
6. Zúčtovanie transferov zo ŠR iným subjektom (358 AÚ)	046	0,00 EUR	0,00 EUR	0,00 EUR	0,00 EUR
7. Zúčtovanie transferov medzi subjektami verejnej správy (3	047	0,00 EUR	0,00 EUR	0,00 EUR	0,00 EUR

AKTÍVA ÚPSK

B.III.Dlhodobé pohľadávky súčet (r.049 až 059)	048	0,00 EUR	0,00 EUR	0,00 EUR	0,00 EUR
B.III.1. Odberatelia (311AÚ) - (391AÚ)	049	0,00 EUR	0,00 EUR	0,00 EUR	0,00 EUR
2. Zmenky na inkaso (312 AÚ)-(391 AÚ)	050	0,00 EUR	0,00 EUR	0,00 EUR	0,00 EUR
3. Pohľadávky za eskontované cenné papiere (313 AÚ)-(391 AÚ)	051	0,00 EUR	0,00 EUR	0,00 EUR	0,00 EUR
4. Ostatné pohľadávky (315AÚ)-(391AÚ)	052	0,00 EUR	0,00 EUR	0,00 EUR	0,00 EUR
5. Pohľadávky voči zamestnancom (335AÚ)-(391AÚ)	053	0,00 EUR	0,00 EUR	0,00 EUR	0,00 EUR
6. Pohľadávky voči združeniu (369AÚ)-(391AÚ)	054	0,00 EUR	0,00 EUR	0,00 EUR	0,00 EUR
7.Pohľadávky a záv.z pevných terminovan.operácií (373 AÚ)-(3	055	0,00 EUR	0,00 EUR	0,00 EUR	0,00 EUR
8.Pohľadávky z nájmu (374AÚ)-(391AÚ)	056	0,00 EUR	0,00 EUR	0,00 EUR	0,00 EUR
9.Pohľadávky z vydaných dlhopisov (375AÚ)-(391AÚ)	057	0,00 EUR	0,00 EUR	0,00 EUR	0,00 EUR
10.Nakúpené opcie (376AÚ)-(391AÚ)	058	0,00 EUR	0,00 EUR	0,00 EUR	0,00 EUR
11.Iné pohľadávky (378AÚ)-(391AÚ)	059	0,00 EUR	0,00 EUR	0,00 EUR	0,00 EUR
B.IV.Krátkodobé pohľadávky súčet (r.061 až 084)	060	784 411,90 EUR	445 309,69 EUR	339 102,21 EUR	1 343 386,07 EUR
B.IV.1. Odberatelia (311AÚ) - (391AÚ)	061	31,24 EUR	0,00 EUR	31,24 EUR	0,03 EUR
2. Zmenky na inkaso (312 AÚ)-(391 AÚ)	062	0,00 EUR	0,00 EUR	0,00 EUR	0,00 EUR
3. Pohľadávky za eskontované cenné papiere (313 AÚ)-(391 AÚ)	063	0,00 EUR	0,00 EUR	0,00 EUR	0,00 EUR
4.Poskytnuté prevádzkové predávky (314AÚ) - (391 AÚ)	064	0,00 EUR	0,00 EUR	0,00 EUR	7 147,08 EUR
5. Ostatné pohľadávky (315AÚ)-(391AÚ)	065	0,00 EUR	0,00 EUR	0,00 EUR	0,00 EUR
6. Pohľadávky z nedaňových rozpočtových príjmov (316AÚ)-(391	066	0,00 EUR	0,00 EUR	0,00 EUR	0,00 EUR
7. Pohľadávky z daňových a colných rozpočtových príjmov (317	067	0,00 EUR	0,00 EUR	0,00 EUR	0,00 EUR
8. Pohľadávky z nedaňových príjmov obcí a VÚC a RO zriadený	068	621 312,63 EUR	363 805,79 EUR	257 506,84 EUR	496 159,54 EUR
9. Pohľadávky z daňových príjmov obcí a vyšších územných c	069	0,00 EUR	0,00 EUR	0,00 EUR	0,00 EUR
10.Pohľadávky voči zamestnancom (335AÚ) - (391AÚ)	070	0,00 EUR	0,00 EUR	0,00 EUR	38,85 EUR
11. Zúčtovanie s orgánmi soc.poistenia a zdrav.poistenia (33	071	0,00 EUR	0,00 EUR	0,00 EUR	0,00 EUR
12.Daň z príjmov (341)-(391AÚ)	072	0,00 EUR	0,00 EUR	0,00 EUR	0,00 EUR
13.Ostatné priame dane (342)-(391AÚ)	073	0,00 EUR	0,00 EUR	0,00 EUR	0,00 EUR
14.Daň z pridanej hodnoty (343)-(391AÚ)	074	0,00 EUR	0,00 EUR	0,00 EUR	0,00 EUR
15.Ostatné dane a poplatky (345)-(391AÚ)	075	0,00 EUR	0,00 EUR	0,00 EUR	0,00 EUR
16.Pohľadávky voči združeniu (369AÚ)-(391AÚ)	076	0,00 EUR	0,00 EUR	0,00 EUR	0,00 EUR
17.Pohľadávky a záv.z pevných terminovan.operácií (373 AÚ)-(	077	0,00 EUR	0,00 EUR	0,00 EUR	0,00 EUR
18. Pohľadávky z nájmu (374AÚ)-(391AÚ)	078	0,00 EUR	0,00 EUR	0,00 EUR	0,00 EUR
19.Pohľadávky z vydaných dlhopisov (375AÚ)-(391AÚ)	079	0,00 EUR	0,00 EUR	0,00 EUR	0,00 EUR
20. Nakúpené opcie (376AÚ)-(391AÚ)	080	0,00 EUR	0,00 EUR	0,00 EUR	0,00 EUR
21. Iné pohľadávky (378AÚ)-(391AÚ)	081	163 068,03 EUR	81 503,90 EUR	81 564,13 EUR	840 040,57 EUR
22.Spojovací účet pri združení (396)	082	0,00 EUR	0,00 EUR	0,00 EUR	0,00 EUR
23. Zúčtovanie s Európskymi spoločnosťami(371AÚ)-(391AÚ)	083	0,00 EUR	0,00 EUR	0,00 EUR	0,00 EUR
24. Transfery a ostatné zúčtovanie so subjektami mimo verejn	084	0,00 EUR	0,00 EUR	0,00 EUR	0,00 EUR
B.V. Finančné účty súčet (r.086 až 097)	085	14 120 894,94 EUR	0,00 EUR	14 120 894,94 EUR	18 910 550,35 EUR
B.V.1. Pokladnica (211)	086	0,00 EUR	0,00 EUR	0,00 EUR	0,00 EUR
2. Cenniny (213)	087	0,00 EUR	0,00 EUR	0,00 EUR	0,00 EUR
3. Bankové účty (221 AÚ+/-261)	088	14 120 894,94 EUR	0,00 EUR	14 120 894,94 EUR	18 910 550,35 EUR
4. Účty v bankách s dobou viazanosti dlhšou ako 1 rok (221 A	089	0,00 EUR	0,00 EUR	0,00 EUR	0,00 EUR
5. Výdavkový rozpočtový účet (222)	090	0,00 EUR	0,00 EUR	0,00 EUR	0,00 EUR
6. Príjmový rozpočtový účet (223)	091	0,00 EUR	0,00 EUR	0,00 EUR	0,00 EUR
7. Majetkové cenné papiere na obchodovanie (251)-(291 AÚ)	092	0,00 EUR	0,00 EUR	0,00 EUR	0,00 EUR
8. Dlhové cenné papiere na obchodovanie (253) - (291 AÚ)	093	0,00 EUR	0,00 EUR	0,00 EUR	0,00 EUR
9. Dlhové cenné papiere so splat.do 1 roka držané do splatno	094	0,00 EUR	0,00 EUR	0,00 EUR	0,00 EUR
10. Ostatné realizovateľné cenné papiere (257) - (291 AÚ)	095	0,00 EUR	0,00 EUR	0,00 EUR	0,00 EUR
11. Obstaranie krátkodobého finančného majetku (259) - (291	096	0,00 EUR	0,00 EUR	0,00 EUR	0,00 EUR
12. Účty štátnej pokladnice (účtová skupina 28)	097	0,00 EUR	0,00 EUR	0,00 EUR	0,00 EUR
B.VI.Poskytnuté návrat. finanč. výpomoci dlhodobé súčet(r.09	098	0,00 EUR	0,00 EUR	0,00 EUR	0,00 EUR
B.VI.1. Poskytnuté návrat.finanč.výpomoci subjektom v rámci ko	099	0,00 EUR	0,00 EUR	0,00 EUR	0,00 EUR
2. Poskytnuté návrat.fin.výpomoci ostatným subjektom ver.spr	100	0,00 EUR	0,00 EUR	0,00 EUR	0,00 EUR
3. Poskytnuté návrat.fin.výpomoci podnik. subjektom (274AÚ)	101	0,00 EUR	0,00 EUR	0,00 EUR	0,00 EUR
4. Poskytnuté návrat.fin.výpomoci ostatným organizáciám (275	102	0,00 EUR	0,00 EUR	0,00 EUR	0,00 EUR
5. Poskytnuté návrat.fin.výpomoci fyzickým osobám (277AÚ)-(2	103	0,00 EUR	0,00 EUR	0,00 EUR	0,00 EUR
B.VII.Poskytnuté návrat.fin.výpomoci krátkodobé súčet (r.105	104	0,00 EUR	0,00 EUR	0,00 EUR	0,00 EUR
B.VII.1. Poskytnuté návrat.finanč.výpomoci subjektom v rámci k	105	0,00 EUR	0,00 EUR	0,00 EUR	0,00 EUR
2. Poskytnuté návrat.fin.výpomoci ostatným subjektom ver.spr	106	0,00 EUR	0,00 EUR	0,00 EUR	0,00 EUR
3. Poskytnuté návrat.fin.výpomoci podnik. subjektom (274AÚ)	107	0,00 EUR	0,00 EUR	0,00 EUR	0,00 EUR
4. Poskytnuté návrat.fin.výpomoci ostatným organizáciám (275	108	0,00 EUR	0,00 EUR	0,00 EUR	0,00 EUR
5. Poskytnuté návrat.fin.výpomoci fyzickým osobám (277AÚ)-(2	109	0,00 EUR	0,00 EUR	0,00 EUR	0,00 EUR
C. Časové rozlíšenie r. 111 až r.113	110	19 976,06 EUR	0,00 EUR	19 976,06 EUR	21 734,65 EUR
C.1. Náklady budúcich období (381)	111	19 976,06 EUR	0,00 EUR	19 976,06 EUR	21 734,65 EUR
2. Komplexné náklady budúcich období (382)	112	0,00 EUR	0,00 EUR	0,00 EUR	0,00 EUR
3. Príjmy budúcich období (385)	113	0,00 EUR	0,00 EUR	0,00 EUR	0,00 EUR
D. Vzťahy k účtom klientov štátnej pokladnice (účtová skupin	114	0,00 EUR	0,00 EUR	0,00 EUR	0,00 EUR


**Súvaha Úč ROPO SFOV 1 - 01 pre VUC a rozpočtové organizácie v ich pôsobnosti**
**STRANA PASÍV**

Organizácia - IČO

37870475 Prešovský samosprávny kraj

Kalendárny deň

31.12.2011

Druh rozp.

Rozpočet vyššieho územného celku

Kapitola/ŠF/...

Prešovský samosprávny kraj

STRANA PASÍV

Komplexné vymedzenie

Zrušení klienti

Aktívni klienti

STRANA PASÍV	Číslo riadku	Účtovné obdobie	Predch. účt. obdobie
VLASTNÉ IMANIE A ZÁVÄZKY r.116+r.126+r.180+r.183	115	205 537 714,37 EUR	215 997 232,72 EUR
A. Vlastné imanie súčet r.117+r.120+r.123	116	118 256 078,24 EUR	123 770 881,35 EUR
A.I. Oceňovacie rozdiely súčet (r.118+r.119)	117	-23 983 434,08 EUR	-22 951 815,20 EUR
A.I.1. Oceňovacie rozdiely z precenenia majetku a záväzkov(	118	-18 260 911,84 EUR	-17 512 860,10 EUR
2. Oceňovacie rozdiely z kapitálových účastín (+/-415)	119	-5 722 522,24 EUR	-5 438 955,10 EUR
A.II. Fondy súčet (r.121+r.122)	120	0,00 EUR	0,00 EUR
A.II.1. Zákonný rezervný fond (421)	121	0,00 EUR	0,00 EUR
2. Ostatné fondy (427)	122	0,00 EUR	0,00 EUR
A.III. Výsledok hospodárenia (+/-) súčet (r.124 až 125)	123	142 239 512,32 EUR	146 722 696,55 EUR
A.III.1. Nevysporiadaný výsledok hospodárenia minulých rokov	124	144 321 283,68 EUR	150 138 777,01 EUR
2. Výsledok hospodárenia za účtovné obdobie (+/-) r.001-(r.1	125	-2 081 771,36 EUR	-3 416 080,46 EUR
B. Záväzky súčet r.127+r.132+r.140+r.151+r.173)	126	57 142 012,25 EUR	72 180 322,33 EUR
B.I. Rezervy súčet (r. 128 až 131)	127	1 967 046,85 EUR	2 861 348,79 EUR
B.I.1. Rezervy zákonné dlhodobé (451AÚ)	128	0,00 EUR	0,00 EUR
2.Ostatné rezervy (459AÚ)	129	0,00 EUR	0,00 EUR
3. Rezervy zákonné krátkodobé (323AÚ, 451AÚ)	130	0,00 EUR	0,00 EUR
4. Ostatné krátkodobé rezervy (323AÚ, 459AÚ)	131	1 967 046,85 EUR	2 861 348,79 EUR
B.II. Zúčtovanie medzi subjektami verejnej správy súčet (r.1	132	4 949 967,94 EUR	7 982 614,88 EUR
B.II.1. Zúčtovanie odvodov príjmov RO do rozpočtu zriadovate	133	0,00 EUR	0,00 EUR
2. Zúčtovanie transferov štátneho rozpočtu (353 AÚ)	134	0,00 EUR	0,00 EUR
3. Zúčtovanie transferov rozpočtu obce a VÚC (355 AÚ)	135	0,00 EUR	0,00 EUR
4. Zúčtovanie transferov zo ŠR v rámci konsolidovaného celku	136	0,00 EUR	0,00 EUR
5. Ostatné zúčtovanie rozpočtu obce a vyššieho územného celk	137	4 949 967,94 EUR	7 982 614,88 EUR
6. Zúčtovanie transferov zo ŠR iným subjektom (358 AÚ)	138	0,00 EUR	0,00 EUR
7. Zúčtovanie transferov medzi subjektami verejnej správy (3	139	0,00 EUR	0,00 EUR
B.III.Dlhodobé záväzky súčet (r.141 až 150)	140	304 092,38 EUR	3 377,84 EUR
B.III.1. Ostatné dlhodobé záväzky (479)	141	300 000,00 EUR	0,00 EUR
2. Dlhodobé prijaté preddávky (475AÚ)	142	0,00 EUR	0,00 EUR
3. Dlhodobé zmenky na úhradu (478AÚ)	143	0,00 EUR	0,00 EUR
4. Záväzky zo sociálneho fondu (472)	144	4 092,38 EUR	3 377,84 EUR
5. Záväzky z nájmu (474AÚ)	145	0,00 EUR	0,00 EUR
6. Dlhodobé nevyfakturované dodávky (476AÚ)	146	0,00 EUR	0,00 EUR
7. Pohľadávky a záväzky z pevných termínových operácií (373	147	0,00 EUR	0,00 EUR
8. Predané opcie (377AÚ)	148	0,00 EUR	0,00 EUR
9. Iné záväzky (379AÚ)	149	0,00 EUR	0,00 EUR
10. Vydané dlhopisy dlhodobé (473AÚ)-(255AÚ)	150	0,00 EUR	0,00 EUR
B.IV.Krátkodobé záväzky súčet (r.152 až 172)	151	2 404 461,90 EUR	11 240 236,56 EUR
B.IV.1. Dodávateľia (321)	152	1 923 496,86 EUR	10 369 512,55 EUR
2. Zmenky na úhradu (322,478AÚ)	153	0,00 EUR	0,00 EUR
3. Prijaté preddávky (324,475AÚ)	154	0,00 EUR	0,00 EUR
4. Ostatné záväzky (325,479AÚ)	155	161 062,65 EUR	483 412,04 EUR
5. Nevyfakturované dodávky (326,476AÚ)	156	3 000,00 EUR	7 147,08 EUR
6. Záväzky z nájmu (474AÚ)	157	0,00 EUR	0,00 EUR
7. Pohľadávky a záväzky z pevných termínových operácií (373	158	0,00 EUR	0,00 EUR
8. Predané opcie (377AÚ)	159	0,00 EUR	0,00 EUR
9. Iné záväzky (379AÚ)	160	316 902,39 EUR	380 164,89 EUR
10. Záväzky z upísaných nesplatených CP a vkladov (367)	161	0,00 EUR	0,00 EUR
11. Záväzky voči združeniu (368)	162	0,00 EUR	0,00 EUR

## PASÍVA ÚPSK

12. Zamestnanci (331)	163	0,00 EUR	0,00 EUR
13. Ostatné záväzky voči zamestnancom (333)	164	0,00 EUR	0,00 EUR
14. Zúčtovanie s orgánmi sociálneho poistenia a zdravot. poi	165	0,00 EUR	0,00 EUR
15. Daň z príjmov (341)	166	0,00 EUR	0,00 EUR
16. Ostatné priame dane (342)	167	0,00 EUR	0,00 EUR
17. Daň z pridanej hodnoty (343)	168	0,00 EUR	0,00 EUR
18. Ostatné dane a poplatky (345)	169	0,00 EUR	0,00 EUR
19. Spojovací účet pri združení (396AÚ)	170	0,00 EUR	0,00 EUR
20. Zúčtovanie s Európskymi spoločnosťami (371AÚ)	171	0,00 EUR	0,00 EUR
21. Transfery a ostatné zúčtovanie so subjektami mimo VS (37	172	0,00 EUR	0,00 EUR
B.V. Bankové úvery a výpomoci súčet (r.174 až 179)	173	47 516 443,18 EUR	50 092 744,26 EUR
B.V.1. Bankové úvery dlhodobé (461AÚ)	174	47 516 443,18 EUR	50 092 744,26 EUR
2. Bežné bankové úvery (461AÚ 221AÚ 231,232)	175	0,00 EUR	0,00 EUR
3. Vydané dlhopisy krátkodobé (473AÚ 241)-(255AÚ)	176	0,00 EUR	0,00 EUR
4. Ostatné krátkodobé finančné výpomoci (249)	177	0,00 EUR	0,00 EUR
5. Prijaté návratné finančné výpomoci od subjektov VS dlhod	178	0,00 EUR	0,00 EUR
6. Prijaté návratné finančné výpomoci od subjektov VS krátk	179	0,00 EUR	0,00 EUR
C. Časové rozlíšenie r. 181 + r. 182	180	30 139 623,88 EUR	20 046 029,04 EUR
C.1. Výdavky budúcich období (383)	181	14 514,31 EUR	15 655,88 EUR
2. Výnosy budúcich období (384)	182	30 125 109,57 EUR	20 030 373,16 EUR
D. Vzťahy k účtom klientov štátnej pokladnice (účtová skupin	183	0,00 EUR	0,00 EUR



## Súvaha Úč ROPO SFOV 1 - 01 pre VÚC a rozpočtové organizácie v ich pôsobnosti

## STRANA AKTÍV

Kalendárny deň

31.12.2011

Druh rozp.

Rozpočet vyššieho územného celku - rozpočtové organizácie

Kapitola/ŠF/...

Prešovský samosprávny kraj

STRANA AKTÍV

Komplexné vymedzenie

Zrušení klienti

Aktívni klienti

STRANA AKTÍV	Číslo riadku	Brutto	Korekcia	Netto	Predch. účt. obdobie
SPOLU MAJETOK r. 002+r.033+r.110+r.114	001	611 158 491,98 EUR	253 653 744,07 EUR	357 504 747,91 EUR	352 665 517,40 EUR
A. Neobežný majetok r.003 + r. 011 + 024	002	443 810 618,76 EUR	252 840 749,10 EUR	190 969 869,66 EUR	175 619 836,99 EUR
A.I. Dlhodobý nehmotný majetok súčet (r. 004 až 010)	003	4 509 228,40 EUR	3 870 361,40 EUR	638 867,00 EUR	1 215 987,50 EUR
A.I.1. Aktivované náklady na vývoj (012)-(072+091AÚ)	004	0,00 EUR	0,00 EUR	0,00 EUR	0,00 EUR
2. Softvér (013) - (073+091AÚ)	005	4 383 892,57 EUR	3 774 877,16 EUR	609 015,41 EUR	1 175 960,30 EUR
3. Oceniteľné práva (014) -(074+091AÚ)	006	67 120,10 EUR	64 087,71 EUR	3 032,39 EUR	7 654,07 EUR
4. Drobný dlhodobý nehmotný majetok (018) - (078+091AÚ)	007	8 040,36 EUR	3 559,17 EUR	4 481,19 EUR	0,00 EUR
5. Ostatný dlhodobý nehmotný majetok (019) - (079 + 091AÚ)	008	50 175,37 EUR	27 837,36 EUR	22 338,01 EUR	32 373,13 EUR
6. Obstaranie dlhodobého nehmotného majetku (041) - (093)	009	0,00 EUR	0,00 EUR	0,00 EUR	0,00 EUR
7. Poskytnuté preddavky na dlhodobý nehmotný majetok (051) -	010	0,00 EUR	0,00 EUR	0,00 EUR	0,00 EUR
A.II. Dlhodobý hmotný majetok súčet (r. 012 až 023)	011	428 343 494,86 EUR	248 970 387,70 EUR	179 373 107,16 EUR	162 099 164,83 EUR
A.II.1. Pozemky (031) - (092AÚ)	012	12 336 842,57 EUR	0,00 EUR	12 336 842,57 EUR	12 126 459,72 EUR
2. Umelecké diela a zbierky (032) - (092AÚ)	013	46 782,78 EUR	0,00 EUR	46 782,78 EUR	42 082,78 EUR
3. Predmety z drahých kovov (033)-(092AÚ)	014	0,00 EUR	0,00 EUR	0,00 EUR	0,00 EUR
4. Stavby (021) - (081 + 092AÚ)	015	355 656 694,08 EUR	215 473 156,20 EUR	140 183 537,88 EUR	104 815 965,67 EUR
5. Samostatné hnutelné veci a súbory hnutelných vecí (022)-(	016	22 506 074,60 EUR	19 092 164,32 EUR	3 413 910,28 EUR	3 575 124,22 EUR
6. Dopravné prostriedky (023) - (083 + 092AÚ)	017	21 303 923,57 EUR	12 851 649,22 EUR	8 452 274,35 EUR	4 012 602,03 EUR
7. Pestovateľské celky trvalých porastov (025) - (085 + 092	018	104 768,69 EUR	859,52 EUR	103 909,17 EUR	97 293,37 EUR
8. Základné stádo a ťažné zvieratá (026) - (086 + 092 AÚ)	019	4 315,21 EUR	2 877,54 EUR	1 437,67 EUR	1 977,19 EUR
9. Drobný dlhodobý hmotný majetok (028) - (088 + 092AÚ)	020	1 471 246,83 EUR	1 378 221,27 EUR	93 025,56 EUR	109 663,08 EUR
10. Ostatný dlhodobý hmotný majetok (029) - (089 + 092AÚ)	021	20 013,74 EUR	20 013,74 EUR	0,00 EUR	0,00 EUR
11. Obstaranie dlhodobého hmotného majetku (042) - (094)	022	14 874 908,07 EUR	133 521,17 EUR	14 741 386,90 EUR	37 317 996,77 EUR
12. Poskytnuté preddavky na dlhodobý hmotný majetok (052) -	023	17 924,72 EUR	17 924,72 EUR	0,00 EUR	0,00 EUR
A.III. Dlhodobý finančný majetok súčet (r.025 až 032)	024	10 957 895,50 EUR	0,00 EUR	10 957 895,50 EUR	12 304 684,66 EUR
A.III.1. Podielové cenné papiere a podiely v dcérskej účt. j	025	0,00 EUR	0,00 EUR	0,00 EUR	0,00 EUR
2. Podielové cenné papiere a podiely v spoločnosti s podstat	026	10 916 851,22 EUR	0,00 EUR	10 916 851,22 EUR	12 263 640,38 EUR
3. Realizovateľné cenné papiere (063)-(096AÚ)	027	0,00 EUR	0,00 EUR	0,00 EUR	0,00 EUR
4. Dlhové cenné papiere držané do splatnosti (065)-(096AÚ)	028	0,00 EUR	0,00 EUR	0,00 EUR	0,00 EUR
5. Pôžičky účtovnej jednotke v konsolidovanom celku (066)-(0	029	0,00 EUR	0,00 EUR	0,00 EUR	0,00 EUR
6. Ostatné pôžičky (067)-(096AÚ)	030	0,00 EUR	0,00 EUR	0,00 EUR	0,00 EUR
7. Ostatný dlhodobý finančný majetok (069)-(096AÚ)	031	41 044,28 EUR	0,00 EUR	41 044,28 EUR	41 044,28 EUR
8. Obstaranie dlhodobého finančného majetku (043)-(096AÚ)	032	0,00 EUR	0,00 EUR	0,00 EUR	0,00 EUR
B. Obežný majetok r.034+r.040+r.048+r.060+r.085+r.098+r.104	033	167 059 493,59 EUR	812 994,97 EUR	166 246 498,62 EUR	176 851 878,09 EUR
B.I. Zásoby súčet (r. 035 až 039)	034	3 709 733,33 EUR	170 066,48 EUR	3 539 666,85 EUR	2 403 158,84 EUR
B.I.1. Materiál (112+119)-(191)	035	3 678 859,08 EUR	170 066,48 EUR	3 508 792,60 EUR	2 383 609,73 EUR
2. Nedokončená výroba a polotovary (121+122)-(192+193)	036	0,00 EUR	0,00 EUR	0,00 EUR	0,00 EUR
3. Výrobky (123) - (194)	037	2 676,98 EUR	0,00 EUR	2 676,98 EUR	3 328,11 EUR
4. Zvieratá (124) - (195)	038	642,70 EUR	0,00 EUR	642,70 EUR	817,29 EUR
5. Tovar (132+139)-(196))	039	27 554,57 EUR	0,00 EUR	27 554,57 EUR	15 403,71 EUR
B.II. Zúčtovanie medzi subjektami verejnej správy súčet (r.0	040	141 810 694,85 EUR	0,00 EUR	141 810 694,85 EUR	146 939 242,48 EUR
B.II.1. Zúčtovanie odvodov príjmov rozpočtových organizácií	041	373 589,10 EUR	0,00 EUR	373 589,10 EUR	1 156 466,47 EUR
2. Zúčtovanie transferov štátneho rozpočtu (353 AÚ)	042	0,00 EUR	0,00 EUR	0,00 EUR	0,00 EUR
3. Zúčtovanie transferov rozpočtu obce a VÚC (355 AÚ)	043	141 436 705,75 EUR	0,00 EUR	141 436 705,75 EUR	145 782 776,01 EUR
4. Zúčtovanie transferov zo ŠR v rámci konsolidovaného celku	044	0,00 EUR	0,00 EUR	0,00 EUR	0,00 EUR
5. Ostatné zúčtovanie rozpočtu obce a VÚC (357 AÚ)	045	400,00 EUR	0,00 EUR	400,00 EUR	0,00 EUR
6. Zúčtovanie transferov zo ŠR iným subjektom (358 AÚ)	046	0,00 EUR	0,00 EUR	0,00 EUR	0,00 EUR
7. Zúčtovanie transferov medzi subjektami verejnej správy (3	047	0,00 EUR	0,00 EUR	0,00 EUR	0,00 EUR

AKTÍVA RO

B.III.Dlhodobé pohľadávky súčet (r.049 až 059)	048	5 930,26 EUR	3 491,18 EUR	2 439,08 EUR	3 153,07 EUR
B.III.1. Odberatelia (311AÚ) - (391AÚ)	049	0,00 EUR	0,00 EUR	0,00 EUR	0,00 EUR
2. Zmenky na inkaso (312 AÚ)-(391 AÚ)	050	0,00 EUR	0,00 EUR	0,00 EUR	0,00 EUR
3. Pohľadávky za eskontované cenné papiere (313 AÚ)-(391 AÚ)	051	0,00 EUR	0,00 EUR	0,00 EUR	0,00 EUR
4. Ostatné pohľadávky (315AÚ)-(391AÚ)	052	1 084,78 EUR	813,58 EUR	271,20 EUR	271,20 EUR
5. Pohľadávky voči zamestnancom (335AÚ)-(391AÚ)	053	0,00 EUR	0,00 EUR	0,00 EUR	0,00 EUR
6. Pohľadávky voči združeniu (369AÚ)-(391AÚ)	054	0,00 EUR	0,00 EUR	0,00 EUR	0,00 EUR
7.Pohľadávky a záv.z pevných termínovan.operácií (373 AÚ)-(3	055	0,00 EUR	0,00 EUR	0,00 EUR	0,00 EUR
8.Pohľadávky z nájmu (374AÚ)-(391AÚ)	056	0,00 EUR	0,00 EUR	0,00 EUR	0,00 EUR
9.Pohľadávky z vydaných dlhopisov (375AÚ)-(391AÚ)	057	0,00 EUR	0,00 EUR	0,00 EUR	0,00 EUR
10.Nakúpené opcie (376AÚ)-(391AÚ)	058	0,00 EUR	0,00 EUR	0,00 EUR	0,00 EUR
11.Iné pohľadávky (378AÚ)-(391AÚ)	059	4 845,48 EUR	2 677,60 EUR	2 167,88 EUR	2 881,87 EUR
B.IV.Krátkodobé pohľadávky súčet (r.061 až 084)	060	1 811 981,78 EUR	639 437,31 EUR	1 172 544,47 EUR	2 997 023,58 EUR
B.IV.1. Odberatelia (311AÚ) - (391AÚ)	061	138 416,66 EUR	97 496,53 EUR	40 920,13 EUR	143 226,24 EUR
2. Zmenky na inkaso (312 AÚ)-(391 AÚ)	062	0,00 EUR	0,00 EUR	0,00 EUR	0,00 EUR
3. Pohľadávky za eskontované cenné papiere (313 AÚ)-(391 AÚ)	063	0,00 EUR	0,00 EUR	0,00 EUR	0,00 EUR
4.Poskytnuté prevádzkové preddavky (314AÚ) - (391 AÚ)	064	33 196,95 EUR	0,00 EUR	33 196,95 EUR	9 470,52 EUR
5. Ostatné pohľadávky (315AÚ)-(391AÚ)	065	11 445,54 EUR	0,00 EUR	11 445,54 EUR	9 658,48 EUR
6. Pohľadávky z nedaňových rozpočtových príjmov (316AÚ)-(391	066	0,00 EUR	0,00 EUR	0,00 EUR	0,00 EUR
7. Pohľadávky z daňových a colných rozpočtových príjmov (317	067	0,00 EUR	0,00 EUR	0,00 EUR	0,00 EUR
8. Pohľadávky z nedaňových príjmov obcí a VÚC a RO zriadený	068	1 189 251,16 EUR	460 436,88 EUR	728 814,28 EUR	1 746 251,73 EUR
9. Pohľadávky z daňových príjmov obcí a vyšších územných c	069	0,00 EUR	0,00 EUR	0,00 EUR	0,00 EUR
10.Pohľadávky voči zamestnancom (335AÚ) - (391AÚ)	070	87 878,51 EUR	0,00 EUR	87 878,51 EUR	77 340,54 EUR
11. Zúčtovanie s orgánmi soc.poistenia a zdrav.poistenia (33	071	6 448,78 EUR	0,00 EUR	6 448,78 EUR	0,00 EUR
12.Daň z príjmov (341)-(391AÚ)	072	2 350,39 EUR	0,00 EUR	2 350,39 EUR	1 977,40 EUR
13.Ostatné priame dane (342)-(391AÚ)	073	1 680,32 EUR	0,00 EUR	1 680,32 EUR	2 427,02 EUR
14.Daň z pridanej hodnoty (343)-(391AÚ)	074	1 525,72 EUR	0,00 EUR	1 525,72 EUR	4 085,90 EUR
15.Ostané dane a poplatky (345)-(391AÚ)	075	22,00 EUR	0,00 EUR	22,00 EUR	22,00 EUR
16.Pohľadávky voči združeniu (369AÚ)-(391AÚ)	076	0,00 EUR	0,00 EUR	0,00 EUR	0,00 EUR
17.Pohľadávky a záv.z pevných termínovan.operácií (373 AÚ)-	077	0,00 EUR	0,00 EUR	0,00 EUR	0,00 EUR
18. Pohľadávky z nájmu (374AÚ)-(391AÚ)	078	0,00 EUR	0,00 EUR	0,00 EUR	0,00 EUR
19.Pohľadávky z vydaných dlhopisov (375AÚ)-(391AÚ)	079	0,00 EUR	0,00 EUR	0,00 EUR	0,00 EUR
20. Nakúpené opcie (376AÚ)-(391AÚ)	080	0,00 EUR	0,00 EUR	0,00 EUR	0,00 EUR
21. Iné pohľadávky (378AÚ)-(391AÚ)	081	328 550,22 EUR	81 503,90 EUR	247 046,32 EUR	989 212,66 EUR
22.Spojovací účet pri združení (396)	082	0,00 EUR	0,00 EUR	0,00 EUR	0,00 EUR
23. Zúčtovanie s Európskymi spoločenstvami(371AÚ)-(391AÚ)	083	0,00 EUR	0,00 EUR	0,00 EUR	1 633,08 EUR
24. Transfery a ostatné zúčtovanie so subjektami mimo verejn	084	11 215,53 EUR	0,00 EUR	11 215,53 EUR	11 718,01 EUR
B.V. Finančné účty súčet (r.086 až 097)	085	19 721 153,37 EUR	0,00 EUR	19 721 153,37 EUR	24 509 300,12 EUR
B.V.1. Pokladnica (211)	086	4 935,87 EUR	0,00 EUR	4 935,87 EUR	2 457,10 EUR
2. Cenniny (213)	087	31 039,09 EUR	0,00 EUR	31 039,09 EUR	20 926,46 EUR
3. Bankové účty (221 AÚ+/-261)	088	19 685 178,41 EUR	0,00 EUR	19 685 178,41 EUR	24 412 981,92 EUR
4. Účty v bankách s dobou viazanosti dlhšou ako 1 rok (221 A	089	0,00 EUR	0,00 EUR	0,00 EUR	0,00 EUR
5. Výdavkový rozpočtový účet (222)	090	0,00 EUR	0,00 EUR	0,00 EUR	72 934,64 EUR
6. Príjmový rozpočtový účet (223)	091	0,00 EUR	0,00 EUR	0,00 EUR	0,00 EUR
7. Majetkové cenné papiere na obchodovanie (251)-(291 AÚ)	092	0,00 EUR	0,00 EUR	0,00 EUR	0,00 EUR
8. Dlhové cenné papiere na obchodovanie (253) - (291 AÚ)	093	0,00 EUR	0,00 EUR	0,00 EUR	0,00 EUR
9. Dlhové cenné papiere so splat.do 1 roka držané do splatno	094	0,00 EUR	0,00 EUR	0,00 EUR	0,00 EUR
10. Ostatné realizovateľné cenné papiere (257) - (291 AÚ)	095	0,00 EUR	0,00 EUR	0,00 EUR	0,00 EUR
11. Obstaranie krátkodobého finančného majetku (259) - (291	096	0,00 EUR	0,00 EUR	0,00 EUR	0,00 EUR
12. Účty štátnej pokladnice (účtová skupina 28)	097	0,00 EUR	0,00 EUR	0,00 EUR	0,00 EUR
B.VI.Poskytnuté návrat. finanč. výpomoci dlhodobé súčet(r.09	098	0,00 EUR	0,00 EUR	0,00 EUR	0,00 EUR
B.VI.1. Poskytnuté návrat.finanč.výpomoci subjektom v rámci ko	099	0,00 EUR	0,00 EUR	0,00 EUR	0,00 EUR
2. Poskytnuté návrat.fin.výpomoci ostatným subjektom ver.spr	100	0,00 EUR	0,00 EUR	0,00 EUR	0,00 EUR
3. Poskytnuté návrat.fin.výpomoci podnik. subjektom (274AÚ)	101	0,00 EUR	0,00 EUR	0,00 EUR	0,00 EUR
4. Poskytnuté návrat.fin.výpomoci ostatným organizáciám (275	102	0,00 EUR	0,00 EUR	0,00 EUR	0,00 EUR
5. Poskytnuté návrat.fin.výpomoci fyzickým osobám (277AÚ)-(2	103	0,00 EUR	0,00 EUR	0,00 EUR	0,00 EUR
B.VII.Poskytnuté návrat.fin.výpomoci krátkodobé súčet (r.105	104	0,00 EUR	0,00 EUR	0,00 EUR	0,00 EUR
B.VII.1. Poskytnuté návrat.finanč.výpomoci subjektom v rámci k	105	0,00 EUR	0,00 EUR	0,00 EUR	0,00 EUR
2. Poskytnuté návrat.fin.výpomoci ostatným subjektom ver.spr	106	0,00 EUR	0,00 EUR	0,00 EUR	0,00 EUR
3. Poskytnuté návrat.fin.výpomoci podnik. subjektom (274AÚ)	107	0,00 EUR	0,00 EUR	0,00 EUR	0,00 EUR
4. Poskytnuté návrat.fin.výpomoci ostatným organizáciám (275	108	0,00 EUR	0,00 EUR	0,00 EUR	0,00 EUR
5. Poskytnuté návrat.fin.výpomoci fyzickým osobám (277AÚ)-(2	109	0,00 EUR	0,00 EUR	0,00 EUR	0,00 EUR
C. Časové rozlíšenie r. 111 až r.113	110	288 379,63 EUR	0,00 EUR	288 379,63 EUR	193 802,32 EUR
C.1. Náklady budúcich období (381)	111	286 998,59 EUR	0,00 EUR	286 998,59 EUR	186 599,89 EUR
2. Komplexné náklady budúcich období (382)	112	0,00 EUR	0,00 EUR	0,00 EUR	0,00 EUR
3. Príjmy budúcich období (385)	113	1 381,04 EUR	0,00 EUR	1 381,04 EUR	7 202,43 EUR
D. Vzťahy k účtom klientov štátnej pokladnice (účtová skupin	114	0,00 EUR	0,00 EUR	0,00 EUR	0,00 EUR





## Súvaha Úč ROPO SFOV 1 - 01 pre VUC a rozpočtové organizácie v ich pôsobnosti

### STRANA PASÍV

Kalendárny deň	31.12.2011
Druh rozp.	Rozpočet vyššieho územného celku - rozpočtové organizácie
Kapitola/ŠF/...	Prešovský samosprávny kraj
STRANA PASÍV	Komplexné vymedzenie
Zrušení klienti	Aktívni klienti

STRANA PASÍV	Číslo riadku	Účtovné obdobie	Predch. účt. obdobie
VLASTNÉ IMANIE A ZÁVÄZKY r.116+r.126+r.180+r.183	115	357 504 747,91 EUR	352 665 517,40 EUR
A. Vlastné imanie súčet r.117+r.120+r.123	116	108 784 738,98 EUR	111 555 433,24 EUR
A.I. Oceňovacie rozdiely súčet (r.118+r.119)	117	-23 983 434,08 EUR	-22 951 815,20 EUR
A.I.1. Oceňovacie rozdiely z precenenia majetku a záväzkov(	118	-18 260 911,84 EUR	-17 512 860,10 EUR
2. Oceňovacie rozdiely z kapitálových účastín (+/-415)	119	-5 722 522,24 EUR	-5 438 955,10 EUR
A.II. Fondy súčet (r.121+r.122)	120	0,00 EUR	0,00 EUR
A.II.1. Zákonný rezervný fond (421)	121	0,00 EUR	0,00 EUR
2. Ostatné fondy (427)	122	0,00 EUR	0,00 EUR
A.III. Výsledok hospodárenia (+/-) súčet (r.124 až 125)	123	132 768 173,06 EUR	134 507 248,44 EUR
A.III.1. Nevysporiadaný výsledok hospodárenia minulých rokov	124	131 752 484,40 EUR	138 356 946,81 EUR
2. Výsledok hospodárenia za účtovné obdobie (+/-) r.001-(r.1	125	1 015 688,66 EUR	-3 849 698,37 EUR
B. Záväzky súčet r.127+r.132+r.140+r.151+r.173)	126	183 223 348,59 EUR	188 251 176,13 EUR
B.I. Rezervy súčet (r. 128 až 131)	127	3 693 426,25 EUR	4 428 340,25 EUR
B.I.1. Rezervy zákonné dlhodobé (451AÚ)	128	0,00 EUR	0,00 EUR
2.Ostatné rezervy (459AÚ)	129	5 000,00 EUR	5 000,00 EUR
3. Rezervy zákonné krátkodobé (323AÚ, 451AÚ)	130	48 442,29 EUR	72 719,06 EUR
4. Ostatné krátkodobé rezervy (323AÚ, 459AÚ)	131	3 639 983,96 EUR	4 350 621,19 EUR
B.II. Zúčtovanie medzi subjektami verejnej správy súčet (r.1	132	109 388 128,99 EUR	100 906 461,03 EUR
B.II.1. Zúčtovanie odvodov príjmov RO do rozpočtu zriaďovate	133	373 589,10 EUR	1 225 455,94 EUR
2. Zúčtovanie transferov štátneho rozpočtu (353 AÚ)	134	0,00 EUR	0,00 EUR
3. Zúčtovanie transferov rozpočtu obce a VÚC (355 AÚ)	135	104 064 445,60 EUR	91 625 455,57 EUR
4. Zúčtovanie transferov zo ŠR v rámci konsolidovaného celku	136	0,00 EUR	0,00 EUR
5. Ostatné zúčtovanie rozpočtu obce a vyššieho územného celk	137	4 950 094,29 EUR	8 055 549,52 EUR
6. Zúčtovanie transferov zo ŠR iným subjektom (358 AÚ)	138	0,00 EUR	0,00 EUR
7. Zúčtovanie transferov medzi subjektami verejnej správy (3	139	0,00 EUR	0,00 EUR
B.III.Dlhodobé záväzky súčet (r.141 až 150)	140	13 161 393,99 EUR	15 120 478,15 EUR
B.III.1. Ostatné dlhodobé záväzky (479)	141	12 997 646,40 EUR	14 947 916,68 EUR
2. Dlhodobé prijaté preddavky (475AÚ)	142	0,00 EUR	0,00 EUR
3. Dlhodobé zmenky na úhradu (478AÚ)	143	0,00 EUR	0,00 EUR
4. Záväzky zo sociálneho fondu (472)	144	163 747,59 EUR	172 561,47 EUR
5. Záväzky z nájmu (474AÚ)	145	0,00 EUR	0,00 EUR
6. Dlhodobé nevyfakturované dodávky (476AÚ)	146	0,00 EUR	0,00 EUR
7. Pohľadávky a záväzky z pevných termínových operácií (373	147	0,00 EUR	0,00 EUR
8. Predané opcie (377AÚ)	148	0,00 EUR	0,00 EUR
9. Iné záväzky (379AÚ)	149	0,00 EUR	0,00 EUR
10. Vydané dlhopisy dlhodobé (473AÚ)-(255AÚ)	150	0,00 EUR	0,00 EUR
B.IV.Krátkodobé záväzky súčet (r.152 až 172)	151	9 463 956,18 EUR	17 703 152,44 EUR
B.IV.1. Dodávateľa (321)	152	3 522 579,88 EUR	11 556 089,29 EUR
2. Zmenky na úhradu (322,478AÚ)	153	0,00 EUR	0,00 EUR
3. Prijaté preddavky (324,475AÚ)	154	24 034,47 EUR	25 593,06 EUR
4. Ostatné záväzky (325,479AÚ)	155	322 331,34 EUR	617 209,84 EUR
5. Nevyfakturované dodávky (326,476AÚ)	156	4 841,45 EUR	34 020,42 EUR
6. Záväzky z nájmu (474AÚ)	157	0,00 EUR	0,00 EUR
7. Pohľadávky a záväzky z pevných termínových operácií (373	158	0,00 EUR	0,00 EUR
8. Predané opcie (377AÚ)	159	0,00 EUR	0,00 EUR
9. Iné záväzky (379AÚ)	160	1 398 141,73 EUR	1 395 097,55 EUR
10. Záväzky z upísaných nesplatených CP a vkladov (367)	161	0,00 EUR	0,00 EUR
11. Záväzky voči združeniu (368)	162	0,00 EUR	0,00 EUR

## PASÍVA RO

12. Zamestnanci (331)	163	1 846 073,58 EUR	1 838 057,16 EUR
13. Ostatné záväzky voči zamestnancom (333)	164	66 126,16 EUR	53 773,58 EUR
14. Zúčtovanie s orgánmi sociálneho poistenia a zdravot. poi	165	1 773 204,86 EUR	1 700 234,77 EUR
15. Daň z príjmov (341)	166	5 277,85 EUR	4 584,89 EUR
16. Ostatné priame dane (342)	167	322 561,81 EUR	274 909,99 EUR
17. Daň z pridanej hodnoty (343)	168	12 778,21 EUR	13 275,89 EUR
18. Ostatné dane a poplatky (345)	169	489,58 EUR	390,84 EUR
19. Spojovací účet pri združení (396AÚ)	170	0,00 EUR	0,00 EUR
20. Zúčtovanie s Európskymi spoločnosťami (371AÚ)	171	64 732,23 EUR	25 246,72 EUR
21. Transfery a ostatné zúčtovanie so subjektami mimo VS (37	172	100 783,03 EUR	164 668,44 EUR
B.V. Bankové úvery a výpomoci súčet (r.174 až 179)	173	47 516 443,18 EUR	50 092 744,26 EUR
B.V.1. Bankové úvery dlhodobé (461AÚ)	174	47 516 443,18 EUR	50 092 744,26 EUR
2. Bežné bankové úvery (461AÚ 221AÚ 231,232)	175	0,00 EUR	0,00 EUR
3. Vydané dlhopisy krátkodobé (473AÚ 241)-(255AÚ)	176	0,00 EUR	0,00 EUR
4. Ostatné krátkodobé finančné výpomoci (249)	177	0,00 EUR	0,00 EUR
5. Prijaté návratné finančné výpomoci od subjektov VS dlhod	178	0,00 EUR	0,00 EUR
6. Prijaté návratné finančné výpomoci od subjektov VS krátk	179	0,00 EUR	0,00 EUR
C. Časové rozlíšenie r. 181 + r. 182	180	65 496 660,34 EUR	52 858 908,03 EUR
C.1. Výdavky budúcich období (383)	181	27 372,62 EUR	65 694,50 EUR
2. Výnosy budúcich období (384)	182	65 469 287,72 EUR	52 793 213,53 EUR
D. Vzťahy k účtom klientov štátnej pokladnice (účtová skupin	183	0,00 EUR	0,00 EUR



## Súvaha Úč ROPO SFOV 1 - 01 pre príspevkové organizácie VUC

## STRANA AKTÍV

Kalendárny deň 31.12.2011  
 Druh rozp. Rozpočet príspevkovej organizácie  
 Kapitola/ŠF/... Prešovský samosprávny  
 STRANA AKTÍV SPOLU MAJETOK r. 002..D. Vzťahy k účtom kl  
 Zrušení klienti Aktívni klienti

STRANA AKTÍV	Číslo riadku	Brutto	Korekcia	Netto	Predch. účt. obdobie
SPOLU MAJETOK r. 002+r.033+r.110+r.114	001	99 961 676,26 EUR	41 263 611,15 EUR	58 698 065,11 EUR	58 493 774,89 EUR
A. Neobežný majetok r.003 + r. 011 + 024	002	94 185 785,15 EUR	41 242 569,65 EUR	52 943 215,50 EUR	52 930 094,22 EUR
A.I. Dlhodobý nehmotný majetok súčet (r. 004 až 010)	003	108 296,56 EUR	91 895,02 EUR	16 401,54 EUR	21 358,18 EUR
A.I.1. Aktivované náklady na vývoj (012)-(072+091AÚ)	004	0,00 EUR	0,00 EUR	0,00 EUR	0,00 EUR
2. Softvér (013) - (073+091AÚ)	005	79 344,56 EUR	62 943,02 EUR	16 401,54 EUR	21 358,18 EUR
3. Oceniteľné práva (014) -(074+091AÚ)	006	0,00 EUR	0,00 EUR	0,00 EUR	0,00 EUR
4. Drobný dlhodobý nehmotný majetok (018) - (078+091AÚ)	007	28 952,00 EUR	28 952,00 EUR	0,00 EUR	0,00 EUR
5. Ostatný dlhodobý nehmotný majetok (019) - (079 + 091AÚ)	008	0,00 EUR	0,00 EUR	0,00 EUR	0,00 EUR
6. Obstaranie dlhodobého nehmotného majetku (041) - (093)	009	0,00 EUR	0,00 EUR	0,00 EUR	0,00 EUR
7. Poskytnuté preddavky na dlhodobý nehmotný majetok (051) -	010	0,00 EUR	0,00 EUR	0,00 EUR	0,00 EUR
A.II. Dlhodobý hmotný majetok súčet (r. 012 až 023)	011	94 077 488,59 EUR	41 150 674,63 EUR	52 926 813,96 EUR	52 908 736,04 EUR
A.II.1. Pozemky (031) - (092AÚ)	012	4 256 970,80 EUR	0,00 EUR	4 256 970,80 EUR	4 257 358,64 EUR
2. Umelecké diela a zbierky (032) - (092AÚ)	013	45 670,52 EUR	0,00 EUR	45 670,52 EUR	45 670,52 EUR
3. Predmety z drahých kovov (033)-(092AÚ)	014	0,00 EUR	0,00 EUR	0,00 EUR	0,00 EUR
4. Stavby (021) - (081 + 092AÚ)	015	75 481 264,14 EUR	29 530 853,37 EUR	45 950 410,77 EUR	45 499 066,87 EUR
5. Samostatné hnutelné veci a súbory hnutelných vecí (022)-(	016	8 057 393,94 EUR	7 207 975,44 EUR	849 418,50 EUR	820 714,94 EUR
6. Dopravné prostriedky (023) - (083 + 092AÚ)	017	2 603 089,83 EUR	2 191 220,37 EUR	411 869,46 EUR	450 554,12 EUR
7. Pestovateľské celky trvalých porastov (025) - (085 + 092	018	0,00 EUR	0,00 EUR	0,00 EUR	0,00 EUR
8. Základné stádo a ťažné zvieratá (026) - (086 + 092 AÚ)	019	2 190,80 EUR	2 190,80 EUR	0,00 EUR	0,00 EUR
9. Drobný dlhodobý hmotný majetok (028) - (088 + 092AÚ)	020	2 166 178,58 EUR	2 132 470,96 EUR	33 707,62 EUR	40 610,94 EUR
10. Ostatný dlhodobý hmotný majetok (029) - (089 + 092AÚ)	021	87 699,80 EUR	77 665,38 EUR	10 034,42 EUR	12 716,48 EUR
11. Obstaranie dlhodobého hmotného majetku (042) - (094)	022	1 377 030,18 EUR	8 298,31 EUR	1 368 731,87 EUR	1 782 043,53 EUR
12. Poskytnuté preddavky na dlhodobý hmotný majetok (052) -	023	0,00 EUR	0,00 EUR	0,00 EUR	0,00 EUR
A.III. Dlhodobý finančný majetok súčet (r.025 až 032)	024	0,00 EUR	0,00 EUR	0,00 EUR	0,00 EUR
A.III.1. Podielové cenné papiere a podiely v dcérskej účt. j	025	0,00 EUR	0,00 EUR	0,00 EUR	0,00 EUR
2. Podielové cenné papiere a podiely v spoločnosti s podstat	026	0,00 EUR	0,00 EUR	0,00 EUR	0,00 EUR
3. Realizovateľné cenné papiere (063)-(096AÚ)	027	0,00 EUR	0,00 EUR	0,00 EUR	0,00 EUR
4. Dlhové cenné papiere držané do splatnosti (065)-(096AÚ)	028	0,00 EUR	0,00 EUR	0,00 EUR	0,00 EUR
5. Pôžičky účtovnej jednotke v konsolidovanom celku (066)-(0	029	0,00 EUR	0,00 EUR	0,00 EUR	0,00 EUR
6. Ostatné pôžičky (067)-(096AÚ)	030	0,00 EUR	0,00 EUR	0,00 EUR	0,00 EUR
7. Ostatný dlhodobý finančný majetok (069)-(096AÚ)	031	0,00 EUR	0,00 EUR	0,00 EUR	0,00 EUR
8. Obstaranie dlhodobého finančného majetku (043)-(096AÚ)	032	0,00 EUR	0,00 EUR	0,00 EUR	0,00 EUR
B. Obežný majetok r.034+r.040+r.048+r.060+r.085+r.098+r.104	033	5 713 320,30 EUR	21 041,50 EUR	5 692 278,80 EUR	5 489 589,31 EUR
B.I. Zásoby súčet (r. 035 až 039)	034	399 581,64 EUR	0,00 EUR	399 581,64 EUR	311 684,67 EUR
B.I.1. Materiál (112+119)-(191)	035	343 958,28 EUR	0,00 EUR	343 958,28 EUR	258 369,00 EUR
2. Nedokončená výroba a polotovary (121+122)-(192+193)	036	0,00 EUR	0,00 EUR	0,00 EUR	0,00 EUR
3. Výrobky (123) - (194)	037	32 198,67 EUR	0,00 EUR	32 198,67 EUR	18 152,00 EUR
4. Zvieratá (124) - (195)	038	770,10 EUR	0,00 EUR	770,10 EUR	770,10 EUR
5. Tovar (132+139)-(196))	039	22 654,59 EUR	0,00 EUR	22 654,59 EUR	34 393,57 EUR
B.II. Zúčtovanie medzi subjektami verejnej správy súčet (r.0	040	0,00 EUR	0,00 EUR	0,00 EUR	0,00 EUR
B.II.1. Zúčtovanie odvodov príjmov rozpočtových organizácií	041	0,00 EUR	0,00 EUR	0,00 EUR	0,00 EUR
2. Zúčtovanie transferov štátneho rozpočtu (353 AÚ)	042	0,00 EUR	0,00 EUR	0,00 EUR	0,00 EUR
3. Zúčtovanie transferov rozpočtu obce a VÚC (355 AÚ)	043	0,00 EUR	0,00 EUR	0,00 EUR	0,00 EUR
4. Zúčtovanie transferov zo ŠR v rámci konsolidovaného celku	044	0,00 EUR	0,00 EUR	0,00 EUR	0,00 EUR
5. Ostatné zúčtovanie rozpočtu obce a VÚC (357 AÚ)	045	0,00 EUR	0,00 EUR	0,00 EUR	0,00 EUR
6. Zúčtovanie transferov zo ŠR iným subjektom (358 AÚ)	046	0,00 EUR	0,00 EUR	0,00 EUR	0,00 EUR
7. Zúčtovanie transferov medzi subjektami verejnej správy (3	047	0,00 EUR	0,00 EUR	0,00 EUR	0,00 EUR

AKTÍVA PO

B.III.Dlhodobé pohľadávky súčet (r.049 až 059)	048	22 382,49 EUR	9 178,38 EUR	13 204,11 EUR	11 483,18 EUR
B.III.1. Odberatelia (311AÚ) - (391AÚ)	049	22 382,49 EUR	9 178,38 EUR	13 204,11 EUR	11 483,18 EUR
2. Zmenky na inkaso (312 AÚ)-(391 AÚ)	050	0,00 EUR	0,00 EUR	0,00 EUR	0,00 EUR
3. Pohľadávky za eskontované cenné papiere (313 AÚ)-(391 AÚ)	051	0,00 EUR	0,00 EUR	0,00 EUR	0,00 EUR
4. Ostatné pohľadávky (315AÚ)-(391AÚ)	052	0,00 EUR	0,00 EUR	0,00 EUR	0,00 EUR
5. Pohľadávky voči zamestnancom (335AÚ)-(391AÚ)	053	0,00 EUR	0,00 EUR	0,00 EUR	0,00 EUR
6. Pohľadávky voči združeniu (369AÚ)-(391AÚ)	054	0,00 EUR	0,00 EUR	0,00 EUR	0,00 EUR
7.Pohľadávky a záv.z pevných termínovan.operácií (373 AÚ)-(3	055	0,00 EUR	0,00 EUR	0,00 EUR	0,00 EUR
8.Pohľadávky z nájmu (374AÚ)-(391AÚ)	056	0,00 EUR	0,00 EUR	0,00 EUR	0,00 EUR
9.Pohľadávky z vydaných dlhopisov (375AÚ)-(391AÚ)	057	0,00 EUR	0,00 EUR	0,00 EUR	0,00 EUR
10.Nakúpené opcie (376AÚ)-(391AÚ)	058	0,00 EUR	0,00 EUR	0,00 EUR	0,00 EUR
11.Iné pohľadávky (378AÚ)-(391AÚ)	059	0,00 EUR	0,00 EUR	0,00 EUR	0,00 EUR
B.IV.Krátkodobé pohľadávky súčet (r.061 až 084)	060	584 431,41 EUR	11 863,12 EUR	572 568,29 EUR	577 287,92 EUR
B.IV.1. Odberatelia (311AÚ) - (391AÚ)	061	294 614,21 EUR	6 125,92 EUR	288 488,29 EUR	252 248,16 EUR
2. Zmenky na inkaso (312 AÚ)-(391 AÚ)	062	0,00 EUR	0,00 EUR	0,00 EUR	0,00 EUR
3. Pohľadávky za eskontované cenné papiere (313 AÚ)-(391 AÚ)	063	0,00 EUR	0,00 EUR	0,00 EUR	0,00 EUR
4.Poskytnuté prevádzkové preddávky (314AÚ) - (391 AÚ)	064	5 602,02 EUR	0,00 EUR	5 602,02 EUR	2 719,77 EUR
5. Ostatné pohľadávky (315AÚ)-(391AÚ)	065	8 926,68 EUR	0,00 EUR	8 926,68 EUR	19 787,93 EUR
6. Pohľadávky z nedaňových rozpočtových príjmov (316AÚ)-(391	066	0,00 EUR	0,00 EUR	0,00 EUR	0,00 EUR
7. Pohľadávky z daňových a colných rozpočtových príjmov (317	067	0,00 EUR	0,00 EUR	0,00 EUR	0,00 EUR
8. Pohľadávky z nedaňových príjmov obcí a VÚC a RO zriadený	068	0,00 EUR	0,00 EUR	0,00 EUR	0,00 EUR
9. Pohľadávky z daňových príjmov obcí a vyšších územných c	069	0,00 EUR	0,00 EUR	0,00 EUR	0,00 EUR
10.Pohľadávky voči zamestnancom (335AÚ) - (391AÚ)	070	15 812,94 EUR	5 737,20 EUR	10 075,74 EUR	10 085,16 EUR
11. Zúčtovanie s orgánmi soc.poistenia a zdrav.poistenia (33	071	0,00 EUR	0,00 EUR	0,00 EUR	0,00 EUR
12.Daň z príjmov (341)-(391AÚ)	072	1 567,89 EUR	0,00 EUR	1 567,89 EUR	100,56 EUR
13.Ostatné priame dane (342)-(391AÚ)	073	1 004,92 EUR	0,00 EUR	1 004,92 EUR	148,76 EUR
14.Daň z pridanej hodnoty (343)-(391AÚ)	074	5 348,32 EUR	0,00 EUR	5 348,32 EUR	2 187,74 EUR
15.Ostané dane a poplatky (345)-(391AÚ)	075	0,00 EUR	0,00 EUR	0,00 EUR	0,00 EUR
16.Pohľadávky voči združeniu (369AÚ)-(391AÚ)	076	0,00 EUR	0,00 EUR	0,00 EUR	0,00 EUR
17.Pohľadávky a záv.z pevných termínovan.operácií (373 AÚ)-(	077	0,00 EUR	0,00 EUR	0,00 EUR	0,00 EUR
18. Pohľadávky z nájmu (374AÚ)-(391AÚ)	078	0,00 EUR	0,00 EUR	0,00 EUR	0,00 EUR
19.Pohľadávky z vydaných dlhopisov (375AÚ)-(391AÚ)	079	0,00 EUR	0,00 EUR	0,00 EUR	0,00 EUR
20. Nakúpené opcie (376AÚ)-(391AÚ)	080	0,00 EUR	0,00 EUR	0,00 EUR	0,00 EUR
21. Iné pohľadávky (378AÚ)-(391AÚ)	081	250 310,08 EUR	0,00 EUR	250 310,08 EUR	288 370,51 EUR
22.Spojovací účet pri združení (396)	082	0,00 EUR	0,00 EUR	0,00 EUR	0,00 EUR
23. Zúčtovanie s Európskymi spoločnosťami(371AÚ)-(391AÚ)	083	0,00 EUR	0,00 EUR	0,00 EUR	0,00 EUR
24. Transfery a ostatné zúčtovanie so subjektami mimo verejn	084	1 244,35 EUR	0,00 EUR	1 244,35 EUR	1 639,33 EUR
B.V. Finančné účty súčet (r.086 až 097)	085	4 706 924,76 EUR	0,00 EUR	4 706 924,76 EUR	4 589 133,54 EUR
B.V.1. Pokladnica (211)	086	7 146,08 EUR	0,00 EUR	7 146,08 EUR	8 032,94 EUR
2. Cenniny (213)	087	33 128,29 EUR	0,00 EUR	33 128,29 EUR	38 626,46 EUR
3. Bankové účty (221 AÚ+/-261)	088	4 666 650,39 EUR	0,00 EUR	4 666 650,39 EUR	4 542 474,14 EUR
4. Účty v bankách s dobou viazanosti dlhšou ako 1 rok (221 A	089	0,00 EUR	0,00 EUR	0,00 EUR	0,00 EUR
5. Výdavkový rozpočtový účet (222)	090	0,00 EUR	0,00 EUR	0,00 EUR	0,00 EUR
6. Príjmový rozpočtový účet (223)	091	0,00 EUR	0,00 EUR	0,00 EUR	0,00 EUR
7. Majetkové cenné papiere na obchodovanie (251)-(291 AÚ)	092	0,00 EUR	0,00 EUR	0,00 EUR	0,00 EUR
8. Dlhové cenné papiere na obchodovanie (253) - (291 AÚ)	093	0,00 EUR	0,00 EUR	0,00 EUR	0,00 EUR
9. Dlhové cenné papiere so splat.do 1 roka držané do splatno	094	0,00 EUR	0,00 EUR	0,00 EUR	0,00 EUR
10. Ostatné realizovateľné cenné papiere (257) - (291 AÚ)	095	0,00 EUR	0,00 EUR	0,00 EUR	0,00 EUR
11. Obstaranie krátkodobého finančného majetku (259) - (291	096	0,00 EUR	0,00 EUR	0,00 EUR	0,00 EUR
12. Účty štátnej pokladnice (účtová skupina 28)	097	0,00 EUR	0,00 EUR	0,00 EUR	0,00 EUR
B.VI.Poskytnuté návrat. finanč. výpomoci dlhodobé súčet(r.09	098	0,00 EUR	0,00 EUR	0,00 EUR	0,00 EUR
B.VI.1. Poskytnuté návrat.finanč.výpomoci subjektom v rámci ko	099	0,00 EUR	0,00 EUR	0,00 EUR	0,00 EUR
2. Poskytnuté návrat.fin.výpomoci ostatným subjektom ver.spr	100	0,00 EUR	0,00 EUR	0,00 EUR	0,00 EUR
3. Poskytnuté návrat.fin.výpomoci podnik. subjektom (274AÚ)	101	0,00 EUR	0,00 EUR	0,00 EUR	0,00 EUR
4. Poskytnuté návrat.fin.výpomoci ostatným organizáciám (275	102	0,00 EUR	0,00 EUR	0,00 EUR	0,00 EUR
5. Poskytnuté návrat.fin.výpomoci fyzickým osobám (277AÚ)-(2	103	0,00 EUR	0,00 EUR	0,00 EUR	0,00 EUR
B.VII.Poskytnuté návrat.fin.výpomoci krátkodobé súčet (r.105	104	0,00 EUR	0,00 EUR	0,00 EUR	0,00 EUR
B.VII.1. Poskytnuté návrat.finanč.výpomoci subjektom v rámci k	105	0,00 EUR	0,00 EUR	0,00 EUR	0,00 EUR
2. Poskytnuté návrat.fin.výpomoci ostatným subjektom ver.spr	106	0,00 EUR	0,00 EUR	0,00 EUR	0,00 EUR
3. Poskytnuté návrat.fin.výpomoci podnik. subjektom (274AÚ)	107	0,00 EUR	0,00 EUR	0,00 EUR	0,00 EUR
4. Poskytnuté návrat.fin.výpomoci ostatným organizáciám (275	108	0,00 EUR	0,00 EUR	0,00 EUR	0,00 EUR
5. Poskytnuté návrat.fin.výpomoci fyzickým osobám (277AÚ)-(2	109	0,00 EUR	0,00 EUR	0,00 EUR	0,00 EUR
C. Časové rozlíšenie r. 111 až r.113	110	62 570,81 EUR	0,00 EUR	62 570,81 EUR	74 091,36 EUR
C.1. Náklady budúcich období (381)	111	60 177,80 EUR	0,00 EUR	60 177,80 EUR	54 860,25 EUR
2. Komplexné náklady budúcich období (382)	112	0,00 EUR	0,00 EUR	0,00 EUR	0,00 EUR
3. Príjmy budúcich období (385)	113	2 393,01 EUR	0,00 EUR	2 393,01 EUR	19 231,11 EUR
D. Vzťahy k účtom klientov štátnej pokladnice (účtová skupin	114	0,00 EUR	0,00 EUR	0,00 EUR	0,00 EUR


**Súvaha Úč ROPO SFOV 1 - 01 pre príspevkové organizácie VUC**
**STRANA PASÍV**

Kalendárny deň

31.12.2011

Druh rozp.

Rozpočet príspevkovej organizácie

Kapitola/ŠF/....

Prešovský samosprávny

STRANA PASÍV

VLASTNÉ IMANIE A ZÁV..D. Vzťahy k účtom kl

Zrušení klienti

Aktívni klienti

STRANA PASÍV	Číslo riadku	Účtovné obdobie	Predch. účt. obdobie
VLASTNÉ IMANIE A ZÁVÄZKY r.116+r.126+r.180+r.183	115	58 698 065,11 EUR	58 493 774,89 EUR
A. Vlastné imanie súčet r.117+r.120+r.123	116	7 545 014,94 EUR	7 419 109,49 EUR
A.I. Oceňovacie rozdiely súčet (r.118+r.119)	117	0,00 EUR	0,00 EUR
A.I.1. Oceňovacie rozdiely z precenenia majetku a záväzkov(	118	0,00 EUR	0,00 EUR
2. Oceňovacie rozdiely z kapitálových účastín (+/-415)	119	0,00 EUR	0,00 EUR
A.II. Fondy súčet (r.121+r.122)	120	485 446,13 EUR	291 566,19 EUR
A.II.1. Zákonný rezervný fond (421)	121	485 446,13 EUR	291 566,19 EUR
2. Ostatné fondy (427)	122	0,00 EUR	0,00 EUR
A.III. Výsledok hospodárenia (+/-) súčet (r.124 až 125)	123	7 059 568,81 EUR	7 127 543,30 EUR
A.III.1. Nevysporiadaný výsledok hospodárenia minulých rokov	124	6 599 592,22 EUR	6 735 313,75 EUR
2. Výsledok hospodárenia za účtovné obdobie (+/-) r.001-(r.1	125	459 976,59 EUR	392 229,55 EUR
B. Záväzky súčet r.127+r.132+r.140+r.151+r.173)	126	44 403 516,28 EUR	45 211 599,09 EUR
B.I. Rezervy súčet (r. 128 až 131)	127	534 588,80 EUR	530 244,26 EUR
B.I.1. Rezervy zákonné dlhodobé (451AÚ)	128	26 555,14 EUR	26 555,14 EUR
2.Ostatné rezervy (459AÚ)	129	0,00 EUR	0,00 EUR
3. Rezervy zákonné krátkodobé (323AÚ, 451AÚ)	130	505,76 EUR	892,18 EUR
4. Ostatné krátkodobé rezervy (323AÚ, 459AÚ)	131	507 527,90 EUR	502 796,94 EUR
B.II. Zúčtovanie medzi subjektami verejnej správy súčet (r.1	132	41 430 315,30 EUR	42 342 200,14 EUR
B.II.1. Zúčtovanie odvodov príjmov RO do rozpočtu zriaďovate	133	0,00 EUR	0,00 EUR
2. Zúčtovanie transferov štátneho rozpočtu (353 AÚ)	134	0,00 EUR	0,00 EUR
3. Zúčtovanie transferov rozpočtu obce a VÚC (355 AÚ)	135	41 386 298,85 EUR	42 254 795,35 EUR
4. Zúčtovanie transferov zo ŠR v rámci konsolidovaného celku	136	0,00 EUR	0,00 EUR
5. Ostatné zúčtovanie rozpočtu obce a vyššieho územného celk	137	44 016,45 EUR	87 404,79 EUR
6. Zúčtovanie transferov zo ŠR iným subjektom (358 AÚ)	138	0,00 EUR	0,00 EUR
7. Zúčtovanie transferov medzi subjektami verejnej správy (3	139	0,00 EUR	0,00 EUR
B.III.Dlhodobé záväzky súčet (r.141 až 150)	140	76 686,69 EUR	86 006,40 EUR
B.III.1. Ostatné dlhodobé záväzky (479)	141	0,00 EUR	0,00 EUR
2. Dlhodobé prijaté preddavky (475AÚ)	142	0,00 EUR	0,00 EUR
3. Dlhodobé zmenky na úhradu (478AÚ)	143	0,00 EUR	0,00 EUR
4. Záväzky zo sociálneho fondu (472)	144	65 858,83 EUR	65 461,55 EUR
5. Záväzky z nájmu (474AÚ)	145	10 827,86 EUR	20 544,85 EUR
6. Dlhodobé nevyfakturované dodávky (476AÚ)	146	0,00 EUR	0,00 EUR
7. Pohľadávky a záväzky z pevných termínových operácií (373	147	0,00 EUR	0,00 EUR
8. Predané opcie (377AÚ)	148	0,00 EUR	0,00 EUR
9. Iné záväzky (379AÚ)	149	0,00 EUR	0,00 EUR
10. Vydané dlhopisy dlhodobé (473AÚ)-(255AÚ)	150	0,00 EUR	0,00 EUR
B.IV.Krátkodobé záväzky súčet (r.152 až 172)	151	2 361 925,49 EUR	2 253 148,29 EUR
B.IV.1. Dodávatelia (321)	152	243 817,26 EUR	299 023,48 EUR
2. Zmenky na úhradu (322,478AÚ)	153	0,00 EUR	0,00 EUR
3. Prijaté preddavky (324,475AÚ)	154	4 300,59 EUR	4 595,04 EUR
4. Ostatné záväzky (325,479AÚ)	155	44 792,58 EUR	49 326,84 EUR
5. Nevyfakturované dodávky (326,476AÚ)	156	24,90 EUR	24,90 EUR
6. Záväzky z nájmu (474AÚ)	157	18 145,45 EUR	26 813,34 EUR
7. Pohľadávky a záväzky z pevných termínových operácií (373	158	0,00 EUR	0,00 EUR
8. Predané opcie (377AÚ)	159	0,00 EUR	0,00 EUR
9. Iné záväzky (379AÚ)	160	523 788,99 EUR	592 782,54 EUR
10. Záväzky z upísaných nesplatených CP a vkladov (367)	161	0,00 EUR	0,00 EUR

## PASÍVA PO

11. Závazky voči združeniu (368)	162	0,00 EUR	0,00 EUR
12. Zamestnanci (331)	163	471 068,65 EUR	422 830,69 EUR
13. Ostatné záväzky voči zamestnancom (333)	164	14 009,94 EUR	14 702,74 EUR
14. Zúčtovanie s orgánmi sociálneho poistenia a zdravot. poi	165	609 516,74 EUR	610 879,04 EUR
15. Daň z príjmov (341)	166	21 810,97 EUR	27 906,95 EUR
16. Ostatné priame dane (342)	167	107 052,16 EUR	98 836,00 EUR
17. Daň z pridanej hodnoty (343)	168	8 469,19 EUR	10 825,40 EUR
18. Ostatné dane a poplatky (345)	169	2 239,80 EUR	823,32 EUR
19. Spojovací účet pri združení (396AÚ)	170	0,00 EUR	0,00 EUR
20. Zúčtovanie s Európskymi spoločnosťami (371AÚ)	171	56 057,68 EUR	0,00 EUR
21. Transfery a ostatné zúčtovanie so subjektami mimo VS (37	172	236 830,59 EUR	93 778,01 EUR
B.V. Bankové úvery a výpomoci súčet (r.174 až 179)	173	0,00 EUR	0,00 EUR
B.V.1. Bankové úvery dlhodobé (461AÚ)	174	0,00 EUR	0,00 EUR
2. Bežné bankové úvery (461AÚ 221AÚ 231,232)	175	0,00 EUR	0,00 EUR
3. Vydané dlhopisy krátkodobé (473AÚ 241)-(255AÚ)	176	0,00 EUR	0,00 EUR
4. Ostatné krátkodobé finančné výpomoci (249)	177	0,00 EUR	0,00 EUR
5. Prijaté návratné finančné výpomoci od subjektov VS dlhod	178	0,00 EUR	0,00 EUR
6. Prijaté návratné finančné výpomoci od subjektov VS krátk	179	0,00 EUR	0,00 EUR
C. Časové rozlíšenie r. 181 + r. 182	180	6 749 533,89 EUR	5 863 066,31 EUR
C.1. Výdavky budúcich období (383)	181	2 319,38 EUR	1 622,40 EUR
2. Výnosy budúcich období (384)	182	6 747 214,51 EUR	5 861 443,91 EUR
D. Vzťahy k účtom klientov štátnej pokladnice (účtová skupin	183	0,00 EUR	0,00 EUR

## Prehľad o majetku PSK

(v €)

	Úrad PSK				Spolu rozpočtové organizácie				Spolu príspevkové organizácie				Spolu PSK			
	Stav k 1.1.2011	Stav k 31.12.2011	Zmena stavu		Stav k 1.1.2011	Stav k 31.12.2011	Zmena stavu		Stav k 1.1.2011	Stav k 31.12.2011	Zmena stavu		Stav k 1.1.2011	Stav k 31.12.2011	Zmena stavu	
013- Softver	1 164 673	601 014	-563 659		11 287	8 002	-3 285		21 358	16 402	19 687		1 197 318	625 418	-571 900	
014- Oceniteľné práva	7 654	3 032	-4 622		0	0	0		0	0	0		7 654	3 032	-4 622	
018 + 019-ostatný dlhodobý nehmotný majetok	0	0	0		32 373	26 819	-5 554		0	0	0		32 373	26 819	-5 554	
041- Obstaranie dlhodobého nehmotného majetku	0	0	0		0	0	0		0	0	0		0	0	0	
<b>Dlhodobý nehmotný majetok spolu</b>	<b>1 172 327</b>	<b>604 046</b>	<b>-568 281</b>		<b>43 660</b>	<b>34 821</b>	<b>-8 839</b>		<b>21 358</b>	<b>16 402</b>	<b>-4 956</b>		<b>1 237 345</b>	<b>655 269</b>	<b>-582 076</b>	
031-Pozemky	659 522	652 061	-7 461		11 466 938	11 684 782	217 844		4 257 358	4 256 971	-387		16 383 818	16 593 814	209 996	
032- Umelecké diela a zbierky	16 802	16 802	0		25 280	29 980	4 700		45 671	45 671	0		87 753	92 453	4 700	
021- Stavby	6 495 337	31 858 804	25 363 467		98 320 629	108 324 735	10 004 106		45 499 067	45 950 411	451 344		150 315 033	186 133 950	35 818 917	
022- Stroje ,prístroje a zariadenia	389 466	533 601	144 135		3 185 658	2 880 309	-305 349		820 715	849 418	28 703		4 395 839	4 263 328	-132 511	
023- Dopravné prostriedky	103 000	129 183	26 183		3 909 600	8 323 091	4 413 491		450 554	411 869	-38 685		4 463 154	8 864 143	4 400 989	
025- Pestovateľské celky trvalých porastov	93 852	100 468	6 616		3 441	3 441	0		0	0	0		97 293	103 909	6 616	
026-Základné stádo a ťažné zvieratá	0	0	0		1 978	1 438	-540		0	0	0		1 978	1 438	-540	
028+029- Drobný dlhodobý a ostatný majetok	0	0	0		109 663	93 026	-16 637		53 328	43 742	-9 586		162 991	136 768	-26 223	
042- Obstaranie dlhodobého hmotného majetku	27 466 072	4 311 373	-23 154 699		9 851 926	10 430 013	578 087		1 782 043	1 368 732	-413 311		39 100 041	16 110 118	-22 989 923	
052- Poskytnuté preddavky na dlhodob.hmot.majetok	0	0	0		0	0	0		0	0	0		0	0	0	
<b>Dlhodobý hmotný majetok spolu</b>	<b>35 224 051</b>	<b>37 602 292</b>	<b>2 378 241</b>		<b>126 875 113</b>	<b>141 770 815</b>	<b>14 895 702</b>		<b>52 908 736</b>	<b>52 926 814</b>	<b>18 078</b>		<b>215 007 900</b>	<b>232 299 921</b>	<b>17 292 021</b>	
062 - Podielové a cenné papiere a vklady	12 263 640	10 916 851	-1 346 789		0	0	0		0	0	0		12 263 640	10 916 851	-1 346 789	
069- Ostatný dlhodobý finančný majetok	41 044	41 044	0		0	0	0		0	0	0		41 044	41 044	0	
<b>Dlhodobý finančný majetok spolu</b>	<b>12 304 685</b>	<b>10 957 895</b>	<b>-1 346 790</b>		<b>0</b>	<b>0</b>	<b>0</b>		<b>0</b>	<b>0</b>	<b>0</b>		<b>12 304 685</b>	<b>10 957 895</b>	<b>-1 346 790</b>	
<b>Spolu</b>	<b>48 701 063</b>	<b>49 164 233</b>	<b>463 170</b>		<b>126 918 773</b>	<b>141 805 636</b>	<b>14 886 863</b>		<b>52 930 094</b>	<b>52 943 216</b>	<b>13 122</b>		<b>228 549 930</b>	<b>243 913 085</b>	<b>15 363 155</b>	

## Prehľad o majetku PSK

## Majetok v správe rozpočtových organizácií

(v €)

	Vzdelávanie			Sociálne zabezpečenie			SaÚC			kultúra			Spolu RO		
	Stav k 1.1.2011	Stav k 31.12.2011	Zmena stavu	Stav k 1.1.2011	Stav k 31.12.2011	Zmena stavu	Stav k 1.1.2011	Stav k 31.12.2011	Zmena stavu	Stav k 1.1.2011	Stav k 31.12.2011	Zmena stavu	Stav k 1.1.2011	Stav k 31.12.2011	Zmena stavu
013- Softver	11 287	8 002	-3 285	0	0	0	0	0	0	0	0	0	11 287	8 002	-3 285
018 + 019-ostatný dlhodobý nehmotný majetok	0	4 481	4 481	32 373	22 338	-10 035	0	0	0	0	0	0	32 373	26 819	-5 554
<b>Dlhodobý nehmotný majetok spolu</b>	<b>11 287</b>	<b>12 483</b>	<b>1 196</b>	<b>32 373</b>	<b>22 338</b>	<b>-10 035</b>	<b>0</b>	<b>0</b>	<b>0</b>	<b>0</b>	<b>0</b>	<b>0</b>	<b>43 660</b>	<b>34 821</b>	<b>-8 839</b>
031- Pozemky	5 544 159	5 581 543	37 384	531 174	538 718	7 544	4 682 077	4 854 992	172 915	709 528	709 529	1	11 466 938	11 684 782	217 844
032- Umelecké diela a zbierky	15 511	15 511	0	9 769	9 769	0	0	0	0	0	4 700	4 700	25 280	29 980	4 700
021- Stavby	36 040 481	38 474 126	2 433 645	15 684 346	15 123 683	-560 663	46 057 611	52 183 120	6 125 509	538 191	2 543 805	2 005 614	98 320 629	108 324 734	10 004 105
022- Stroje, prístroje a zariadenia	1 002 980	911 576	-91 404	743 173	648 754	-94 419	1 369 548	1 139 499	-230 049	69 957	180 480	110 523	3 185 658	2 880 309	-305 349
023- Dopravné prostriedky	149 290	87 672	-61 618	242 467	194 434	-48 033	3 514 380	8 040 986	4 526 606	3 463	0	-3 463	3 909 600	8 323 092	4 413 492
025- Pestovateľské celky (vlných porastov)	0	0	0	3 441	3 441	0	0	0	0	0	0	0	3 441	3 441	0
026 - Základné stádo a ťažné zvieratá	0	0	0	1 978	1 438	-540	0	0	0	0	0	0	1 978	1 438	-540
028+029- Drobný dlhodobý a ostatný majetok	108 870	92 572	-16 298	0	0	0	793	454	-339	0	0	0	109 663	93 026	-16 637
042- Obstaranie dlhodobého hmotného majetku	1 207 237	1 340 894	133 657	501 316	680 027	178 711	6 410 216	8 397 341	1 987 125	1 733 157	11 751	-1 721 406	9 851 926	10 430 013	578 087
052- Poskyt. preddávky na dlhodob.hmot.majetok	0	0	0	0	0	0	0	0	0	0	0	0	0	0	0
<b>Dlhodobý hmotný majetok spolu</b>	<b>44 068 528</b>	<b>46 503 894</b>	<b>2 435 366</b>	<b>17 717 664</b>	<b>17 200 264</b>	<b>-517 400</b>	<b>62 034 625</b>	<b>74 616 392</b>	<b>12 581 767</b>	<b>3 054 296</b>	<b>3 450 265</b>	<b>395 969</b>	<b>126 875 113</b>	<b>141 770 815</b>	<b>14 895 702</b>
<b>Spolu majetok za RO</b>	<b>44 079 815</b>	<b>46 516 377</b>	<b>2 436 562</b>	<b>17 750 037</b>	<b>17 222 602</b>	<b>-527 435</b>	<b>62 034 625</b>	<b>74 616 392</b>	<b>12 581 767</b>	<b>3 054 296</b>	<b>3 450 265</b>	<b>395 969</b>	<b>126 918 773</b>	<b>141 805 636</b>	<b>14 886 863</b>



## Prehľad o majetku PSK

## Majetok v správe príspevkových organizácií

(v €)

	Vzdelávanie				Kultúra				Spolu PO		
	Stav k 1.1.2011	Stav k 31.12.2011	Zmena stavu	Stav k 1.1.2011	Stav k 31.12.2011	Zmena stavu	Stav k 1.1.2011	Stav k 31.12.2011	Zmena stavu		
013- Softver	13 299	10 445	-2 854	8 059	5 957	-2 102	21 358	16 402	-4 956		
018 + 019-ostatný dlhodobý nehmotný majetok	0	0	0	0	0	0	0	0	0		
041- Obstaranie dlhodobého nehmotného majetku	0	0	0	0	0	0	0	0	0		
<b>Dlhodobý nehmotný majetok spolu</b>	<b>13 299</b>	<b>10 445</b>	<b>-2 854</b>	<b>8 059</b>	<b>5 957</b>	<b>-2 102</b>	<b>21 358</b>	<b>16 402</b>	<b>-4 956</b>		
031- Pozemky	3 083 315	3 084 144	829	1 174 043	1 172 827	-1 216	4 257 358	4 256 971	-387		
032- Umelecké diela a zbierky	0	0	0	45 671	45 671	0	45 671	45 671	0		
021- Stavby	23 280 102	24 532 564	1 252 462	22 218 965	21 417 847	-801 118	45 499 067	45 950 411	451 344		
022- Stroje, prístroje a zariadenia	483 837	577 094	93 257	336 878	272 324	-64 554	820 715	849 418	28 703		
023- Dopravné prostriedky	294 181	284 954	-9 227	156 373	126 915	-29 458	450 554	411 869	-38 685		
025- Pestovateľské celky trvalých porastov	0	0	0	0	0	0	0	0	0		
026-Základné stádo a ťažné zvieratá	0	0	0	0	0	0	0	0	0		
028+029- Drobný dlhodobý a ostatný majetok	39 053	31 618	-7 435	14 275	12 124	-2 151	53 328	43 742	-9 586		
042- Obstaranie dlhodobého hmotného majetku	1 156 121	783 005	-373 116	625 922	585 727	-40 195	1 782 043	1 368 732	-413 311		
052- Poskytnuté preddavky na dlhodob.hmot.majetok	0	0	0	0	0	0	0	0	0		
<b>Dlhodobý hmotný majetok spolu</b>	<b>28 336 609</b>	<b>29 293 379</b>	<b>956 770</b>	<b>24 572 127</b>	<b>23 633 435</b>	<b>-938 692</b>	<b>52 908 736</b>	<b>52 926 814</b>	<b>18 078</b>		
069- Ostatný dlhodobý finančný majetok	0	0	0	0	0	0	0	0	0		
<b>Dlhodobý finančný majetok spolu</b>	<b>0</b>	<b>0</b>	<b>0</b>	<b>0</b>	<b>0</b>	<b>0</b>	<b>0</b>	<b>0</b>	<b>0</b>		
<b>Spolu majetok za PO</b>	<b>28 349 908</b>	<b>29 303 824</b>	<b>953 916</b>	<b>24 580 186</b>	<b>23 639 392</b>	<b>-940 794</b>	<b>52 930 094</b>	<b>52 943 216</b>	<b>13 122</b>		

## Prehľad pohľadávok za PSK

(v €)

	Úrad PSK			Spolu rozpočtové organizácie			Spolu príspevkové organizácie			Spolu PSK		
	Stav k 1.1.2011	Stav k 31.12.2011	Zmena stavu	Stav k 1.1.2011	Stav k 31.12.2011	Zmena stavu	Stav k 1.1.2011	Stav k 31.12.2011	Zmena stavu	Stav k 1.1.2011	Stav k 31.12.2011	Zmena stavu
311-Odberatelia	0	31	31	143 226	42 589	-100 637	263 731	301 693	37 962	406 957	344 313	-62 644
314-Poskytnuté prevádzkové preddavky	7 147	0	-7 147	2 323	31 497	29 174	2 720	5 602	2 882	12 190	37 099	24 909
315-Ostatné pohľadávky	0	0	0	9 930	11 717	1 787	19 788	8 927	-10 861	29 718	20 644	-9 074
316-Pohľadávky z nedaňových rozp. príjmov	0	0	0	0	0	0	0	0	0	0	0	0
317-Pohľadávky z daňových a colných príjmov	0	0	0	0	0	0	0	0	0	0	0	0
318-Pohľadávky z nedaňových príjmov VÚC a RO	496 160	257 507	-238 653	1 250 092	471 307	-778 785	0	0	0	1 746 252	728 814	-1 017 438
335-Pohľadávky voči zamestnancom	39	0	-39	77 302	87 879	10 577	10 085	10 076	-9	87 426	97 955	10 529
336 - Zúčtovanie s orgánmi soc. a zdrav. poistenia	0	0	0	0	6 449	6 449	0	0	0	0	6 449	6 449
341-Daň z príjmov	0	0	0	1 977	2 350	373	101	1 568	1 467	2 078	3 918	1 840
342 - Ostatné priame dane	0	0	0	2 427	1 680	-747	149	1 005	856	2 576	2 685	109
343-Daň z pridanej hodnoty	0	0	0	4 086	1 526	-2 560	2 187	5 348	3 161	6 273	6 874	601
345-Ostatné dane a poplatky	0	0	0	22	22	0	0	0	0	22	22	0
371-Zúčtovanie s Európskymi spoločnosťami	0	0	0	1 633	0	-1 633	0	0	0	1 633	0	-1 633
372-Transfery a ost.zúčt.so subjekt.mimo ver.správu	0	0	0	11 718	11 216	-502	1 639	1 244	-395	13 357	12 460	-897
378-Iné pohľadávky	840 040	81 564	-758 476	152 054	167 650	15 596	288 371	250 309	-38 062	1 280 465	499 523	-780 942
<b>Pohľadávky celkom</b>	<b>1 343 386</b>	<b>339 102</b>	<b>-1 004 284</b>	<b>1 656 790</b>	<b>835 882</b>	<b>-820 908</b>	<b>588 771</b>	<b>585 772</b>	<b>-2 999</b>	<b>3 588 947</b>	<b>1 760 756</b>	<b>-1 828 191</b>

## Prehľad pohľadávok za PSK

## Pohľadávky rozpočtových organizácií

(v €)

	Vzdelávanie			Sociálne zabezpečenie			SaÚC			Kultúra			Spolu RO		
	Stav k 1.1.2011	Stav k 31.12.2011	Zmena stavu	Stav k 1.1.2011	Stav k 31.12.2011	Zmena stavu	Stav k 1.1.2011	Stav k 31.12.2011	Zmena stavu	Stav k 1.1.2011	Stav k 31.12.2011	Zmena stavu	Stav k 1.1.2011	Stav k 31.12.2011	Zmena stavu
311-Odberatelia	141 147	38 665	-102 482	2 079	2 224	145	0	0	0	1 700	1 700	0	143 226	42 589	-100 637
314-Poskytnuté prevádzkové preddavky	1 763	26 180	24 417	560	5 317	4 757	0	0	0	0	0	0	2 323	31 497	29 174
315-Ostatné pohľadávky	9 930	11 717	1 787	0	0	0	0	0	0	0	0	0	9 930	11 717	1 787
316-Pohľadávky z nedaň.rozpočt.prijmov	0	0	0	0	0	0	0	0	0	0	0	0	0	0	0
317-Pohľadávky z daňových a col.prijmov	0	0	0	0	0	0	0	0	0	0	0	0	0	0	0
318-Pohl.z nedaňových príjmov VÚC a RO	31 293	62 374	31 081	70 790	168 432	97 642	1 148 009	240 501	-907 508	0	0	0	1 250 092	471 307	-778 785
335-Pohľadávky voči zamestnancom	4 920	4 528	-392	430	303	-127	71 891	82 997	11 106	61	51	-10	77 302	87 879	10 577
336 - Zúčt. s orgánmi soc. a zdrav. poisťenia	0	6 449	6 449	0	0	0	0	0	0	0	0	0	0	6 449	6 449
341-Daň z príjmov	1 977	2 350	373	0	0	0	0	0	0	0	0	0	1 977	2 350	373
342 - Ostatné priame dane	87	0	-87	2 340	1 680	-660	0	0	0	0	0	0	2 427	1 680	-747
343-Daň z pridanej hodnoty	4 086	1 526	-2 560	0	0	0	0	0	0	0	0	0	4 086	1 526	-2 560
345-Ostatné dane a poplatky	0	0	0	22	22	0	0	0	0	0	0	0	22	22	0
371-Zúčtovanie s Európskymi spoločnosťami	1 633	0	-1 633	0	0	0	0	0	0	0	0	0	1 633	0	-1 633
372-Transf. a ost.zúčt.so subjekt.mimo ver.správu	11 714	11 211	-503	4	5	1	0	0	0	0	0	0	11 718	11 216	-502
378-Iné pohľadávky	10 437	27 972	17 535	140 061	138 723	-1 338	1 556	955	-601	0	0	0	152 054	167 650	15 596
<b>Pohľadávky celkom</b>	<b>218 987</b>	<b>192 972</b>	<b>-26 015</b>	<b>216 286</b>	<b>316 706</b>	<b>100 420</b>	<b>1 221 456</b>	<b>324 453</b>	<b>-897 003</b>	<b>61</b>	<b>1 751</b>	<b>1 690</b>	<b>1 656 790</b>	<b>835 882</b>	<b>-820 908</b>

## Prehľad pohľadávok za PSK

## Pohľadávky príspevkových organizácií

(v €)

	Vzdelávanie			Kultúra			Spolu PO		
	Stav k 1.1.2011	Stav k 31.12.2011	Zmena stavu	Stav k 1.1.2011	Stav k 31.12.2011	Zmena stavu	Stav k 1.1.2011	Stav k 31.12.2011	Zmena stavu
311-Odberatelia	228 917	261 274	32 357	34 814	40 419	5 605	263 731	301 693	37 962
314-Poskytnuté prevádzkové preddavky	2 046	4 581	2 535	674	1 021	347	2 720	5 602	2 882
315-Ostatné pohľadávky	11 712	7 388	-4 324	8 076	1 539	-6 537	19 788	8 927	-10 861
316-Pohľadávky z nedaň.rozpočt.prijimov	0	0	0	0	0	0	0	0	0
317-Pohľadávky z daňových a col.prijimov	0	0	0	0	0	0	0	0	0
318-Pohľadávky z nedaňových prijimov VÚC a RO	0	0	0	0	0	0	0	0	0
335-Pohľadávky voči zamestnancom	7 093	7 774	681	2 992	2 302	-690	10 085	10 076	-9
336 - Zúčtovanie s orgánmi soc. a zdrav. poistenia	0	0	0	0	0	0	0	0	0
341-Daň z príjmov	0	1 013	1 013	101	555	454	101	1 568	1 467
342 - Ostatné priame dane	0	0	0	149	1 005	856	149	1 005	856
343-Daň z pridanej hodnoty	2 187	5 348	3 161	0	0	0	2 187	5 348	3 161
345-Ostatné dane a poplatky	0	0	0	0	0	0	0	0	0
371-Zúčtovanie s Európskymi spoločenstvami	0	0	0	0	0	0	0	0	0
372-Transfery a ost.zúčt.so subjekt.mimo ver.správu	1 347	1 244	-103	292	0	-292	1 639	1 244	-395
378-Iné pohľadávky	234 432	175 420	-59 012	53 939	74 889	20 950	288 371	250 309	-38 062
<b>Pohľadávky celkom</b>	<b>487 734</b>	<b>464 042</b>	<b>-23 692</b>	<b>101 037</b>	<b>121 730</b>	<b>20 693</b>	<b>588 771</b>	<b>585 772</b>	<b>-2 999</b>

## Prehľad záväzkov PSK

(v €)

	Úrad PSK			Spolu rozpočtové organizácie			Spolu príspevkové organizácie			Spolu PSK		
	Stav k 1.1.2011	Stav k 31.12.2011	Zmena stavu	Stav k 1.1.2011	Stav k 31.12.2011	Zmena stavu	Stav k 1.1.2011	Stav k 31.12.2011	Zmena stavu	Stav k 1.1.2011	Stav k 31.12.2011	Zmena stavu
474-Záväzky z nájmu	0	0	0	2 861	634	-2 227	47 358	28 973	-18 385	50 219	29 607	-20 612
479-Ostatné dlhodobé záväzky	0	300 000	300 000	14 947 917	12 697 646	-2 250 271	0	0	0	14 947 917	12 997 646	-1 950 271
472-Záväzky zo sociálneho fondu	3 378	4 092	714	169 182	159 656	-9 526	65 461	65 858	397	238 021	229 606	-8 415
321+324+325 -Záväzky z obchodného styku	10 852 924	2 084 560	-8 768 364	1 343 107	1 783 752	440 645	352 946	292 911	-60 035	12 548 977	4 161 223	-8 387 754
331+ 333 -Záväzky voči zamestnancom	0	0	0	1 891 831	1 912 201	20 370	437 533	485 079	47 546	2 329 364	2 397 280	67 916
336-Záväzky zo sociálneho zabezpečenia	0	0	0	1 700 234	1 773 205	72 971	610 879	609 517	-1 362	2 311 113	2 382 722	71 609
341+342+343+345 -Daňové záväzky	0	0	0	293 162	341 107	47 945	138 392	139 572	1 180	431 554	480 679	49 125
379-Iné záväzky	380 165	316 902	-63 263	1 014 933	1 081 239	66 306	592 783	523 789	-68 994	1 987 881	1 921 930	-65 951
461 - Bankové úvery	50 092 744	47 516 443	-2 576 301	0	0	0	0	0	0	50 092 744	47 516 443	-2 576 301
326+323+476+451+459 nevyfaktur.dodávky rezervy	2 868 496	1 970 047	-898 449	1 593 866	1 728 220	134 354	530 269	534 613	4 344	4 992 631	4 232 880	-759 751
371-zúčtovanie s Európskimi spoločnosťami	0	0	0	25 247	64 732	39 485	0	0	56 058	25 247	120 790	95 543
372-Transfery a ost.zúčtov.so subjekt.mimo verej.spr.	0	0	0	164 668	100 783	-63 885	93 778	236 831	143 053	258 446	337 614	79 168
<b>Záväzky celkom</b>	<b>64 197 707</b>	<b>52 192 044</b>	<b>-12 005 663</b>	<b>23 147 008</b>	<b>21 643 175</b>	<b>-1 503 833</b>	<b>2 869 399</b>	<b>2 973 201</b>	<b>103 802</b>	<b>90 214 114</b>	<b>76 808 420</b>	<b>-13 405 694</b>

## Prehľad záväzkov PSK

## Záväzky rozpočtových organizácií

(v €)

	Vzdelávanie			Sociálne zabezpečenie			SaÚC			Kultúra			Spolu RO		
	Stav k 1.1.2011	Stav k 31.12.2011	Zmena stavu	Stav k 1.1.2011	Stav k 31.12.2011	Zmena stavu	Stav k 1.1.2011	Stav k 31.12.2011	Zmena stavu	Stav k 1.1.2011	Stav k 31.12.2011	Zmena stavu	Stav k 1.1.2011	Stav k 31.12.2011	Zmena stavu
474-Záväzky z nájmu	0	0	0	0	0	0	0	0	0	2 861	634	-2 227	2 861	634	-2 227
479-Ostatné dlhodobé záväzky	232 987	318 128	85 141	186 195	144 794	-41 401	14 528 735	12 234 724	-2 294 011	0	0	0	14 947 917	12 697 646	-2 250 271
472-Záväzky zo sociálneho fondu	104 931	94 662	-10 269	40 382	41 308	926	23 603	23 231	-372	266	455	189	169 182	159 656	-9 526
321+324+325 -Záväzky z obchodného styku	279 501	393 393	113 892	236 414	184 960	-51 454	827 192	1 205 399	378 207	0	0	0	1 343 107	1 783 752	440 645
331+333 -Záväzky voči zamestnancom	1 108 906	1 091 294	-17 612	321 621	331 196	9 575	461 304	489 711	28 407	0	0	0	1 891 831	1 912 201	20 370
336-Záväzky zo sociálneho zabezpečenia	1 035 132	1 018 956	-16 176	367 777	432 109	64 332	297 325	312 558	15 233	0	9 582	9 582	1 700 234	1 773 205	72 971
341+342+343+345 -Daňové záväzky	213 038	226 908	13 870	28 751	48 008	19 257	51 373	64 809	13 436	0	1 382	1 382	293 162	341 107	47 945
379-Iné záväzky	680 733	662 886	-17 847	334 200	403 757	69 557	0	0	0	0	14 596	14 596	1 014 933	1 081 239	66 306
461 - Bankové úvery	0	0	0	0	0	0	0	0	0	0	0	0	0	0	0
326+323+476+451+459 nevyfaktur.dodáv.a rezervy	1 092 460	1 224 040	131 580	171 172	203 449	32 277	321 254	288 527	-32 727	8 980	12 204	3 224	1 593 866	1 728 220	134 355
371-Zúčt. S EÚ	25 247	15 155	-10 092	0	0	0	0	0	0	0	49 577	49 577	25 247	64 732	39 485
372-Transfer a ost.zúčtov.so subjekt.mimo verej.spr.	107 879	57 789	-50 090	56 789	42 994	-13 795	0	0	0	0	0	0	164 668	100 783	-63 885
<b>Záväzky celkom</b>	<b>4 880 814</b>	<b>5 103 211</b>	<b>222 397</b>	<b>1 743 301</b>	<b>1 832 575</b>	<b>89 274</b>	<b>16 510 786</b>	<b>14 618 959</b>	<b>-1 891 827</b>	<b>12 107</b>	<b>88 430</b>	<b>76 323</b>	<b>23 147 008</b>	<b>21 643 175</b>	<b>-1 503 832</b>

## Prehľad záväzkov PSK

## Záväzky príspevkových organizácií

(v €)

	Vzdelávanie			Kultúra			Spolu PO		
	Stav k 1.1.2011	Stav k 31.12.2011	Zmena stavu	Stav k 1.1.2011	Stav k 31.12.2011	Zmena stavu	Stav k 1.1.2011	Stav k 31.12.2011	Zmena stavu
474-Záväzky z nájmu	47 358	28 973	-18 385	0	0	0	47 358	28 973	-18 385
479-Ostatné dlhodobé záväzky	0	0	0	0	0	0	0	0	0
472-Záväzky zo sociálneho fondu	43 359	45 227	1 868	22 102	20 631	-1 471	65 461	65 858	397
321+324+325 -Záväzky z obchodného styku	277 288	197 049	-80 239	75 658	95 862	20 204	352 946	292 911	-60 035
331+ 333 -Záväzky voči zamestnancom	367 739	359 824	-7 915	69 794	125 255	55 461	437 533	485 079	47 546
336-Záväzky zo sociálneho zabezpečenia	506 387	511 530	5 143	104 492	97 987	-6 505	610 879	609 517	-1 362
341+342+343+345 -Daňové záväzky	109 012	112 548	3 536	29 380	27 024	-2 356	138 392	139 572	1 180
379-Iné záväzky	477 782	488 238	10 456	115 001	35 551	-79 450	592 783	523 789	-68 994
461 - Bankové úvery	0	0	0	0	0	0	0	0	0
326+323+476+451+459 nevyfaktur.dodávky a rezervy	408 892	392 090	-16 802	121 377	142 523	21 146	530 269	534 613	4 344
371-Zúčt. S EÚ	0	56 058	56 058	0	0	0	0	56 058	56 058
372-Transfera a ost.zúčtov.so subjekt.mimo verej.spr.	90 345	121 388	31 043	3 433	115 443	112 010	93 778	236 831	143 053
<b>Záväzky celkom</b>	<b>2 328 162</b>	<b>2 312 925</b>	<b>-15 237</b>	<b>541 237</b>	<b>660 276</b>	<b>119 039</b>	<b>2 869 399</b>	<b>2 973 201</b>	<b>103 802</b>

## Tvorba a použitie rezervného fondu PSK za rok 2011

(v €)

<b>Počiatočný stav (PS):</b>		<b>5 186 312,19</b>
<b>Príjmy:</b>	Odvod zostatku finančných prostriedkov z r. 2010	4 920 741,20
<b>Príjmy spolu (P):</b>		<b>4 920 741,20</b>
<b>Výdavky:</b>	Výdavky v súlade s uzneseniami Z PSK	5 774 090,94
	Kofinancovanie projektov EÚ (vrátane neoprávnených výdavkov v zmluve o NFP)	1 291 218,01
	Predfinancovanie projektov EÚ (posledné faktúry a PD)	318 761,38
	Nadlimitné výdavky v rámci projektov EÚ	587 329,09
<b>Výdavky spolu (V):</b>		<b>7 971 399,42</b>
<b>Zostatok:</b>	<b>PS + P - V</b>	<b>2 135 653,97</b>



## Tvorba a použitie sociálneho fondu Úradu PSK za rok 2011

(v €)

<b>Počiatočný stav (PS):</b>		<b>11 967,84</b>
<b>Príjmy:</b>	Povinný prídelenie podľa § 3	31 304,68
	Ostatná tvorba (úroky)	6,66
<b>Príjmy spolu (P):</b>		<b>31 311,34</b>
<b>Výdavky:</b>	Stravovanie	23 684,14
	Doprava do zamestnania	2 324,00
	Darčekové poukážky	7 190,00
	Regenerácia pracovných síl	2 277,66
	Sociálne výpomoci	500,00
	Účasť na kultúrnych a športových podujatiach	2 400,00
	Ostatné čerpania podľa dohody v kolektívnej zmluve	811,00
<b>Výdavky spolu (V):</b>		<b>39 186,80</b>
<b>Zostatok:</b>	<b>PS + P - V</b>	<b>4 092,38</b>